

市内8つの温泉で利用できるお得な共通入浴券

2015夏 大仙市温泉共通入浴券

市内8つの温泉で利用できる「2015夏 大仙市温泉共通入浴券」を
6月1日から販売します。

地元の温泉でゆったりお得にくつろぎませんか。

【問い合わせ】商工観光課 ☎0187-63-1111 内線273

毎

年好評いただいでいる、市内8つの温泉で利用できる「大仙市温泉共通入浴券」を販売します。お得な入浴券をぜひご利用ください。
※販売数に限りがありますのでご注意ください。

◆販売期間／6月1日（月）から7月31日（金）まで

※完売した場合は、期間内でも販売を終了します。

◆販売価格／2500円（最高4500円相当分）

◆販売枚数／5千枚

◆販売場所／利用できる8つの温泉のフロントと市内3つの道の駅（かみおか、なかせん、協和売店、大仙市観光物産協会事務局（花火庵内）、大仙市観光情

報センター「グランポール」（JR大曲駅2階）

◆利用できる温泉施設／

かみおか温泉「嶽の湯」、西仙北ぬく森温泉「ユメリア」、八乙女温泉「さくら荘」、協和温泉「四季の湯」、松木田温泉「南外ふるさと館」、史跡の里交流プラザ「柵の湯」、中里温泉（新館浴場・太田ふるさと館）、川口温泉「奥羽山荘」※八乙女温泉「さくら荘」は、入浴券1回分で2回入浴できます。

◆利用期限／8月31日（月）

みんなで温泉に行こう！



利用できる8温泉施設



中里温泉 ☎0187-88-1471



南外ふるさと館 ☎0187-74-2310



さくら荘 ☎0187-56-3660



嶽の湯 ☎0187-87-1700



奥羽山荘 ☎0187-88-1717



柵の湯 ☎0187-69-3311



四季の湯 ☎018-893-2615



ユメリア ☎0187-87-3100



あなたの力を市民のために
大仙市職員採用試験

【問い合わせ】

総務課

☎ 0187-63-1111 内線 204・206

各職種の受験資格

職種	受験資格
①一般事務A・ 上級土木・ 保健師	昭和63年4月2日から平成6年4月1日までに生まれた方 保健師は、上記に加え、保健師資格のある方、または、平成28年4月1日までに取得見込みの方
②一般事務B	昭和50年4月2日から平成6年4月1日までに生まれた方 学校教育法に定める大学（短期大学を除く）、または大学院を卒業・修了し、歴史学、考古学等の専門課程を修め、学芸員資格のある方（見込みを含む）
③職務等 経験者	昭和58年4月2日から昭和63年4月1日までに生まれた方で、次のいずれかに該当する方 （1）民間企業等に通算5年以上勤務経験のある県外在住の方 ※勤務経験として認められない雇用形態等があります。受験申込書を必ず確認してください。 （2）JICAやNGOで活動経験のある方、もしくは、臨床心理士資格を保有し業務経験のある方

※郵送の場合、6月26日の消印有効

◆ **申込期間**／6月1日（月）から26日（金）までの午前8時30分～午後5時15分
 （土・日、祝日を除く）

◆ **採用予定人数**／左表①・②合計18人程度③若干名

◆ **申込書請求**／6月1日（月）から26日（金）までの午前8時30分～午後5時15分
 （土・日、祝日を除く）

◆ **第1次試験**／7月26日（日）

◆ **第2次試験（予定）**／8月14日（金）から18日（火）まで

◆ **試験会場**／市役所大曲庁舎

◆ **試験科目**／左表①・②一般教養、専門（保健師を除く）、適性検査③一般教養、適正検査、小論文

◆ **試験科目**／左表①・②筆記（小論文）、面接③面接

【問い合わせ・申し込み】
 〒0144-8601
 大仙市役所総務課
 ☎ 0187(63)1111
 内線 204・206

※詳細は、第1次試験合格者に通知します。

※試験会場／市役所大曲庁舎

※試験科目／左表①・②筆記（小論文）、面接③面接

※試験科目／左表①・②一般教養、専門（保健師を除く）、適性検査③一般教養、適正検査、小論文

※試験科目／左表①・②筆記（小論文）、面接③面接

※試験科目／左表①・②一般教養、専門（保健師を除く）、適性検査③一般教養、適正検査、小論文

※試験科目／左表①・②一般教養、専門（保健師を除く）、適性検査③一般教養、適正検査、小論文



地域防災のリーダーを目指して
防災士の資格を取得しませんか

【問い合わせ・申し込み】

各支所市民サービス課

総合防災課 ☎ 0187-63-1111 内線 287

◆ **参加費**／3千円

◆ **定員**／30人
 ※応募者多数の場合は抽選

◆ **会場**／
 仙北ふれあい文化センター

◆ **時間**／
 午前9時～午後6時30分

◆ **期日**／
 11月19日（木）・20日（金）

◆ **対象**／自主防災組織のメンバーまたは今後、自主防災組織の設立を検討している自治会・町内会のメンバー

◆ **対象**／自主防災組織のメンバーまたは今後、自主防災組織の設立を検討している自治会・町内会のメンバー

◆ **対象**／自主防災組織のメンバーまたは今後、自主防災組織の設立を検討している自治会・町内会のメンバー

◆ **対象**／自主防災組織のメンバーまたは今後、自主防災組織の設立を検討している自治会・町内会のメンバー

◆ **対象**／自主防災組織のメンバーまたは今後、自主防災組織の設立を検討している自治会・町内会のメンバー

◆ **対象**／自主防災組織のメンバーまたは今後、自主防災組織の設立を検討している自治会・町内会のメンバー

◆ **対象**／自主防災組織のメンバーまたは今後、自主防災組織の設立を検討している自治会・町内会のメンバー

◆ **対象**／自主防災組織のメンバーまたは今後、自主防災組織の設立を検討している自治会・町内会のメンバー

◆ **対象**／自主防災組織のメンバーまたは今後、自主防災組織の設立を検討している自治会・町内会のメンバー

◆ **対象**／自主防災組織のメンバーまたは今後、自主防災組織の設立を検討している自治会・町内会のメンバー

◆ **対象**／自主防災組織のメンバーまたは今後、自主防災組織の設立を検討している自治会・町内会のメンバー

◆ **対象**／自主防災組織のメンバーまたは今後、自主防災組織の設立を検討している自治会・町内会のメンバー



講座では講話のほか、災害時を想定した避難所運営などの演習を行います。



◆ **申込期限**／8月31日（月）

◆ **日時**／10月15日（木）・17日（土）
 午前9時～正午

◆ **会場**／大曲交流センター

◆ **会場**／大曲交流センター

◆ **会場**／大曲交流センター

◆ **会場**／大曲交流センター

◆ **会場**／大曲交流センター



行政に対する苦情や意見を相談ください

あなたの地域の行政相談委員

【問い合わせ】

各支所市民サービス課

総務課 ☎ 0187-63-1111 内線 208

各地域の行政相談委員

地域	行政相談委員	電話番号	相談日	会場
大曲	中嶋喜代博さん	0187-62-0162	毎月第3月曜日 午前10時～正午	大曲交流センター
	三浦淳子さん	0187-62-4862		
神岡	武藤アサ子さん	0187-72-2268	毎月第3水曜日 午前10時～正午	神岡福祉センター
西仙北	進藤 敏さん	0187-75-1071	毎月第3月曜日 午前10時～正午	西仙北中央公民館 (4、6、8、10、12、2月) 土川地区公民館(5、11月) 大沢郷地区公民館(7、1月) 強首地区公民館(9、3月)
中仙	富岡暁雄さん	0187-56-4125	毎月第3水曜日 午後1時30分～3時30分 ※6月は、1日(月)午前10時～午後3時 (関連記事4ページ)	中仙農村環境改善センター
協和	関 雅幸さん	018-892-2364	毎月第3月曜日 午前9時～正午	淀川・船岡・峰吉川分館、 水沢世代交流福祉館を巡回
			毎月第3月曜日 午後1時～4時	協和市民センター(和ピア)
南外	甲谷久朗さん	0187-74-2705	毎月第3月曜日 午前10時～正午	南外コミュニティセンター
仙北	池田佐喜男さん	0187-69-2143	毎月第3水曜日 午後1時30分～4時	仙北庁舎相談室
太田	小松龍昇さん	0187-89-1125	毎月第3月曜日 午前9時～正午	太田庁舎市民相談室

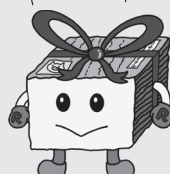
行 政相談委員は行政に対する苦情や意見・要望を受け付け解決を図り、制度や行政運営の改善を図る「行政と住民のパイプ役」です。相談は無料で、秘密は厳守します。気軽ににご相談ください。


【新任】

 武藤アサ子さん
(神岡)

市内の粗大ごみ用証紙販売登録店一覧

粗大ごみの戸別収集には「粗大ごみ用証紙」が必要です


 循環型社会形成推進
キャラクター
「しげんくん」

- 〔大曲〕大曲／加藤米店、商栄、青森商店、下山支店、市役所食堂売店部金谷商事、ファミリーショップタグチ、見玉精肉店、FDマルトク、有元商店、サックス大曲上菜町店、タカヤナギ桂プラザ、ホームマック大曲飯田店、グランマート飯田店、サークルK大仙飯田店、須藤酒店、スーパーマーケットよねやとまき店、イーストモール、ギフトハウスいとう、佐友商店、ローソン大曲黒瀬町店、グランマート中通店、グランマート白金店、サックス大曲白金町店、花館／コメリパワー大曲店、小山衣料・靴店、ホームマック大曲店、佐藤商店(下大戸)、佐々木商店(上大戸)、佐々木商店(花館上町)、佐藤商店(花館中町)、ワタナベギフトセンター、小山酒店、三浦たばこ屋、セレクト、丸重商店、寺田薬店、斉藤酒米店、内小友／仕出し大友、小松酒店、三浦商店、ヤマザキデイリーストア大曲西店、大曲西根／深谷商店、みちのくサービスAPL内売店、藤木／鎌田商店、高階商店、高長商店、上野酒店、四ツ屋／ビフレ大曲店、カネ銀佐藤商店、斉忠商店、菊地プロパン、ローソン大仙高屋敷店、角間川／シメヤマ、イナバ金物店、奈良商店、おぐにストアー
- 〔神岡〕神宮寺／齊藤酒店、ウエルマート神岡店、北橋岡／石山呉服店
- 〔西仙北〕刈和野／マックスバリュ刈和野店、サンライズショップとみつか、佐々木興業、日栄堂、若松呉服店、斎藤精肉店、福屋商店、JA秋田おぼこ西仙北支店、西仙北資材センター、逸見商事、黒川商店、よしだ文具店、伊松伊藤松四郎商店、土川／佐々木商店、小野喜酒店、大沢郷／ドラッグストア、いまつ、鎌田鮮魚店、福田商店、北野目／田村商店
- 〔中仙〕清水／石川屋商店、高橋商店、村上商店、小木田酒店、高義自転車店、長野／秋山商店、平鶴商店、ローソン中仙町店、小兵肉店、熊谷電機店、セブニーレブン大仙長野店、北長野／ヤマダ、ホームマック中仙店、高吉酒店、藤田菓子店、豊岡／小松商店、田清商店、山手商店、鈴木酒店、菊地商店、豊川／マートベリータグチ、門脇酒店、鷲野／佐藤酒店、いとう、宮城商店
- 〔協和〕境／菅原衣料店、船岡／豊嶋商店、工藤商店、菅原酒店、峰吉川／Yショップしんとく、上淀川／ウエルマート協和店、稲葉商店、小種／工藤鮮魚店
- 〔南外〕下木直／進藤商店、上野／武藤商店、西ノ又／高橋酒店、山王台／佐東酒店
- 〔仙北〕戸地谷／サイトー商会、サービス・なかじま、進藤商事、高梨／後藤商店、JA秋田おぼこ仙北支店、払田／優モアかいんど
- 〔太田〕太田／JA秋田おぼこ太田支店、三本扇／藤本商店、横沢／竹屋商会、マックスバリュ太田店、斉内／高橋組、高貝商店、小神成／根本百貨店、高橋和二郎商店

粗大ごみの排出方法は、「ごみ排出の手引き」をご覧ください



大曲庁舎（本庁）
☎ 0187-63-1111

大曲南庁舎
☎ 0187-66-4905

土地区画整理事務所
☎ 0187-63-0542

神岡庁舎
☎ 0187-72-2111

西仙北庁舎
☎ 0187-75-1111

中仙庁舎
☎ 0187-56-2111

協和庁舎
☎ 018-892-2111

南外庁舎
☎ 0187-74-2111

仙北庁舎
☎ 0187-63-3003

太田庁舎
☎ 0187-88-1111

大仙市ホームページ
www.city.daisen.akita.jp

Tax Info.
5月は固定資産税1期と軽自動車税の納付月です。忘れずに納期内の完納をお願いします。
納付期限/
6月1日(月)

人口と世帯数		4/30現在	
人口	86,018人 (-43)	出生	46人
男	40,308人 (-7)	死亡	110人
女	45,710人 (-36)	転入	233人
世帯数	31,232世帯 (+71)	転出	212人
人口増減			
内訳			

くらしの歴史館に 作品やコレクションを 展示してみませんか

大仙市総合民俗資料交流館「くらしの歴史館」に、あなたの作品やコレクションを展示してみませんか。ぜひご利用ください。

◆展示場所

1階・企画展示室（延べ床面積約40平方メートル、展示交流室（同約80平方メートル））

※展示ボードやガラスケースなど展示備品は、資料館でできる限り貸し出します。

◆展示期間

1カ月以内（準備期間含む）

◆開館時間

4月から10月まで
午前9時30分～午後4時30分

◆使用料

無料

◆問い合わせ・申し込み

文化財保護課
☎ 0187(63)8972

人権・行政に関する 悩みをご相談ください 人権・困りごと相談所

人権擁護委員と行政相談委員があなたの相談を受け付けます。一人で悩まずにご相談ください。

◆時間

午前10時～午後3時

◆相談料

無料

◆問い合わせ

各支所市民サービス課
市民課 内線130
総務課 内線208

「人権・困りごと相談所」開設日時

期日	会場
6月1日(月)	大曲交流センター
	神岡福祉センター
	西仙北高齢者ふれあいセンター
	協和市民センター（和ピア）
6月3日(水)	南外公民館
	市役所仙北庁舎
	中仙農村環境改善センター
6月3日(水)	太田文化プラザ

参加者募集

秋田県唯一の国宝 線刻千手観音等鏡像 について学びませんか

秋田県唯一の国宝「線刻千手観音等鏡像」を詳しく学んでみませんか。国宝が収蔵されている中仙の水神社で、複製（レプリカ）を使った解説をします。希望する方は、気軽にお問い合わせください。

◆見学料

無料

◆問い合わせ・申し込み

水神社総代長・草薙宏隆さん
☎ 0187(57)2936

文化財保護課
☎ 0187(63)8972



国宝「線刻千手観音等鏡像」（平安時代）

参加者募集

羽後町の自然と文化に 触れてみませんか 自然と文化に触れる会 参加者募集

県自然環境保全地域に指定されている、羽後町の刈女木湿原の植物を楽しみながら、国指定重要無形民俗文化財・西馬音内盆踊りの歴史を学びます。

◆日時

5月29日(金)
午前9時～午後4時30分

(午前8時30分・大曲市民会館 駐車場集合)

◆見学場所

刈女木湿原、西馬音内盆踊り会館（羽後町）

◆参加費

無料

◆持参するもの

昼食

※動きやすい服装でお越しください。

◆申込期間

5月18日(月)から22日(金)まで

※定員になり次第締め切り

◆問い合わせ・申し込み

生涯学習課 内線339

水道メーター交換に ご協力ください

水道区域内で今年度の有効期間満了間近となる水道メーターを対象に交換作業を行いますのでご協力をお願いします。

なお、交換は市から委託を受けた業者の交換員が行います（水道局の腕章と身分証明書を胸に付けています）。

※不在でも交換できる場合は実施しますのでご了承ください。

※メーターボックスの上には物を置かないでください。

◆対象地域

大曲地域と仙北地域（高梨・橋本地区）

◆期間

6月1日(月)から11月30日(月)まで

◆時間

午前8時30分～午後5時

◆問い合わせ

上水道課 内線124

腕章を付けた交換員が伺います



水道局マスコットキャラクター ぼたぼん

国勢調査員 募集中

詳細は問い合わせいただくか、次号「だいせん日和」6月号をご覧ください。

◆期間／9月上旬から10月中旬まで(予定) ◆主な仕事／調査区地図や世帯一覧の作成、調査書類の配布・回収 ◆申込期限／6月15日(月) **【問い合わせ・申し込み】** 総合政策課 内線225

職員募集

市立大曲病院の介護職員 (正職員)を募集

選考は筆記(小論文・適性検査)と面接で行います。

◆**受験資格**／昭和55年4月2日以降に生まれた方で介護福祉士の資格がある方

◆**募集人員**／1人

◆**申込書請求**／5月18日(月)から申込書を交付します。市役所総務課と市立大曲病院で申込書を交付するほか、郵便請求もできます。郵便請求の場合は、封筒の表に「職員(介護員)採用試験」と朱書きしてください。また、120円切手を貼り、郵便番号と宛先を明記した返信用封筒(角2型)を必ず同封してください。

◆**申込期間**／5月18日(月)から6月15日(月)までの午前8時30分～午後5時15分(土・日、祝日を除く) ※郵送の場合は必着

◆**試験日**／

【筆記試験】6月28日(日)午前9時～

【面接】7月13日(月)

◆**試験会場**／市立大曲病院2階会議室

◆**合格発表**／7月27日(月)

※大曲庁舎掲示板と市ホームページに合格者の受験番号を掲示します。

◆**採用予定日**／9月1日(火)

【問い合わせ・申し込み】

〒014-8601 大仙市役所総務課
内線206



市立大曲病院

「ネパール大地震義援金」にご協力ください

4月25日に発生したネパール大地震は、被災者800万人以上、死者数はおよそ76000人(5月5日現在)にのぼるなど、甚大な被害をもたらしました。

大仙市国際交流協会では、被災地支援のための義援金を募集します。東日本大震災時、いち早く日本を支援してくれたネパール。今回は私たちが支援する番です。皆さんのご協力をお願いします。

◆**募金箱設置期間**／6月30日(火)まで

◆**募金箱設置場所**／本庁(大曲庁舎)市民課、各支所市民サービス課、市民活動交流拠点センター(Ancos大曲2階)、大仙市観光情報センター「グランポール」(JR大曲駅2階)、大仙市観光物産協会事務局(花火庵内)

※期間内に行われるイベント等で街頭募金も行います。

【問い合わせ】
大仙市国際交流協会事務局(男女共同参画・交流推進課内)
☎0187(88)8039

会員募集

西山山野草共生会 会員募集

中沢湿原(県立農業科学館周辺)を中心に、西山一帯の自然環境保全活動をしている「西山山野草共生会」の会員を募集しています。

県内の湿原などでの自然観察会も行っています。自然に興味があり、ボランティア活動に協力したいという方の入会をお待ちしています。

◆**会費**／年額500円
◆**申込期限**／6月15日(月)
【問い合わせ・申し込み】
生涯学習課内線339

第27回秋田おぼこ節 全国大会

◆**日時**／6月7日(日)
午前9時～午後5時

◆**会場**／大曲市民会館

◆**入場料**／千円

【問い合わせ】
秋田おぼこ節全国大会
実行委員会事務局
(大曲市民会館内)※月曜休館
☎0187(63)8766



6月1日から 斎場使用料改定

6月1日から斎場使用料が左表のとおり変わります。ご理解とご協力をお願いします。

【問い合わせ】
大曲仙北広域市町村圏組合事務局
☎0187(62)5187

適用区分	単位	斎場使用料	
		大仙市、仙北市、美郷町に住民登録していた方	大仙市、仙北市、美郷町以外に住民登録していた方
13歳以上	1体に付き	中央斎場 16,000円 南部・北部斎場 13,000円	50,000円
13歳未満	1体に付き		
胎児	1胎に付き	8,000円	25,000円
上肢、下肢	1件に付き		
改葬	1体に付き		

Sports スポーツ

プロの指導者が丁寧に指導 初心者ゴルフ教室

これからゴルフに挑戦する方に最適の教室です。

- ◆期間／6月4日から7月23日までの毎週木曜日(全8回)
- ◆時間／午後1時～2時30分
- ◆会場／マルサンスポーツセンター(大曲西根鳥居)
- ◆受講料／12,000円(別途、ボール代)
- ◆指導者／湊邦晴さん
- ◆申込期限／5月29日(金)

【問い合わせ・申し込み】

大仙市ゴルフ協会
☎0187-63-0252

Information お知らせ

6月はこの地域です 電気設備定期調査

- ◆対象／【大曲】古四王際、上高畑【西仙北】白坂、石持、宿、上野台、杉山田、金山沢

【問い合わせ】

東北電気保安協会大曲事業所
☎0187-63-4940

この出会いが未来を変える 青年異業種交流会

異業種の人たちと情報交換しませんか。申し込み・詳細は大曲青年会議所ホームページ(<http://omagarijc.jp/>)をご覧ください。

- ◆対象／大仙市・仙北市・美郷町在住の20～40歳の男女
- ◆日時／5月23日(土)午後6時～(午後5時30分受付開始)
- ◆会場／ゲストハウスフォーシーズン(佐野町2-4)
- ◆参加費／5,000円(飲食代)
- ◆申込期限／5月20日(水)

【問い合わせ】

一般社団法人大曲青年会議所
☎0187-62-0883

土地改良区合併に向けての 組合員説明会

仙北平野地区の土地改良区の合併について組合員説明会を行います。

※組合員であればどの会場でも出席可

- ◆対象／仙北平野、七滝、仙北南部、仙平東部、横堀、仙平豊川、中仙南、清水北部、鶯野、六郷町の土地改良区の関係組合員

- ◆期日・会場／6月9日(火)・中仙市民会館(ドンパル)、6月10日(水)・仙北ふれあい文化センター、6月11日(木)・美郷町公民館、6月13日(土)・太田文化プラザ、6月17日(水)・大曲市民会館小ホール

- ◆時間／午後3時～

【問い合わせ】

秋田県仙北平野土地改良区
☎0187-62-0180

いのちの落語講演会 「生きているだけで金メダル」

希望や勇気を与えてくれる、全日本社会人落語協会副会長・樋口強さんの落語を聞いてみませんか。

- ◆日時／6月14日(日)午後1時30分～3時30分(午後1時開場)

- ◆会場／大曲厚生医療センター

- ◆入場料／無料

【問い合わせ】

「がん ささえ愛の日」実行委員会
落合さん ☎090-7932-9050

ご注意ください 税務職員を名乗る不審な電話

国税局や税務職員を名乗る電話で、アンケートや年金受給調査と称して年齢や家族構成、年金の受給状況、預金残高や口座情報などを聞く事例が起きています。このような電話は、詐欺事件につながる可能性があります。不審に感じたときは、電話には答えず最寄りの税務署や警察署に問い合わせください。※税務署では電話によるアンケートなどは行っていません。ご注意ください。

【問い合わせ】

大曲税務署 ☎0187-62-2191

Invitation 募集

県営船場町住宅 入居者募集

- ◆募集住宅／県営船場町住宅
- ◆募集戸数／2戸(3DK・H4・H6建築)
- ◆家賃／22,800～34,400円
- ◆募集期間／5月18日(月)から

29日(金)まで

- ◆入居可能日／6月17日(水)以降
- ※申し込みには、世帯の収入基準等の条件があります。単身入居はできません。

【問い合わせ・申し込み】

平鹿地域振興局建築課
☎0182-32-6206

安全・安心な雪下ろし支援事業 協力世帯募集

県と市では、雪下ろしの安全対策・負担軽減を目的とした住宅の改修工事費用を補助するモデル事業を行うため、事業に協力いただける世帯を募集します。詳細は問い合わせいただくか県のホームページ(<http://www.pref.akita.lg.jp/>)をご覧ください。

※工事終了後にアンケート調査など県の事業に協力いただけます。

- ◆対象者／市在住の65歳以上の方(平成28年3月31日までに65歳に達する方を含む)、またはその方と同居している方

- ◆対象工事／雪下ろしの安全対策等に要する5万円以上の工事

※既に実施している工事や完了した工事は対象外です。県のリフォーム推進事業との併用はできません。

- ◆金額／25万円まで(工事費に限る)
- ※25万円を超えた分は自己負担になります。

- ◆定員／11世帯程度

- ◆申請期間／5月中旬ごろから6月下旬ごろまで

【問い合わせ】

秋田県地域活力創造課
☎018-860-1238
大仙市建築住宅課
☎0187-66-4909

大仙市の行事予定

5月16日土～6月1日月

5/16 土	2015 出前民謡「ふるさと民謡めぐり」(大曲公演) ■午後1時30分～3時30分 ■大曲市民会館・小ホール
17 日	富岡歯科医院 (太田) ☎ 0187-88-1123 協和地域行政相談 ■午前9時～正午 ■協和公民館船岡分館 (共学館) 太田地域行政相談 ■午前9時～正午 ■太田庁舎市民相談室 大曲地域行政相談 ■午前10時～正午 ■大曲交流センター2階第1研修室 18 月 西仙北地域行政相談 ■午前10時～正午 ■土川公民館 南外地域行政相談 ■午前10時～正午 ■南外コミュニティセンター 協和地域行政相談 ■午後1時～4時 ■協和市民センター (和ピア)
19 火	2015 出前民謡「ふるさと民謡めぐり」(西仙北公演) ■午前10時30分～正午 ■西仙北中央公民館
20 水	神岡地域行政相談 ■午前10時～正午 ■神岡福祉センター 仙北地域行政相談 ■午後1時30分～4時 ■仙北庁舎1階相談室 中仙地域行政相談 ■午後1時30分～3時30分 ■中仙農村環境改善センター
21 木	旧池田氏庭園洋館見学会※申込者のみ ■午前10時30分～、午後2時～ ■入園料320円 (高校生以下無料)
22 金	消費者講演会 ■午後1時30分～ ■大曲交流センター
23 土	旧池田氏庭園の初夏一般公開 (～6月21日) ■午前9時～午後3時30分 (最終入場) ■入園料320円 (高校生以下無料)
24 日	富永歯科医院 (美郷町) ☎ 0187-84-0123
25 月	
26 火	平成27年第2回大仙市議会定例会 (第1日) ■午前10時～ ■議場 (大曲庁舎)
27 水	チャレンジデー 2015 ■午前0時～午後9時 ■市内各所
28 木	自然と文化に触れる会※要申し込み▶P.4 ■午前9時～午後4時30分 ■刈女木湿原など
29 金	障がい者スポーツ教室※申込者のみ ■午前10時～11時30分 ■大曲体育館 弁護士無料相談会 ■午後1時～4時 ■女性センター
30 土	
31 日	タケダ歯科クリニック (大曲) ☎ 0187-62-6480 人権・行政に関する悩み相談▶P.4 ■午前10時～午後3時 ■大曲交流センター、神岡福祉センター、 西仙北高齢者ふれあいセンター、協和市民センター (和ピア)、 南外公民館、市役所仙北庁舎、中仙農村環境改善センター

○休日救急医療(日曜日・祝日)
■医療機関/大曲厚生医療センター ☎ 0187-63-2111
■時間/午前9時～午後3時

○小児救急診療 (日曜日)
■医療機関/大曲厚生医療センター ☎ 0187-63-2111
■時間/午前9時～午後3時

○休日歯科当番医 (日曜日)
■医療機関/行事予定表の欄を確認してください
■時間/午前9時～正午
※休日歯科当番医は変更になる場合があります。受診前に電話で確認してください。

農業科学館 イベント情報 6月

公募展	【さつき展】 期間/6月5日(金)から 7日(日)まで
	【ベルクレイフラワー展】 期間/6月5日(金)から 7日(日)まで
特別展	【バラフェスタ“初夏を彩る”】 期間/6月13日(土)から 7月12日(日)まで
紹介展	【畜産試験場紹介展】 期間/7月12日(日)まで
開館時間/午前9時30分～ 午後4時30分	
【問い合わせ】 県立農業科学館(月曜休館) ☎ 0187-68-2300	

あなたの献血で助かる
いのちがあります

6月の献血日程

期日	時間	会場
【中央】 4日(木) 全血	9:30～12:00	(株)丸茂組
	13:30～15:00	老人保健施設 なごみのさと
	15:30～16:30	日本コムシス(株)東北支店大曲テクノステーション
【中央】 15日(月) 全血	10:00～12:00	(株)オールホンダ大曲四ツ屋店
	13:30～14:30	鈴木典男税理士事務所
	15:00～16:20	羽後信用金庫大曲南支店
【中央】 21日(日) 全血	10:00～12:00	イオンモール大曲
	13:00～16:00	
【西部】 29日(月) 全血	10:00～12:00	宮腰精機(株)刈和野工場
	12:30～13:30	JUKI 秋田精密(株)
	15:30～16:30	(株)大晃商事 アースクリーン刈和野

※会場・時間は、変更になる場合があります。

【問い合わせ】
健康増進センター中央 ☎ 0187-62-1015
西部 ☎ 0187-75-0476
東部 ☎ 0187-56-7211

地域情報

太田 真屋山地の花を訪ねる 登山参加者募集

【真屋岳・音動岳のシラネアオイ
観賞登山】

日時／5月23日(土)午前7時集合
集合場所／赤倉沢林道大鳥居
定員／20人

参加費／1,000円(保険料など)

申込期限／5月20日(水)

【風鞍のオサバグサ観賞登山】

日時／6月6日(土)午前7時集合
集合場所／真木関根緑地公園
(真木林道入口)

定員／20人

参加費／1,000円(保険料など)

申込期限／6月1日(月)

【問い合わせ・申し込み】

太田の自然・農村資源の利用を
考える会 倉田さん

☎090-6452-3482

✉kurasan@obako.or.jp

大曲 阿部勝良油絵展

■期日／5月24日(日)まで

※月曜を除く

■時間／午前9時～午後4時

■会場／産業展示館

【問い合わせ】

女性センター ☎0187-62-1713

大曲 学びい囲碁サロン

囲碁を通じて交流しませんか。
大仙市子ども囲碁普及指導者会の
会員が囲碁を教えます

■対象／市内在住の小・中学生

■日時／毎週金曜日の午後6時～
8時30分(月末の金曜日、小・中学校
の長期休業中を除く)

■会場／大曲地域職業訓練センター

【問い合わせ・申し込み】

生涯学習課 ☎0187-63-1111
内線339

大曲 大曲はなびピザ講習会

大曲農業高校の生徒が考案した
市の食材で作る「大曲はなびピザ」
を作って食べてみませんか。

■日時／5月30日(土)午前10時～午
後0時30分(午前9時30分受付開始)

■会場／大曲農業高校

■定員／30人

■参加費／無料

■申込期限／5月25日(月)

■持参するもの／エプロン、パン
ダナ

【問い合わせ・申し込み】

大曲農業高校家庭部 高橋さん
☎0187-63-2257

大曲 大曲直売所「菜果真」 6月1日オープン

■期間／6月1日(月)から11月上旬
まで(月曜休み。ただし6月1日除く)

■時間／午前8時～正午

■場所／大曲直売所「菜果真」

(大曲田町49-1)

【問い合わせ】

「菜果真」代表 山田さん

☎0187-62-2840

大曲 筆文字アート教室

1回目に筆文字作品を書き、2回
目にその作品でうちわを作ります。

■期日／5月28日(木)、6月4日
(木) (全2回)

■時間／午後1時～3時

■会場／はびねす大仙

■定員／15人

■受講料／無料(別途、うちわ代540円)

■申込期限／5月25日(月)

■持参するもの／小筆、下敷き、す
ずり(小皿)、ぶんちん、はさみ、そ
うきん

■講師／伊藤奈恵子さん

【問い合わせ】

はびねす大仙 ☎0187-88-8722

神岡 ふるさと神岡を語る会 参加者募集

神岡地域の将来への思いやアイ
デアなどを出し合い、地域を元気
にする具体的な取り組みにつなげ
る「ふるさと神岡を語る会」に参加
してみませんか。

■対象／神岡地域在住の20～55歳
程度の方

■期日／7月から毎月1回程度(月～
金曜日のうちいずれかの夜開催予定)

■会場／神岡福祉センター

■申込期限／6月19日(金)

【問い合わせ・申し込み】

神岡支所地域活性化推進室

☎0187-72-4601 FAX0187-72-2413

✉km-katarukai@city.daisen.akita.jp

白澤みさきさん



花火と一緒に楽しもう！ 桧岡さなぶり酒花火10周年特別企画 白澤みさきLIVE

観覧無料

岩手県大槌町出身で、2012年にメジャーデビューし
た歌手の白澤みさきさんが、ふるさとを思う気持ちを込
めて歌います。民謡とポップスが融合した「里唄」を花火
と一緒に楽しみください。

■日時／6月6日(土)午後7時～

■会場／南外体育館屋外ステージ(南外体育館前)

【問い合わせ】

桧岡さなぶり酒花火実行委員会(大仙市商工会神岡支所内)

☎0187-72-4028