

▶ 環境家族宣言

「環境家族宣言」は、環境に対する取り組みを家庭で行っていただくことと実施している簡易環境家計簿です。

初めに、節電や節水、ごみの減量などのチャレンジ項目について、普段の生活でどのくらいできているかをチェックしてもらいました。次に、普段できていない項目を選び、家族の中で担当を決め、省エネに取り組んでいただきました。対象は市内在住・在勤の一般世帯と市内の中学2年生の世帯。一般世帯は8月の1カ月間、中学生世帯は夏休み期間を中心に取り組みました。

一般世帯

参加世帯・11世帯、参加人数・48人

二酸化炭素
削減量

約 **158kg**

中学生世帯

参加世帯・491世帯、参加人数・2,037人

二酸化炭素
削減量

約 **7,582kg**

▶ 子どもエコチャレンジ

「子どもエコチャレンジ」は、身近な暮らしと環境との関わりを学びながら、家庭で普段どのくらいの電気や水を使い、ごみを出しているかを調査。エネルギーの節約と二酸化炭素排出量の削減に取り組む子ども向けの環境家計簿です。子どもとそのサポートを行う家族が一緒に参加し、自ら考え、行動する力を育みながら、環境に優しいライフスタイルを学んでもらうものです。

初めに、エコチャレンジガイドブックで地球温暖化や「くらしの中のエネルギー（電気）」「くらしの中の水」「ごみとリサイクル」について学習。チェックシートで普段の生活の「エコ度」を調べました。

次に、「電気」「水」「ごみ」の3つの取り組み項目について普段の生活を点検した後、エコ生活に挑戦。どれだけ省エネできたかを調べました。

市内の全21小学校の4年生を対象に実施し、夏休み期間中に取り組みました。

8,643kg相当のCO₂を
削減できました！



環境家族宣言 子ども エコチャレンジ

延べ2,626人が参加した、今年の「環境家族宣言」と「子どもエコチャレンジ」の取り組み結果をお知らせします。

地球温暖化や電力不足を防ぐには、私たち一人一人が問題意識をもって行動することが大切です。まずは身近にできることから取り組みを進め、エコで地球に優しい生活を実践していきましょう。

※冬の節電については「だいせん日和12月号」でお知らせします。

【問い合わせ】

環境交通安全課 ☎ 0187-63-1111 内線277

取り組み1

電気

家庭での目標「10%節電」を上回る約14%の節電を達成。539人が取り組みました。

二酸化炭素
削減量

約 **421kg**

取り組み2

水

1杯300%のバスタブで約964杯の水を節約。539人が取り組みました。

二酸化炭素
削減量

約 **104kg**

取り組み3

ごみ

燃やせるごみ袋（大1袋4.5kg換算）で約247袋分のごみを削減。450人の取り組みで燃やせるごみを1,113kg減らしました。

二酸化炭素
削減量

約 **378kg**



幼稚園等の利用申し込み案内

[申込書の配布は11月19日(木)から]

幼稚園・認定こども園

(1号)

◆対象／平成22年4月2日から25年4月1日までに生まれた子ども

◆申込書配布場所／各施設、各法人事務局、児童家庭課

◆提出書類／申込書のほかに次の書類が必要

○平成27年1月2日以降、大仙市に転入した方は平成27年1月1日現在の住所地での平成27年度住民税課税(または非課税)証明書

※市内の教育、保育施設を利用中の方で、既に課税(または非課税)証明書を提出している場合は不要です。

◆申込時間／午前8時30分～午後6時

※大曲南幼稚園、大曲保育会事務局は午後5時まで

【問い合わせ】

利用を希望する各施設

大曲保育会事務局(大曲南幼稚園内) ☎0187-62-4561

大空大仙事務局(中仙庁舎内) ☎0187-56-7677

申込期間 12/3 木 ▶ 8 火

※5日(土)・6日(日)を除く

各施設の定員と申込先

法人名	地域	施設名・申込先	定員	問い合わせ
大曲 保育会 (幼稚園)	大曲	大曲南幼稚園	75人	☎0187-62-1027
		大曲北幼稚園 (認定こども園) 予定※1 所在地/大曲通町1-43 ※申し込みは、大曲保育会事務局(大曲南幼稚園内)	80人	☎0187-63-5118
大空 大仙 (認定 こども園)	神岡	すくすくだけっこ園	25人	☎0187-72-2244
	西仙北	刈和野保育園 (認定こども園) 予定※2	10人	☎0187-75-1107
	中仙	なかせんワイワイランド	25人	☎0187-56-4139
	南外	つきの木こども園	15人	☎0187-73-1088
	仙北	せんぼくちびっこランド	75人	☎0187-69-2117
太田	おおたわんぱくランド	30人	☎0187-88-2110	

※1 大曲北幼稚園は、平成28年4月に認定こども園「大曲駅前こども園」となる予定です。

※2 刈和野保育園は、平成28年4月に認定こども園となる予定です。

高畑、土川保育園

◆申込書配布場所／右表参照

※各保育園を利用中の方には、園を通じて配布します。

◆申込時間／午前8時30分～午後5時

※児童家庭課は午後7時まで、西仙北支所市民サービス課は午後6時まで(土・日は午後5時まで)

【問い合わせ】

高畑保育園 ☎0187-63-6042

西仙北支所市民サービス課 ☎0187-75-2973

児童家庭課 ☎0187-63-1111 内線103・128

申込期間 12/3 木 ▶ 8 火

※高畑保育園は6日(日)を除く

各施設の定員と申込先

地域	施設名	定員	申込書配布・申込先
大曲	高畑保育園	40人	高畑保育園、児童家庭課
西仙北	土川保育園	40人	西仙北支所市民サービス課、児童家庭課

※保育時間、対象年齢については、問い合わせください。



【3つの認定区分】

支給認定区分	対象	利用できる施設等・時間	
1号認定	教育を希望する満3歳以上の就学前の子ども	幼稚園 認定こども園 (教育部分)	おおむね4時間
2号認定	保護者が就労や疾病等により、保育を必要とする満3歳以上の就学前の子ども	保育所 認定こども園 (保育部分)	最長11時間 (保育標準時間認定)
			最長8時間 (保育短時間認定)
3号認定	保護者が就労や疾病等により、保育を必要とする満3歳未満の子ども	保育所 認定こども園 (保育部分) 地域型保育	最長11時間 (保育標準時間認定)
			最長8時間 (保育短時間認定)

子ども・子育て支援新制度
幼稚園や保育所等の利用を希望する場合は、申し込みと同時に支給認定申請(保育の必要性の有無や必要量等の認定)が必要ですが、既に認定を受けている2号・3号の方も現況届を提出していただきます。申請内容をもとに、保育の必要性に応じて、市が認定・確認します。(左表参照)

12月3日申し込み開始 /

平成28年4月入所 保育所・認定こども園

保育所・認定こども園

(2号・3号)

小規模保育施設・事業所内保育施設

◆**対象**／生後57日目から小学校就学前の子ども
 ※大曲乳児保育園、きらきら保育園大曲、おばこども園は3歳児未満

◆**申込書配布場所**／児童家庭課、各支所市民サービス課、各施設

※各保育所等を利用中の方には、施設を通じて配布します。

◆**提出書類**／申込書のほかに次の書類が必要

- ①就労証明書など保育の必要性が分かる書類
- ②平成27年1月2日以降、大仙市に転入した方は平成27年1月1日現在の住所地での平成27年度住民税課税(または非課税)証明書

※市内の教育、保育施設を利用中の方で、既に課税(または非課税)証明書を提出している場合は不要です。

◆**申込時間**／午前8時30分～午後6時
 (大曲庁舎は午後7時まで)

※5日(土)・6日(日)は午後5時まで

◆**申込先**／右表参照

【問い合わせ】

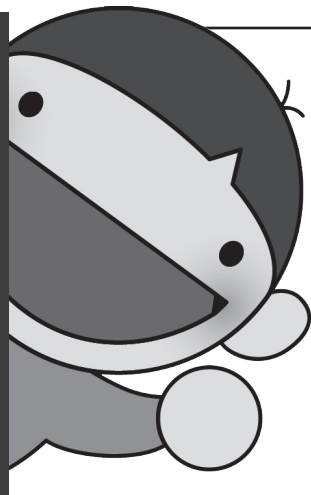
各支所市民サービス課
 児童家庭課 ☎0187-63-1111内線103・128

- ※1 大曲駅前こども園は、平成28年4月に開園予定です。
- ※2 おばこども園は、平成28年4月に開園予定です。
- ※3 刈和野保育園は、平成28年4月に認定こども園となる予定です。
- ※定員を超えた場合、希望する保育所等を利用できない場合があります。

申込期間 12/3木 ▶ 8火

各施設の定員と申込先

地域	施設名	定員	申込先
大曲	角間川保育園	50人	児童家庭課 ※12月3日から6日は、大曲庁舎3階大会議室に特設会場を設け、申し込みを受け付けます。 ※大曲地域の各施設のほか、市内外全ての施設の申し込みを受け付けます。
	内小友保育園	70人	
	大川西根保育園	55人	
	藤木保育園	45人	
	四ツ屋保育園	120人	
	大曲乳児保育園	70人	
	大曲東保育園	85人	
	大曲南保育園	160人	
	大曲中央保育園	105人	
	はなだて保育園	120人	
	大曲北保育園	90人	
	大曲駅前こども園 ※1	100人	
	どれみ保育園	50人	
日の出ベビー保育園	45人		
きらきら保育園大曲	19人		
おばこども園 ※2	3人		
神岡	すくすくだけっこ園	165人	神岡支所市民サービス課
西仙北	刈和野保育園 (認定こども園) 予定 ※3	120人	西仙北支所市民サービス課
	みつば保育園	80人	
中仙	中仙東保育園	100人	中仙支所市民サービス課
	なかせんワイワイらんど	185人	
協和	協和保育園	90人	協和支所市民サービス課
	淀川保育園	20人	
船岡保育園	30人		
南外	つきの木こども園	75人	南外支所市民サービス課
仙北	せんぼくちびっこらんど	225人	仙北支所市民サービス課
太田	おおたわんぱくランド	180人	太田支所市民サービス課



【保育の必要な事由】

2号・3号の保育認定は、保護者が保育の必要な事由に該当する場合です。
 ○就労(フルタイムのほか、パートタイム・夜間・居宅内の労働など基本的に全ての就労を含む。1カ月あたりの就労時間が48時間以上の場合)

○妊娠・出産

○保護者の疾病・障がい

○同居または長期入院等している親族の介護・看護

○災害復旧

○求職活動

○就学

○虐待やDVのおそれがあること

○育児休業取得中に、既に保育を利用している子どもがいて継続利用が必要であること

○そのほか、右記に類する状態として市が認める場合

○必要であること

○そのほか、右記に類する状態として市が認める場合

○必要であること

○そのほか、右記に類する状態として市が認める場合

【保育時間】

2号・3号認定は、保護者の就労時間などの基準で「保育標準時間」(1日最長11時間)と「保育短時間」(1日最長8時間に区分されます。



**番組
紹介**

モーニングだいせん！

[毎週月～金曜日 午前7時～8時30分放送]

【番組に関する問い合わせ】FMはなび事務所 ☎0187-88-8246

**FM
はなび
通信**

8月から放送がスタートした市のコミュニティFM「FMはなび」。その看板番組のひとつが「モーニングだいせん！」です。市民の皆さんの通勤通学の時間帯に、ニュースや天気、交通情報などの日常生活に欠かせない話題をお届けしています。

番組一番の聴きどころは、各地域の方に電話インタビューし、それぞれの地域の旬な話題を生放送で紹介してもらう「モーニング特派員」コーナー。住む場所はもちろん、仕事や年齢もさまざまな市民の皆さんの、人柄が見え隠れする温かくて楽しいおしゃべりがこのコーナーの魅力です。大仙市のスポーツに関連する情

報を紹介するコーナーの「Dスポ」では、現在ボランティアスタッフが取材した市内のスポーツ少年団の活動を中心にお伝えしています。

番組の進行役を務める藤田浩士さん (写真・大曲) の話 / 「モーニング特派員」は大仙市の魅力再発見につながるユニークなコーナーです。番組スタートから3か月余り。「一日のはじまりは明るく元気に」という思いを込めて番組づくりに取り組んでいます。まだまだ素人感が抜けませんが、番組とともに成長できるように頑張りますので応援よろしくお願いします。



- ラジオの周波数を87.3MHzに合わせて「FMはなび」を聴こう -

シリーズ[第1回]

「住民自治」をテーマに研修会を開催します

みんなでつくる

自治基本条例

「まちづくり」について考えましょう

【「自治基本条例」に関する問い合わせ】

総合政策課 ☎0187-63-1111 内線228

市

では、市民が主役のまちづくりを進めるため、「自治基本条例」の制定に向けて、市民の皆さんと一緒に取り組んでいます（詳細は広報だいせん日と10月号をご覧ください）。しかし、この条例を具体的に知っている人はまだ少ないかもしれません。

そこで、市民の皆さんからもっと関心をもってもらえるように、現在策定を進めている条例素案の内容などについて、今号からシリーズでお伝えします。

「自治基本条例」とは

まちづくりを進める上での基本的なルールが「自治基本条例」です。

条例では、大仙市の自治における基本原則や、市民の権利・責務、議会や議員、市長、市職員の責務のほか、市政運営の大本となる考え方を定める予定です。

**地域協議会委員
研修会を開催します**



条例の制定自体は、理念を体现するためのスタートラインにすぎません。

市では、市民・行政が一体と

なって「市民が主役のまちづくり」に取り組んでいく意識の醸成がとて重要と考えることから、まちづくりに

ついて考える研修会を開催します。「地域協議会委員研修会」の名称ではありませんが、どなたでも参加できます。皆さんでまちづくりを考えてみましょう。

◆日時 / 11月28日(土)午後2時～4時(午後1時30分開場)

◆会場 / 中仙市民会館(ドンパル)

◆入場料 / 無料
※事前の申し込みは不要です。

◆内容 / 【第1部】大仙市自治基本条例(素案)の概要説明、意見発表【第2部】基調講演「コミュニティのこれまで・これから」何が住民自治を育むのか(講師/役重眞喜子さん「岩手県花巻市コミュニティ・アドバイザー」)

【研修会に関する問い合わせ】

まちづくり課
☎0187(63)1111
内線236





発行・更新希望の方は期限までに申請してください

住基カードと住基カード向け電子証明書の発行が終了します

【問い合わせ】

市民課

☎ 0187-63-1111 内線 120

希望する方は申請手続きを 個人番号カード

平成28年1月から、住基カードに代わる身分証明書として、個人番号カード(初回交付無料・電子証明書標準搭載)の交付が始まります。個人番号カードを希望する方は、通知カード(11月末ごろまでに住所地へ送付)に同封の申請書を記入し郵送するか、パソコン・スマートフォン(記載されたURLまたは二次元バーコードにアクセス)から申請してください。
※住基カードと住基カード向け電子証明書は、マイナンバー制度開始後でも有効期限まで利用できます。
※個人番号カードは即日交付できません。確定申告を控えた時期に有効期間満了を迎える方は、ご注意ください。

- ◆申請期限／
○住民基本台帳カード／
12月14日(月)午後5時
- 住民基本台帳カード向け電子証明書／
12月22日(火)午後5時
- ◆持参するもの／
手数料500円と次のもの
- 住民基本台帳カード
次の①と②、または②と③、
または③のうち2点
- ①官公署発行の顔写真付き身分証明書(運転免許証など)
- ②健康保険証
- ③介護保険証、年金手帳、年金証書、学生証、社員証(顔写真と会社印付き)、本人名義の公共料金の領収書、通帳、キャッシュカード、クレジットカード
- ※顔写真付きの身分証明書を持っていない方、支所で申請する方は、即日交付できませんのでご注意ください。詳細はお問い合わせください。
- 住民基本台帳カード向け電子証明書
電子証明書が格納された住民基本台帳カード、官公署発行の顔写真付き身分証明書(運転免許証など)
- 【問い合わせ・申請】
○住民基本台帳カード
各支所市民サービス課
市民課内線120
- 住民基本台帳カード向け電子証明書
市民課内線120



水質汚染事故につながります

側溝などへの油漏れにご注意ください

【問い合わせ】

環境交通安全課

☎ 0187-63-1111 内線 277

油漏れによる水質汚染事故を防ぐために…
こんなことに気を付けよう！

- 暖房設備の配管部分の亀裂などが原因の油漏れ事故が増えています。定期的に点検しましょう。
- 灯油をホームタンクからポリタンクに移す際には、絶対にその場を離れないようにしましょう。給油後はタンクのバルブがきちんと閉まったことを確認しましょう。
- 屋根からの落雪やつらら、除排雪作業によるホームタンクや配管の破損に注意しましょう。
- 積雪で配管の場所が分からなくならないように目印などを立てておきましょう。
- ホームタンクの貯油量を常に把握し、量が異常に減っていないか確認しましょう。

灯 油などを使用する機会が増えるこれからの季節は不注意による油漏れ事故が多発します。
側溝や水路へ油が流出した場合、事故処理費用は原因者に請求されます。家庭や事業所などでの油の取り扱いには十分注意し、油の流出による水質汚染事故をなくしましょう。
また、通報の遅れは被害を大きくし、費用負担も大きくなります。万が一、油漏れ事故が発生した場合は、速やかに市役所か消防に連絡してください。

【連絡先】
各支所市民サービス課
環境交通安全課
内線277
大曲仙北広域市町村圏組合
消防本部予防課
☎ 0187(63)0316

油漏れの事故処理費用は、原因者に請求されます。水質汚染事故を防ぐため、油漏れに注意しましょう。





大曲庁舎（本庁）
☎ 0187-63-1111
大曲南庁舎
☎ 0187-66-4905
土地区画整理事務所
☎ 0187-63-0542
神岡庁舎
☎ 0187-72-2111
西仙北庁舎
☎ 0187-75-1111
中仙庁舎
☎ 0187-56-2111
協和庁舎
☎ 018-892-2111
南外庁舎
☎ 0187-74-2111
仙北庁舎
☎ 0187-63-3003
太田庁舎
☎ 0187-88-1111
大仙市ホームページ
www.city.daisen.akita.jp

Tax Info.

11月は固定資産税4期、国民健康保険税5期、後期高齢者医療保険料5期の納付月です。
忘れずに納期内の完納をお願いします。
納付期限/
11月30日(月)

人口と世帯数 10/31現在

人口	85,497人 (-91)
男	40,043人 (-50)
女	45,454人 (-41)
世帯数	31,190世帯 (+2)
人口増減	出生 37人 死亡 122人 転入 119人 転出 125人



萩原さん

大仙市スポーツ少年団
設立10周年記念事業
萩原智子講演会

2000年シドニーオリンピック女子競泳日本代表で、現在はスポーツコメンテーターなどとして活躍中の萩原智子さんが「スポーツから学ぶ」と題し、記念講演を行います。

- ◆日時/12月5日(土)
午後1時20分〜3時
- ◆会場/仙北ふれあい文化センター
- ◆入場料/無料
- 【問い合わせ・申し込み】
大仙市スポーツ少年団本部事務局(スポーツ振興課)
内線344

パソコン
農業簿記講習会



パソコンを使った農業簿記の知識と操作技術の習得を目指す講習会です。

- ◆対象/複式簿記や青色申告に取り組んでいる、または取り組もうとしている認定農業者やその配偶者・後継者など(夫婦や親子も可)
- ◆日時/12月15日(火) 午後1時30分〜4時30分、16日(水) 午前9時〜午後4時
- ◆会場/大曲庁舎3階大会議室
- ◆定員/20人
- ◆受講料/無料
- ◆申込期限/12月4日(金)
- ◆持参するもの/筆記用具
- ※パソコンは用意します。
- ◆内容/ソリマチ(株)農業簿記9を活用した演習、青色申告と税務申告のポイントについての講習

【問い合わせ・申し込み】
農林振興課内線259

猫に関する苦情が増加
守ろう!
猫の飼育マナー

猫に関する苦情が増えています。猫を放し飼いすると猫が他人の敷地内をいたずらをしたり、フンをしてしまったりして近隣とトラブルになるケースが多く見受けられます。また、病気の感染や交通事故に遭うなどの危険性もあります。

このようなトラブルは、室内で飼うことで防げます。放し飼いをやめ、室内で飼うようにしましょう。

また、野良猫にエサを与えると猫が住み着き、地域住民の迷惑になります。自分で責任をもって飼うことができないのであれば、軽い気持ちでエサを与えないでください。

【問い合わせ】

各支所市民サービス課
環境交通安全課
内線277

問題解決へのアドバイス
弁護士無料相談会

強引な訪問販売や電話勧誘で困っていませんか。市では、消費に関するトラブルやお金に関する問題の解決方法を弁護士が無料でアドバイスする相談会を行います。相談を希望する方は、事前に申し込みください。

- ◆日時/11月27日(金)
午後1時〜4時
- ◆会場/女性センター
- 【問い合わせ・申し込み】
消費生活相談室
☎0187-63-1136

25周年記念公演
BEGINコンサート2015-2016
11月21日先行電話予約開始

- ◆日時/平成28年2月11日(木・祝日) 午後5時30分
開演(午後4時45分開場)
- ◆チケット料金/全席指定
○一般(高校生以上) / 6500円
- 小・中学生 / 2000円

- ◆会場/大曲市民会館・大ホール
- ◆先行予約開始日時/11月21日(土) 午前8時30分〜

※一般販売は12月19日(土)から



デビュー25周年を迎えたBEGIN

【問い合わせ・先行予約】
大曲市民会館(月曜休館)
☎0187(63)8766

結婚・婚活について一緒に考えませんか 婚活支援セミナー

- ◆**対象**／地域で結婚支援活動をしている方、これから始めたいと考えている方、地域での結婚支援活動に興味のある方など、どなたでも
 - ◆**日時**／12月12日(土)午後2時～5時
 - ◆**会場**／グランドパレス川端
 - ◆**参加費**／無料
 - ◆**内容**／講演「新たな時代の結婚と婚活のあり方を考える」(講師/NPO法人全国地域結婚支援センター代表・板本洋子さん)、地域の支援団体や支援者による実践報告
 - ◆**申込期限**／11月30日(月)
- 【問い合わせ・申し込み】**
男女共同参画・交流推進課
☎0187-88-8039 FAX0187-62-3177
✉kyodo@city.daisen.akita.jp



わくわくワークで家族力UP
サンタクロースのふくるのなか
〜クリスマスプレゼントになっちゃおう〜



- ◆**デザイン**についての楽しいお話やクリスマス絵本の読み聞かせ、サンタさんの袋の中を想像しながらクリスマスプレゼントに変身するなど、家族一緒に楽しく遊びませんか。
 - ◆**対象**／子育て中の家族
 - ◆**日時**／12月13日(日)
午前10時～正午
 - ◆**会場**／市民活動交流拠点センター(Audex大曲2階)
 - ◆**定員**／10組程度
- 【問い合わせ・申し込み】**
男女共同参画・交流推進課
☎0187(88)8039
FAX0187(62)3177
✉kyodo@city.daisen.akita.jp
- ◆**参加費**／1家族500円
 - ◆**申し込み方法**／電話、フアクス、またはEメール(件名は「わくわく」)で申し込み
 - ◆**講師**／澁谷和之さん(澁谷デザイン事務所)・澁谷香織さん(すずらん舎)



弘田柵総合案内所

事前に申し込みが必要
弘田柵総合案内所の
冬季見学

- ◆**参加費**／無料
 - ◆**申込時間**／月曜から金曜までの午前8時30分～午後5時15分
 - ◆**入館料**／無料
 - ◆**見学できる時間**／午前9時～午後4時
 - ◆**期間**／11月25日(水)から平成28年3月31日(木)まで(12月29日から平成28年1月3日までは休館)
 - ◆**対象**／市内在住の40歳以上の方(昭和50年4月1日以前生まれの方)
 - ◆**日時・会場**／11月29日(日)午前9時～11時・西仙北高齢者ふれあいセンター
 - ◆**日時・会場**／11月29日(日)午後1時30分～3時30分・中仙農村環境改善センター
 - ◆**日時・会場**／12月6日(日)午前9時～午後3時・健康福祉会館(大曲ヒカリオ南街区)
 - ◆**検診料**／600円
 - ◆**持参するもの**／便潜血検査キット2日分 ※検査キットがない方は、お住まいの地域の健康増進センター各分室で受け取ってください。
- 【問い合わせ】**
健康増進センター
☎0187(62)9301
同中央分室
☎0187(62)1015
同西部分室
☎0187(75)0476
同東部分室
☎0187(56)7211

今年度受診していない方が対象です
大腸がん検診の
追加検診

人権・行政に関する
特設相談会

- ◆**対象**／市内在住の40歳以上の方(昭和50年4月1日以前生まれの方)
 - ◆**日時・会場**／11月29日(日)午前9時～11時・西仙北高齢者ふれあいセンター
 - ◆**日時・会場**／11月29日(日)午後1時30分～3時30分・中仙農村環境改善センター
 - ◆**日時・会場**／12月6日(日)午前9時～午後3時・健康福祉会館(大曲ヒカリオ南街区)
 - ◆**検診料**／600円
 - ◆**持参するもの**／便潜血検査キット2日分 ※検査キットがない方は、お住まいの地域の健康増進センター各分室で受け取ってください。
- 【問い合わせ】**
各支所市民サービス課
市民課 内線130
総務課 内線208
- 人権擁護委員と行政相談委員が人権や行政に関する悩みや困りごとの相談に無料で応じます。秘密は厳守されます。気軽に相談ください。
- ※人権相談は、法務局大曲支局でも行っています。(月曜から金曜のみ)

期日	会場
12月1日(火)	協和市民センター(和ピア)
12月3日(木)	太田文化プラザ
12月4日(金)	神岡福祉センター
	中仙農村環境改善センター
12月5日(土)	西仙北高齢者ふれあいセンター
12月7日(月)	南外公民館
	市役所仙北庁舎
12月8日(火)	大曲交流センター



半世紀の節目を祝う 西仙北高校創立50周年記念式典

西仙北高校(小松照夫校長・生徒数239人)の創立50周年記念式典が10月10日、同校体育館で行われ、在校生や卒業生、地域住民など約400人が出席しました。

式典では、長年にわたり同校に尽力された方々に感謝状、表彰状が贈られました。式典に続き行われた記念講演では、作家の西木正明さんが「若者が秋田を創る、その手法はいかに」と題して講演したほか、西木さんや在校生、同校PTA会長などが参加し「西高生が地元活性化を考える」をテーマにパネルディスカッションを行いました。



地域に根ざした活動を紹介する在校生

マイバッグ持参の呼び掛けに足を止める買い物客



身近なところからエコ活動 Noレジ袋推進キャンペーン

Noレジ袋推進キャンペーンが10月6日、市内6カ所のスーパーマーケット店頭で行われ、大曲消費者協会会員と市職員が買い物客に買い物袋や買い物かごの持参を呼び掛けました。

市では、10月を「Noレジ袋推進月間」として、レジ袋の消費を抑える呼び掛け、ごみの減量に取り組んでいます。買い物の際の、マイバッグ、マイバスケットの持参は、身近にできるエコ活動。一人一人の取り組みが環境保全につながります。皆さんのご協力をお願いします。

1 走塁練習をする中学生 2 スナップを使った投球術を指導する八木沢さん



往年の名プレーヤーに野球技術を学ぶ 中学生野球教室

大仙市中学生野球教室が10月24日、神岡地域の「嶽ドーム」で行われ、市内5中学校の野球部員約100人が参加しました。

教室は市教育委員会が市内の中学生を対象に実施しているもので、今回が2回目の開催です。「投げる」「打つ」「捕る」「走る」の基本を学ぶとともに、楽しみながら野球に関する正しい知識と技術力を身につけてもらうことを目的に

行われています。

今回は元プロ野球選手の近藤昭仁さん(元横浜ベイスターズ監督)、八木沢荘六さん(元千葉ロッテマリーンズ監督)、片平晋作さん(元西武ライオンズ2軍監督)が講師として参加。このうち、ボールの投げ方を指導した八木沢さんは「指先で投げることで肩はつくられる。キャッチボールを大切にしよう」と中学生にアドバイスしました。

寄付・寄贈

たくさんの善意ありがとうございます



秋田県東部郵便局長会 仙北西部会 -シルバーカー6台-

西仙北、神岡、協和地域の郵便局からなる秋田県東部郵便局長会仙北西部会(佐々木則和部会長・写真右)からシルバーカー6台を寄贈いただきました。寄贈品は、庁舎や公民館などで活用されます。

生徒の力作をご覧ください 大曲養護学校中学部作品展

- ◆期間／11月20日(金)から12月10日(木)まで
 - ◆時間／午前9時30分～午後4時
 - ◆会場／農業科学館
- 【問い合わせ】
大曲養護学校中学部
☎0187-68-4123

12月はこの地域です 電気設備定期調査

- ◆対象／【大曲】若葉町、住吉町、開谷地、下高畑、本町(角間川)【中仙】小沼、八日市、十六沢、大野中、田ノ尻【太田】高橋、若泉
- 【問い合わせ】
東北電気保安協会大曲事業所
☎0187-63-4940

お知らせ

Information

未来の生活設計を考えませんか 11月30日は年金の日

年金記録や将来の年金受給見込額を確認し、未来の生活設計について考えてみませんか。「ねんきんネット」では、自分の年金記録の確認や将来の年金受給見込額の試算などができます。詳細は日本年金機構のホームページ (<http://www.nenkin.go.jp>) を確認いただくか問い合わせください。

- 【問い合わせ】
大曲年金事務所 ☎0187-63-2296

農業用の軽油引取税免税証の交付申請 集合受け付けを行います

農業用機械に軽油を使用する場合、免税証と引き換えに軽油引取税が免除となります。免税証の交付を希望する方は、必要書類(右表参照)を持参し、各会場にお越しください。県税事務所窓口でも受け付けを行いますが、集合受け付けした方より免税証の交付が遅くなります。なるべく集合受け付けにお越しください。

- 【問い合わせ】
秋田県総合県税事務所
課税第二課 ☎018-860-3341
秋田県総合県税事務所
仙北支所 ☎0187-63-5222

◆必要書類／

準備するもの	新規	更新	継続	書換
免税軽油使用者証		○	○	○
機械の購入証明書	○			○
免税軽油使用者証交付申請書	○	○		
誓約書	○	○		
秋田県証紙(400円)	○	○		
免税証交付申請書	○	○	○	○
農業委員会が交付する耕作証明書	○	○	○	○
免税軽油の引取り等に係る報告書		○	○	○
平成27年に購入した軽油の納品書または購入証明書		○	○	○
印鑑	○	○	○	○
未使用の免税証		○	○	○

※申請書等がない方は問い合わせください。

◆集合受付日程／

地域	期日	時間	会場
中仙	12月24日(木)	午前10時～11時30分、 午後1時～3時30分	中仙農村環境改善センター2階 農事研修室
	12月25日(金)		
南外	平成28年1月7日(木)	午前10時～11時30分	南外庁舎2階 第1会議室
神岡	1月7日(木)	午後1時30分～ 3時30分	神岡福祉センター2階 婦人研修室
西仙北	1月8日(金)	午前10時～11時30分、 午後1時～3時30分	西仙北庁舎3階 大会議室
太田	1月18日(月)		太田文化プラザホール
	1月19日(火)		
協和	1月25日(月)		協和庁舎4階大会議室
仙北	2月3日(水)		大曲庁舎3階大会議室
大曲	2月4日(木)		

※前年と会場が異なる地域がありますのでご注意ください。

一人で悩まず相談ください いのちの総合相談会

弁護士や司法書士、産業カウンセラー、蜘蛛の糸の相談員が無料で相談に応じます。

※事前に申し込みが必要です。

- ◆期間／12月3日(木)から5日(土)まで
 - ◆時間／午前10時～午後5時
 - ◆会場／大曲交流センター
- 【問い合わせ・申し込み】
NPO法人蜘蛛の糸
☎018-853-9759

事前に申し込みが必要です 高齢者の無料専門相談

- ①南外コミュニティセンターでの無料相談(法律)
日時／11月26日(木)
相談員／久島憲晴さん(弁護士)
 - ②本所での無料相談(土地・家屋・相続)
日時／11月27日(金)
相談員／相馬完さん(司法書士)
- ◆対象／おおむね65歳以上の方
 - ◆時間／午前10時～午後3時
 - ◆定員／各8人(相談は1人30分程度。同じ相談内容は1人1回まで)

【問い合わせ・申し込み】

- ①大仙市社会福祉協議会
南外支所 ☎0187-74-2097
- ②大仙市社会福祉協議会本所
☎0187-63-0277

先進的な取り組みを紹介

農業講演会「売れる米づくり」

◆日時／11月18日(水)午後1時～3時30分

◆会場／大曲交流センター

◆入場料／無料

◆内容／(株)新潟玉木農園代表取締役の玉木修さんによる「売れる米づくり～米の良食味と多収穫は両立する～」と題した講演

【問い合わせ】

JA秋田おばこ大曲営農センター

☎0187-63-5100

仙北農業共済組合 ☎0187-63-1066

市農林振興課 ☎0187-63-1111

女性センター

12月の展示・イベント

○窓友会による書道展覧会

期間／12月5日(土)から

13日(日)まで

時間／午前9時～午後4時

※5日は午後1時～

○裏千家流本郷宗成社中の呈茶会

日時／12月6日(日)

午前10時～午後3時

お茶席料／300円

◆会場／産業展示館(月曜休館)

【問い合わせ】

女性センター ☎0187-62-1713

太田一杯の味噌汁プロジェクト

Koko Kara ハッピーデー

スチールパンと歌のユニット「によっきーず」のミニコンサートやエクササイズ、野菜クイズなど親子で楽しめるイベントです。豚汁の振る舞いもありますので、おにぎりを持参してお楽しみください。

◆日時／11月29日(日)午前11時～午後1時30分

◆会場／NPO法人角館総合型地域スポーツクラブ(仙北市角館町勝楽134)

◆定員／親子30組

◆参加費／1組1,000円

◆申込期限／11月26日(木)

【問い合わせ・申し込み】

田口さん ☎090-4319-5625

手作りならではのぬくもりを

クリスマス手作り雑貨マーケット

子どもにはお菓子のつかみ取りのプレゼント(無くなり次第終了)がありますのでぜひお越しください。

◆日時／12月6日(日)午前10時～午後3時

◆会場／大曲交流センター

【問い合わせ】

手作り雑貨マーケット

☎090-7666-6001

大仙市混声合唱団

第40回定期演奏会

◆日時／11月29日(日)午後1時開演(午後0時30分開場)

◆会場／大曲市民会館・小ホール

◆入場料／無料

【問い合わせ】

大仙市混声合唱団事務局

渡辺さん ☎0187-62-4948

各講座の力作が勢ぞろい

ペアーレ大仙フェア2015

書道や絵画など各講座受講生の力作を展示します。

◆期日／11月28日(土)・29日(日)

◆時間／午前10時～午後4時

※29日は午後3時まで

◆会場／大曲交流センター

◆入場料／無料

【問い合わせ】

ペアーレ大仙 ☎0187-63-8600

Events イベント

共に考えよう

奥羽南線の高速化

◆日時／11月28日(土)

午後1時30分～

◆会場／湯沢文化会館

(湯沢市字沖鶴103-1)

◆入場料／無料

◆内容／JTB総合研究所主席研究員の中根裕さんによる「高速交通網の整備と地域の観光」と題した講演

【問い合わせ】

山形新幹線大曲延伸推進会議

事務局(湯沢市役所企画課内)

☎0183-73-2113

考えようアルコールの影響

お酒と健康を考えるシンポジウム

◆日時／11月26日(木)午後1時30分～3時30分

◆会場／

仙北ふれあい文化センター

◆入場料／無料

◆内容／協和病院院長の善本正樹さんによる「アルコール依存症って何？精神科治療の現場から」と題した講演、パネルディスカッション

【問い合わせ】

大仙保健所 ☎0187-63-3403

11月はDV防止推進月間です

DV(ドメスティックバイオレンス)とは、配偶者等からふるわれる暴力のことです。身体的暴力だけでなく、精神的、社会的なものも含まれます。一人で悩まず、まずは相談してください。

◆電話相談窓口／

○女性相談所

女性ダイヤル相談 ☎018-835-9052

DVホットライン ☎0120-783-251

※受け付けは、月～金曜日の午前8時30分～午後9時、土・日、祝日の午前9時～午後6時。年末年始を除く。

○南福祉事務所 ☎0187-63-5355

※受け付けは、月～金曜日の午前8時30分～午後5時15分

○県警察本部レディース通話110番

☎0120-028-110

※24時間受け付け(月～金曜日の午前8時30分～午後5時は女性警官が対応)

一人で悩まないで

まずは相談を



【訂正とおわび】

だいせん日和11月号6ページ「第8回大仙市農業元気賞」、24ページ「情報交差点」の記事中に誤りがありましたので次のとおり訂正お詫びします。

- 第8回大仙市農業元気賞【誤】田村成久朗さん▶【正】田村成久郎さん
- 情報交差点【誤】第19回切手展▶【正】第22回切手展



**楽天市場に
「大仙市公式アンテナショップ」オープン**

市内の特産品を全国に発信!

一般社団法人大仙市観光物産協会では、大仙市特産品の知名度アップと全国からの商品購入につなげようと、インターネットショッピング大手の楽天市場に「大仙市公式アンテナショップ」を10月20日にオープンしました。

商品は、お米や甘酒、ハチミツ、漬物、調味料、グッズなど約90点。今後、商品を増やす予定です。どうぞ、アンテナショップをご利用ください。

また、大仙市の観光事業や物産事業をとおして地域経済の発展を目指す同会では、会員を募集しています。事業所の方は、商品の販路拡大や商品のPRに活用ください。詳細は問い合わせください。

楽天市場「大仙市公式アンテナショップ」は
パソコンから www.rakuten.co.jp/daisencity/ にアクセス!

または

【問い合わせ】 (一社) 大仙市観光物産協会 ☎0187-88-8481

**歌いながらフラを楽しみましょう
フラサークル・マハロ (歌謡フラ)**

- ◆期日/毎月第2火曜日
- ◆時間/午後2時~3時30分
- ◆会場/はびねす大仙
- ◆参加費/800円
- ◆講師/小西万亀子さん

【問い合わせ・申し込み】

小西さん ☎090-7662-5166

**求職者向け職業訓練
公共職業訓練受講生募集**

- ◆期間/平成28年1月5日(火)から6月30日(木)まで
- ◆時間/午前9時20分~午後3時40分
- ◆会場/ポリテクセンター秋田 (潟上市天王字上北野4-143)
- ◆受講科目/①機械加工技術科
②電気設備科③ビル管理技術科
- ◆定員/①・②各15人③18人
- ◆受講料/無料 (別途、テキスト代など)

◆申込期限/11月26日(木)

【問い合わせ・申し込み】

ポリテクセンター秋田
☎018-873-3178

**楽譜が読めなくても楽しめる
ゴスペル講習会**

- ◆日時/11月24日(火) 午後6時30分~8時30分
- ◆会場/日本基督教団大曲協会 (大曲栄町4-6)
- ◆参加費/2,000円(高校生以下無料)

【問い合わせ・申し込み】

因幡さん ☎070-5475-4216

**生ごみ減量で楽しいエコ生活
生ごみ堆肥化勉強会**

- 環境にやさしいEM(有用微生物群)の活用方法を学びませんか。
- ◆期日/11月28日(土)
 - ◆時間/【午前の部(基礎)】午前9時30分~正午【午後の部(応用)】午後1時30分~4時
 - ◆会場/女性センター
 - ◆定員/各15人
 - ◆受講料/各500円(資料、材料代)
 - ◆講師/太田欣次郎さん(秋田県地球温暖化防止活動推進員、秋田エコマイスター)

【問い合わせ・申し込み】

大仙市EMによる環境浄化研究会
太田さん ☎兼FAX 0187-63-6080



**はつらつ運動で汗をかこう
ふれあい体育館フィットネス祭り**

- ◆期日/11月28日(土)
- ◆時間/①【午前の部】午前10時30分~11時30分
②【午後の部】午後2時~4時
- ◆会場/ふれあい体育館
- ◆定員/①・②各40人
- ◆参加費/300円

※事前に申し込みが必要です。

- ◆内容/①高齢者対象の筋力トレーニングなど②マシントレーニング、ソフトエアロビクス

【問い合わせ・申し込み】

ふれあい体育館 ☎0187-69-2115

**スキーを楽しむ女性を応援
かのんスキークラブ会員募集**

かのんスキークラブは、女性が楽しめるスキーをモットーに活動しています。1月2月には、市内外のスキー場でスキーを楽しむほか、年間を通じて楽しく活動します。詳細は問い合わせください。

【問い合わせ・申し込み】

かのんスキークラブ事務局
(アテザン内) ☎0187-62-6675



**大曲技術専門校の
スキルアップセミナー**

- 木工塗装技術講習
期日/12月2日(水)・3日(木)
- JW-CAD操作講習(中級)
期日/12月21日(月)・22日(火)
- ◆対象/会社等に勤務している方
- ◆時間/午前9時~午後4時
- ◆会場/大曲技術専門校
- ◆定員/各10人
- ◆受講料/無料(別途、テキスト代)

【問い合わせ・申し込み】

大曲技術専門校民間訓練支援室
☎0187-62-6321



2015.11

広報「だいせん日和」

お知らせ版

発行：大仙市
〒014-8601
秋田県大仙市大曲花園町1番1号編集：総合政策課広報班
☎0187(33)1111代表印刷：有限会社佐藤印刷所
http://www.city.daisen.akita.jp/

大仙市の行事予定

11月16日月～30日月

11/16 月

協和地域行政相談 ■午前9時～正午
 ■協和公民館峰吉川分館
 太田地域行政相談 ■午前9時～正午 ■太田庁舎市民相談室
 大曲地域行政相談 ■午前10時～正午
 ■大曲交流センター2階教材室
 西仙北地域行政相談 ■午前10時～正午 ■土川地区公民館
 南外地域行政相談 ■午前10時～正午 ■南外コミュニティセンター
 協和地域行政相談 ■午後1時～4時 ■協和市民センター(和ピア)

17 火

18 水

神岡地域行政相談 ■午前10時～正午 ■神岡福祉センター
 中仙地域行政相談 ■午後1時30分～3時30分
 ■中仙農村環境改善センター
 仙北地域行政相談 ■午後1時30分～4時 ■仙北庁舎1階相談室

19 木

平成28年度保育所、認定こども園、幼稚園等の申込書配布開始

20 金

21 土

BEGIN コンサート 2015-2016 先行電話予約開始
 ■午前8時30分～▶P.6

22 日

大川西根小パイプオルガンコンサート
 ■午後2時～4時 ■大川西根小学校
 園 高橋ひろし歯科医院(大曲) ☎0187-63-1230

23 月

勤労感謝の日

24 火

25 水

26 木

27 金

平成27年第4回大仙市議会定例会(第1日)
 ■午前10時～■議場(大曲庁舎)
 弁護士無料相談会
 ■午後1時～4時 ■女性センター▶P.6

28 土

石川綾子ヴァイオリンコンサート
 ■午後6時開演(午後5時30分開場) ■協和市民センター(和ピア)

29 日

大腸がん検診の追加検診▶P.7
 ■午前9時～11時 ■西仙北高齢者ふれあいセンター
 ■午後1時30分～3時30分 ■中仙農村環境改善センター
 園 ささき歯科医院(仙北市) ☎0187-44-3548

30 月

臨時福祉給付金申請期限日

- 休日救急医療(日曜日・祝日・年末年始)
 - 医療機関/大曲厚生医療センター ☎0187-63-2111
 - 時間/午前9時～午後3時
 - 小児救急診療(日曜日)
 - 医療機関/大曲厚生医療センター ☎0187-63-2111
 - 時間/午前9時～午後3時
 - 休日歯科当番医
 - 医療機関/行事予定表の園を確認してください
 - 時間/午前9時～正午
- ※休日歯科当番医は変更になる場合があります。受診前に電話で確認してください。

農業科学館
イベント情報

12月

【水産振興センター紹介展】

期間/12月6日(日)まで

【林業研究研修センター紹介展】

期間/12月8日(火)から

平成28年1月31日(日)まで

開館時間/午前9時30分～午後4時

【問い合わせ】

県立農業科学館(月曜休館)

☎0187-68-2300



農業科学館では、農業について楽しく学べる展示を行っています。皆さんのお越しをお待ちしています。

あなたの献血で助かる
いのちがあります

12月の献血日程

期日	時間	会場
【中央】 15日(火) 全血	10:00～11:30	東北電力(株)大曲営業所
	13:00～14:30	大仙警察署
	15:00～16:00	日本コムシス(株)東北支店大曲テクノステーション
【東部】 20日(日) 全血	10:00～12:00	イオン中仙店
	13:00～16:00	
【中央】 25日(金) 全血	10:00～11:30	JA 秋田おぼこ本店
	15:00～16:30	大曲厚生医療センター
【中央】 27日(日) 全血	10:00～12:00	イオンモール大曲
	13:00～16:00	

※会場・時間は、変更になる場合があります。

【問い合わせ】

健康増進センター中央 ☎0187-62-1015

西部 ☎0187-75-0476

東部 ☎0187-56-7211