

## 年末年始 暮らしのガイド

施設などの業務状況、各種証明書・届け出についてお知らせします

### 証明書・届け出

12月28日(月)までご連絡ください  
各種証明書発行の電話予約受け付け

各種証明書は、事前に電話予約することで年末年始でも日直から受け取ることができます。

予約できる証明書／住民票の写し、印鑑登録証明書、資産・専用住宅・公課金・所得・課税・非課税・納税の各種証明書

予約受付期間／12月28日(月)まで(土・日、祝日を除く)

予約受付時間／午前8時30分～午後5時

予約先／市民課、税務課、各支所市民サービス課

予約証明書の受取場所／予約した庁舎の日直室

【問い合わせ】市民課 ☎0187-63-1111 内線120

年末年始は日直が受け付けます  
戸籍の各種届け出受付時間

【本庁(大曲庁舎)】

○出生届、婚姻届、離婚届など(終日受け付け)

○死亡届、斎場使用許可など(午前8時30分～午後5時)

【各支所】

○全ての届け出(午前8時30分～午後5時)

### 急な病気・けが

行事予定をご覧ください  
休日の各種医療機関

休日救急医療・小児救急診療・休日歯科当番医は、14ページの行事予定をご覧ください。

※受診の際は保険証を持参してください。

12月31日(木)は休日救急医療(大曲厚生医療センター内)の診療時間が変わります

12月31日の診療時間／午後1時～3時

※通常は午前9時～午後3時

### 各施設の業務案内

#### 年末年始の業務案内

| 施設名                           | 12/28日(月) | 29日(火) | 30日(水) | 31日(木) | 1/1日(金) | 2日(土) | 3日(日) | 4日(月) |
|-------------------------------|-----------|--------|--------|--------|---------|-------|-------|-------|
| 市役所                           |           | 休      | 休      | 休      | 休       | 休     | 休     |       |
| 各公民館・地区公民館・分館                 | 休         | 休      | 休      | 休      | 休       | 休     | 休     | 休     |
| 大曲市民会館<br>中仙市民会館(ドンバル)        | 休         | 休      | 休      | 休      | 休       | 休     | 休     | 休     |
| 協和市民センター(和ピア)<br>仙北ふれあい文化センター |           | 休      | 休      | 休      | 休       | 休     | 休     | 休     |
| 各図書館                          |           | 休      | 休      | 休      | 休       | 休     | 休     | 休     |
| 斎場(中央・南部・北部)                  |           |        |        |        | 休       | 休     |       |       |

※各公民館・地区公民館・分館、大曲市民会館、中仙市民会館(ドンバル)、協和市民センター(和ピア)、仙北ふれあい文化センターは、行事の有無などにより開館状況が異なりますので、各施設にお問い合わせください。

### 環境・ごみ出し

#### 大仙美郷クリーンセンター

大仙美郷クリーンセンターは12月31日(木)から1月3日(日)まで(し尿処理場は12月30日(水)正午から)休みとなります。

※毎月第1日曜日の休日開場も1月3日(日)は行いません。

#### 年末年始のごみは、1度に出さず2回に分けて

年明け最初の収集日は、ごみが一斉に出されることが予想されます。排出量が多いと、その日のうちに収集できず翌日以降のごみ処理に影響する恐れがありますので、次の収集日と2回に分けて出してください。ご協力をお願いします。

| 燃やせるごみ<br>収集曜日 | 12/28日(月) | 29日(火) | 30日(水) | 31日(木) | 1/1日(金) | 2日(土) | 3日(日) | 4日(月)   | 5日(火) | 6日(水) | 7日(木) | 8日(金) |
|----------------|-----------|--------|--------|--------|---------|-------|-------|---------|-------|-------|-------|-------|
| 月・木            | 集         |        |        |        |         |       |       | 年末年始のため | 集     |       |       | 集     |
| 火・金            |           | 集      |        |        |         | 休業    |       |         | 集     |       |       | 集     |

#### 年末年始のし尿くみ取り

年末年始は、し尿のくみ取り業者が休みになりますので、申し込みは早めをお願いします。

雪下ろし依頼の際にご利用ください

# 雪下ろし 登録事業者一覧

雪下ろしを行う業者をお探しの方は、一覧表（登録順に掲載）を参考に登録事業者に依頼してください。費用は屋根の形状や面積、作業時間、排雪方法などで異なりますので、事前に確認してください。

【問い合わせ】

雪対策推進室 ☎0187-63-1111 内線385



## 南外

| 登録業者名     | 電話番号          | 所在地     | 排 | 2階 |
|-----------|---------------|---------|---|----|
| (有)大友工務店  | 0187-68-2417  | 内小友(大曲) | ○ | ○  |
| 興栄建設(株)   | 0187-68-2288  | 大曲西根(同) | ○ | ○  |
| (有)高強建設   | 0187-74-2065  | 上野      | ○ | ○  |
| (株)ワカバ    | 0187-73-1136  | 梨木田     | ○ | ○  |
| (有)伊藤産業   | 0187-74-3144  | 笹沢      | ○ | ○  |
| (株)佐藤工務店  | 0187-74-2551  | 広表      | ○ | ○  |
| 相馬紘平      | 090-2975-7603 | 下木直     | ○ | ○  |
| (有)エムエム住建 | 0187-73-1568  | 本宿      | ○ | ○  |



## 西仙北

| 登録業者名     | 電話番号          | 所在地       | 排 | 2階 |
|-----------|---------------|-----------|---|----|
| 池田建設      | 0187-75-1259  | 刈和野       | ○ | ○  |
| 菅原建築      | 0187-77-2752  | 大巻        | ○ | ○  |
| (株)ワカバ    | 0187-73-1136  | 梨木田(南外)   | ○ | ○  |
| (有)佐々木工務店 | 0187-77-2708  | 木原田       | ○ | ○  |
| スガホーム(同)  | 0187-77-2759  | 強首        | ○ | ○  |
| (株)佐藤工務店  | 0187-74-2551  | 広表(南外)    | ○ | ○  |
| 佐々木板金     | 0187-75-1999  | 土川        | ○ | ○  |
| 相馬紘平      | 090-2975-7603 | 下木直(南外)   | ○ | ○  |
| 柳畑塗装      | 0187-75-1068  | 刈和野       | ○ | ○  |
| 後藤工務店     | 018-895-2136  | 協和峰吉川(協和) | × | ○  |
| 鈴木工務店     | 0187-75-2658  | 刈和野       | × | ○  |



## 太田

| 登録業者名       | 電話番号         | 所在地     | 排 | 2階 |
|-------------|--------------|---------|---|----|
| (株)藤澤技建     | 0187-57-2530 | 大神成(中仙) | ○ | ○  |
| (有)豊成建設     | 0187-57-3031 | 豊岡(同)   | ○ | ○  |
| (有)横山建設     | 0187-56-2203 | 長野(同)   | ○ | ○  |
| (農)新興エコファーム | 0187-88-2310 | 太田町齊内   | × | ○  |
| (資)佐藤石材工業所  | 0187-89-1624 | 太田町齊内   | ○ | ○  |
| (有)イトウ商会    | 0187-88-2250 | 太田町駒場   | ○ | ○  |
| (有)安達建築     | 0187-89-1057 | 太田町齊内   | ○ | ○  |
| (有)日北塗装工業   | 0187-56-2428 | 鍵見内(中仙) | ○ | ○  |
| (有)坂本工務店    | 0187-85-3210 | 美郷町     | × | ○  |
| (有)中仙施設工業   | 0187-56-4356 | 長野(中仙)  | ○ | ○  |
| (有)村上工務店    | 0187-56-3711 | 清水(同)   | × | ○  |

【表中項目の説明】

排=排雪作業の可否 2階=2階建建物の雪下ろしの可否



## 協和

| 登録業者名     | 電話番号         | 所在地      | 排 | 2階 |
|-----------|--------------|----------|---|----|
| 池田建設      | 0187-75-1259 | 刈和野(西仙北) | ○ | ○  |
| (有)茂木住宅設備 | 018-892-2259 | 協和境      | ○ | ○  |
| 菅原建築      | 0187-77-2752 | 大巻(西仙北)  | ○ | ○  |
| スガホーム(同)  | 0187-77-2759 | 強首(同)    | ○ | ○  |
| (株)協和土建   | 018-894-2323 | 協和稲沢     | ○ | ×  |
| 柳畑塗装      | 0187-75-1068 | 刈和野(西仙北) | ○ | ○  |
| 後藤工務店     | 018-895-2136 | 協和峰吉川    | × | ○  |



## 仙北

| 登録業者名               | 電話番号         | 所在地       | 排 | 2階 |
|---------------------|--------------|-----------|---|----|
| (有)豊成建設             | 0187-57-3031 | 豊岡(中仙)    | ○ | ○  |
| むつみ造園土木(株)<br>県南営業所 | 0187-62-3116 | 戸地谷       | ○ | ○  |
| (有)大友工務店            | 0187-68-2417 | 内小友(大曲)   | ○ | ○  |
| (有)ヒデオシ             | 0187-63-3485 | 大曲若葉町(大曲) | ○ | ○  |
| (株)中嶋精密製作所          | 0187-62-1098 | 戸地谷       | ○ | ×  |
| (株)挽野板金             | 0187-63-6130 | 大曲須和町(大曲) | × | ○  |
| (有)平成地水工業           | 0187-69-3363 | 払田        | ○ | ○  |
| (有)横山建設             | 0187-56-2203 | 長野(中仙)    | ○ | ○  |
| (株)ワカバ              | 0187-73-1136 | 梨木田(南外)   | ○ | ○  |
| 高橋板金                | 0187-69-2124 | 堀見内       | ○ | ○  |
| (有)イトウ商会            | 0187-88-2250 | 太田町駒場(太田) | ○ | ○  |
| (有)県南開発工業           | 0187-68-2130 | 大曲飯田町(大曲) | ○ | ○  |
| (有)佐藤塗装             | 0187-66-2005 | 四ツ屋(大曲)   | ○ | ○  |
| (株)佐藤工務店            | 0187-74-2551 | 広表(南外)    | ○ | ○  |
| さとう建工               | 0187-63-0722 | 大曲金谷町(大曲) | ○ | ○  |
| (有)安達建築             | 0187-89-1057 | 太田町齊内(太田) | ○ | ○  |
| (有)田村工務店            | 0187-69-3524 | 高梨        | ○ | ○  |
| (有)日北塗装工業           | 0187-56-2428 | 鍵見内(中仙)   | ○ | ○  |
| (有)坂本工務店            | 0187-85-3210 | 美郷町       | × | ○  |
| (有)中仙施設工業           | 0187-56-4356 | 長野(中仙)    | ○ | ○  |
| 奥羽住宅産業(株)<br>大曲営業所  | 0187-62-7330 | 佐野町(大曲)   | ○ | ○  |
| 小松造園                | 0187-88-8170 | 四ツ屋(同)    | ○ | ○  |
| (株)小貫建設             | 0187-83-2601 | 美郷町       | ○ | ○  |



雪下ろし中の転落事故や  
灯油などの油漏れ事故に  
気を付けましょう

自分で雪下ろしをするときは「墜落時保護用ヘルメット」や安全帯を着用するなど、十分な安全対策をしましょう。

また、冬は積雪や落雪、つららなどでホームタンクや配管が破損し、灯油の流出事故が発生しやすくなります。防護柵を設置するなど、除排雪の際にタンクや配管を傷つけないよう気を付けましょう。



## 神岡

| 登録業者名              | 電話番号          | 所在地       | 排 | 2階 |
|--------------------|---------------|-----------|---|----|
| (有) ヒデオシ           | 0187-63-3485  | 大曲若葉町(大曲) | ○ | ○  |
| (株) 挽野板金           | 0187-63-6130  | 大曲須和町(同)  | × | ○  |
| 池田建設               | 0187-75-1259  | 刈和野(西仙北)  | ○ | ○  |
| 興栄建設(株)            | 0187-68-2288  | 大曲西根(大曲)  | ○ | ○  |
| (有) 高強建設           | 0187-74-2065  | 上野(南外)    | ○ | ○  |
| 菅原建築               | 0187-77-2752  | 大巻(西仙北)   | ○ | ○  |
| (株) ワカバ            | 0187-73-1136  | 梨木田(南外)   | ○ | ○  |
| (有) 佐藤塗装           | 0187-66-2005  | 四ツ屋(大曲)   | ○ | ○  |
| スガホーム(同)           | 0187-77-2759  | 強首(西仙北)   | ○ | ○  |
| (株) 佐藤工務店          | 0187-74-2551  | 広表(南外)    | ○ | ○  |
| さとう建工              | 0187-63-0722  | 大曲金谷町(大曲) | ○ | ○  |
| 相馬紘平               | 090-2975-7603 | 下木直(南外)   | ○ | ○  |
| (有) 日北塗装工業         | 0187-56-2428  | 鍵見内(中仙)   | ○ | ○  |
| (有) エムエム住建         | 0187-73-1568  | 本宿(南外)    | ○ | ○  |
| 柳畑塗装               | 0187-75-1068  | 刈和野(西仙北)  | ○ | ○  |
| 後藤工務店              | 018-895-2136  | 協和峰吉川(協和) | × | ○  |
| 鈴木工務店              | 0187-75-2658  | 刈和野(西仙北)  | × | ○  |
| 奥羽住宅産業(株)<br>大曲営業所 | 0187-62-7330  | 佐野町(大曲)   | ○ | ○  |
| 小松造園               | 0187-88-8170  | 四ツ屋(大曲)   | ○ | ○  |



## 大曲

| 登録業者名               | 電話番号         | 所在地       | 排 | 2階 |
|---------------------|--------------|-----------|---|----|
| むつみ造園土木(株)<br>県南営業所 | 0187-62-3116 | 戸地谷(仙北)   | ○ | ○  |
| (有) 大友工務店           | 0187-68-2417 | 内小友       | ○ | ○  |
| (株) 加賀谷組            | 0187-63-6305 | 大曲川原町     | ○ | ○  |
| (有) ヒデオシ            | 0187-63-3485 | 大曲若葉町     | ○ | ○  |
| (株) 挽野板金            | 0187-63-6130 | 大曲須和町     | × | ○  |
| (有) 横山建設            | 0187-56-2203 | 長野(中仙)    | ○ | ○  |
| 高吉建設(株)             | 0187-62-4321 | 大曲福住町     | × | ○  |
| 大曲舗装(株)             | 0187-62-5109 | 大曲通町      | ○ | ○  |
| コイケ種苗(株)            | 0187-63-0254 | 飯田        | ○ | ○  |
| 加藤産業(株)             | 0187-68-2121 | 内小友       | ○ | ○  |
| 興栄建設(株)             | 0187-68-2288 | 大曲西根      | ○ | ○  |
| (有) 高強建設            | 0187-74-2065 | 上野(南外)    | ○ | ○  |
| (株) 手塚組             | 0187-68-3375 | 大曲西根      | ○ | ○  |
| (株) 荒屋舗建設           | 0187-63-0405 | 花館        | ○ | ○  |
| (株) ワカバ             | 0187-73-1136 | 梨木田(南外)   | ○ | ○  |
| 三浦板金工作所             | 0187-68-2550 | 内小友       | ○ | ○  |
| 高橋板金                | 0187-69-2124 | 堀見内(仙北)   | ○ | ○  |
| (有) 高德建設            | 0187-62-3291 | 花館柳町      | ○ | ○  |
| 佐々木工務店              | 0187-68-3957 | 大曲西根      | ○ | ○  |
| (有) イトウ商会           | 0187-88-2250 | 太田町駒場(太田) | ○ | ○  |
| 三浦建設(株)             | 0187-63-1454 | 花館        | ○ | ○  |



## 全地域可能

| 登録業者名                     | 電話番号          | 所在地      | 排 | 2階 |
|---------------------------|---------------|----------|---|----|
| (有) 角間川設備工業               | 0187-65-4331  | 角間川町(大曲) | ○ | ○  |
| (資) レイ塗装                  | 0187-73-5798  | 堀見内(仙北)  | ○ | ○  |
| (有) ムトウ                   | 0187-62-0077  | 大花町(大曲)  | ○ | ○  |
| 秋田金属(株)                   | 0187-73-5775  | 高関上郷(同)  | ○ | ○  |
| 塗装屋カドワキ                   | 090-7939-2678 | 富士見町(同)  | × | ○  |
| 高正住建                      | 0187-74-2606  | 大柳(南外)   | ○ | ○  |
| 大進塗装工業(株)                 | 0187-56-4432  | 長野(中仙)   | ○ | ○  |
| 秋田建築労働組合県南<br>事務所(住宅センター) | 0187-62-7203  | 東川(大曲)   | ○ | ○  |
| 佐藤設計                      | 0187-73-1429  | 小出(南外)   | ○ | ○  |



## 中仙

| 登録業者名             | 電話番号         | 所在地       | 排 | 2階 |
|-------------------|--------------|-----------|---|----|
| (株) 藤澤技建          | 0187-57-2530 | 大神成       | ○ | ○  |
| (有) 豊成建設          | 0187-57-3031 | 豊岡        | ○ | ○  |
| (有) 中仙建設          | 0187-56-4535 | 長野        | ○ | ○  |
| 高勇組(株)            | 0187-56-2015 | 長野        | ○ | ○  |
| (有) 横山建設          | 0187-56-2203 | 長野        | ○ | ○  |
| 仲周建設(株)           | 0187-56-3223 | 長野        | × | ○  |
| (有) イトウ商会         | 0187-88-2250 | 太田町駒場(太田) | ○ | ○  |
| さとう建工             | 0187-63-0722 | 大曲金谷町(大曲) | ○ | ○  |
| (有) 安達建築          | 0187-89-1057 | 太田町斉内(太田) | ○ | ○  |
| (有) 日北塗装工業        | 0187-56-2428 | 鍵見内       | ○ | ○  |
| 中仙塗装工業(株)<br>中仙支店 | 0187-56-2262 | 長野        | × | ○  |
| (有) SK ホーム        | 0187-52-6226 | 長戸呂       | × | ○  |
| (有) 村吉工務店         | 0187-57-2476 | 豊岡        | ○ | ○  |
| (有) 中仙施設工業        | 0187-56-4356 | 長野        | ○ | ○  |
| (有) 村上工務店         | 0187-56-3711 | 清水        | × | ○  |
| 小松造園              | 0187-88-8170 | 四ツ屋(大曲)   | ○ | ○  |





マイナンバー制度・通知カードが配達されています  
**通知カードの窓口受け取り**

【問い合わせ】

市民課

☎ 0187-63-1111 内線 120

**マ** イナンバー（個人番号）  
が記載された通知カードが転送不要の簡易書留で配達されています。配達時に不在の場合は不在連絡票が投函され、通知カードは郵便局に7日間保管されます。郵便局での保管期間を過ぎた場合は、市役所で保管しますので、次の手続きをして受け取ってください。

**個人番号カードの申請(任意)**

個人番号カードは、顔写真とマイナンバー（個人番号）・氏名・住所・生年月日・性別が記載されたカードで、身分証明やマイナンバーの証明に利用できます。  
申請を希望する方は、通知カードに同封されているパンフレットをご覧の上、郵送またはパソコン・スマートフォンで申請してください。申請すると、平成28年1月以降、交付通知書（はがき）が届きます。交付通知書の案内をご覧の上、記載された交付場所での個人番号カードを受け取ってください。

**◆受け取り窓口／市民課、各支所市民サービス課**

※来庁前に、通知カードが市役所に保管されているかを必ず電話で確認してください。支所での受け取りを希望する場合は、その旨も連絡ください。

**◆受け取り時に必要なもの／**

○本人が受け取る場合  
受け取りに来る方の本人確認書類

○代理人（同一世帯でない人）が受け取る場合  
対象の方の本人確認書類、代理人の本人確認書類、代理権を証明する書類（委任状や登記事項証明書等）

※本人確認書類は、運転免許証など顔写真付きのものであれば1点、保険証など顔写真のないものは2点用意してください。

**【問い合わせ・申請】**

○マイナンバー総合フリーダイヤル（通話料無料）  
☎ 0120(95)0178

月曜～金曜／午前9時30分～午後10時

土・日、祝日／午前9時30分～午後5時30分

※12月29日から1月3日までを除く  
○各支所市民サービス課  
市民課 内線120



友好交流都市・神奈川県座間市の名物商品が期間限定割引  
**30%オフでインターネット販売中**

【問い合わせ】

商工観光課

☎ 0187-63-1111 内線 273

**大** 仙市と友好交流都市協定を結んでいる神奈川県座間市では、特設サイト「わが街とくさんネット」を開設し、座間市の特産品や推奨品などの名物商品のインターネット販売を期間限定で行っています。期間中、インターネット上の特設サイトで購入する場合、掲載商品を30%オフで購入できます。

商品は、座間の名物「大尻おおだ」や「ひまわり」をモチーフにした商品のほか、肉製品や焼酎、座間産大豆でつくった豆腐製品詰め合わせセットなど、30点以上。ご贈答などに座間市の名物商品をぜひご利用ください。



[写真上] ドリップバッグ5個とザマオーレ（カフェオレのもと）無糖・加糖1本ずつが入ったコーヒーセット。通常3,478円が今なら2,434円  
[写真下] 座間名物の「大尻最中」は、座間の大尻をイメージした四角い最中。21個入り通常3,710円が2,597円、18個入り通常3,293円が2,305円  
※価格は全て税抜き

**◆期間**

平成28年3月10日（木）まで  
※割引には国の交付金を利用していただきますので、終了予定日にかかわらず、割引に充当する交付金がなくなり次第終了します。

**◆商品数**／市の特産品・推奨品を中心に約30点

**◆URL**

http://www.wagamachi-tokusan.jp/  
tokushu\_zama2.html  
（「わが街とくさんネット」内）



※「座間ふるさと割」で検索

**【特設サイトに関する問い合わせ】**

神奈川県座間市役所  
商工観光課  
☎ 046(252)7604

**大曲駅前第二地区  
土地区画整理事業の  
事業計画変更の縦覧**

この事業計画の変更は、公共施設の変更と事業期間を1年延長するものです。

◆**期間**／12月22日(火)から平成28年1月10日(日)まで(12月29日(火)から1月3日(日)までを除く、土・日、祝日も実施) ◆**時間**／午前8時30分～午後5時15分 ◆**会場**／土地区画整理事務所(☎0187-63-0542)



- 大曲庁舎 (本庁)  
☎ 0187-63-1111
- 大曲南庁舎  
☎ 0187-66-4905
- 土地区画整理事務所  
☎ 0187-63-0542
- 神岡庁舎  
☎ 0187-72-2111
- 西仙北庁舎  
☎ 0187-75-1111
- 中仙庁舎  
☎ 0187-56-2111
- 協和庁舎  
☎ 018-892-2111
- 南外庁舎  
☎ 0187-74-2111
- 仙北庁舎  
☎ 0187-63-3003
- 太田庁舎  
☎ 0187-88-1111
- 大仙市ホームページ  
www.city.daisen.akita.jp

**Tax Info.**

12月は市県民税(普通徴収)4期、国民健康保険税6期、後期高齢者医療保険料6期の納付月です。忘れずに納期内の完納をお願いします。  
振替日／12月30日(水)  
納付期限／1月4日(月)

**人口と世帯数** 11/30現在

|       |                    |
|-------|--------------------|
| 人口    | 85,423人 (-74)      |
| 男     | 40,014人 (-29)      |
| 女     | 45,409人 (-45)      |
| 世帯数   | 31,185世帯 (-5)      |
| 内人口増減 | 出生 44人<br>死亡 114人  |
| 訳     | 転入 112人<br>転出 116人 |

**子育て世帯臨時特例給付金  
申請期限は12月28日**

子育て世帯臨時特例給付金の申請期限が迫っています。申請期限を過ぎた場合は給付金が支給されませんので、申請忘れのないよう注意してください。

- ◆**受付時間**／午前8時30分～午後5時15分(土・日、祝日を除く)
- ◆**申請場所**／児童家庭課、各支所市民サービス課
- ◆**申請期限**／12月28日(月)
- 【問い合わせ】各支所市民サービス課 児童家庭課 内線129・150

- ◆**お問い合わせ・申し込み** 大仙市農業振興情報センター ☎0187(86)9111
- ◆**会場**／大仙市農業振興情報センター(天田町横沢)
- ◆**定員**／20人
- ◆**申込期限**／12月28日(月)

**農業基礎講座**

稲作や野菜、花きの栽培の基礎のほか、農業経営に関することなどを学びます。

◆**期間**／平成28年1月中旬から3月中旬までのうちの6日間(日程の詳細は、申込者に通知します)

**第十回特別弔慰金**

市では、特別弔慰金の支給条件を満たしていると思われるご遺族の方に「お知らせ」を送付していますので、早めに請求してください。請求に関する不明な点は問い合わせいただくか、直接窓口にお越しください。

- ◆**請求期限**／平成30年4月2日
- 【問い合わせ・請求】各支所市民サービス課 社会福祉課内線174



【問い合わせ】生涯学習課内線339

「こすもす」は、市役所各庁舎や公民館、生涯学習関連施設などに用意しているほか、市のホームページでもご覧いただけます。

**「こすもす」第10号 発行**

大仙市生涯学習情報誌「こすもす」第10号は、身近な生涯学習情報を紹介している「こすもす」を配布しています。第10号では、豊かな人を育む読書活動をテーマとした座談会のほか、市内各地域でいきいきと学び、学んだ成果を生かしている「行動人」やグループなどを写真と一緒に紹介しています。

**水抜き栓の操作方法**

**1 水を抜く時**

①蛇口を右に回して水を出す。  
②水抜き栓のハンドルを完全に閉める。

**2 水を抜いた後**

水が止まったことを確認し、蛇口は開いたままにしておく。

**3 水を使う時**

水抜き栓のハンドルを完全に開ける。

水道管の凍結に注意しよう

水道局マスコットキャラクター「ぼたぼん」

**冬期間の水道管凍結にご注意ください**

冬本番を迎え、水道管の凍結事故が起りやすくなる季節になりました。蛇口や水道メーターが凍結すると、水が出なくなったり、水道管が破裂したりする場合があります。

左の「水抜き栓の操作方法」を参考にして水道管の凍結に注意し、それぞれの家庭で凍結防止対策をお願いします。

なお、水道の修理や工事の依頼は、市指定給水装置工事業者にご連絡ください。市指定給水装置工事業者の一覧は市ホームページに掲載されています。

【問い合わせ】上水道課内線125





市のコミュニティFMに関する話題を毎月お届けします

## 大仙市オリジナル防災ラジオ 市民モニターを募集します

【問い合わせ】コミュニティFM推進室 ☎0187-63-1111 内線238

# FM はなび 通信

市が設計開発に取り組んでいるオリジナル防災ラジオの動作試験のため、市民の皆さんからモニターを募集します。

オリジナル防災ラジオは、災害時の安全安心ツールとして市が独自に製品化を進めています。本体のデザインは、5月に広報を通じて実施したデザイン投票の結果を参考に、立方体型でスピーカー部分に花柄の意匠を施したものを採用。災害発生時に役立つように、FMはなびが発信する特殊信号で自動起動して音と光で緊急事態を知らせる緊急告知機能のほか、LEDランプを搭載し簡易照明としての機能などを備えます。

大仙市らしさを盛り込んだ防災ラジオ。この機会に触れてみませんか。皆さんの応募をお待ちしています。

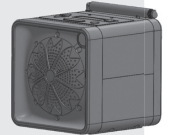
■募集人数／40人

■モニター期間／平成28年1月中旬から約1カ月間

■申し込み方法／①氏名②住所③年齢④性別⑤電話番号—を記入し、ファクス、または電子メールで申し込み ※その他、FMはなびへのご意見・ご要望などがあれば記入してください。

■申込先／

〒014-8601大仙市役所総合政策課  
コミュニティFM推進室  
FAX 0187-63-1119  
☑cfm@city.daisen.akita.jp



—ラジオの周波数を87.3MHzに合わせて「FMはなび」を聴こう—

シリーズ【第2回】

キーワードは「地方分権改革」と「少子高齢化・人口減少」

みんなでつくる

自治基本条例

## 自治基本条例、なぜ必要？

【問い合わせ】総合政策課 ☎0187-63-1111 内線228

**市** 民・議会・行政それぞれの役割など、その地域独自のまちづくりに関する基本的な約束ごとを定めた「自治基本条例」。全国では330を超える市区町村が、秋田県内では、にかほ市、仙北市、湯上市、横手市の4市が制定しています。

自治基本条例は、なぜ必要なの？

一つ目の理由は、「地方分権改革」です。

平成12年に「地方分権の推進を図るための関係法律の整備等に関する法律（地方分権一括法）」が施行されました。それまで、市区町村は国の画一的な行政サービスを行うための「下部組織」として位置づけられていました。この法律の施行により、市区町村は地域で包括的な役割を果たしていくための「基礎自治体」として位置づけられるようになったのです。住民に身近な行政はできる限り市区町村が担い、地域住民が地方行政に参画し、協働することを目指す取り組みが進められてきました。こうした取り組みを推進し、地域の自主性と自立性を

高めるために、地方自治法などの法律で定められている全国共通の約束ごとに加えて、地域独自のまちづくりに関する仕組みづくりが必要になってきました。

二つ目の理由は、「少子高齢化・人口減少」です。

国立社会保障・人口問題研究所の推計によると、大仙市の人口は平成52年には、平成22年から約3万3千人減少し、約5万5千人になるとされています。少子高齢化・人口減少によって、コミュニティ機能の低下、身近な商店等の閉鎖、除雪の担い手不足など、市民生活に密着した課題が想定される中で、市民・議会・行政が同じ方向に向かって、自分たちの住む地域を守るために果たすべき役割を自覚し、行動していくための仕組みづくりの必要性が高まっています。





## 高校の授業を体験

### 中・高連携授業

11月10日、仙北中学校の2年生58人が大曲工業高校、大曲農業高校を訪れ、高校の授業を体験しました。

同中学校が、技術教育の取り組みとして大曲工業高校に協力を求めたことをきっかけに2校による連携授業として平成19年に始まり、今年からは大曲農業高校も加えた3校で行われました。

中学生は、高校の学科ごとに分かれて授業に参加。大曲工業高校では、ミニマイコンカーなどの製作や測



量の体験、大曲農業高校では、果樹に関する授業やライフデザインの授業を見学したほか、顕微鏡を使用して生物工学の基礎を学びました。

大曲工業高校内で、測量に挑戦する中学生

サケの採卵作業を興味深く見つめる子どもたち



## 川の恵みを学び、味わう

### 花館のサケまつり

花館のサケまつりが10月31日、大曲地域花館地区の玉川下流右岸特設会場と市営ふ化場で行われ、花館小学校の児童や地域住民など約400人が参加しました。

同地区で120年前から行われているサケ漁と人工ふ化について理解を深め、川の恵みや地域文化の大切さを学んでもらおうと花館地区コミュニティ会議(佐藤正雄会長)が毎年開催しているものです。子どもたちは、玉川に設置されたサケの捕獲装置「ウライ」やふ化場での採卵作業を見学したほか、サケのつかみ取りに挑戦。イベントの最後には、サケが遡上する玉川を眺めながらサケ汁やイクラ丼を味わいました。

## 不法投棄ゼロのまちを目指して

### 市内2地域で不法投棄撤去事業

不法投棄物の撤去作業が10月27日に中仙地域の大神成、同28日に西仙北地域の床畑で行われ、地元自治会のボランティアや(一社)秋田県産業廃棄物協会会員、大仙保健所職員、市職員の延べ74人が参加しました。

不法投棄された廃棄物の撤去のほか、自治会ボランティアに参加してもらうことで地域をあげた不法投棄をさせない雰囲気づくりに取り組もうと毎年行われています。今年は2日間の作業でタイヤ132本、テレビ11台など合わせて約4トンの廃棄物を撤去しました。

廃棄物の不法投棄は、法律で禁止されています。地域の自然や景観を守るため、絶対にやめましょう。



山中に不法投棄された多数のタイヤ

的めがけてバケツリレーの水をかける協和小学校の児童



## 地域の和で地域の宝を守る

### 第24回協和地域文化財防火訓練

第24回協和地域文化財防火訓練が秋の全国火災予防運動期間中の11月5日、唐松神社で行われ地域住民で組織する唐松神社自衛消防隊をはじめ、消防団、境町内会、敬神婦人会、協和小学校の児童など約100人が参加しました。

訓練は、神社奥殿からの出火を想定。火災を発見した唐松神社の物部宮司による119番通報から始まり、自衛消防隊・消防団によるポンプ車での放水、協和小学校児童と地域の方々によるバケツリレーなどが行われました。このほか、消火器による消火体験なども行われ、地域の宝を地域で守られる防火意識を高めました。



## 地域の食文化を楽しむ カモースリング大曲2015

「秋田ワインカーニバル&納豆サミット2015『カモースリング大曲』」が11月3日、JR大曲駅前の花火通り商店街で開かれました。

秋田の特徴的な食文化である「発酵」をテーマに実施している食のイベントで、今年で3回目。歩行者天国となった同商店街には秋田県産や海外産のワイン、大仙市や美郷町で作られた地酒のほか、大曲納豆汁や川がに料理、仙台の牛タン、あわびの踊り焼きなど、バラエティに富んだ酒や料理の販売ブースが軒を連ねました。来場者は地域が生んだ食文化を堪能していました。



来場者が秋田の発酵文化を楽しんだカモースリング大曲

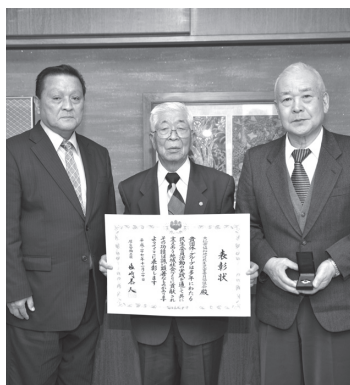
ワクチン購入に役立てられるペットボトルのキャップ



## 世界のこどもにワクチンを ポリオ撲滅のためのエコキャップ回収活動

大曲中央ロータリークラブ(本多郁子会長・写真左)によるペットボトルキャップの贈呈式が12月2日、秋田トヨペット大曲(佐野秀平店長・写真右)で行われました。

当クラブでは、発展途上国にポリオワクチンを贈るために平成21年から大曲の4つのロータリークラブと合同でキャップの回収を実施。今年も当クラブ単独で行い、約26人分のワクチンにあたる52kgのキャップを回収しました。回収したキャップは、秋田トヨペット大曲から同秋田本社に送られた後リサイクル業者に売却され、収益金が認定NPO法人「世界の子どもにワクチンを日本委員会」に寄付されます。



### 協和地区民生児童 委員協議会 -厚生労働大臣表彰-

協和地区民生児童委員協議会(菅沼宣夫会長)が民生委員活動を通じた支え合う地域社会づくりへの貢献が認められ、厚生労働大臣から表彰を受けました。

同協議会では高齢者世帯等の見守り活動や、社会福祉協議会と連携したさまざまなふれあい活動を実施しています。



### 高梨小学校 PTA -文部科学大臣表彰-

高梨小学校PTA(笠原基嗣会長)が平成27年度PTA文部科学大臣表彰を受けました。

同団体は、児童とPTAの作文集「オリザのまち」の発行や、児童と保護者が参加する「さなぶり球技大会」の開催など、児童や保護者の親睦を深める活動のほか、空き瓶・空き缶回収など地域のリサイクル運動の活性化に尽力されています。



### 声のサークル蓄音館 ソロプチミスト日本財団 -平成27年度 社会ボランティア賞-

声のサークル蓄音館(柏原美子会長)が、ソロプチミスト日本財団平成27年度社会ボランティア賞を受賞しました。

同団体は、市広報や市議会だよりなどを音訳し、CDとして製作したものを視覚に障がいのある方に届ける活動のほか、新聞の社説を音訳・録音し埼玉県熊谷点字図書館に送る活動をしています。

表彰・感謝状

功績をたたえて



## 西仙北スポーツクラブが認定

県総合型地域スポーツクラブ認定証伝達式

秋田県総合型スポーツクラブ認定証の伝達式が11月24日、大曲図書館で行われ、西仙北スポーツクラブ(今野幸宏会長)が認定を受けました。

総合型スポーツクラブは地域の子どもから高齢者までの世代がさまざまなスポーツを通じて交流するための団体。西仙北スポーツクラブは2年間の準備期間を経て、今年2月に設立され、現在、小学1年生から80代までの約150人が会員として参加しています。同クラブでは住民アンケートを実施し、地域住民の関心

が高いヨガやウォーキング、ソフトテニスなどの教室を定期的開催。スポーツを通じた住民の健康増進と交流のきっかけづくりに一役買っています。



認定を受けた西仙北スポーツクラブの今野会長

在校生が勇壮な「南中ソーラン」で華を添えた記念式典



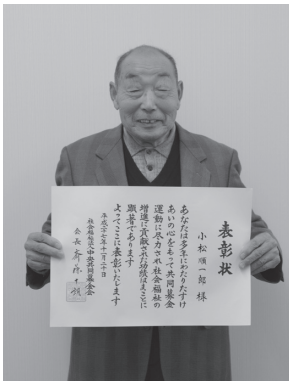
## 40年の節目を祝う

南外中学校創立40周年記念式典

南外中学校(富樫武彦校長)の創立40周年記念式典が同校体育館で行われ、学校関係者や地域住民など約150人が参加しました。

同校は旧南外村の外小友中学校と南檜岡中学校の統合校として1976(昭和51)年に生徒数291人で開校。これまで2,215人の卒業生を送り出しました。

式典ではこの10年間の学校の歩みを写真で振り返るスライドショーを上映したほか、62人の在校生が全員で「南中ソーラン」を披露。躍動感あふれる勇壮な舞いに会場から大きな拍手が送られました。



## 小松順一郎さん 大曲図書館ボランティア

—中央共同募金会会長表彰・厚生労働大臣感謝状—

平成27年度全国社会福祉大会が11月20日、東京都の日比谷公会堂で開催され、小松順一郎さん(写真左・大曲)に中央共同募金会会長表彰、大曲図書館ボランティア(三浦千恵代表(写真右)・大曲)に厚生労働大臣感謝状が贈られました。

小松さんは、長年に渡り募金ボランティアとして活動され、地域の福祉活動推進に尽力されています。

大曲図書館ボランティアは、読み聞かせや本の補修、高齢者宅への本の配達・回収など図書館の利用しやすい環境づくりに貢献されています。



## 安田稔さん・宝生会

—秋田県知事表彰—

第52回秋田県老人クラブ大会が10月29日、秋田県民会館で開催され、安田稔さん(写真左・協和)が老人福祉功績者に、宝生会(高橋吉雄会長(写真右)・中仙)が優良老人クラブに選ばれ、それぞれ県知事表彰を受けました。

安田さんは、旧協和町老人クラブ連合会から現在の協和地域老人クラブ連合会まで副会長を務め、クラブ活動の推進と会員の育成に尽力されています。

宝生会は、地元保育園の園児とともに環境美化活動を実施するなど世代交流を特色とした奉仕活動をはじめ、地域の見守り活動「友愛訪問」活動にも盛んに取り組んでいます。

# 大仙市民短歌大会・俳句大会

## 入選作品紹介

秋 深まる10月・11月、大曲交流センターで市民を対象にした短歌と俳句の大会が開かれました。10月17日開催の大仙市民短歌大会には39人、11月19日開催の大仙市民俳句大会には49人が参加しました。

ここでは投稿者の皆さんの力作の中から選ばれた入選作品を紹介します。

〈敬称略〉

【問い合わせ】生涯学習課 ☎ 0187-63-1111 内線 339

### 短歌

講師 菅原恵子 選

#### 特選

園児らと小さき温もりつなぎつかごめかごめは大きくなりぬ  
中野悦子(大曲)

何となく作業着そのまま吊るしあり夫の退職五日目の朝  
鈴木アヤ子(南外)

蘭草の香漂よう部屋に眠るとき一人の名前娘は告げてくる  
佐々木礼子(南外)

#### 秀逸

少年の朝の挨拶心地好く今日は日記のページを満たす  
東海林孝子(大曲)

世界中に反戦の意を叫びたしじりじり日照る今日原爆忌  
佐藤洋子(大曲)

野の花にさらりと副へる初尾花お盆の仏間に涼風まねく  
佐々木桂子(南外)

#### 佳作

炎天の球場高く宣誓す孫の声聞く少年野球に  
後藤ユリ子(仙北)

草取りをしている夫が帽子脱ぎ婚家へ帰る娘見送る  
佐々木イマ子(大曲)

五年ほど伸ばし続けた髪を切り使いつづけし髪飾り仕舞う  
大石弓季子(大曲)

秋茜あなたの色に会いたくて何度も作るパレットのすみ  
今野月江(南外)

#### 互選賞

1位

来し方の悲喜こもごもは語らずに夫へ寄り添う夕涼みの椅子  
草彌ミヨ(太田)

2位

農継ぎし子に子が生まれ稔る秋我が家の灯り豊けく点る  
藤井洋舫(仙北)

3位

戦争を語らぬままに逝きし父斎場に残す鉛の破片  
小林勝征(神岡)

3位

重病の宣告受けて帰宅すも萎れし花に先づ水をやる  
佐藤和春(南外)

5位

秋茜あなたの色に会いたくて何度も作るパレットのすみ  
今野月江(南外)

5位

三十度の屋根に上りて塗装する若者の汗とピアスが光る  
藤原ハル子(太田)

7位

短歌を詠み楽しく酒を飲みながら百歳までは生きたしと思ふ  
本間静水(協和)

7位

世界中に反戦の意を叫びたしじりじり日照る今日原爆忌  
佐藤洋子(大曲)

爆忌

9位

マウンドに出ぬ部活終え涙拭く球児のこぶしも日焼けていたり  
九島弘子(中仙)



10位

園児らと小さき温もりつなぎつつかごめかごめは大きくなりぬ  
中野悦子(大曲)

10位

草取りをしている夫が帽子脱ぎ婚家へ帰る娘見送る  
佐々木イマ子(大曲)

10位

少年の朝の挨拶心地好く今日は日記のページを満たす  
東海林孝子(大曲)

# 俳句

講師 山崎雅葉 選

特選

庭ひとつ大虫籠となる夕べ  
藤井洋舩(仙北)  
十指みなうごき草引く小さき幸  
大畑幾子(太田)  
鉛筆を削れば木の香一葉忌  
後藤榮子(大曲)

秀逸

冬支度考に習ひしこぶ結び  
田口かつ(大曲)  
アルバムの母をおいかけ秋の夜  
荒川淑子(大曲)  
年明けて大いなる賀の米寿かな  
伊藤ゆき(大曲)  
猫の背を撫でてまどろむ小六月  
森川チャ(中仙)  
葛蔓の一尺先の崖知らず  
進藤佳代子(協和)

佳作

かなかなや母は何度も箸落し  
加藤昭子(大曲)  
黄水仙更地の主となりすまし  
富樫リウ子(神岡)  
不器用に生きて傘寿や新酒酌む  
伊藤八重(大曲)  
コスモスの風が呼んでる父の家  
和田恒星(協和)  
黒葡萄この充実の妬ましき  
奥田拓男(大曲)  
園児なく小鳥巢を編む園舎かな  
後藤光蔵(太田)  
葉けいとう燃ゆるがゆえに立ちつくす

子の住まぬ二階降り来る秋の風  
打川英路(大曲)  
奥羽嶺の上見得をきる雲の峰  
伊藤八重(大曲)  
竿燈の差し手の巧み見せらるる  
原一啓(大曲)  
加賀谷富雪(大曲)  
特定選者 選

荒川淑子 選

被災地を鼓舞して四年大花火  
櫻田北投石(大曲)  
円座して課外授業や菊花展  
佐藤英子(大曲)  
嫁に来て踊り覚えて輪に入りぬ  
藤井洋舩(仙北)  
直売所昭和の貌の真桑瓜  
伊藤喜代治(中仙)

齋藤善秋 選

水底の画幅になりし秋の雲  
伊藤美恵子(協和)  
炎昼の微動だにせず大櫛  
藤井路葉(仙北市)  
帰省子に寡黙な父の嬉し顔  
後藤孝治(大曲)  
猫の背を撫でてまどろむ小六月  
森川チャ(中仙)  
子の住まぬ二階降り来る秋の風  
伊藤八重(大曲)

藤井洋舩 選

十年で心一つに青田道  
田中悠心(神岡)  
水中花地球の昼が完熟す  
山田綾子(中仙)  
水飯の甍が使いし古き箆  
伊藤喜代治(中仙)

試し履き期待外れの白い靴  
佐々木幸子(中仙)  
互選賞

1位 子の住まぬ二階降り来る秋の風  
伊藤八重(大曲)  
2位 宅配便母の添へ書き里の秋  
伊藤教子(大曲)  
3位 この奥に民話の里や花木權  
藤井路葉(仙北市)  
3位 黄水仙更地の主となりすまし  
富樫リウ子(神岡)  
3位 鉛筆を削れば木の香一葉忌  
後藤榮子(大曲)  
3位 庭ひとつ大虫籠となる夕べ  
藤井洋舩(仙北)

## 投稿作品数(投稿者数)

### 【短歌】

詠草数=76首(76人)  
中高生の部57首(57人)

### 【俳句】

投句数=170句(85人)  
中高生の部156句(108人)

# 地域情報

## 太田 親子スキー教室 スノーボード教室

親子や仲間と一緒にグレンデスポーツを楽しみませんか。

### ○親子スキー教室

対象／小学1・2年生の  
子どもと保護者

期日／平成28年1月9日(土)・  
16日(土)・23日(土) (全3回)

時間／午前9時30分～正午  
※9日は午前9時から

会場／大台スキー場

定員／15組

参加費／1組2,000円

(受講料、保険料など)

申込期限／12月22日(火)

### ○初心者対象スノーボード教室

対象／小学生以上の方

期日／平成28年1月9日(土)・  
16日(土)・23日(土) (全3回)

時間／午前9時30分～11時30分

会場／大台スキー場

定員／10人

参加費／1,000円

(受講料、保険料など)

申込期限／12月25日(金)

### 【問い合わせ・申し込み】

おおたスポーツクラブ

(太田公民館内) ☎0187-86-9460

## 大曲 山頂から御来光を仰ぐ やまびこ元旦登山

元旦に姫神山(大平山)から初日の出を見て、薬師神社に初詣に行きませんか。申し込みは不要です。参加希望の方は集合場所にお越しください。

■期日／平成28年1月1日(金)

■集合時間／午前4時50分

■集合場所／JR大曲駅待合室

※経験者の方は、直接登頂するなど自由。希望者には、雑煮と干支の絵馬(各500円)を用意しています。

### 【問い合わせ】

大曲山彦会会長 加藤さん

☎080-1806-6645

## 大曲 はなだて広場 クリスマス会において

地域の人たちと一緒にクリスマス会を楽しみませんか。

■対象／

市内の未就園児とその家族

■日時／12月21日(月)

午前10時～11時30分

■会場／花館公民館

### 【問い合わせ】

佐藤久美子さん(主任児童委員)

☎0187-63-2013

## 大曲 中国文墨画の体験講座

中国水墨画の技法を基本から応用まで、手書きの手本で指導します。

■日時／12月24日(木)

午前10時～正午

■会場／勤労青少年ホーム(大曲大町)

■参加費／1,000円(材料費など)

■持参するもの／書道道具一式、キッチンペーパー、雑巾、新聞紙、水差し容器

### 【問い合わせ・申し込み】

赤川さん ☎080-2483-0592

## 大曲 お正月のお花に挑戦 「かんたん生け花教室」

花器と花バサミは教室で準備します。持参するものはありませんので気軽に参加ください。

■期日／12月28日(月)

■時間／①午前10時30分～正午

②午後3時～4時30分

■会場／はびねす大仙

■定員／各回10人

■参加費／1,500円

■申込期限／12月24日(木)


■講師／竹内牧瞳さん

### 【問い合わせ・申し込み】

はびねす大仙 ☎0187-88-8722

音と光がまちを彩ります

大曲南部地区イルミネーション花火 & 「まちの日～クリスマス音楽祭～」



平成28年1月3日(日)までの期間、角間川・藤木地区の民家や商店の軒先がイルミネーションで彩られます。川港親水公園にはメーンとなるイルミネーションを設置します。

12月23日(水)は、「まちの日」クリスマス音楽祭、イルミネーション花火を行います。カレー<sup>カレー</sup>旨<sup>旨</sup>麺<sup>めん</sup>や余目そばなどの出店も行いますので、ぜひお越しください。

○イルミネーション点灯

■期間／1月3日(日)まで

■時間／午後5時～10時

○まちの日～クリスマス音楽祭

■日時／12月23日(水) 【第1部】 正午～

【第2部】 午後4時30分～

○イルミネーション花火

■日時／12月23日(水) 午後5時30分～

■会場／川港親水公園(角間川町)

【問い合わせ】

大曲商工会議所南部地区協議会  
事務局(大曲商工会議所内)  
☎0187(62)1262



## Course 講習

### 大曲技術専門校の スキルアップセミナー

①クロス施工基礎講習②技能士(建築大工)学科試験準備講習

期日/平成28年1月28日(木)・29日(金)

③木造建築物の組立て等  
作業主任者技能講習

期日/平成28年2月18日(木)・19日(金)

申込期限/平成28年1月29日(金)

◆対象/会社等に勤務している方  
◆時間/午前9時～午後4時(③は午後5時まで)

◆会場/大曲技術専門校

◆定員/各10人

◆受講料/無料(別途テキスト代)

【問い合わせ・申し込み】

大曲技術専門校民間訓練支援室  
☎0187-62-6321

## Invitation 募集

### ポリテクセンター秋田 公共職業訓練受講生募集

◆対象/ハローワークに求職登録している方で新たな技術・技能を身に付けて再就職を希望する方

◆期間/平成28年2月3日(水)から7月27日(水)まで

◆時間/午前9時20分～午後3時40分

◆会場/ポリテクセンター秋田  
(潟上市天王字上北野4-143)

◆受講科目/①金属加工科②住宅リフォームデザイン科③電気・通信施工技術科④工場管理業務科

◆定員/①・③・④各15人②18人

◆受講料/無料

(別途、テキスト代など)

◆申込期間/12月21日(月)

【問い合わせ・申し込み】

ポリテクセンター秋田  
☎018-873-3178

### 1月はこの地域です 電気設備定期調査

◆対象/【大曲】中通町、通町、須和町1丁目、下大戸、大川原、松倉、鷹ノ巣、半在家

【問い合わせ】

東北電気保安協会大曲事業所  
☎0187-63-4940

### 林業の仕事をしてきた皆さんへ 林業退職金共済制度(林退共)

林退共制度に加入していた方で退職金を受け取っていない方はいませんか。過去に林退共に参加していたかどうか調査することもできますので問い合わせください。また、林退共に参加している方で被災された方への対応も行っていますのでご相談ください。

※詳細はホームページ(<http://www.rintaikyotaisyokukin.go.jp/>)でもご覧いただけます。

【問い合わせ】

独立行政法人勤労者退職金共済機構 林業退職金共済事業部  
☎03-6731-2887

### 山下医院前交差点(大曲黒瀬町) 右折矢印の灯器を設置しました

山下医院前十字路交差点(大曲黒瀬町)信号機の丸の内町、大花町側に右折矢印の灯器が設置されました。信号機の点灯周期が変わりましたので通行する際はお気をつけください。

【問い合わせ】

大仙警察署 ☎0187-63-3355



## お知らせ

### 使い忘れはありませんか 大仙市ニコニコ商品券

7月11日から販売したプレミアム付商品券の利用期間が間もなく終了します。年末年始の買い物など、期限内に忘れずにご利用ください。

◆利用期限/平成28年1月10日(日)

【問い合わせ】

大仙市プレミアム付商品券事業協議会(大曲商工会議所内)  
☎0187-62-1262

### 事前に申し込みが必要で 高齢者の無料法律相談

◆対象/おおむね65歳以上の方

◆日時/平成28年1月14日(木)  
午前10時～午後3時

◆会場/

大仙市社会福祉協議会本所

◆定員/8人(相談は1人30分程度。同じ相談内容は1人1回まで)

◆相談員/草薙秀樹さん(弁護士)

【問い合わせ・申し込み】

大仙市社会福祉協議会本所  
☎0187-63-0277

### 被災した子どもたちを応援 震災孤児遺児応援金

愛知ボランティアセンターでは、東日本大震災で孤児遺児となった方に応援金を贈る活動をしており、応援金を必要としている方を募集しています。申請方法などの詳細は問い合わせください。

◆対象/次の全てに該当する方

①東日本大震災による直接的・間接的な理由で両親のどちらか、または保護者を亡くされた方②平成28年3月31日時点で18歳以下の方など

◆申込期限/平成28年3月31日(木)

【問い合わせ・申し込み】

NPO法人被災者応援愛知ボランティアセンター ☎080-4530-3117

大仙市の行事予定

12月16日水～1月4日月

|         |   |
|---------|---|
| 12/16 水 | 平成 27 年第 4 回大仙市議会定例会 (第 4 日)<br>■午前 10 時～■議場 (大曲庁舎)<br>仙北地域行政相談 ■午後 1 時 30 分～4 時 ■仙北庁舎 1 階相談室   |
| 17 木    | 雪下ろし技能講習会<br>■午後 2 時～4 時 ■大曲地域職業訓練センター、仙北地域振興局  |
| 18 金    |   |
| 19 土    |   |
| 20 日    | ■金子歯科クリニック (大曲) ☎ 0187-63-7300  |
| 21 月    | 協和地域行政相談 ■午前 9 時～正午 ■協和淀川公民館<br>太田地域行政相談 ■午前 9 時～正午 ■太田庁舎市民相談室<br>大曲地域行政相談 ■午前 10 時～正午<br>■大曲交流センター 2 階教材室<br>西仙北地域行政相談 ■午前 10 時～正午 ■西仙北中央公民館<br>南外地域行政相談 ■午前 10 時～正午 ■南外コミュニティセンター<br>協和地域行政相談 ■午後 1 時～4 時 ■協和市民センター (和ピア) |
| 22 火    | メディカル・サイエンス・カフェ・ネクスト in 大仙市<br>■午後 2 時～4 時 ■大曲交流センター ※申込者のみ   |
| 23 水    | ボールゲームフェスタ 2015 in 大仙 ※申込者のみ<br>■午前 9 時 30 分～ ■大曲体育館<br>大曲南部地区イルミネーション花火 & 浜倉クリスマス音楽祭<br>■【音楽祭】午後 4 時 30 分～【花火】午後 5 時 30 分～<br>■川港親水公園 (角間川町) ▶ P.12  |
| 24 木    |   |
| 25 金    |   |
| 26 土    |   |
| 27 日    | 友好交流都市座間市冬季交流事業 ※申込者のみ<br>■午前 8 時 30 分集合 ■大台スキー場<br>■ホワイト歯科医院 (大曲) ☎ 0187-86-3180<br>子育て世帯臨時特例給付金申請期限日 ▶ P.5<br>■午前 8 時 30 分～午後 5 時 15 分<br>■児童家庭課、各支所市民サービス課<br>官公庁仕事納め  |
| 28 月    |   |
| 29 火    |   |
| 30 水    |   |
| 31 木    | ■にしき歯科クリニック (仙北市) ☎ 0187-47-3855  |
| 1/1 金   | ■金子歯科クリニック (大曲) ☎ 0187-63-7300  |
| 2 土     | ■小坂歯科医院 (西仙北町) ☎ 0187-75-1015   |
| 3 日     | ■カワラダ歯科医院 (仙北市) ☎ 0187-55-1188  |
| 4 月     | 官公庁仕事始め   |

- 休日救急医療 (日曜日・祝日・年末年始)  
■医療機関 / 大曲厚生医療センター ☎ 0187-63-2111  
■時間 / 午前 9 時～午後 3 時  
※ 12 月 31 日 (木) は診療時間が午後 1 時～3 時に変更になります。
- 小児救急診療 (日曜日)  
■医療機関 / 大曲厚生医療センター ☎ 0187-63-2111  
■時間 / 午前 9 時～午後 3 時
- 休日歯科当番医 (日曜日・年末年始)  
■医療機関 / 行事予定表の図を確認してください  
■時間 / 午前 9 時～正午  
※ 休日歯科当番医は変更になる場合があります。受診前に電話で確認してください。

農業科学館  
イベント情報

1月

紹介展 【林業研究研修センター紹介展】  
期間 / 1月31日(日)まで

特別展 【洋ランフェスタ“春を迎える”】  
期間 / 1月7日(木)から  
2月14日(日)まで

開館時間 / 午前 9 時 30 分～午後 4 時

【問い合わせ】  
県立農業科学館 (月曜休館)  
☎ 0187-68-2300



農業科学館では、農業について楽しく学べる展示を行っています。皆さんのお越しをお待ちしています。

あなたの献血で助かる  
いのちがあります



1月の献血日程

| 期日                       | 時間                         | 会場                    |
|--------------------------|----------------------------|-----------------------|
| 【中央】<br>8日<br>(金)<br>全血  | 10:00～11:20                | 仙北農業共済組合              |
|                          | 13:00～14:20                | 大曲養護学校                |
|                          | 15:20～16:20                | 羽後信用金庫大曲南支店           |
| 【西部】<br>13日<br>(水)<br>全血 | 10:00～12:00                | 宮腰精機(株)刈和野工場          |
|                          | 13:40～14:40                | 介護老人保健施設幸寿園           |
| 【中央】<br>17日<br>(日)<br>全血 | 15:30～16:30                | (株)大晃商事<br>アースクリーン刈和野 |
|                          | 10:00～12:00<br>13:00～16:00 | イオンモール大曲              |
| 【中央】<br>28日<br>(木)<br>全血 | 10:00～11:20                | (株)フロムワン秋田工場          |
|                          | 13:00～16:00                | 大曲技術専門学校              |

※会場・時間は、変更になる場合があります。

【問い合わせ】  
健康増進センター中央 ☎ 0187-62-1015  
西部 ☎ 0187-75-0476  
東部 ☎ 0187-56-7211