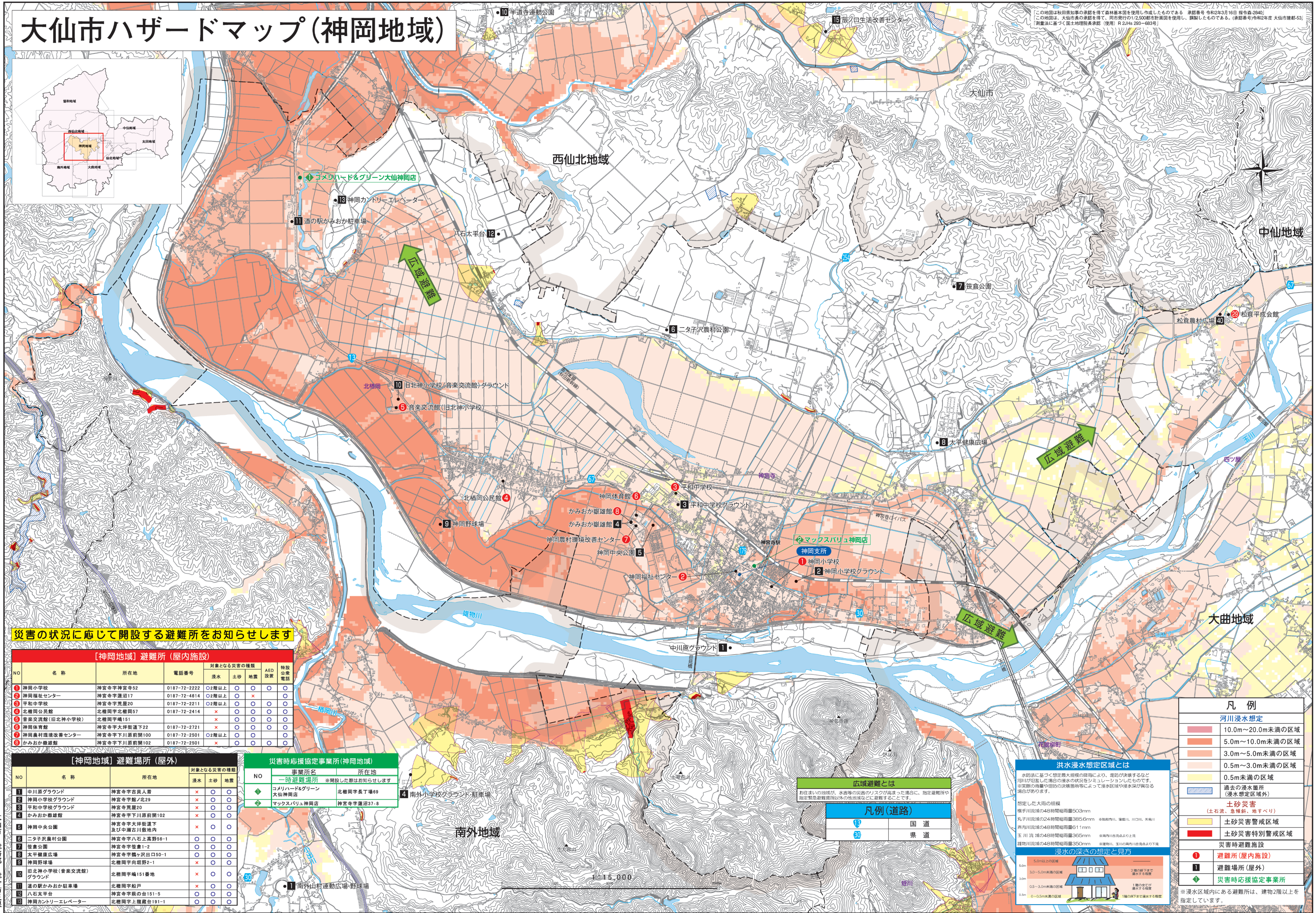
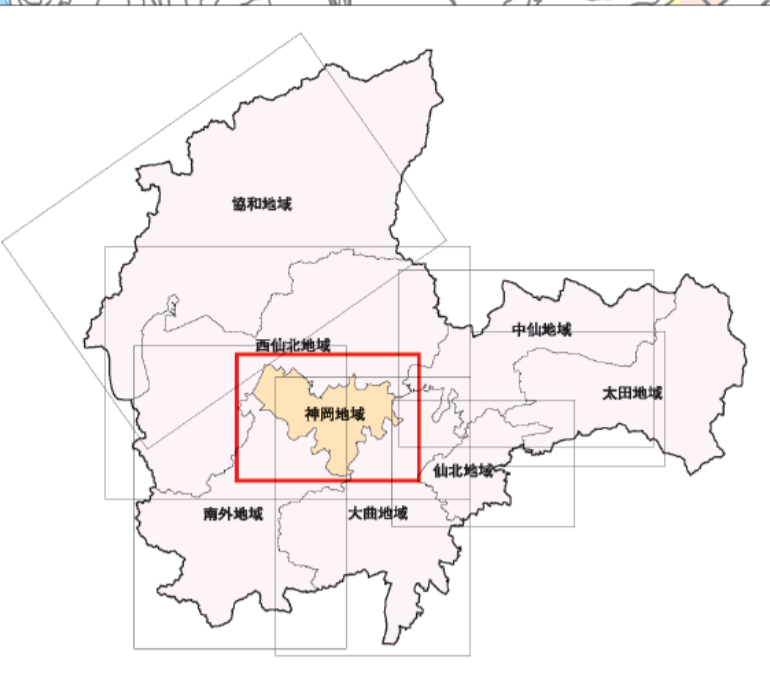


大仙市ハザードマップ(神岡地域)



災害の状況に応じて開設する避難所をお知らせします

【神岡地域】避難所(屋内施設)

NO	名称	所在地	電話番号	対象となる災害の種類			AED	特設 公衆 電話
				洪水	土砂	地震		
1	神岡小学校	神宮寺宇神宮寺52	0187-72-2222	○	○	○	○	○
2	神岡福祉センター	神宮寺宇蓮沼17	0187-72-4614	○	○	○	○	○
3	平和中学校	神宮寺宇荒屋20	0187-72-2211	○	○	○	○	○
4	北楯岡公民館	北楯岡宇北楯岡57	0187-72-2414	×	○	○	○	○
5	音楽交流館(旧北神小学校)	北楯岡宇橋151	0187-72-2501	×	○	○	○	○
6	神岡体育館	神宮寺宇大坪街道下22	0187-72-2721	×	○	○	○	○
7	神岡農村環境改善センター	神宮寺宇下川原前100	0187-72-2501	○	○	○	○	○
8	かみおか蔵雄館	神宮寺宇下川原前102	0187-72-2501	×	○	○	○	○

【神岡地域】避難場所(屋外)

NO	名称	所在地	対象となる災害の種類		
			洪水	土砂	地震
1	中川原グラウンド	神宮寺宇吉貝人前	×	○	○
2	神岡小学校グラウンド	神宮寺宇蓮沼北29	×	○	○
3	平和中学校グラウンド	神宮寺宇荒屋20	×	○	○
4	かみおか蔵雄館	神宮寺宇下川原前102	×	○	○
5	神岡中央公園	神宮寺宇大坪街道下及び中楯古川敷地内	×	○	○
6	ニタ子沢農村公園	神宮寺宇八石上高野58-1	○	○	○
7	笹倉公園	神宮寺宇笹倉1-2	○	○	○
8	太平健康広場	神宮寺宇鶴ヶ沢出口50-1	○	○	○
9	神岡野球場	北楯岡宇向野野2-1	×	○	○
10	旧北神小学校(音楽交流館)グラウンド	北楯岡宇橋151番地	×	○	○
11	道の駅かみおか駐車場	北楯岡宇船戸	×	○	○
12	八石太平台	神宮寺宇坂の台151-5	○	○	○
13	神岡カントリーエレベーター	北楯岡宇上種蔵台181-1	○	○	○

災害時対応協定事業所(神岡地域)

NO	事業所名	所在地
1	一時避難場所 ※開設した際はお知らせします	
2	コメリハード&グリーン 大仙神岡店	北楯岡宇長丁場89
3	マックスバリュ神岡店	神宮寺宇蓮沼37-8

災害時対応協定事業所(南外地域)

NO	事業所名	所在地
1	南外小学校グラウンド 駐車場	

広域避難とは

お住まいの地域が、水害等の災害のリスクが高まった場合に、指定避難所や指定避難所以外の地域等に避難することです。

凡例(道路)	
16	国道
30	県道

洪水浸水想定区域とは

水防法に基づく想定最大規模の降雨により、浸水が予測されるなど河川が氾濫した場合の浸水の状況をシミュレーションしたものです。 ※実際の雨量や地形の決壊箇所等によって浸水区域や浸水深が異なる場合があります。

浸水の深さの想定と見方	
5.0m以上の区域	2階以下まで浸水する区域
3.0~5.0m未満の区域	1階以下まで浸水する区域
0.5~3.0m未満の区域	1階の床下まで浸水する区域
0~0.5m未満の区域	1階の床下まで浸水する区域

凡例

河川浸水想定	
10.0m~20.0m未満の区域	10.0m~20.0m未満の区域
5.0m~10.0m未満の区域	5.0m~10.0m未満の区域
3.0m~5.0m未満の区域	3.0m~5.0m未満の区域
0.5m~3.0m未満の区域	0.5m~3.0m未満の区域
0.5m未満の区域	0.5m未満の区域
過去の浸水箇所(浸水想定区域外)	過去の浸水箇所(浸水想定区域外)
土砂災害	
(土石流、急傾斜、地すべり)	(土石流、急傾斜、地すべり)
土砂災害警戒区域	土砂災害警戒区域
土砂災害特別警戒区域	土砂災害特別警戒区域
災害時避難施設	
1	避難所(屋内施設)
2	避難場所(屋外)
3	災害時対応協定事業所

※浸水区域内にある避難所は、建物2階以上を指定しています。