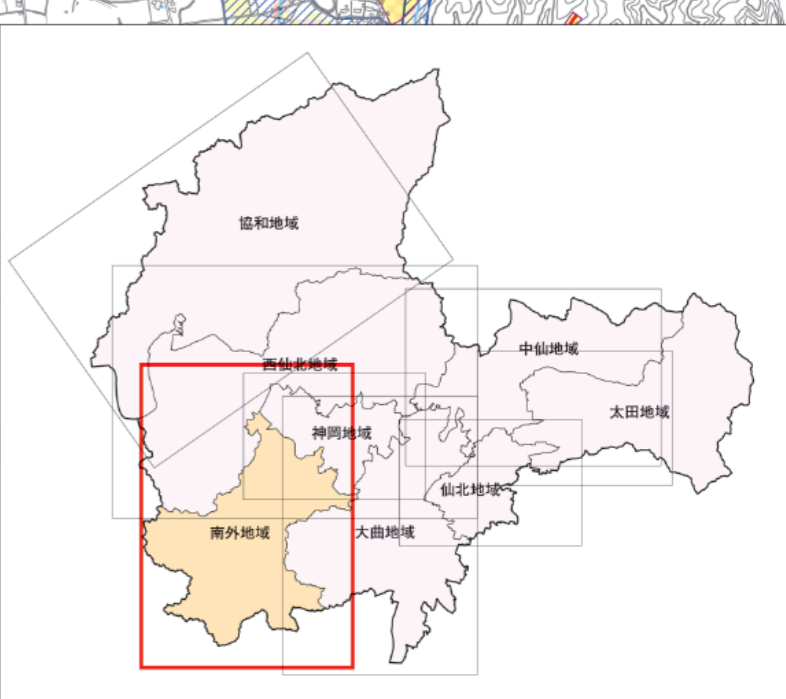
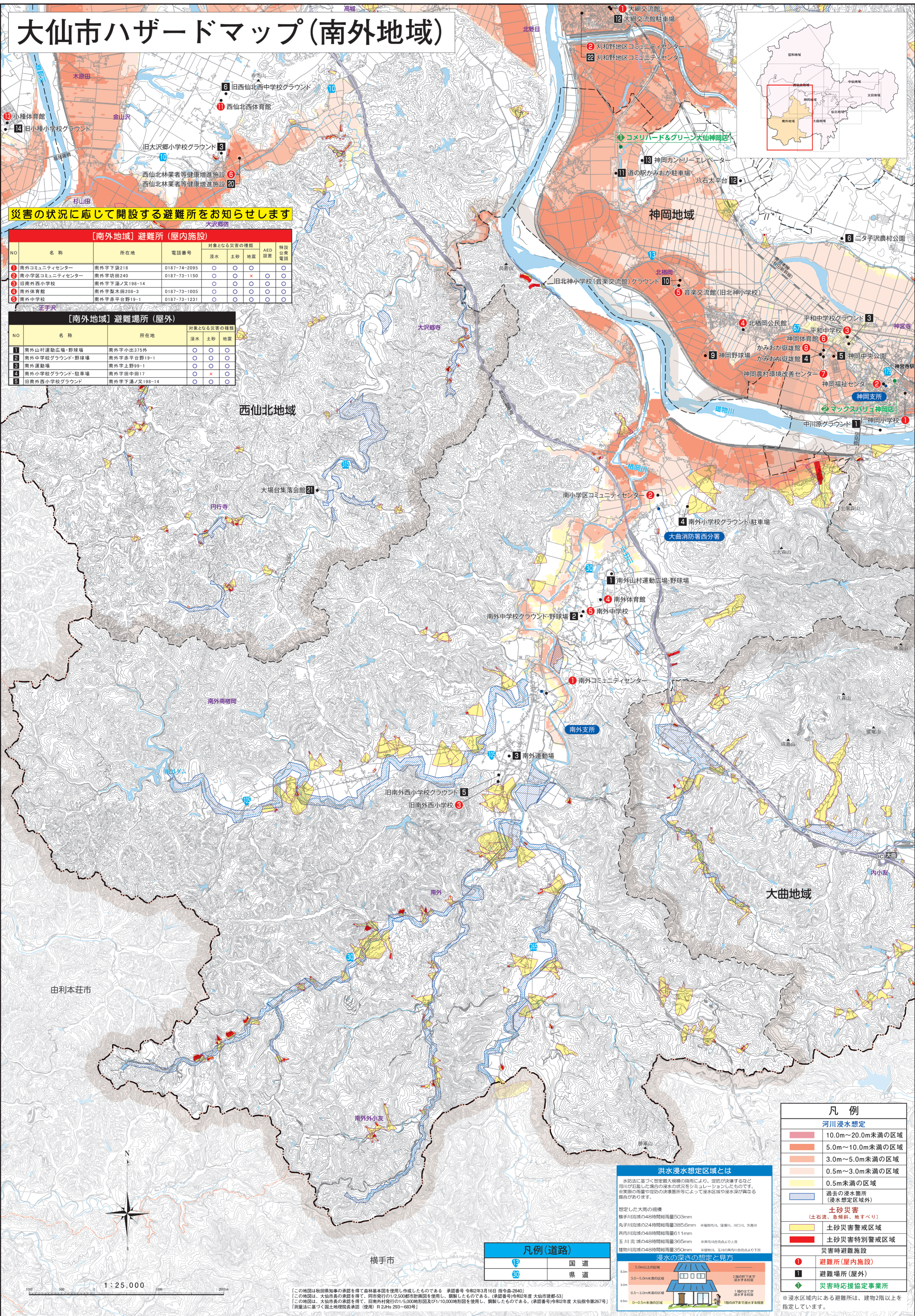


大仙市ハザードマップ(南外地域)



災害の状況に応じて開設する避難所をお知らせします

【南外地域】避難所(屋内施設)

| NO | 名称 | 所在地 | 電話番号 | 対象となる災害の種類 | AED設置 | 特設公衆電話 |
|----|----------------|---------------|--------------|------------|-------|--------|
| | | | | 浸水 土砂 地震 | | |
| 1 | 南外コミュニティセンター | 南外字下袋218 | 0187-74-2095 | ○ ○ ○ | ○ | ○ |
| 2 | 南小学区コミュニティセンター | 南外字坊田240 | 0187-73-1150 | ○ ○ ○ | × | ○ |
| 3 | 旧南外西小学校 | 南外字下瀬ノ又198-14 | | ○ ○ ○ | ○ | ○ |
| 4 | 南外体育館 | 南外字製木田208-3 | 0187-73-1005 | ○ ○ ○ | ○ | ○ |
| 5 | 南外中学校 | 南外字赤平台野19-1 | 0187-73-1231 | ○ ○ ○ | ○ | ○ |

【南外地域】避難場所(屋外)

| NO | 名称 | 所在地 | 対象となる災害の種類 |
|----|----------------|---------------|------------|
| | | | 浸水 土砂 地震 |
| 1 | 南外山村運動広場・野球場 | 南外字小出375外 | ○ ○ ○ |
| 2 | 南外中学校グラウンド・野球場 | 南外字赤平台野19-1 | ○ ○ ○ |
| 3 | 南外運動場 | 南外字上野99-1 | ○ ○ ○ |
| 4 | 南外小学校グラウンド・駐車場 | 南外字田中田17 | ○ ○ ○ |
| 5 | 旧南外西小学校グラウンド | 南外字下瀬ノ又198-14 | ○ ○ ○ |

洪水浸水想定区域とは

水防法に基づく想定最大規模の降雨により、堤防が決壊するなど用川が氾濫した場合の浸水の状況をシミュレーションしたものです。 ※実際の雨量や堤防の決壊箇所等によって浸水区域や浸水深さが異なる場合があります。

想定した大雨の規模
 横手川流域の48時間総雨量503mm ※横手川、窪田川、山口川、大曲川
 丸手川流域の24時間総雨量385.6mm ※横手川、窪田川、山口川、大曲川
 南内川流域の48時間総雨量611mm ※南内川、窪田川、山口川、大曲川
 玉川流域の48時間総雨量365mm ※南内川、窪田川、山口川、大曲川
 雄物川流域の48時間総雨量350mm ※雄物川、玉川、南内川、窪田川、山口川、大曲川

浸水の深さの想定と見方

凡例

| 河川浸水想定 | |
|---|------------------|
| | 10.0m~20.0m未満の区域 |
| | 5.0m~10.0m未満の区域 |
| | 3.0m~5.0m未満の区域 |
| | 0.5m~3.0m未満の区域 |
| | 0.5m未満の区域 |
| | 過去の浸水箇所(浸水想定区域外) |
| 土砂災害 | |
| | (土石流、急傾斜、地すべり) |
| | 土砂災害警戒区域 |
| | 土砂災害特別警戒区域 |
| 災害時避難施設 | |
| ① | 避難所(屋内施設) |
| ② | 避難場所(屋外) |
| ③ | 災害時応援協定事業所 |

※浸水区域内にある避難所は、建物2階以上を指定しています。

凡例(道路)

| | |
|--|----|
| 1 | 国道 |
| 30 | 県道 |

【この地図は秋田県知事の承認を得て森林基本図を使用し作成したものである。承認番号 令和2年3月16日 指令森-2840】
 【この地図は、大仙市長の承認を得て、同市長発行の1/2,500都市計画図を使用し、調整したものである。(承認番号)令和2年度 大仙市建都-53】
 【この地図は、大仙市長の承認を得て、旧南外村発行の1/5,000地形図及び1/10,000地形図を使用し、調整したものである。(承認番号)令和2年度 大仙指令第267号】
 【測量法に基づく国土地理院承認(使用) R 2Jls 293-663号】