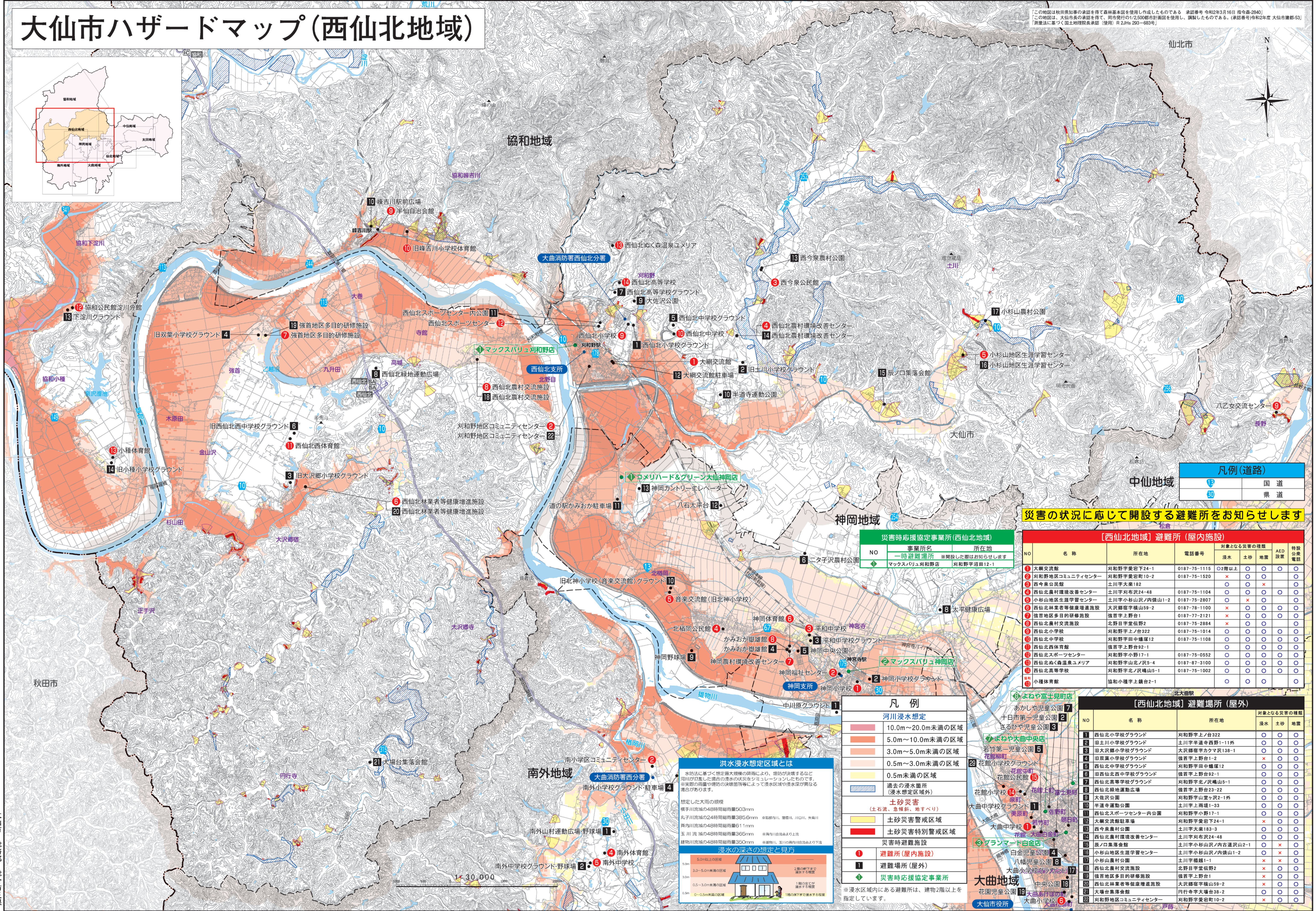
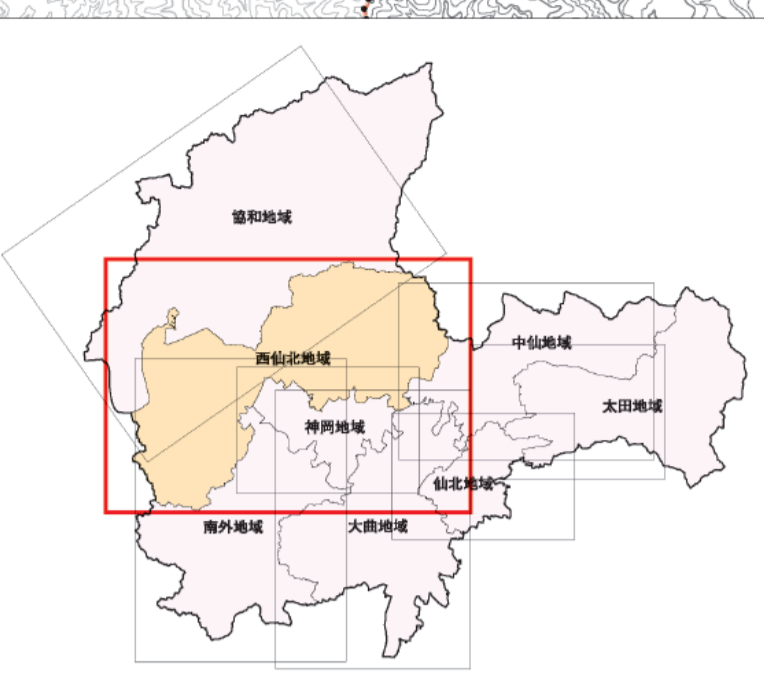


# 大仙市ハザードマップ(西仙北地域)

この地図は秋田県知事の承認を得て森林基本図を使用し作成したものである 承認番号 令和2年3月16日 指令第2840号  
 この地図は、大仙市長の承認を得て、町市発行の1:2,500都市計画図を使用し、調整したものである。(承認番号)令和2年度 大仙市建第531  
 測量法に基づく国土地理院長承認 (使用) R 2JHs 293-683号



15	国道
30	県道

## 災害の状況に応じて開設する避難所をお知らせします

NO	名称	所在地	電話番号	対象となる災害の種類			AED設置	特設公衆電話
				浸水	土砂	地震		
1	大曲交流館	刈和野字愛宕下24-1	0187-75-1115	○	2層以上	○	○	○
2	刈和野地区コミュニティセンター	刈和野字愛宕町10-2	0187-75-1520	×	○	○	○	○
3	西今泉公民館	土川字大塚182		○	○	×	○	○
4	西仙北農村環境改善センター	土川字刈布沢24-48	0187-75-1104	○	○	○	○	○
5	小杉山地区生涯学習センター	土川字小杉山沢ノ内徳山1-2	0187-75-2807	○	○	×	○	○
6	西仙北林業者等健康増進施設	大沢郷字横山59-2	0187-78-1100	×	○	○	○	○
7	強首地区多目的研修施設	強首字上野台	0187-77-2121	×	○	○	○	○
8	西仙北農村交流施設	北野字堂佐野2	0187-75-2884	×	○	○	○	○
9	西仙北小学校	刈和野字上ノ台322	0187-75-1014	○	○	○	○	○
10	西仙北中学校	刈和野字田中塚塚12	0187-75-1108	○	○	○	○	○
11	西仙北西体育館	強首字上野台92-1		○	○	○	○	○
12	西仙北スポーツセンター	刈和野字小野17-1	0187-75-0552	○	○	○	○	○
13	西仙北めぐ森温泉ユメリア	刈和野字北ノ沢5-4	0187-87-3100	○	○	○	○	○
14	西仙北高等学校	刈和野字北ノ沢山5-1	0187-75-1002	○	○	○	○	○
15	小種体育館	協和小種字上鏡台2-1		○	○	○	○	○

NO	名称	所在地	対象となる災害の種類		
			浸水	土砂	地震
1	西仙北小学校グラウンド	刈和野字上ノ台322	○	○	○
2	土川小学校グラウンド	土川字半道寺西野1-11外	○	○	○
3	田代郷小学校グラウンド	大沢郷字カクマ沢138-1	○	○	○
4	田代郷小学校グラウンド	強首字上野台1-2	×	○	○
5	西仙北中学校グラウンド	刈和野字田中塚塚12	○	○	○
6	田代郷中学校グラウンド	強首字上野台92-1	○	○	○
7	西仙北高等学校グラウンド	刈和野字北ノ沢山5-1	○	○	○
8	西仙北緑地運動広場	強首字上野台23-22	○	○	○
9	大沢沢公園	刈和野字山堂ヶ沢2-1外	○	○	○
10	半道寺運動公園	土川字上野台1-33	○	○	○
11	西仙北スポーツセンター内公園	刈和野字小野17-1	○	○	○
12	大曲交流館駐車場	刈和野字愛宕下24-1	×	○	○
13	西今泉公園	土川字大塚183-3	○	○	○
14	西仙北農村環境改善センター	土川字刈布沢24-48	○	○	○
15	辰ノ口集落会館	土川字小杉山沢ノ内古道沢山2-1	○	×	○
16	小杉山地区生涯学習センター	土川字小杉山沢ノ内徳山1-2	○	×	○
17	小杉山公園	土川字横橋1-1	×	○	○
18	西仙北農村交流施設	北野字堂佐野2	×	○	○
19	強首地区多目的研修施設	強首字上野台1	×	○	○
20	西仙北林業者等健康増進施設	大沢郷字横山59-2	×	○	○
21	大曲台集落会館	刈和野字大曲台38-2	○	○	○
22	刈和野地区コミュニティセンター	刈和野字愛宕町10-2	×	○	○

NO	事業所名	所在地
1	一時避難場所	※開設した際はお知らせします
2	マックスバリュ刈和野店	刈和野字沼田2-1
3	コメリハード&グリーン大仙神岡店	

河川浸水想定	
10.0m~20.0m未満の区域	(赤)
5.0m~10.0m未満の区域	(赤)
3.0m~5.0m未満の区域	(赤)
0.5m~3.0m未満の区域	(赤)
0.5m未満の区域	(赤)
過去の浸水箇所(浸水想定区域外)	(青)
土砂災害	
土砂災害警戒区域	(黄)
土砂災害特別警戒区域	(赤)
災害時避難施設	
1	避難所(屋内施設)
1	避難場所(屋外)
2	災害時応援協定事業所

### 洪水浸水想定区域とは

水防法に基づく想定最大規模の降雨により、想定が浸水するなど河川が氾濫した場合の浸水の状況をシミュレーションしたものです。  
 ※浸水の雨量や浸水の決壊箇所等によって浸水区域や浸水深が異なる場合があります。

### 浸水の深さの想定と見方

想定した大雨の規模  
 横手川流域の48時間総雨量503.3mm  
 丸字川流域の24時間総雨量385.6mm  
 高川川流域の48時間総雨量611.1mm  
 玉川川流域の48時間総雨量365.5mm

大仙市 総務部 総合防災課