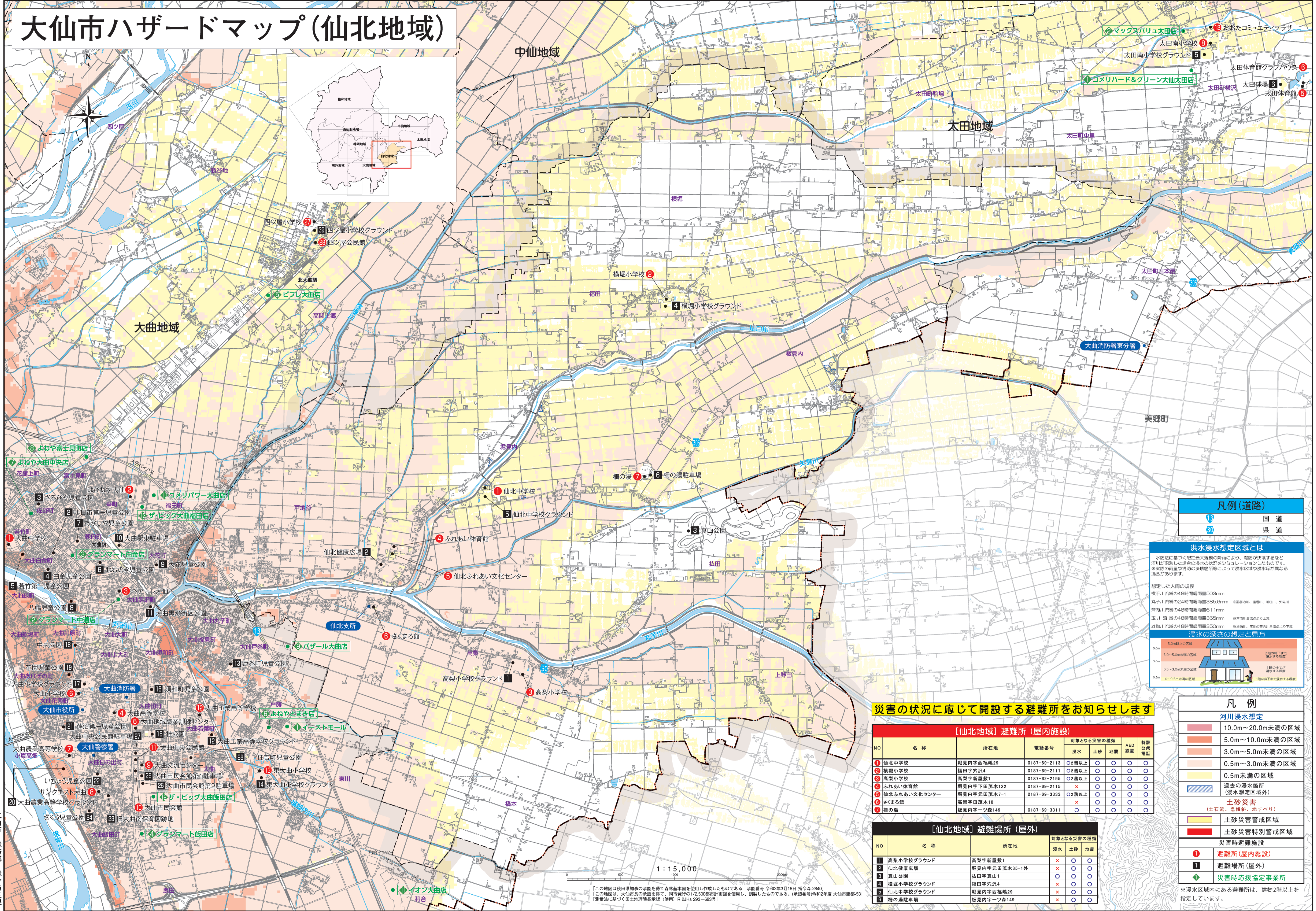
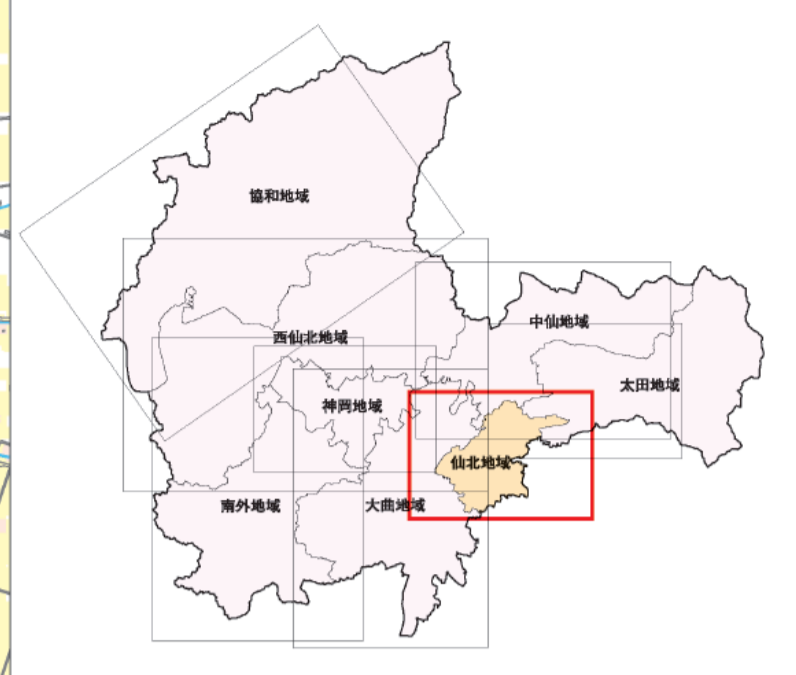


大仙市ハザードマップ(仙北地域)



凡例(道路)

	国道
	県道

洪水浸水想定区域とは

水防法に基づく想定最大規模の降雨により、道路が浸壊するなど河川が氾濫した場合の浸水の状況をシミュレーションしたものです。
※実際の雨量や灌漑の決壊箇所等によって浸水区域や浸水深が異なる場合があります。

想定した大雨の規模
 榎手川流域の48時間総雨量503mm
 丸子川流域の24時間総雨量385.6mm ※仙北郡川、豊田川、川口川、美郷川
 高内川流域の48時間総雨量611mm
 玉川流域の48時間総雨量366mm ※高内川流域より上流
 箕田川流域の48時間総雨量350mm ※箕田川、道の高内川流域より下流



災害の状況に応じて開設する避難所をお知らせします

〔仙北地域〕避難所(屋内施設)

NO	名称	所在地	電話番号	対象となる災害の種類			AED設置	特設公衆電話
				浸水	土砂	地震		
1	仙北中学校	総見内字西福嶋29	0187-69-2113	○2階以上	○	○	○	○
2	横堀小学校	福田字穴沢4	0187-69-2111	○2階以上	○	○	○	○
3	高梨小学校	高梨字新屋敷1	0187-62-2195	○2階以上	○	○	○	○
4	ふれあい体育館	総見内字下田茂木122	0187-69-2115	×	○	○	○	○
5	仙北ふれあい文化センター	総見内字元田茂木7-1	0187-69-3333	○2階以上	○	○	○	○
6	さくら館	高梨字田茂木10		×	○	○	○	○
7	榎の湯	榎見内字ツ森149	0187-69-3311	○	○	○	○	○

〔仙北地域〕避難場所(屋外)

NO	名称	所在地	対象となる災害の種類		
			浸水	土砂	地震
1	高梨小学校グラウンド	高梨字新屋敷1	×	○	○
2	仙北健康広場	総見内字元田茂木35-1外	×	○	○
3	真山公園	総見内字真山1	○	○	○
4	横堀小学校グラウンド	福田字穴沢4	×	○	○
5	仙北中学校グラウンド	総見内字西福嶋29	×	○	○
6	榎の湯駐車場	榎見内字ツ森149	×	○	○

凡例

河川浸水想定

- 10.0m~20.0m未満の区域
- 5.0m~10.0m未満の区域
- 3.0m~5.0m未満の区域
- 0.5m~3.0m未満の区域
- 0.5m未満の区域

過去の浸水箇所(浸水想定区域外)

土砂災害

- 土砂災害警戒区域
- 土砂災害特別警戒区域

災害時避難施設

- 1 避難所(屋内施設)
- 2 避難場所(屋外)
- 3 災害時応援協定事業所

※浸水区域内にある避難所は、建物2階以上を指定しています。

大仙市 総務部 総合防災課