

大仙市役所機構一覧

※の注釈は大曲庁舎以外に事務所有り

【市長部局】

市長

副市長

総務部

- 総務課 (総務班・文書法制班・職員班・アーカイブズ)
 - アーカイブズ ※(強首字上野台)
- 秘書課 (秘書班)
- 財政課 (財政班)
- 財産活用課 (財産活用班・車両運行班)
- 契約検査課 (契約検査班)
- 総合防災課 (総合防災班)
- DX推進課 (推進班・管理班)

企画部

- 総合政策課 (政策調整班・統計班)
- 広報広聴課 (地域の魅力発信班)
- 地域活動応援課 (地域活動応援班)
- 移住定住促進課 (移住定住促進班)
- 交流振興課 (交流振興班)
- 若者チャレンジ推進室 (若者チャレンジ推進班) ※(フォーシーズン1階 レンタルオフィス内)

支所

(神岡・西仙北・中仙・協和・南外・仙北・太田)

- 地域活性化推進室
- 市民サービス課 ※神岡庁舎・西仙北庁舎・中仙庁舎・協和庁舎・南外庁舎・仙北庁舎・太田庁舎
- 農林建設課

市民部

- 市民課 (市民班)
- 保険年金課 (保険班・年金班)
- 生活環境課 (環境班・廃棄物班・交通安全班・市民相談室)
 - 消費生活センター・地域活動交流拠点センター
- 税務課 (市民税班・資産税班)
- 債権管理課 (収納班・滞納整理班)

健康福祉部

(福祉事務所)

- 社会福祉課 (企画班・地域福祉班・障がい者支援班)
 - 協和生活支援ハウス ※(協和上淀川字中島)
 - 南外生活支援ハウス ※(南外字松木田)
- 高齢者包括支援センター (高齢者支援班・地域包括支援班・西部・東部)
 - 医療介護連携室 ※西部は西仙北庁舎 ※東部は中仙庁舎
- 生活支援課 (保護班・庶務給付班)
- 子ども支援課 (子育て支援班・家庭支援班・幼保推進班)
- 健康増進センター (企画班・健康づくり推進班・成人保健班・西武・東部)
 - 子育て世代包括支援室 ※健康福祉会館 ※西部は西仙北庁舎 ※東部は中仙庁舎
- 健幸まちづくり推進室 (健幸まちづくり推進班)
- コロナワクチン対策室 (コロナワクチン対策班) ※(仙北ふれあい文化センター2階)

農林部

- 農業振興課 (農業政策班・農業支援班・担い手支援班)
 - 農業振興情報センター ※(太田町横沢)
 - 東部新規就農者研修施設 ※(太田町横沢)
 - 西部新規就農者研修施設 ※(強首)
- 農林整備課 (農村整備班・林業水産班)
- 種苗交換会協賛会事務局 (協賛推進班)

経済産業部

- 商工業振興課 (商工業振興班)
- 企業立地推進課 (企業班)
- 花火産業推進課 (花火産業推進班・花火伝統文化継承資料館)
 - 花火伝統文化継承資料館 ※(大曲大町)

観光文化スポーツ部

- 観光振興課 (推進班)
- 温泉施設対策室 (温泉施設対策班)
 - 中里温泉・柵の湯
- 文化財課 (学芸普及班・保存活用班) ※(仙北庁舎)
- スポーツ振興課 (スポーツ振興班)

建設部

- 道路河川課 (総務班・計画班・工事班・維持班・河川改修対策班) ※(大曲南庁舎)
 - 道路維持センター ※(大曲除雪ステーション・中仙庁舎・西仙北庁舎)
- 用地対策課 (地籍調査班・登記対策班) ※(西仙北庁舎)
- 都市管理課 (建設管理班・都市計画班・公園班) ※(大曲南庁舎)
- 建築住宅課 (住宅総務班) ※(大曲南庁舎)
 - 分室(営繕班・建築指導班) ※(仙北地域振興局2階)
- 西仙北・協和建設水道事務所 (建設班)
- 中仙・太田建設水道事務所 (建設班)

市立大曲病院

※(飯田字堰東)

- 管理課 (庶務班・経理班・医事班)
- 各診療科 (診療科・薬剤科・検査科・栄養科・社会療法科・看護科)

会計管理者

- 会計課 (出納班)

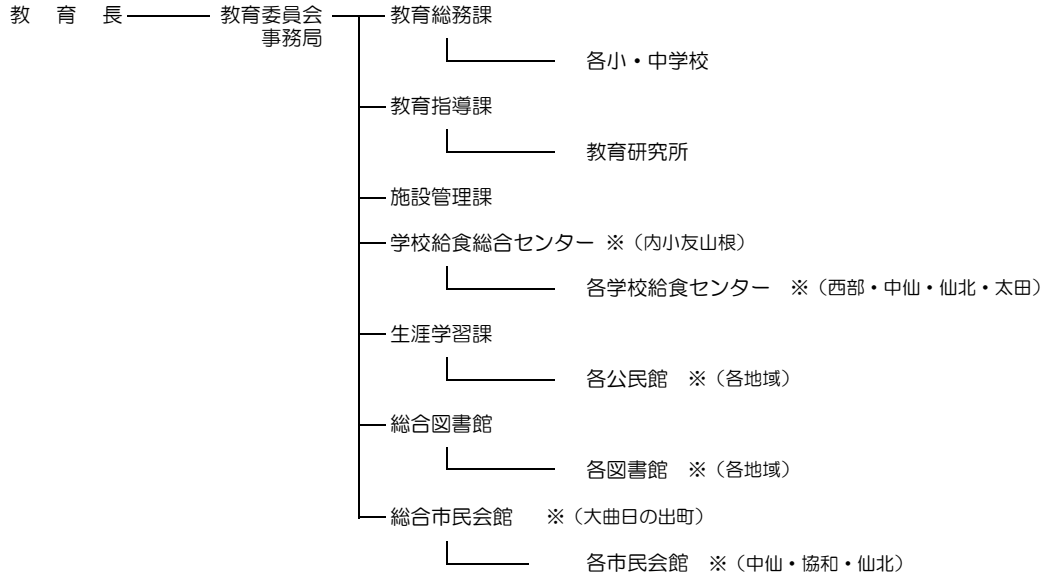
※の注釈は大曲庁舎以外に事務所有り

【 議 決 機 関 】

議 会 ————— 事 務 局 (庶務班・議事班)

【 行 政 委 員 会 】

教育委員会



選挙管理委員会 ————— 事 務 局 (選挙班)
※(神岡庁舎)

監 査 委 員 ————— 事 務 局
※(神岡庁舎)

農 業 委 員 会 ————— 事 務 局 (総務・振興班・農地班)
※(神岡庁舎)
各分室

【 公 営 企 業 】

