



大仙市

地域子育て支援拠点施設・高齢者生活相談所

# まるこのひろば



実施主体：大仙市  
委託団体：特定非営利活動法人  
大仙親と子の総合支援センター

## 利用案内

登録制(登録料無料)  
初回ご利用時に受付で登録申請をお願いいたします。



子育て支援拠点施設



高齢者生活相談所

開館時間：9:00～17:00  
対象：大仙市内に住所を有する0歳から小学校低学年までの子ども及びその保護者

利用料金：無料  
休館日：水曜日、12月29日から翌年1月3日まで  
延床面積：359.345㎡  
**※臨時休館日を設ける場合があります。**

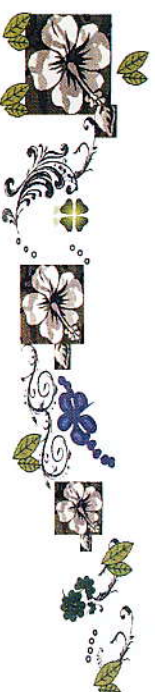
開館時間：9:00～17:00  
対象：大仙市内に住所を有するおおむね60歳以上の高齢者とその家族

利用料金：無料  
休館日：水曜日、祝日、12月29日から翌年1月3日まで  
延床面積：196.48㎡

### お問い合わせ

〒014-0022  
大仙市大花町1番7号  
(大花都市再生住宅1階)  
TEL 0187-63-2344  
FAX 0187-63-6522  
E-mail: [maruko-kosodatete@a3.itkeeper.ne.jp](mailto:maruko-kosodatete@a3.itkeeper.ne.jp)

〒014-0022  
大仙市大花町1番7号  
(大花都市再生住宅1階)  
TEL 0187-63-2544  
FAX 0187-63-6522  
E-mail: [maruko-soudan@a3.itkeeper.ne.jp](mailto:maruko-soudan@a3.itkeeper.ne.jp)



## 主な活動内容

### 【子育て支援拠点施設】

- ①子育て親子の交流の促進
- ②子育て等に関する相談の実施
- ③地域の子育て関連情報の提供
- ④子育て支援等に関する講習等の実施

### 【高齢者生活相談所】

- ①高齢者の日常生活に関する相談
- ②趣味活動や健康体操など、生きがいの活動に対する支援の提供



## アクセス

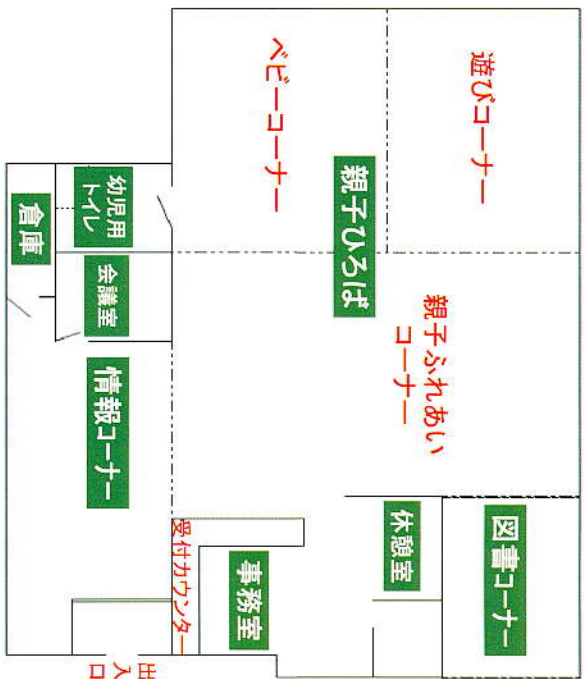
大曲駅より徒歩で約5分

高速道路「大曲IC」より、大曲西道路經由バイパス  
を通過して丸子町方面を目指し約15分

高速道路「大曲IC」より、国道105号線を通り大曲  
駅方面を目指し約15分

大花都市再生住宅敷地内に専用駐車場(22台分)  
有り

# 子育て支援拠点施設案内図



## 受付カウンター



【新規の方】  
利用者登録申請  
(利用カード発行)  
※利用カードは、お帰りの際にお渡しします。  
【2回目以降のご利用】  
※利用カードを受付に提出するだけです。

## 子育て親子の交流(親子ひろば)

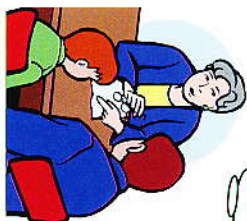
親子で一緒にあそんだり、いろんな親子とふれあうことができます。



(絵本の読み聞かせ)

## 子育て相談

- ・子育てアドバイザーへの相談
- ・電話による育児相談等
- ・専門機関による相談会(予約制)



親子ひろばで気軽にできる相談の他に、予約しての専門機関による相談も行います。

※電話相談用TEL  
0187-63-4166  
10:00~16:00(水曜日休館)

## 子育て関連情報の提供



掲示板、情報誌、インターネット利用サービス等により、子育て情報の提供を行います。

## 講習会・講座・イベント

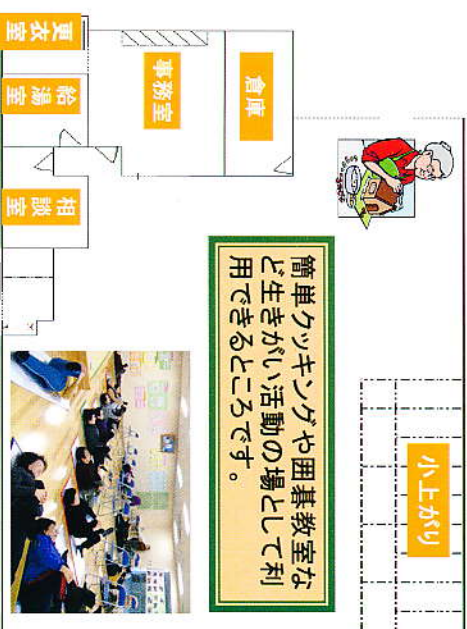


子育てに関する講演会・研修会  
栄養教室や離乳食等の講習  
子育てボランティア養成講座



「あかちゃんの日」など  
年齢に応じた行事等の  
開催

# 高齢者生活相談所案内図



## 利用にあたって

はじめに、利用登録が必要です(利用カードを発行します)。  
2回目以降は、利用カードの提示で利用できます。

## 利用できるサービス

日常生活上の指導や  
相談が受けられます。



日常生活に必要な  
情報提供が受けられます。

まるこのひろばで行う様々な生きがい活動に参加できます。実施時期や内容は、随時、広報等でお知らせします。(材料費等、実費をいただくこともあります)。