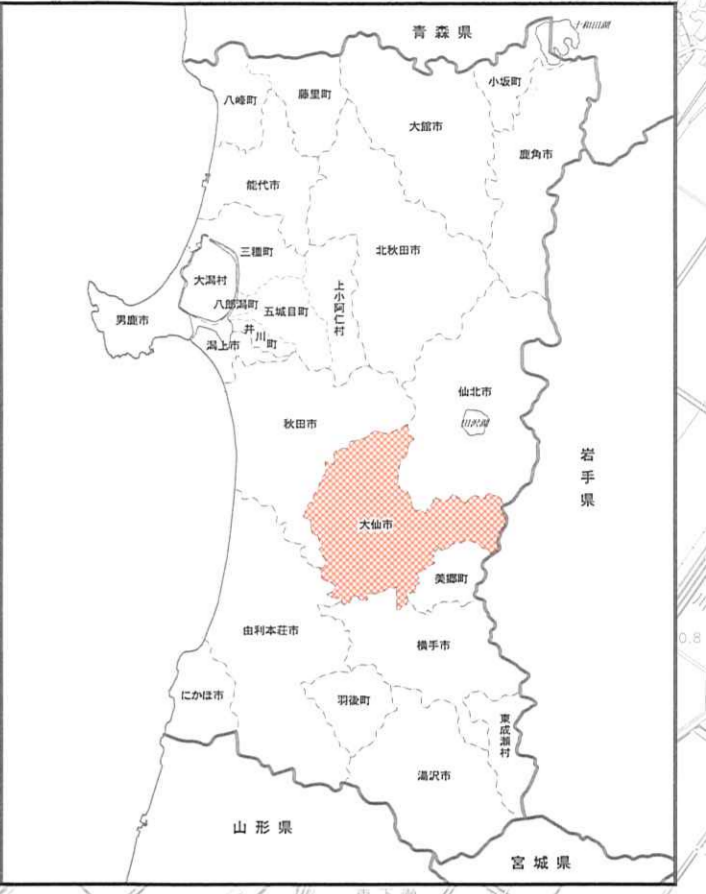
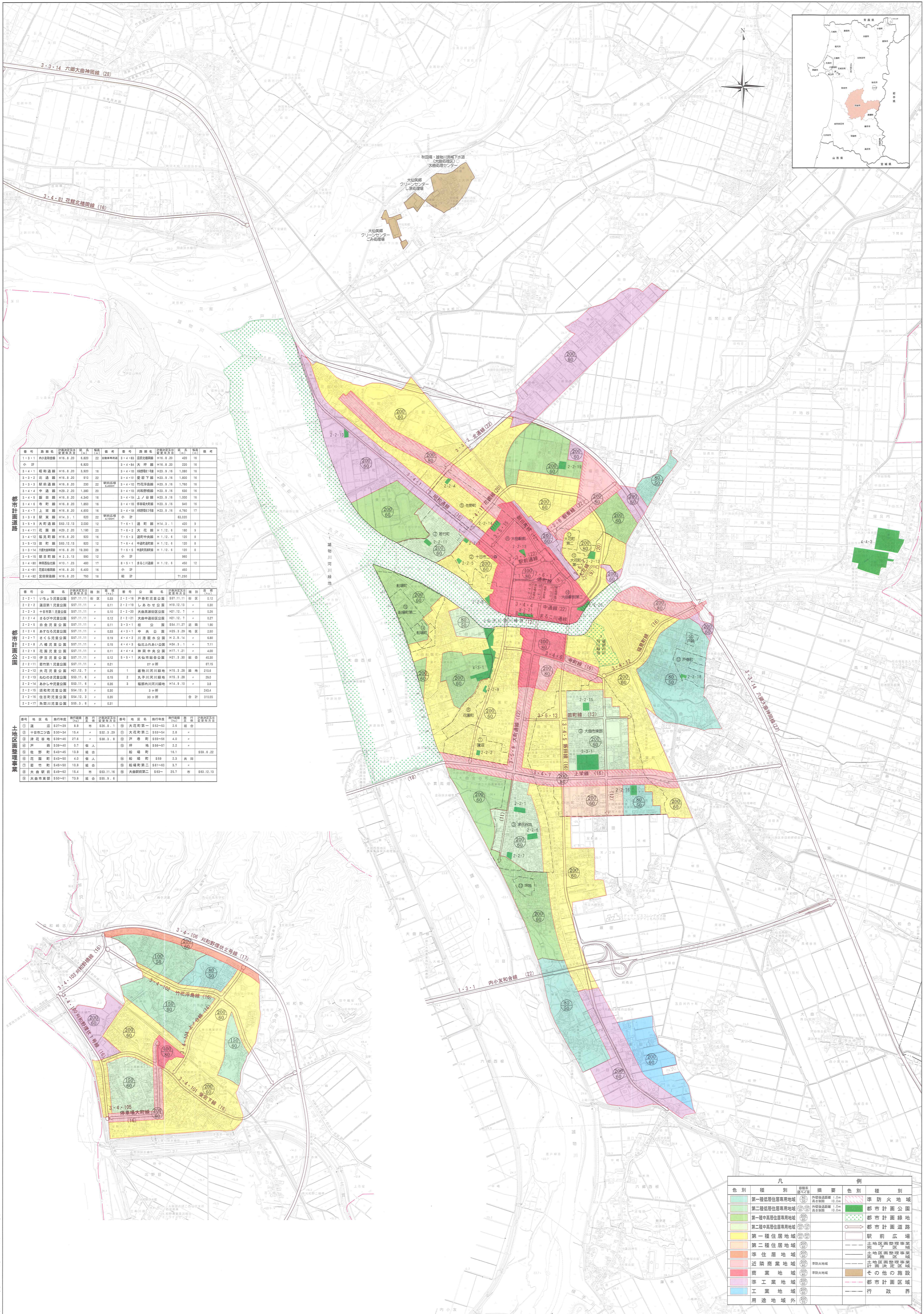


# 大曲都市計画図



番号	路線名	計画延長(キロメートル)	幅員(メートル)	種別	備考	路線名	計画延長(キロメートル)	幅員(メートル)	種別	備考
1-3-1	内小友和合線	6.820	22	3-4-93	既設延長	H16.8.20	420	16		
小計		6.820		3-4-94	大曲線	H16.8.20	220	16		
3-4-1	緑野線	H16.8.20	3,920	16	3-4-101	緑野線	H23.9.16	1,000	16	
3-3-2	北通線	H16.8.20	910	22	3-4-101	北通線	H23.9.16	1,800	16	
3-3-3	駅前線	H16.8.20	230	22	3-4-102	駅前線	H23.9.16	1,760	16	
3-4-4	中通線	H23.2.20	1,380	20	3-4-103	中通線	H23.9.16	630	16	
3-4-5	東園線	H16.8.20	2,340	16	3-4-104	東園線	H23.9.16	1,200	16	
3-4-6	市野線	H16.8.20	1,850	16	3-4-105	市野線	H23.9.16	840	16	
3-4-7	上茶線	H16.8.20	4,600	16	3-4-106	上茶線	H23.9.16	4,760	17	
3-3-8	東葉線	H14.3.1	630	22	既設延長					
3-3-9	大町線	S63.12.13	2,030	12	7-6-1	大町線	H14.3.1	420	9	
3-4-11	花見線	H29.2.20	1,180	20	7-6-2	花見線	H.1.12.6	180	9	
3-4-12	花見町線	H16.8.20	920	16	7-6-3	花見町線	H.1.12.6	120	8	
3-3-13	田町線	S63.12.13	820	12	7-6-4	田町線	H.1.12.6	130	8	
3-3-14	大曲線	H16.8.20	16,390	28	7-6-5	大曲線	H.1.12.6	120	8	
3-3-15	船場町線	H.2.3.15	960	12	8-5-1	船場町線	H.1.12.6	480	12	
3-4-10	船場町線	H20.1.23	480	17	8-5-1	船場町線	H.1.12.6	480	12	
3-4-81	大曲線	H16.8.20	6,400	16	小計					
3-4-82	東園線	H16.8.20	750	16	小計					71,290

番号	公園名	計画延長(キロメートル)	幅員(メートル)	種別	備考	公園名	計画延長(キロメートル)	幅員(メートル)	種別	備考
2-2-1	いしやま児童公園	S57.11.31	0.33	2-2-18	伊藤町児童公園	S57.11.31	0.12			
2-2-2	緑野第1児童公園	S57.11.31	0.11	2-2-19	しあわせ公園	H19.12.13	0.33			
2-2-3	中野第1児童公園	S57.11.31	0.10	2-2-20	大曲高野地区公園	H21.12.7	0.28			
2-2-4	おんが児童公園	S57.11.31	0.12	2-2-21	大曲中野地区公園	H21.12.7	0.27			
2-2-5	自見児童公園	S57.11.31	0.11	3-3-1	緑公園	S56.11.27	2.80			
2-2-6	あかしの児童公園	S57.11.31	0.33	4-3-1	中央公園	H23.3.29	2.80			
2-2-7	あかしの児童公園	S57.11.31	0.18	4-4-2	川島児童公園	H.2.3.14	0.80			
2-2-8	八幡児童公園	S57.11.31	0.16	4-4-3	松花法寺児童公園	H24.3.1	2.11			
2-2-9	花見児童公園	S57.11.31	0.11	4-4-4	神楽中央公園	H17.1.21	4.00			
2-2-10	伊豆児童公園	S57.11.31	0.12	5-5-1	大曲野球場公園	H21.3.30	0.30			
2-2-11	船場町児童公園	S57.11.31	0.21	27	27		0.16			
2-2-12	大曲児童公園	H21.12.7	0.26	1	大曲児童公園	H16.3.28	2.60			
2-2-13	おんが児童公園	S53.11.6	0.16	2	丸手川河川緑地	H16.3.28	2.60			
2-2-14	あかしの児童公園	S53.11.6	0.36	3	船場町河川緑地	H14.9.10	0.38			
2-2-15	船場町児童公園	S54.12.3	0.30	3	3		0.68			
2-2-16	住吉児童公園	S54.12.3	0.39	30	30		310.93			
2-2-17	舟橋児童公園	S55.3.6	0.31							

番号	地区名	面積(ヘクタール)	種別	備考	地区名	面積(ヘクタール)	種別	備考
①	大曲	527.23	市	528.1.1	②	大曲第一	522.93	市
③	十和田二ツ森	530.34	市	532.3.29	④	大曲第二	533.94	市
⑤	津花谷地	539.48	市	538.3.8	⑥	伊藤	555.66	市
⑦	戸前	539.40	市	538.3.8	⑧	船場町	559.23	市
⑨	船場町	543.45	市	538.3.8	⑩	大曲駅前第二	561.66	市
⑪	花見町	543.90	市	538.3.8	⑫	大曲駅前第一	563.94	市
⑬	大曲駅前	549.82	市	550.11.16	⑭	大曲駅前第二	563.94	市
⑮	大曲駅前	550.81	市	550.9.6				

色別	種別	凡	色別	種別	例
緑	第一種低層住居専用地域	①	赤	準防火地域	①
黄緑	第二種低層住居専用地域	②	青	都市計画公園	②
黄	第一種住居地域	③	紫	都市計画道路	③
黄緑	第二種中層住居専用地域	④	白	駅前広場	④
黄	第一種商業地域	⑤	黒	土地区画整理事業実施区域	⑤
黄	第二種商業地域	⑥	黒	土地区画整理事業計画決定区域	⑥
黄	準住居地域	⑦	黒	その他の施設	⑦
黄	近隣商業地域	⑧	黒	都市計画区域界	⑧
黄	商業地域	⑨	黒	行政界	⑨
黄	準工業地域	⑩			
黄	工業地域	⑪			
黄	用途地域外	⑫			

大仙市役所