

後期高齢者医療保険に加入の皆様へ

健診(検診)のご案内

大仙市では次のとおり健診(検診)を行っております。健診(検診)を希望される方へは受診券を発行しますので、問い合わせ先へご連絡ください。

【集団健診(検診)の時期】 毎年5月から11月

【集団で受診できる各種健診(検診)の詳細】 自己負担額：無料



種 類	方 法
後 期 高 齢 者 健 診	検尿・身長・体重・問診・血圧測定・血液検査・診察
肺 が ん 等 検 診	問診・胸部レントゲン撮影・問診結果により喀痰検査
大 腸 が ん 検 診	問診・便潜血検査(受診時は2日分の便が必要です)
肝 炎 ウ イ ル ス 検 診 (75歳以上5歳刻み年齢の未検査者)	問診・血液検査によるB型、C型肝炎検査
前 立 腺 が ん 検 診	問診・血液検査によるPSA値測定
胃 が ん 検 診	問診・バリウム使用のレントゲン撮影
子 宮 頸 が ん 検 診 ・ 婦 人 科 超 音 波 検 診 (偶 数 年 齢 の 女 性)	問診・子宮頸部細胞検査・超音波検査
乳 が ん 検 診 (偶 数 年 齢 の 女 性)	問診・マンモグラフィ検査

【問い合わせ先】 (8:30~17:15 土日祝日除く)

大仙市健康福祉部

健康増進センター (健康福祉会館内) 担当地域：大曲 ☎ 0187-62-1015

健康増進センター西部 (西仙北庁舎内) 担当地域：神岡・西仙北・協和・南外 ☎ 0187-75-0476

健康増進センター東部 (中仙庁舎内) 担当地域：中仙・仙北・太田 ☎ 0187-56-7211

後期高齢者健診を医療機関で受診したい場合は裏面も御覧ください。



後期高齢者健診は医療機関でも受けることができます

※医療機関にて無料で受けられるのは後期高齢者健診のみです。



【持ち物】

- ① 後期高齢者医療保険証またはマイナンバーカード
 - ② 「大仙市 後期 令和6年度高齢者健康診査各種健診（検診）受診券」（黄緑）
- ※お持ちでない方は、お住まいの地域の健康増進センターにご連絡ください。

問合せ先はこちら

大仙市健康福祉部 【土日祝日を除く 8:30~17:15】

健康増進センター (健康福祉会館内) 担当地域：大曲 ☎ 0187-62-1015

健康増進センター西部 (西仙北庁舎内) 担当地域：神岡・西仙北・協和・南外 ☎ 0187-75-0476

健康増進センター東部 (中仙庁舎内) 担当地域：中仙・仙北・太田 ☎ 0187-56-7211

【料 金】

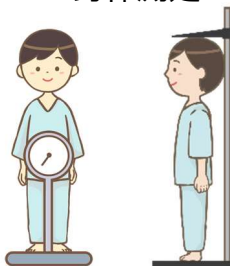
無料

【注意事項】

- 重複受診にお気を付けください。
 - ・後期高齢者健診は年度内に1回のみ無料で受診できます。
 - ・重複受診した場合、料金をいただきます。
- 【例】「医療機関で後期高齢者健診を受け、集団健診でも後期高齢者健診を受けた。」
- ・各医療機関において、健診曜日や診察時間、予約体制等に相違があります。受診前に希望する医療機関に電話でお問い合わせください。
 - ・医療機関で受ける場合は、肺がん等検診や大腸がん検診等の検査はありません。

【後期高齢者健診項目】

身体測定



血液検査



血圧測定



尿検査



問診・診察等

