

史跡見学のご案内

案内所の映像解説が約15分。展示品の見学に約15分。
野外復元整備地は非常に広く見学に約30分必要です。
十分な時間をもってお出かけ下さい。

弘田柵総合案内所

大型スクリーンによるアニメを交えた内容の映像解説で、弘田柵を学べます。館内には地形模型(1/500)、外柵南門模型(1/5)などがあり弘田柵を理解できます。出土した平安時代の材木や墨書土器なども展示しています。

- 見学無料
- 開館 午前9時から午後4時
- 休館日 年末年始(12月29日から1月3日)
- 詳細は総合案内所または教育委員会文化財保護課へ
- 弘田柵総合案内所 0187-69-2397
- 文化財保護課 0187-63-8972

柵の案内人ほたるの会

国指定史跡「弘田柵跡」のガイドを行っているボランティアグループです。

ガイドの解説で史跡への理解が深まります。

- 利用対象 一般個人・団体、児童生徒の団体見学
- ガイド料無料
- 原則として10日前までの電話予約
- 予約先 大仙市仙北総合支所地
0187-63-3003(代表)



ふれあいの史跡公園

これまでの発掘調査の成果に基づいて、各区域の環境整備を行っています。整備地内での飲食もOK。丘陵地から見渡せる山々の景観と、広々とした芝生で、ピクニック気分をお楽しみ下さい。

- お食事・お土産品・温泉・ご宿泊
史跡の里交流プラザ 柵の湯 をご利用ください。



●お奨めの映像プログラム

弘田柵オリジナルアニメ

弘田柵物語 作品時間 15分

遠く平安時代の初め、この地に迫り来る朝廷軍の侵攻。蝦夷(えみし)の尊厳をかけ立ち上がる仲間達。その勇者の中に、主人公イサム之父がいた…

柵は、誰により何の目的で建てられたのかを知るための一作。子どもから大人まで楽しめる本格歴史アニメ。映像解説プログラムと合わせて、ぜひご覧ください。国指定史跡では極めて珍しい、完全オリジナルの歴史アニメです。



歴史学習・郷土学習への活用のご案内

見学所用時間

映像解説 15分、展示品見学 15分、
野外復元整備地見学 30分(案内所～政庁・片道約500m)

●映像解説

映像コーナーは小学生なら30人程が一度に視聴できます。
人数が多いときは、映像視聴と館内展示品見学を二班に分けることも可能です。

(班分けする場合は、ガイドが複数必要な場合があります。
事前にご相談ください)

■映像解説プログラム

●大型スクリーン映像解説(5分概要版・15分詳細版)

●オリジナルアニメ「弘田柵物語」(15分)

小学3年4年生等には、5分概要版とオリジナルアニメの視聴がお勧めです。



解説員による説明

弘田柵総合案内所では野外復元整備等での案内業務は実施しておりませんので、下記のボランティアガイド又は埋蔵文化財センターのセカンドスクールをご利用願います。

■ボランティアガイド柵の案内人ほたるの会

見学時間の調整等も可能ですのでお問い合わせ下さい。利用料は無料です。

●利用申込は、大仙市仙北総合支所地域振興課へ
0187-63-3003(代表)

■秋田県埋蔵文化財センターのセカンドスクール利用

埋文センター展示室、作業室の見学と合わせてセンターの職員による案内所と野外整備地の解説案内も可能です。セカンドスクール申込の際にご確認願います。

●秋田県埋蔵文化財センター 0187-69-3331



体験的活動のお知らせ

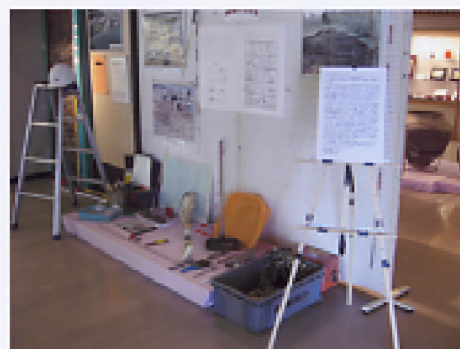
秋田県教育庁埋蔵文化財センターのセカンドスクールをご利用下さい。利用申込等については、直接埋蔵センターへお申し込み下さい。(火起こし体験、勾玉づくり体験、土偶、土笛、土面づくり体験他)

(払田柵跡の発掘調査現場見学や発掘体験も発掘調査の状況により可能な場合があります)

●秋田県教育庁・払田柵跡調査事務所 0187-69-2442

●秋田県埋蔵文化財センター 0187-69-3331

詳しくは、文化財トップページの”リンク情報”でご確認ください



【施設周辺での体験的活動の例】

●払田柵跡の周辺に、全国唯一の餅専門の資料館「餅の館」があり、隣接したかや葺き曲家「みずほの家」内の「餅つき道場」で餅つき体験が可能です。

●同敷地内に歴史民俗史料館が設置され古民具や農機具等の文化財が展示されています。(公設温泉「柵の湯」隣接)餅つき後の試食が楽しめ、合わせて曲家の座敷や庭先の芝生広場での昼食も可能です。

●餅つき体験をとうして、民俗文化や稲作と米の食文化を、味覚を含む五感で体験してみるのはいかがでしょうか。雨にも左右されませんのでお勧めいたします。餅つきは原則二升からですので、ある程度の参加人数が必要なことから、総合学習等での利用に好適です。

問い合わせ: 大仙市仙北総合支所地域振興課
0187-63-3003 (代表)



雨天時の見学

野外復元整備地の見学を復元南門までにするなど、時間を少なめにして、案内所館内での各種歴史アニメや映像解説の視聴も可能です。

オリジナルアニメ「払田柵物語」、ストリートファイターⅡ「藤原京物語」、「南門の復元」、「発掘調査を学ぶ」(埋文センター編)他を用意しております。

昼食場所のご案内

●史跡整備地内での飲食が可能です。南門前芝生広場や、仙北平野が一望できる長森丘陵の芝生広場でピクニックをお楽しみください。敷物は各自でご用意願います。

●ボールゲームなどのレクリエーションも可能です。道具ボール等お持ちになってはいかがでしょうか。

●清潔で快適な水洗トイレや水飲み場、ベンチ、野外卓などの便益設備を完備しております。特に日常清掃には万全を期しております。みなさまのご利用をお待ちしております。



雨天時の昼食場所

雨天の場合は、埋文センター研修室、仙北ふれあい文化センター(畳大広間又はカーペット室)、仙北庁舎就業改善センター(畳大広間)が学校教育利用の場合、無料で使用出来る場合がありますので、各施設へ直接お問い合わせ下さい。

- 秋田県埋蔵文化財センター 0187-69-3331
- 仙北ふれあい文化センター0187-69-3333
- 仙北庁舎就業改善センター 0187-63-3003 (代表)



お問い合わせ先一覧

払田柵総合案内所・野外復元整備地

- 払田柵総合案内所 0187-69-2397
- 大仙市教育委員会文化財保護課 0187-63-8972

総合学習・セカンドスクール申し込み

- 秋田県教育庁・払田柵跡調査事務所 0187-69-2442
- 秋田県埋蔵文化財センター 0187-69-3331

柵の案内人ほたるの会利用申し込み

餅つき体験申し込み

- 大仙市仙北総合支所地域振興課 0187-63-3003(代表)

雨天時の学校教育団体等の昼食と休憩

- 秋田県埋蔵文化財センター 0187-69-3331
- 仙北ふれあい文化センター 0187-69-3333
- 仙北庁舎就業改善センター 0187-63-3003(代表)