



DAISEN CITY

TRAVEL GUIDE MAP

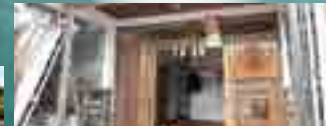


Hanabi Town
DAISEN



酒どころ大仙市には、多くの酒蔵があります。長年の伝統を受け継いだ杜氏の心と趣のある蔵の漂とした空気を感じてください。

地酒



4 出羽鶴酒造(株)
MAP F-3 南外字野戸野
☎0187-63-1224 (秋田清酒)
※見学不可



5 秀よし/(名)鈴木酒造店
国登録有形文化財(事務所兼主屋)
MAP D-5 長野字二日町
☎0187-56-2121
※見学要予約 休業日有り

熟成古酒 山吹ゴールド

IWCインターナショナル
ワインチャレンジ2014
にて山吹ゴールドが日本
酒古酒部門の金メダル
を受賞。

6 金紋秋田酒造(株)
MAP G-4 藤木字西八圭
☎0187-65-3560
※見学不可

1 千代緑/(有)奥田酒造店
国登録有形文化財(店舗兼主屋)
MAP C-2 協和境字境
☎018-892-3001 ※見学要予約
日曜日、1/1~4は休業



2 福乃友/福乃友酒造(株)
MAP F-3 神宮寺字本郷野
☎0187-72-4141
土日祝日、お盆、年末年始は休業
※見学予約不要



3 刈穂酒造(株)
MAP F-4 神宮寺字神宮寺
☎0187-63-1224 (秋田清酒)
※見学不可

物づくりや屋外体験で、たくさん笑顔に出会い、大仙の文化や自然を満喫してください。

屋内体験

1 樽岡焼/樽岡陶苑

南外字梨木田
☎0187-73-1018 MAP F-3

樽岡焼は「美用」と「美」を兼ね備えた民芸品で海鼠釉(なまこゆう)の美しい青色が特徴です。陶芸教室は予約が必要です。



体験



屋外体験



2 太田ふれあいの里

太田町太田字惣行小坂地内
☎0187-86-9116 MAP E-7

約16haもの広大なエリアに、野外活動施設を備えたアウトドアの一大拠点で、(公社)日本グラウンド・ゴルフ協会認定としては日本一の広さを誇る秋田太田奥羽グラウンド・ゴルフ場があり、全国から愛好者が集まります。

食

米

大自然の恵みによって育まれ、農家の技で生み出された大仙市産のおいしいお米です。

枝豆

甘くておいしい枝豆。昼と夜の気温差がおいしさの秘訣です。



いぶりがっこ

大根をくん製にした後に漬け込む、香ばしくパリッとした食感の漬け物です。お酒のおつまみやご飯のお供、お茶請けにどうぞ。

