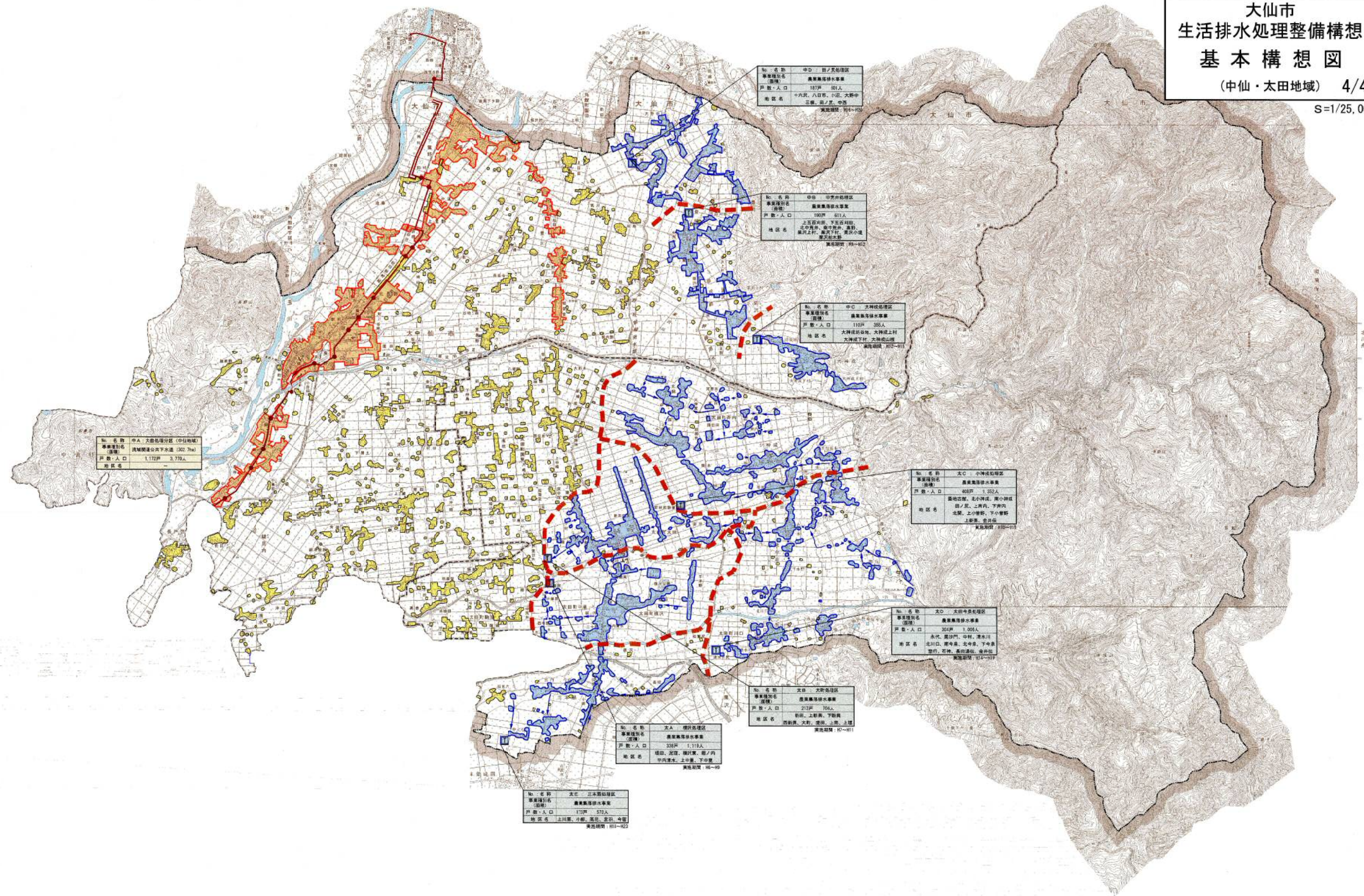




# 大仙市 生活排水処理整備構想 基本構想図

(中仙・太田地域) 4/4

S=1/25,000



№. 名称 中A 大仙地区分區 (中仙地域)  
事業種別名 流域間連合下水道 (302-7ha)  
戸数・人口 1,172戸 3,370人  
地区名

№. 名称 中D 田ノ尾地区  
事業種別名 農業集落排水事業  
戸数・人口 17戸 80人  
地区名 田ノ尾、八田、中野、大野中、三野、田ノ尾、中野  
実施期間 104-110

№. 名称 中B 伊勢川地区  
事業種別名 農業集落排水事業  
戸数・人口 100戸 611人  
地区名 上五郎川、下五郎川、北の原、新中野、新野、新野上村、新野下村、新野小池、新野大池  
実施期間 104-102

№. 名称 中C 大神地区  
事業種別名 農業集落排水事業  
戸数・人口 110戸 366人  
地区名 大神地区、大神上村、大神下村、大神山崎  
実施期間 102-101

№. 名称 大C 小神地区  
事業種別名 農業集落排水事業  
戸数・人口 62戸 1,351人  
地区名 小神地区、北小神、南小神、田ノ尾、上野内、下野内、北野、上小野、下小野、上野、下野  
実施期間 1010-1011

№. 名称 大B 大野中央地区  
事業種別名 農業集落排水事業  
戸数・人口 304戸 1,006人  
地区名 大野、大野中、中野、大野川、北川口、新中野、北中野、下中野、新野、新野山崎、新野山崎  
実施期間 1011-1012

№. 名称 大A 大野地区  
事業種別名 農業集落排水事業  
戸数・人口 320戸 1,118人  
地区名 大野、大野中、大野川、大野山崎、大野山崎  
実施期間 101-100

№. 名称 大E 三本地区  
事業種別名 農業集落排水事業  
戸数・人口 133戸 574人  
地区名 三本、三本、三本、三本  
実施期間 1011-102

凡例

市町村界	——
市町村界	——
流域間連合下水道	——
農業集落排水事業	——
農業集落排水事業	——

凡例

事業種別	事業化	未事業
単独公共下水道 (特種七章七)	■	□
流域間連合下水道 (特種七章七)	■	□
農業集落排水施設	■	□
農業集落排水施設	■	□
農業集落排水施設	■	□
農業集落排水施設	■	□
農業集落排水施設	■	□
農業集落排水施設	■	□
農業集落排水施設	■	□
農業集落排水施設	■	□