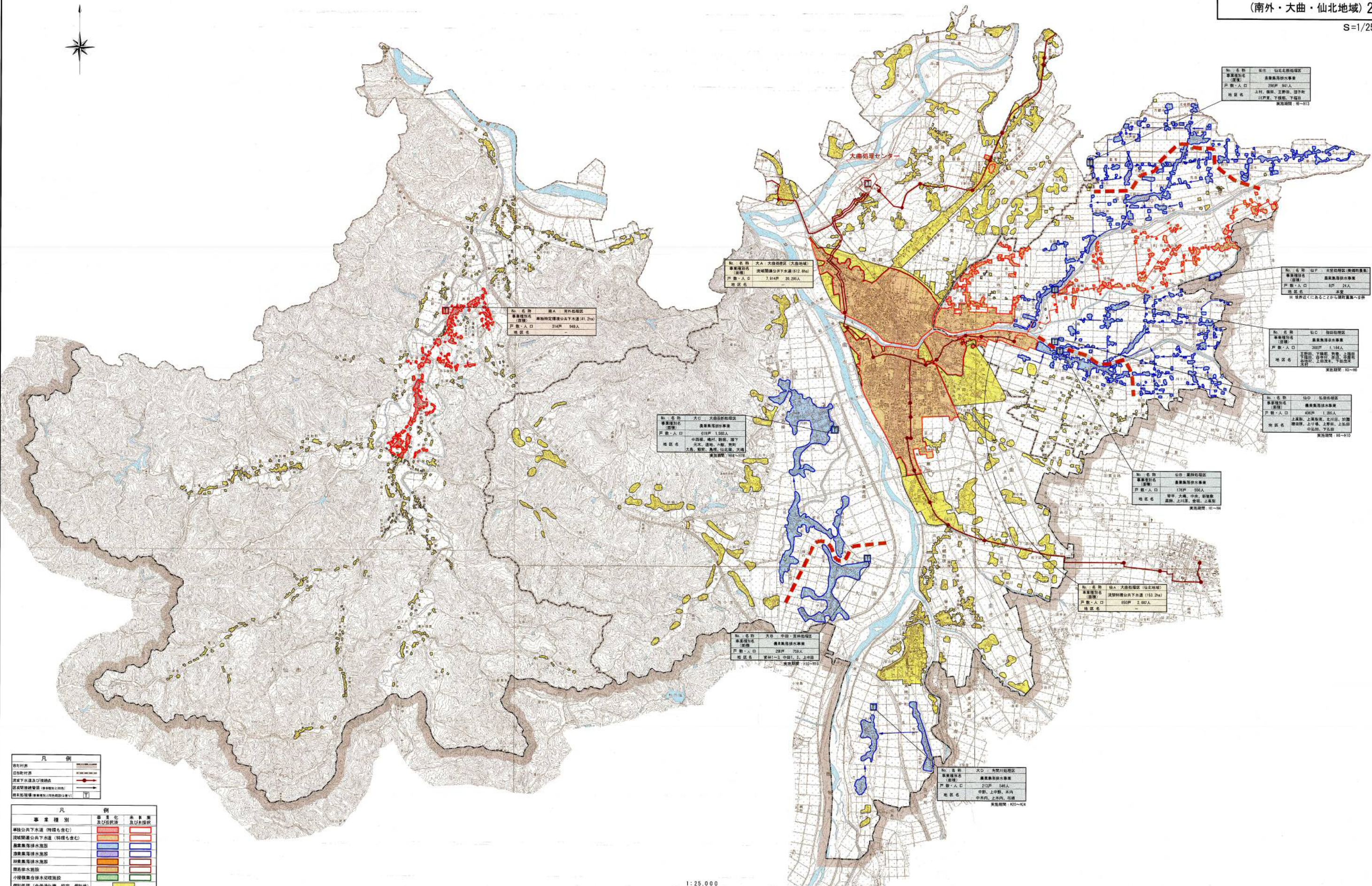


大仙市  
生活排水処理整備構想  
基本構想図  
(南外・大曲・仙北地域) 2/4  
S=1/25,000



No. 名称: 仙北 仙北地域圏  
事業種別名: 仙北地域圏生活排水事業  
行政区: 21町 947人  
戸数・人口: 7,949戸 23,198人  
地区名: 山内町、下郷町、下郷田、大曲町、下郷田、下郷田、大曲町、下郷田、下郷田

No. 名称: 仙北 本宮町圏  
事業種別名: 仙北地域圏生活排水事業  
行政区: 8町 24人  
戸数・人口: 87戸 24人  
地区名: 本宮町

No. 名称: 仙北 山形町圏  
事業種別名: 仙北地域圏生活排水事業  
行政区: 1町 1,164人  
戸数・人口: 320戸 1,164人  
地区名: 山形町、山形町、山形町、山形町、山形町、山形町、山形町、山形町、山形町、山形町

No. 名称: 仙北 山形町圏  
事業種別名: 仙北地域圏生活排水事業  
行政区: 1町 1,205人  
戸数・人口: 499戸 1,205人  
地区名: 山形町、山形町、山形町、山形町、山形町、山形町、山形町、山形町、山形町、山形町

No. 名称: 仙北 山形町圏  
事業種別名: 仙北地域圏生活排水事業  
行政区: 1町 1,000人  
戸数・人口: 370戸 1,000人  
地区名: 山形町、山形町、山形町、山形町、山形町、山形町、山形町、山形町、山形町、山形町

No. 名称: 仙北 大曲町圏  
事業種別名: 仙北地域圏生活排水事業  
行政区: 2町 2,260人  
戸数・人口: 650戸 2,260人  
地区名: 大曲町、大曲町

No. 名称: 大曲 大曲町圏  
事業種別名: 大曲町圏生活排水事業  
行政区: 2町 7,700人  
戸数・人口: 2,500戸 7,700人  
地区名: 大曲町、大曲町、大曲町、大曲町、大曲町、大曲町、大曲町、大曲町、大曲町、大曲町

No. 名称: 大曲 大曲町圏  
事業種別名: 大曲町圏生活排水事業  
行政区: 2町 594人  
戸数・人口: 219戸 594人  
地区名: 大曲町、大曲町、大曲町、大曲町、大曲町、大曲町、大曲町、大曲町、大曲町、大曲町

No. 名称: 南外 南外地域圏  
事業種別名: 南外地域圏生活排水事業  
行政区: 41町 949人  
戸数・人口: 3,147戸 9,490人  
地区名: 南外地域圏

No. 名称: 大曲 大曲町圏  
事業種別名: 大曲町圏生活排水事業  
行政区: 2町 1,210人  
戸数・人口: 7,147戸 23,198人  
地区名: 大曲町、大曲町

No. 名称: 大曲 大曲町圏  
事業種別名: 大曲町圏生活排水事業  
行政区: 1町 1,850人  
戸数・人口: 619戸 1,850人  
地区名: 大曲町、大曲町、大曲町、大曲町、大曲町、大曲町、大曲町、大曲町、大曲町、大曲町

自治体界	—
道路	—
河川	—
海岸線	—
境界線	—
境界線	—

事業種別	事業種別	事業種別
自治体界	自治体界	自治体界
道路	道路	道路
河川	河川	河川
海岸線	海岸線	海岸線
境界線	境界線	境界線
境界線	境界線	境界線
境界線	境界線	境界線
境界線	境界線	境界線
境界線	境界線	境界線
境界線	境界線	境界線
境界線	境界線	境界線