



平成29年8月17日

大仙市議会議長 千葉 健 様

紹介議員

大仙市杉山田字家ノ前25番地1

鎌 田 正



請願者

大仙市刈和野字一ト鶴378番地3

一ト鶴地区代表 本間 耕太郎



西仙北地域一ト鶴地区の緊急避難路に関する請願

平成29年7月22日からの豪雨により西仙北地域一ト鶴地区は関係戸数7戸の内6世帯が床上浸水の被害を受けております。集落内の県道は集落の前後において低くなっており、今回の豪雨以外においても道路が冠水し集落内が孤立することが多く発生している状況であります。豪雨時には短時間で道路が通行止めとなることから災害時の避難路の確保が地域の切なる要望となっております。

つきましては別紙の市道、農道を活用した一部新設路線を含めた防災上必要な緊急避難路の確保につきましてお願いいたします。



一卜鶴地区請願者

1 大仙市刈和野字一卜鶴378-3

本間耕太郎



2 大仙市刈和野字一卜鶴346-3

本間 秀男



3 大仙市刈和野字一卜鶴93-2

太田 正孝



4 大仙市刈和野字一卜鶴228-1

本間 秋夫



5 大仙市刈和野字一卜鶴232

本間 実



6 大仙市刈和野字一卜鶴347-2

本間 悦雄



7 大仙市刈和野字一卜鶴361

武藤 金雄



平成29年7月22日からの豪雨時冠水状況(刈和野字一ト鶴付近)



至る大曲

雄物川

国道13号

JR奥羽本線

土貫川

至る刈和野駅

主要地方道  
本荘西仙北角館線

一ト鶴集落

JUKI産機テクノロジー株式会社

県道 冠水

至る秋田

冠水被害  
住家 床上浸水6棟  
非住家 非住家半壊1棟

半道寺浄水場

一般県道  
水沢西仙北線

要望避難路

# 1. 道路状況

主要地方道 本荘西仙北角館線

①国道13号線ボックス付近  
ボックス付近の道路が低く冠水が早い



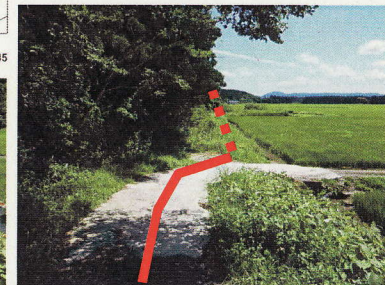
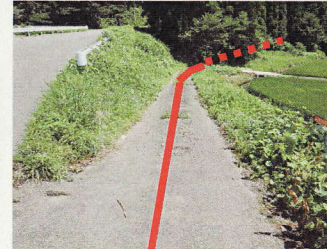
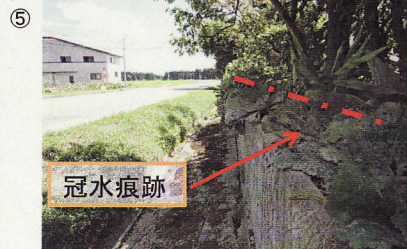
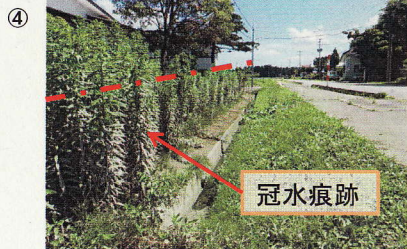
② 集落内 国道ボックス通過後の  
集落周辺道路は高くなっており冠  
水は遅い



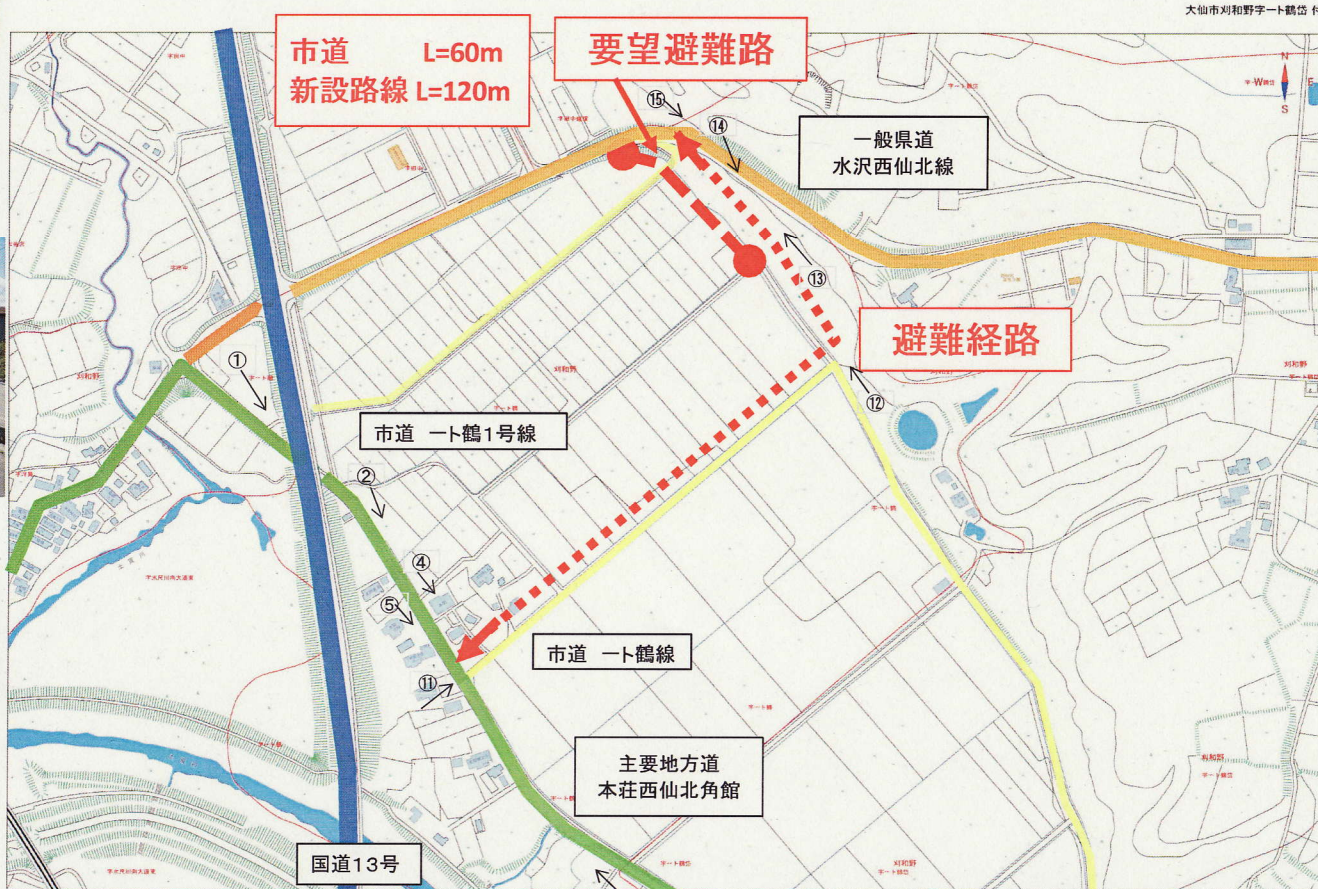
③ 集落の土川側 土川側道路が  
一部低くなっており、冠水が早い。



# 2. 道路等の冠水状況



# 一ト鶴地区要望避難路位置図



大仙市利和野字一ト鶴 付近

UserID = NISINORINI  
(中央) 1/3000

⑮ 県道、市道交差点部

2017年8月12日 14:41:45

# 3. 避難経路

⑪ 県道入り口市道部分  
ほ場整備で整備済み W=5.0 (4.0)



⑫ 市道交差点から  
農道管理部分を活用



⑬ 新設要望区間  
L=120m  
破線新設要望



⑭ 新設要望路線市道交差点部  
破線新設要望

