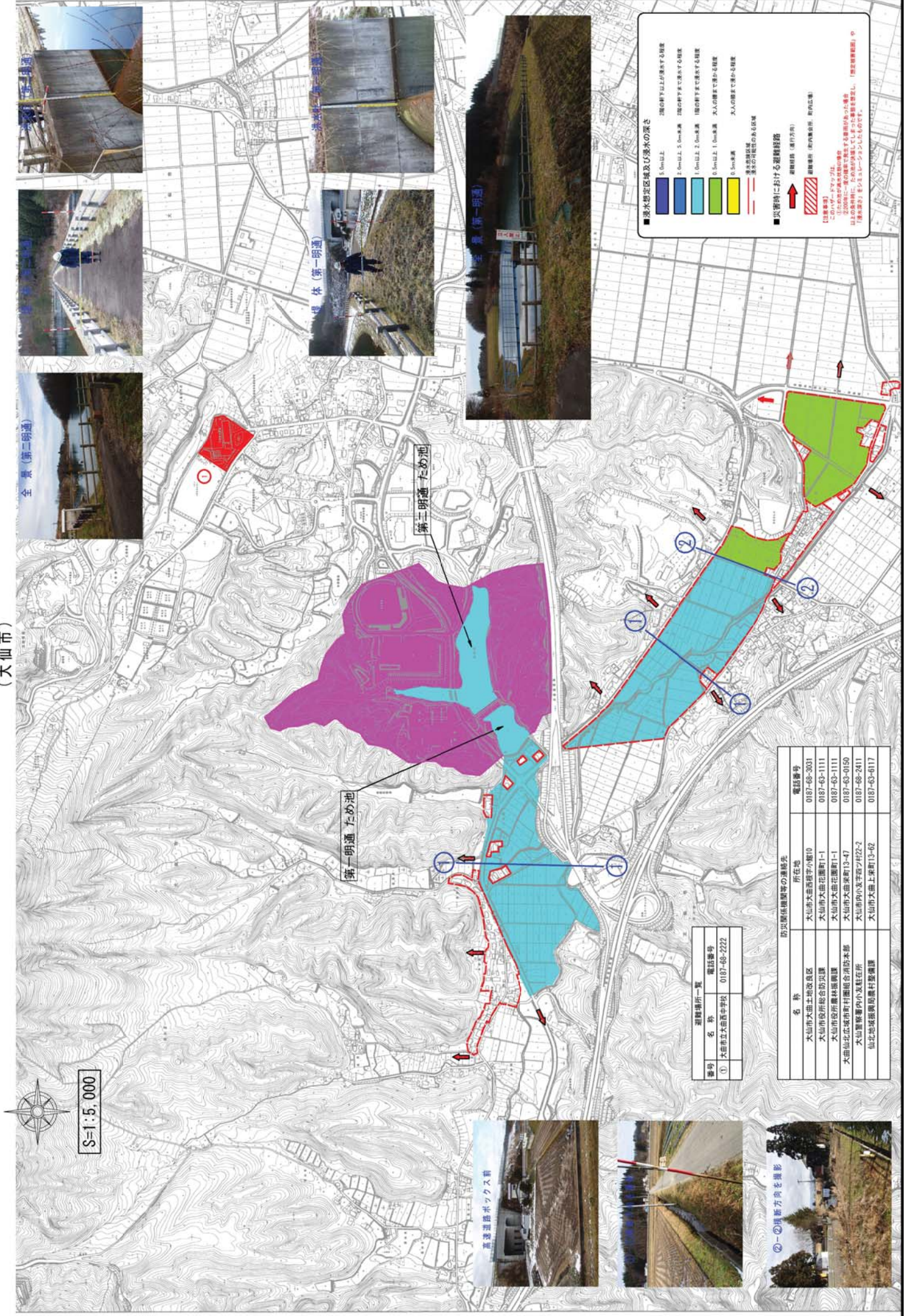


仙北 第二明通 ため池決壊ハザードマップ (大仙市)

S=1:5000

N



番号	名称	電話番号
①	大曲市立大曲西中学校	0187-68-2222

防災関係機関等の連絡先		
名称	所在地	電話番号
大仙市大曲土地改良区	大仙市大曲花畑字小幡10	0187-68-3001
大仙市役所総合防災課	大仙市大曲花畑町1-1	0187-63-1111
大仙市役所農林振興課	大仙市大曲花畑町1-1	0187-63-1111
大曲仙北広域市町村圏組合消防本部	大仙市大曲東町13-47	0187-63-0150
大仙警察署内小支駐在所	大仙市内小支字四ツ井22-2	0187-68-2411
仙北地域振興局農村整備課	大仙市大曲上東町13-62	0187-63-6117

■ 洪水想定区域及び浸水の深さ

- 5.0m以上
- 2.0m以上、5.0m未満
- 1.0m以上、2.0m未満
- 0.5m以上、1.0m未満
- 0.5m未満

2.0m以上の浸水想定区域は、浸水の深さで浸水する程度を示しています。浸水の深さは、浸水の深さで浸水する程度を示しています。浸水の深さは、浸水の深さで浸水する程度を示しています。

■ 災害時における避難経路

- 避難経路 (進行方向)
- 避難場所 (市内集合所、市内広場)

【注意事項】
このハザードマップは、2009年に一度の調査に基づいて作成されたもので、最新の状況に合わせた更新が必要です。また、このマップは、浸水の深さを示すものであり、浸水の範囲を示すものではありません。



②-①② 第二明通方向を撮影