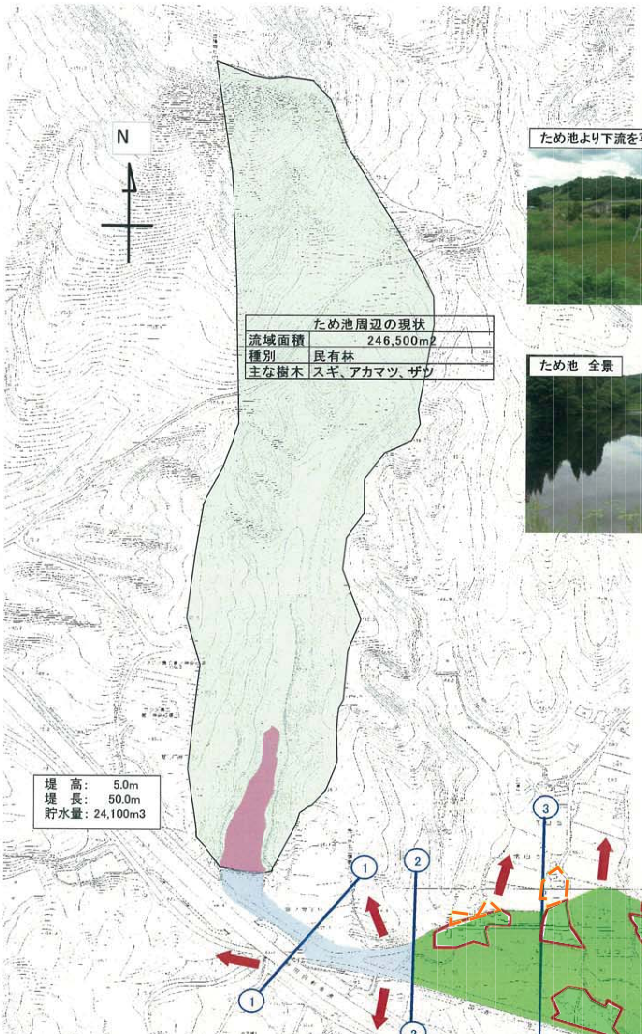


菅ヶ沢 ため池決壊ハザードマップ  
(大仙市内小友)



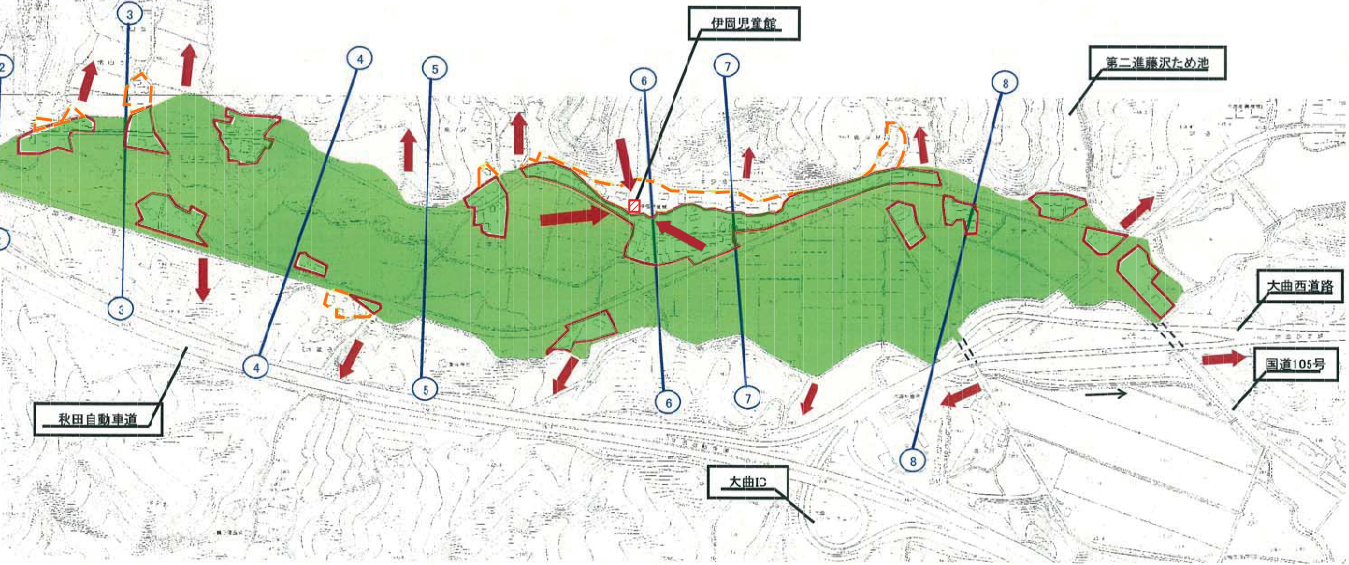
大雨注意報発令中はため池に近づかないようにしましょう！  
豪雨（バケツをひっくり返したような大雨）が降ったら  
洪水区域から速やかに避難しましょう！

緊急時の連絡先		
大仙市役所		0187-63-1111
大曲消防署	119番	0187-63-0151
大仙警察署	110番	0187-63-3355
秋田県仙北地域振興局 農村整備課第一課		0187-63-6116
東北電力コールセンター		0120-175-366

災害時避難場所・連絡先		
名称	所在地	電話番号
伊岡児童館	大仙市内小友字中伊岡27-2	0187-63-0277

ため池  
 雨水がため池に集まる範囲  
 ■ 浸水想定区域及び浸水の深さ  
 1.0m以上 2.0m未満 1階の軒下まで浸水する程度  
 0.5m以上 1.0m未満 大人の腰までつかう程度  
 浸水危険区域  
 浸水の可能性がある区域  
 ■ 災害時における避難経路  
 避難経路(進行方向)  
 避難場所(伊岡児童館)

●本ハザードマップの想定被害範囲や浸水深さは、ため池が満水状態で、200年に1度の豪雨があった場合に、ため池が決壊した場合を想定しているものです。



ご不明な点は  
市役所の農林振興課または各支所農林建設課までお問い合わせ下さい