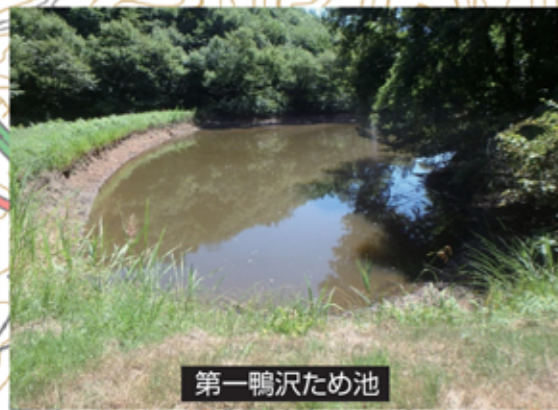


第一・第二・第三鴨沢ため池ハザードマップ



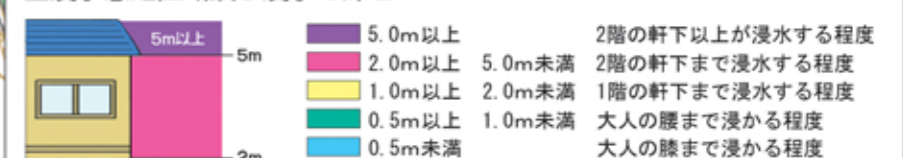
避難場所					
番号	名称	電話番号	区分	避難経路	避難場所
①	余目公園	—	1次避難場所	→	●
②	大曲西中学校	0187-68-2222	最終避難場所	→	●
③	内小友小学校	0187-68-2345	最終避難場所	→	●

防災関係機関等の連絡先		
名称	所在地	電話番号
大仙市役所	大仙市大曲花園町 1-1	0187-63-1111
大曲消防署	大仙市大曲栄町 13-47	0187-63-0151
仙北地域振興局農林部農村整備課	大仙市大曲上栄町 13-62	0187-63-6117
大仙市大曲土地改良区	大仙市大曲西根字小館 10	0187-68-3031
東北電力コールセンター		0120-175-366

大雨注意報発令中、地震発生後はため池に近づかないようにしましょう！
豪雨（最大24時間雨量が80mm以上、又は最大時間雨量が20mm以上）
が降った場合、大地震（震度4以上）が発生した場合は洪水区域から速
やかに避難しましょう！

※雨量、震度はあくまで目安です。

■浸水想定区域及び浸水の深さ



この浸水想定は、地震等の災害により、満水状態のため池が決壊した場合を想定しております。

※イラストは、浸水深の概ねのイメージを示したものです。

