

# 堅田沢ため池ハザードマップ

**大雨注意報発令中、地震発生後はため池に近づかないようにしましょう!**  
**豪雨(最大24時間雨量が80mm以上、又は最大時間雨量が20mm以上)が降った場合、大地震(震度4以上)が発生した場合は洪水区域から速やかに避難しましょう!**

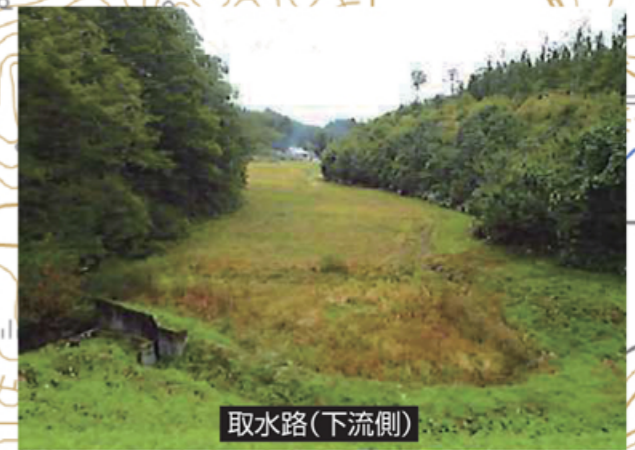
※雨量、震度はあくまで目安です。



堅田沢ため池



堤体



取水路(下流側)

避難場所					
番号	名称	電話番号	区分	避難経路	避難場所
①	上流部農道	—	1次避難場所	→	●
②	内小友市民協働自然観察公園	—	1次避難場所	→	●
③	内小友小学校	0187-68-2345	最終避難場所	--->	●

防災関係機関等の連絡先		
名称	所在地	電話番号
大仙市役所	大仙市大曲花園町 1-1	0187-63-1111
大曲消防署	大仙市大曲栄町 13-47	0187-63-0151
仙北地域振興局農林部農村整備課	大仙市大曲上栄町 13-62	0187-63-6117
東北電力コールセンター		0120-175-366

**■浸水想定区域及び浸水の深さ**

5.0m以上	2階の軒下以上が浸水する程度
2.0m以上	2階の軒下まで浸水する程度
1.0m以上	1階の軒下まで浸水する程度
0.5m以上	大人の腰まで浸かる程度
0.5m未満	大人の膝まで浸かる程度

この浸水想定は、地震等の災害により、満水状態のため池が決壊した場合を想定しております。

※イラストは、浸水深の概ねのイメージを示したものです。