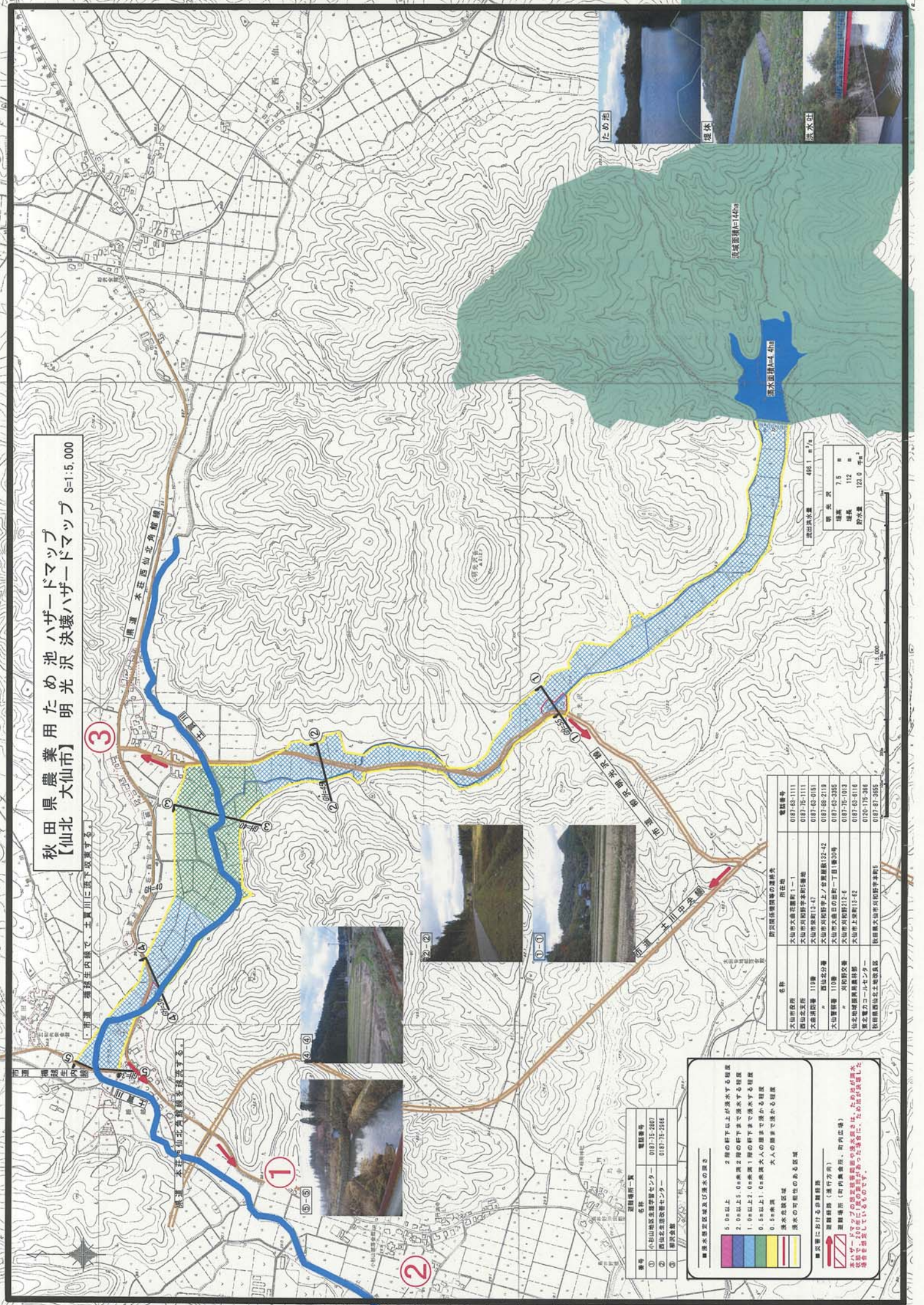


秋田県農業用ため池ハザードマップ

【仙北 大仙市】 S=1:5,000

市道・播磨生内橋で、土真川に橋下取壊す

国道 本荘と仙北角筋橋で、土真川に橋下取壊す



流出洪水量 486.1 ㎥/㌧

明水量 7.5 ㎥

堰水量 112 ㎥

貯水量 123.0 ㎥

流水面積=4.4㌧

流域面積=144㌧

市道 播磨生内橋で、土真川に橋下取壊す

国道 本荘と仙北角筋橋で、土真川に橋下取壊す

表1: 冠水情報一覧

番号	名称	電話番号
①	仙北地区水防センター	0187-75-2807
②	仙北地区防災センター	0187-75-2944
③	郡庁舎	

仙北地区水防センター

表2: 防浸区画等施設等の連絡先

名称	所在地	電話番号
大仙市役所	大仙市大倉花園1-1	0187-63-1111
仙北支庁	大仙市昭和町本町1番地	0187-75-1111
水防訓練所	大仙市昭和町13-47	0187-63-0151
仙北分水	大仙市昭和町上ノ谷池田132-42	0187-66-2113
大仙警察署	大仙市大倉目の出町一丁目1番10号	0187-63-3355
市消防交番	大仙市昭和町212-6	0187-75-7013
仙北消防団	大仙市昭和町212-6	0187-63-6116
東北電力コールセンター	大仙市上里町17-52	0120-175-346
秋田県仙北土管改修区	秋田県大仙市昭和町1丁目	0187-87-3555

防浸区画等施設等の連絡先

■ 雨水害対策等及び洪水の浸食

- 5.0m以上 2層の軒下以上が浸水する程度
- 2.0m以上5.0m未満 2層の軒下まで浸水する程度
- 1.0m以上2.0m未満 1層の軒下まで浸水する程度
- 0.5m以上1.0m未満 本人の膝まで浸かる程度
- 0.5m未満 大人の膝まで浸かる程度
- 洪水浸食区画
- 浸食の可能性のある区画

■ 災害における非常行動

- 避難経路 (通行方向)
- 避難場所 (市内危険箇所)

ハザードマップの記載内容は、ハザードマップ作成時点での調査に基づいたものです。最新の情報に更新されています。