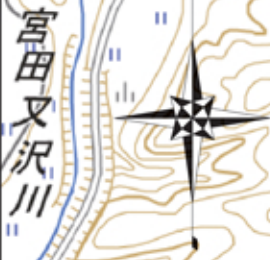


曾世ヶ沢ため池ハザードマップ

大雨注意報発令中、地震発生後はため池に近づかないようにしましょう!

豪雨(最大24時間雨量が80mm以上、又は最大時間雨量が20mm以上)が降った場合、大地震(震度4以上)が発生した場合は洪水区域から速やかに避難しましょう!

※雨量、震度はあくまで目安です。



避難場所					
番号	名称	電話番号	区分	避難経路	避難場所
①	牛沢又コミュニティセンター	—	1次避難場所	→	●
②	荒川福祉会館	018-892-2071	最終避難場所	→	●

防災関係機関等の連絡先		
名称	所在地	電話番号
大仙市役所	大仙市大曲花園町 1-1	0187-63-1111
大仙市役所協和支所	大仙市協和境字野田 4	018-892-2111
大曲消防署	大仙市大曲栄町 13-47	0187-63-0151
大曲消防署協和分署	大仙市協和上淀川字中嶋 17-1	018-892-3119
大仙警察署	大仙市大曲日の出町一丁目 1番 30号	0187-63-3355
大仙警察署協和交番	大仙市協和境字境 22-14	018-892-3022
仙北地域振興局農林部農村整備課	大仙市大曲上栄町 13-62	0187-63-6117
東北電力コールセンター		0120-175-366



■ 浸水想定区域及び浸水の深さ

5m以上	5.0m以上	2階の軒下以上が浸水する程度
2.0m以上	5.0m未満	2階の軒下まで浸水する程度
1.0m以上	2.0m未満	1階の軒下まで浸水する程度
0.5m以上	1.0m未満	大人の腰まで浸かる程度
0.5m未満		大人の膝まで浸かる程度

この浸水想定は、地震等の災害により、満水状態のため池が決壊した場合を想定しております。

※イラストは、浸水深の概ねのイメージを示したものです。