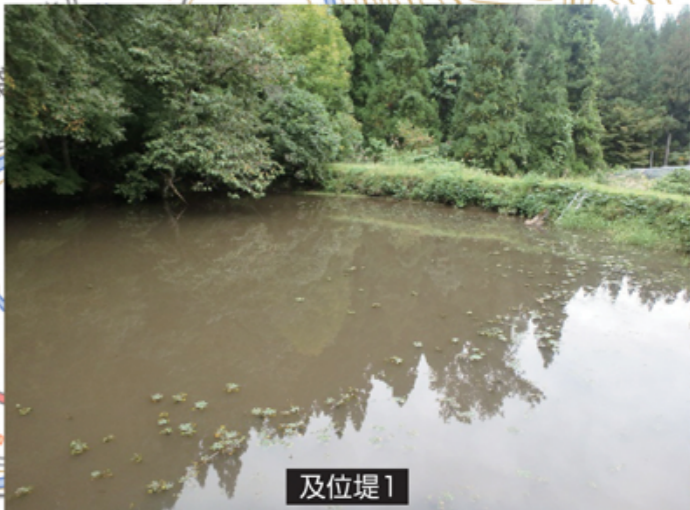


# 及位堤1ため池ハザードマップ

**大雨注意報発令中、地震発生後はため池に近づかないようにしましょう！  
豪雨（最大24時間雨量が80mm以上、又は最大時間雨量が20mm以上）が  
降った場合、大地震（震度4以上）が発生した場合は洪水区域から速や  
かに避難しましょう！**

※雨量、震度はあくまで目安です。



| 避難場所 |              |              |        |      |      |
|------|--------------|--------------|--------|------|------|
| 番号   | 名称           | 電話番号         | 区分     | 避難経路 | 避難場所 |
| ①    | 及水自治会館       | —            | 1次避難場所 | →    | ●    |
| ②    | 南外コミュニティセンター | 0187-74-2095 | 最終避難場所 | →    | ●    |

| 防災関係機関等の連絡先     |                |              |
|-----------------|----------------|--------------|
| 名称              | 所在地            | 電話番号         |
| 大仙市役所           | 大仙市大曲花園町 1-1   | 0187-63-1111 |
| 南外支所            | 大仙市南外字下袋 218   | 0187-74-2111 |
| 大曲消防署           | 大仙市大曲栄町 13-47  | 0187-63-0151 |
| 西分署             | 大仙市南外字坊田黒沢 152 | 0187-73-1197 |
| 仙北地域振興局農林部農村整備課 | 大仙市大曲上栄町 13-62 | 0187-63-6117 |
| 東北電力コールセンター     |                | 0120-175-366 |

**■浸水想定区域及び浸水の深さ**

|      |               |                |
|------|---------------|----------------|
| 5m以上 | 5.0m以上        | 2階の軒下以上が浸水する程度 |
| 5m   | 2.0m以上 5.0m未満 | 2階の軒下まで浸水する程度  |
| 2m   | 1.0m以上 2.0m未満 | 1階の軒下まで浸水する程度  |
| 1m   | 0.5m以上 1.0m未満 | 大人の腰まで浸かる程度    |
| 0.5m | 0.5m未満        | 大人の膝まで浸かる程度    |

この浸水想定は、地震等の災害により、満水状態のため池が決壊した場合を想定しております。

※イラストは、浸水深の概ねのイメージを示したものです。