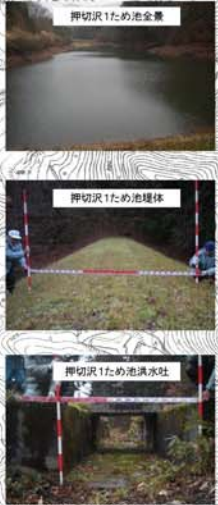


平成23年度ため池ハザードマップ整備事業
 【仙北 大仙市】 押切沢1ため池 決壊ハザードマップ図

大雨注意報発令中はため池に近づかないようにしましょう！
 豪雨（バケツをひっくり返したような大雨）が降ったら
 洪水区域から速やかに避難しましょう！

避難場所一覧

番号	名称	電話番号
①	南外ふれあいパーク	



押切沢1
 堤高 10 m
 堤長 50.0 m
 貯水量 50.0 T/m²

防災関係機関等の連絡先

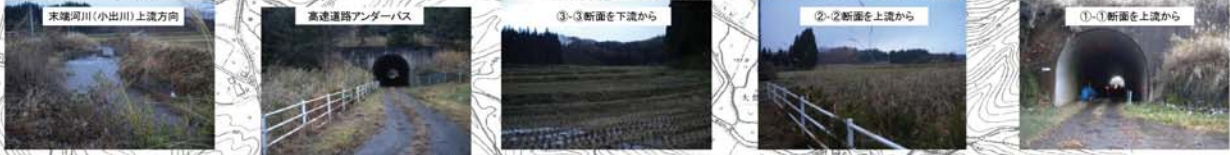
名称	所在地	電話番号
大仙市消防	大仙市大倉 花畑1-1	0187-52-1111
南外支所	大仙市南外 下段215	0187-74-2111
大倉消防署 119番	大仙市大倉 東町13-41	0187-63-0151
消防署	大仙市南外 平沼高堤152	0187-73-1187
大仙市保健	大仙市南外 谷の町町一丁目1番20号	0187-63-3355
110番	南外駐在所	0187-74-2110
仙北地域圏 消防団第1隊	大仙市南外 上野69-23	0187-74-2110
東北電力コールセンター	大仙市大倉 上野町13-62	0187-53-9118
大仙市切沢水利組合 守野線班		0120-173-356

ため池
 雨水がため池に集まる範囲

■ 浸水想定区域及び浸水の深さ
 5.0m以上 2階の軒下以上が浸水する程度
 1.0m以上 2.0m未満 1階の軒下まで浸水する程度

■ 災害時における避難経路
 避難経路(進行方向)
 避難場所

【注意事項】
 このハザードマップは、
 ①ため池が満水状態の場合
 ②200年に一度の確立で発生する豪雨があった場合
 以上の条件時に、ため池が決壊してしまった事態を想定し、「想定被害範囲」や「浸水深さ」をシミュレーションしたものです。



ご不明な点は
 市役所の農林振興課または各支所農林建設課までお問い合わせ下さい