

2017.10.1 SUN

## OMAGARI HIKARIO MARCHE

だいせんの  
秋の味覚が大集合！

生産者と  
触れ合おう！

みんな集まれ！

# ヒカリオまるしえ

日時 10月1日(日) 正午～午後4時

会場 大曲ヒカリオイベント広場 **入場無料**

催し物が  
盛りだくさん！



販売コーナー／大仙市産の野菜や加工食品など

飲食コーナー／ラーメン、そば、コーヒーなど

体験コーナー／ピザ焼き体験、わたあめづくり体験

プレゼント／つくたての餅(午後2時)、ポップコーン

♣子どもが無料で楽しめる大型ふわふわ遊具もあります

【問い合わせ】大曲地域協議会事務局(まちづくり課内) ☎0187-63-1111 内線225・226



番組紹介

まもるとちえこのドドンとおらほの歌っこ自慢 [毎週月曜日 午前10時~10時30分]

【番組に関する問い合わせ】 FMはなび事務所 ☎0187-88-8246

FMはなび通信

FMはなびで毎週月曜日に放送している「まもるとちえこのドドンとおらほの歌っこ自慢」。開局当初から続いているリスナー参加型の歌番組です。

番組の進行役を務めるのは、神岡地域在住で民謡・演歌歌手としても活躍中の高八卦ちえこさんと、盛岡市在住で岩手県を拠点に活動している若手民謡歌手の山上衛さん。2人のアイデアで誕生したこの番組では、前半はさまざまな演歌や歌謡曲などをリスナーの皆さんへお届け。メーンの後半では、市内外の歌好きの皆さんが電話で番組に生出演。カラオケで歌声を披露しています。

番組の進行役を務める高八卦ちえこさん(写真)の話/「ラジオから自分の声が聞こえてくると、うれしい気持ちになりませんか。この番組は歌が大好きな皆さんに番組出演の機会を提供し、歌うことを楽しみ、喜んでもらいたい、と企画しました。歌が好きであれば上手い下手は関係ありません。これまでは歌謡曲や民謡が中心でしたが、ジャンルを限定していませんので、ぜひ若い皆さんもご参加くださいね」



▶周波数は87.3MHz! 「FMはなび」で大仙市の新鮮情報を手に入れよう

雪に負けるな!

雪対策基本条例

シリーズ[第3回](最終回)

—「大仙市雪対策基本条例」の第6条を解説—

事業所の役割

【問い合わせ】雪対策推進室 ☎0187-63-1111 内線385

「事業所の役割」です。ここでいう「事業所」とは、大仙市内で雪処理事業などを実施する個人や法人のことを指します。事業所は、他の迷惑とならないよう、自らの責任において適切な雪処理をするよう努めるとともに、市民と協力し助け合いながら地域の雪処理に取り組むことを規定しています。

第6条 事業所は、事業活動を行うことに伴う社会的責任を自覚し、雪処理に当たっては他の迷惑にならないように自らの責任において適正に処理するよう努めるものとする。2 事業所は、地域の雪処理に関する活動において市民と協力し、助け合うよう努めるものとする。3 事業所は、市が実施する雪に関する施策の推進に協力するよう努めるものとする。

10月1日から施行される「大仙市雪対策基本条例」。最終回の今回は「事業所の役割」と「条例の目的」について解説します。

ます。また、市が行う雪対策事業への参加・協力を努めることも規定しています。雪に負けない市民協働のまちを目指して 大仙市では少子高齢化の進行で、自力での雪処理が困難な高齢者世帯の増加や、除雪の担い手不足など、さまざまな課題が発生しています。これらの雪に関する課題を克服することは行政だけでは困難です。そのため、市民や自治会など、事業所の協力が非常に重要になります。そこで、それぞれの役割を明確にし、みんなが同じ認識を持ち、協力しながら雪対策に取り組む、将来にわたって安全に安心して暮らせる大仙市を築くことを目的に、「大仙市雪対策基本条例」は作られました。市民、自治会など、事業所、市が、それぞれ役割や責務を果たし、一緒になって雪対策における協働のまちづくりを進め、「雪に負けない市民協働のまち・大仙」の実現に向けて取り組んでいきます。





貴重な資源をリサイクル

## 発泡スチロール拠点回収

【問い合わせ】

環境交通安全課

☎ 0187-63-1111 内線 218・237



発泡スチロールは汚れを落とし、ラベルなどをはがして出してください。



最寄りの会場だけでなく、時間の都合がつく会場に持ち込むことができます。



発泡スチロールの排出量が多い場合など、やむを得ない理由で、多少時間がずれ込む場合があります。

◆回収しないもの／食品用トレイ（最寄りの拠点回収ボックスに出してください）、事業用・建築資材として使用されているもの（産業廃棄物のため、回収できません）、汚れのひどいもの（リサイクルできないため、細かくして燃やせるごみに出してください）など

ごみ減量化と再資源化のため発泡スチロールの拠点回収を行っています。指定された時間・場所に収集車が待機していますので、指定された時間内に持ち込んでください。

◆回収するもの／魚箱などの容器、電化製品などのこん包に使用されているものなど

### 各地域の回収日程

9月30日 土

時間	会場	時間	会場
8:30～ 9:10	市役所南外庁舎	8:30～ 9:10	市役所太田庁舎
9:40～ 10:10	南小学区 コミュニティセンター	9:40～ 10:20	市役所仙北庁舎
10:30～ 11:10	市役所神岡庁舎	10:40～ 11:20	花館公民館
13:00～ 13:40	西仙北中央公民館	13:00～ 13:40	角間川公民館
14:00～ 14:30	土川地区公民館	13:50～ 14:30	藤木公民館
14:50～ 15:20	北檜岡公民館	15:00～ 15:40	大川西根公民館

10月1日 日

時間	会場	時間	会場
8:30～ 9:00	豊川分館	8:45～ 9:15	峰吉川 基幹集落センター
9:15～ 9:45	豊岡分館	9:30～ 10:10	市役所協和庁舎
10:15～ 10:45	清水分館	10:40～ 11:10	淀川分館
11:00～ 11:40	市役所中仙庁舎	13:00～ 13:30	強首地区公民館
13:00～ 13:40	四ツ屋公民館	13:50～ 14:20	大沢郷地区公民館
14:10～ 14:50	内小友公民館	15:00～ 15:40	市役所大曲庁舎



高齢者等雪対策総合支援事業

## 雪下ろし登録事業者募集

【問い合わせ】

雪対策推進室

☎ 0187-63-1111 内線 384

- ◆事業者の登録要件／
- ① 大仙市入札参加有資格者名簿に登録されている事業者
  - ② 大仙市小規模修繕等契約希望者登録名簿に登録されている事業者

- ◆雪下ろし登録事業者とは
- 1 市の「雪下ろし事業者登録名簿」に登録し、市と協定を結びます。
  - 2 利用申請の受け付け後、担当世帯が割り振られます。
  - 3 降雪期前に、担当世帯と作業料金（市で労務単価と車両や機械の賃貸借料の標準額を設定します）や作業する時期、雪を下ろす場所などを相談します。

高齢者等雪対策総合支援事業は、冬期間の在宅生活の安全確保と福祉の向上を目的として、居住する住宅を独力で除雪することが困難な高齢者世帯などに対し、雪下ろしなどの支援を行う事業です。

市では、地域の状況に合わせた支援を行うため、雪下ろし作業を行う事業者を募集しています。希望する事業者は次のとおり申請してください。

- ③ 職業訓練法人大曲仙北職業訓練協会の会員団体の構成員で、①や②に該当しない事業者
  - ④ 右記以外の法人、個人および任意団体等
- ※④の任意団体等は、次の条件を満たす事業者に限ります。
- 1 2人以上で雪下ろし作業を実施できる態勢にあること
  - 2 市が実施する「雪下ろし技能講習会」を受講すること
- ◆申請方法／雪対策推進室に用意している登録申請書と調査事項書等に必要事項を記入の上、同室に持参、または郵送してください。
- ※事業者の登録要件③および④に該当する方は、市税の納税証明書のほか、商業・法人登記簿謄本、または雪下ろし作業を実施する方の住民票及び作業員名簿を添付してください。
- ◆申請期限／10月4日（水）





大曲庁舎 (本庁)  
☎ 0187-63-1111

大曲南庁舎  
☎ 0187-66-4905

神岡庁舎  
☎ 0187-72-2111

西仙北庁舎  
☎ 0187-75-1111

中仙庁舎  
☎ 0187-56-2111

協和庁舎  
☎ 018-892-2111

南外庁舎  
☎ 0187-74-2111

仙北庁舎  
☎ 0187-63-3003

太田庁舎  
☎ 0187-88-1111

大仙市ホームページ  
www.city.daisen.akita.jp

Tax Info.

9月は固定資産税3期と国民健康保険税3期、後期高齢者医療保険料3期の納付月です。

忘れずに納期内の完納をお願いします。

納付期限/  
10月2日(月)

人口と世帯数		8/31現在
人口	83,312人	(-82)
男	39,082人	(-44)
女	44,230人	(-38)
世帯数	31,407世帯	(+1)
人口増減	出生 47人	
	死亡 115人	
	転入 97人	
	転出 111人	

※( )内は前月比  
※住民基本台帳登録数

中里温泉(新館)の営業日を変更します

新館浴場(入浴・サウナ・露天風呂)の営業日を10月1日から変更します。

利用者の皆さんには大変ご不便をお掛けしますが、ご理解とご協力をお願いします。

※ふるさと館大浴場の営業日は変更ありません。

中里温泉(新館)営業日(10月1日～)

営業日	受付時間
土曜日	午後3時～8時(最終受付)
日曜日・祝日	午前9時～午後8時(最終受付)
毎月26日(風呂の日)	午後3時～8時(最終受付)

※上記以外は営業を休止します。

【問い合わせ】  
中里温泉  
☎ 0187(88)1471

受講生募集

精神保健福祉

入門講座

こころの健康に関する意識の向上と理解を深めるための講座を開催します。

すでに精神保健福祉分野で活動している方々のフォローアップ研修としても受講できます。ぜひ申し込みください。

◆期日/10月・11月の第2、第4金曜日(計4回)

◆時間/午後2時～4時

◆会場/協和病院研修室

◆定員/20人(先着順)

◆参加費/無料

◆申込期間/9月15日(金)から29日(金)まで

【問い合わせ・申し込み】

医療法人慧眞会事務局  
☎ 018(892)2881  
大仙市協和上淀川字五百  
刈田277番地1

結婚に向けた大切な一歩をサポート  
結婚支援窓口開設

市では、結婚に関する相談を受け付ける窓口を開設しています。希望する方は事前に申し込みください。

◆対象

市内在住、在勤、または将来大仙市に住む意志のある独身の方(本人)

◆日時/9月23日(土)

午前10時～正午、午後1時～3時

◆会場

市民活動交流拠点センター1 (Anbee大曲2階)

◆持参するもの

本人確認書類(運転免許証など)、独身を確認できる書類(独身証明書など)、本人の写真

◆申込期限/9月22日(金)

【問い合わせ・申し込み】

男女共同参画推進室  
☎ 0187(88)8039

日本代表青年募集  
日本・中国青年

親善交流事業

内閣府では、日本政府と中国政府の共同事業への参加者を募集しています。詳しい事業内容や応募書類、応募方法の詳細は、内閣府ホームページ (<http://www.cao.go.jp/kyou>) を確認いただくか問い合わせください。

【問い合わせ】

観光交流課 内線249

弾道ミサイルを想定した情報伝達訓練を実施します

「防災ネットだいせん」と「FMはなび」を使用し、市民の皆さんへの情報伝達が正しく行われるかを確認するための訓練を行います。

皆様のご理解とご協力をお願いします。

※実際の避難行動などは必要ありません。

◆日時

9月27日(水)午前9時30分

【問い合わせ】

総合防災課  
内線287

【問い合わせ】

教育指導課 内線321



バーディー・マンジョットさん(ALT・神岡地域担当/カナダ出身)

外国語教育と国際交流促進のため、新たに配置された外国語指導助手(ALT)を紹介します。

新任のALTを紹介

## 避難行動要支援者名簿への登録に関する調査

市では、災害対策基本法に基づき、災害時の避難行動要支援者名簿を作成するための調査を郵送で行います。調査票が届いた方は回答へのご協力をお願いします。

【問い合わせ】社会福祉課 内線 174

## 職員募集

### 市立大曲病院の 管理栄養士を募集

選考は筆記（小論文・適性検査）と面接で行います。

- ◆**受験資格**／管理栄養士の資格がある方、または採用時まで取得見込みの方
- ◆**募集人員**／1人
- ◆**申込書請求**／9月19日（火）から申込書を交付します。市役所総務課と市立大曲病院で交付するほか、郵便請求もできます。郵便請求の場合は、封筒の表に「職員（管理栄養士）採用試験」と朱書きしてください。また、120円切手を貼り、郵便番号と宛先を明記した返信用封筒（角2型）を必ず同封してください。
- ◆**申込期間**／9月19日（火）から10月13日（金）までの午前8時30分～午後5時15分（土・日、祝日を除く）

※郵送の場合は、10月13日の消印有効

- ◆**試験日**／  
**【筆記試験】** 10月22日（日）午前9時～  
**【面接】** 10月30日（月）午後1時30分～
  - ◆**試験会場**／市立大曲病院2階会議室
  - ◆**合格発表**／11月6日（月）
- ※大曲庁舎掲示板と市ホームページに合格者の受験番号を掲示します。
- ◆**採用予定日**／12月1日（金）

#### 【問い合わせ・申し込み】

〒014-8601 大仙市役所総務課  
内線203



## 循環バス・コミュニティバス 運行ルートを一部変更します

「新・秋田の行事in大仙2017」開催のため、循環バスとコミュニティバスの運行ルートを一部変更します。大変ご不便をお掛けしますが、ご理解とご協力をお願いします。

#### 【問い合わせ】

#### 〇制度に関すること

まちづくり課

内線227

#### 〇運行に関すること

羽後交通（株）

☎0187(63)2215

### 循環バス



- ◆**対象**／つつどんルート
- ◆**期日**／10月14日（土）・15日（日）

#### ◆停車しない停留所

- No.③花火通り入口
- No.④花火通りペアーレ前
- No.⑤花火通り橋上公園前
- No.⑥産業展示館

※「停車しない停留所」に最寄りの停留所は、②大曲駅と⑦浜町交差点です。

### コミュニティバス



- ◆**対象**／長信田線
- ◆**期日**／10月14日（土）・15日（日）

#### ◆停車しない停留所

- 花火通り
- 中通町
- 上大町11番町（長信田行き）

## 公開古文書 解説講座



大曲を代表する文化人で大曲町長や県議会議員を務めた田口松圃翁の日記を解説する講座を開催します。古文書解説や郷土の歴史に興味がある方はぜひ参加ください。

#### ◆日時

10月4日（水）

午後1時30分～3時30分

会場／大曲図書館3階

講師／黒澤三郎さん（元大仙市文化財保護審議会副会長）

#### 【問い合わせ・申し込み】

大曲図書館

☎0187(62)1012

## 介護保険住宅改修 受領委任執事業者

### 新規・更新登録研修会

住宅改修費の支給に係る介護保険受領委任執事業者は登録申請が必要です。登録申請をするためには、次の日程の研修を受講する必要があります。

#### ◆日時

【新規登録】10月30日（月）

午後1時20分～4時（午後1時受け付け開始）

【更新登録】10月30日（月）

午後2時40分～4時（午後2時30分受け付け開始）

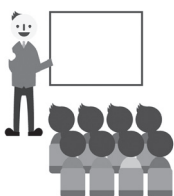
会場／仙北ふれあい文化センター

◆**申込期限**／10月13日（金）

◆**申込方法**／OS介護ネット（<http://www.oskaigonei.or.jp/>）から申込書をダウンロードし、ファクスまたは郵送で申し込みください。

#### 【問い合わせ・申し込み】

介護保険事務所指導監査班  
☎0187(86)3911  
☎0187(86)3914  
大仙市高梨字田茂木10番地（市役所仙北庁舎内）



## 大仙市女性消防隊が出場します 第23回全国女性消防操法大会

大仙市女性消防隊は午前11時ごろ出場予定です。

◆日時／9月30日(土)  
午前9時～午後2時30分

◆会場／こまちスタジアム駐車場  
(秋田市新屋町字砂奴奇4-6)

◆入場料／無料

【問い合わせ】

秋田県消防協会 ☎018-867-7320

## 無料出張相談

### 39歳までの方の就職相談支援

◆対象／県南在住の39歳までの無職の方やその家族

◆日時／10月3日(火)午前9時30分～正午、12月5日(火)午前9時30分～正午

◆会場／大仙市健康福祉会館

◆申込期限／相談日の前日

【問い合わせ・申し込み】

秋田県南若者サポートステーションよこて ☎0182-23-5101

## 悩みを語り合いませんか

### うつコミュニティ秋田 県南支部

◆日時／9月18日(月)

午後2時～4時

◆会場／大曲交流センター

◆参加費／200円

【問い合わせ】

うつコミュニティ秋田 県南支部  
佐藤さん ☎090-7669-1966

## 膠原病との付き合いかた 大仙保健所難病研修会

◆対象／膠原病の方や、その家族の方

◆日時／10月13日(金)

午後1時30分～3時

◆会場／大仙保健所

◆内容／医師による講話と情報交換

◆申込期限／10月5日(木)

【問い合わせ・申し込み】

大仙保健所健康・予防課  
☎0187-63-3404

## 全国一斉!

### 法務局休日相談所

法務局で取り扱っている登記、戸籍・国籍、供託や土地の境界問題、近隣住民とのトラブルなどの悩みを相談しませんか。

◆日時／10月1日(日)

午前10時～午後3時

◆会場／秋田地方法務局大曲支局

◆相談料／無料(予約優先)

【問い合わせ・予約先】

秋田地方法務局大曲支局

☎0187-63-2100

※相談日当日にはつながりません

## 10月1日は「法の日」です

### 司法書士による無料法律相談会

土地・建物の登記、相続、遺言、成年後見、多重債務などの相談に司法書士が無料で応じます。予約は不要ですので、直接会場にお越しください。

◆日時／10月7日(土)

午前10時～午後3時

◆会場／大曲交流センター

【問い合わせ】

秋田県司法書士会

☎018-824-0187

## 県内で介護職員として

### 就労希望する方への貸付事業

介護福祉士実務者研修の受講費用や、介護職を離職した方が、再び介護職員として事業所に就労するための準備資金を無利子で貸付する事業を実施しています。一定期間継続して介護職員として従事した場合は返還が免除されます。申請書や貸付額などの詳細についてはホームページ (<http://kaigo.akitakenshakyō.or.jp/>) をご覧になるか問い合わせください。

【問い合わせ・申し込み】

〒010-0922 秋田市旭北栄町1-5

秋田県社会福祉協議会

☎018-864-2880 FAX018-864-2877



## 募集

### 今年度最後の予選会 四季の湯カラオケ大会

四季の湯カラオケ大会9月予選会を開催します。10月の決勝大会を目指し、参加してみませんか。大会当日のオープン参加も受け付けます。

◆日時／9月25日(月)正午～

◆会場／四季の湯大広間

◆参加費／

○予選会・オープン参加 1,500円  
(入浴・弁当付き)

○一般観覧700円(入浴付き)

【問い合わせ・申し込み】

協和温泉四季の湯 ☎018-893-2615



## お知らせ

### 10月はこの地域です

#### 電気設備定期調査

◆対象／【大曲】草刈野、新屋敷、原野、宮林、高花、九十九沢、大嶋、田中【太田】三本扇

【問い合わせ】

東北電気保安協会大曲事業所

☎0187-63-4940

### 法務省の名称を使用した 架空請求にご注意ください

最近、「法務省管轄支局民事訴訟管理センター」などを名乗る団体から、訴訟や差し押さえなどの不安をあおるはがきが送付されているとの情報が寄せられています。このような団体と法務省とは関係がありませんので、心当たりのない請求に対しては連絡をせず、最寄りの消費生活センターや警察に相談してください。

【問い合わせ】

秋田地方法務局人権擁護課

☎018-862-1443

9月・10月は「自動車点検整備推進運動」強化月間です

日常点検や定期点検をきちんと行っていますか。マイカーの点検・整備は愛する人への思いやりです。日頃こまやかな点検を行ってれば、運転中のトラブルの多くは回避できます。安全・安心のためにクルマの点検をお願いします。

【問い合わせ】東北運輸局秋田運輸支局 ☎018-863-5814

Course 講習

初級障がい者スポーツ指導員養成講習会

- ◆対象／平成29年4月1日現在で18歳以上の県内在住者
- ◆日時／11月23日(木)午前9時～午後4時30分、11月25日(土)午前9時～午後5時15分、11月26日(日)午前9時～午後4時
- ◆会場／県心身障害者総合福祉センター(秋田市旭北栄町1-5)
- ◆定員／30人
- ◆受講料／無料  
※別途、講習会テキスト3,500円、認定申請手数料9,300円がかかります。
- ◆申込期限／10月20日(金)
- ◆申し込み方法／所定の申込書により、郵送またはファクスで申し込みください。  
※申込書は協会ホームページ(<http://www.akita-sports.jp>)よりダウンロードできます
- 【問い合わせ・申し込み】  
〒010-0922 秋田市旭北栄町1-5  
(一社)秋田県障害者スポーツ協会  
☎018-864-2750 FAX018-874-9467

大曲仙北職業訓練協会特別教育講習会

- ◆講習科目／①小型車両系建設機械特別教育(3t未満)②アーク溶接特別教育③研削砥石特別教育
- ◆講習期日／①10月16日(月)・17日(火)②11月15日(水)から17日(金)③11月20日(月)・21日(火)
- ◆講習会場／大曲地域職業訓練センター(大曲田町3-1)
- ◆定員／各15人
- ◆受講料／①12,000円②・③8,000円  
※大仙市在住で60歳未満の方には、市から後日受講料全額が補助金として還付されます。
- ◆申込期限／①9月29日(金)②・③10月27日(金)
- 【問い合わせ・申し込み】  
大曲地域職業訓練センター  
☎0187-62-1726

大曲保育会 第22回保育まつり

- ダンス・ヒーローショーや体を動かして遊ぶコーナーなど親子で楽しめるイベントに皆さんでお越しください。
- ◆日時／10月1日(日) 午前9時30分～11時30分
  - ◆会場／大曲体育館
  - 【問い合わせ】  
社会福祉法人大曲保育会事務局(大曲南幼稚園内) ☎0187-62-4561



サンクエスト大曲 10月のイベント

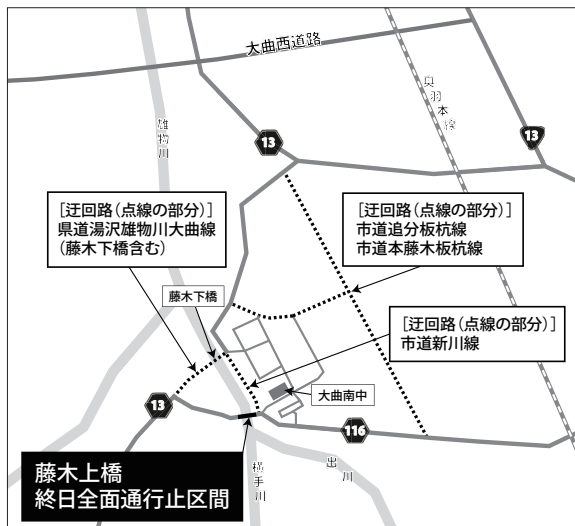
- 第24回サンクエスト大曲まつり
- ◆日時／10月1日(日) 午前9時～午後4時
- ◆内容／サークル活動発表、食堂コーナー、お子様縁日・直売所など
- 体育室無料開放デー
- ◆日時／10月9日(月) 午前9時～午後9時
- 【問い合わせ】  
サンクエスト大曲  
☎0187-63-5572

県道川西六郷線「全面通行止」のお知らせ

県道川西六郷線「藤木上橋」が、橋梁補修工事のため終日全面通行止(歩道橋は規制していません)となります。ご迷惑をおかけしますが、ご協力をお願いします。

- ◆規制期間／10月2日(月)午前8時30分から平成30年6月下旬ごろまで
- ◆迂回路／県道湯沢雄物川大曲線(藤木下橋含む)から市道新川線など

【問い合わせ】  
仙北地域振興局建設部  
☎0187-63-3110



三庁(裁判所・検察庁・法務局)見学ツアー

- ◆日時／10月19日(木) 午後1時30分～4時
- ◆会場／秋田地方・家庭裁判所、秋田地方検察庁、秋田地方方法務局
- ◆定員／40人
- ◆参加費／無料
- ◆申込期間／10月4日(水)から17日(火)まで
- ◆申し込み方法／電話かファクス(行事名、氏名、人数、連絡先を明記)で申し込みください。
- 【問い合わせ・申し込み】  
秋田地方・家庭裁判所総務課  
☎018-824-3121 FAX018-823-8849

Events イベント

虹～仲間と共に輝く明日～まつくら・しみず合同祭

- 利用者と職員による踊りや合唱、招待演芸のほか、展示や模擬店など催しものが盛りだくさんです。
- ◆日時／10月7日(土)午前10時～
  - ◆会場／まつくら体育館(四ツ屋字小又35-1)
  - 【問い合わせ】  
社会福祉法人水交会まつくら 佐藤さん ☎0187-66-1413



2017.9

広報「だいせん日和」

お知らせ版

発行：大仙市  
〒014-8601  
秋田県大仙市大曲花園町1番1号

## 大仙市の行事予定

9月17日(日)～30日(土)

9/17 日	大仙市議会議員一般選挙告示日 全県500歳野球大会(2日目) ■午前8時30分～■市内各球場 ●高橋ひろし歯科(大曲) ☎0187-63-1230
18 月	全県500歳野球大会(3日目) ■午前8時30分～ ■神岡野球場、大曲球場、協和野球場、八乙女球場
19 火	全県500歳野球大会(4日目) ■午前9時～ ■神岡野球場、大曲球場、協和野球場、八乙女球場 協和地域行政相談 ■午前9時～正午 ■協和公民館船岡分館(共学館) ■午後1時～4時 ■協和市民センター(和ピア) 大曲地域行政相談 ■午前10時～正午 ■大曲交流センター教材準備室 西仙北地域行政相談 ■午前10時～正午 ■強首地区公民館 南外地域行政相談 ■午前10時～正午 ■南外コミュニティセンター 太田地域行政相談 ■午前10時～正午 ■太田庁舎市民相談室
20 水	全県500歳野球大会(最終日) ■午前9時～■神岡野球場 神岡地域行政相談 ■午前10時～正午 ■神岡福祉センター 中仙地域行政相談 ■午後1時30分～3時30分 ■中仙農村環境改善センター2階生活研修室 仙北地域行政相談 ■午後1時30分～4時 ■仙北庁舎1階相談室
21 木	
22 金	
23 土	結婚支援窓口開設日※申込者のみ ■午前10時～正午、午後1時～3時 ■市民活動交流拠点センター(Anbee大曲2階) ▶ P.4
24 日	大仙市議会議員一般選挙 【投票】 ■午前7時～午後7時 ■各投票所 【開票】 ■午後8時30分～ ■大曲体育館 ●城南堂歯科医院(仙北市) ☎0187-54-3678
25 月	
26 火	就学や教育に関する相談会※申込者のみ ■午前10時～■神岡農村環境改善センター
27 水	弾道ミサイルを想定した情報伝達訓練 ■午前9時30分～▶ P.4
28 木	
29 金	被災者支援特別合同行政相談 ■午後1時～4時 ■西仙北中央公民館 【問い合わせ】秋田行政評価事務所 ☎018-824-1426
30 土	第12回大仙市子ども囲碁大会 ■仙北ふれあい文化センター 発泡スチロール拠点回収(～1日) ▶ P.3

- 休日救急医療(日曜日・祝日・年末年始)
    - ◆医療機関/大曲厚生医療センター ☎0187-63-2119
    - ◆時間/午前9時～午後3時
  - 小児救急診療(日曜日)
    - ◆医療機関/大曲厚生医療センター ☎0187-63-2119
    - ◆時間/午前9時～午後3時
  - 休日歯科当番医
    - ◆医療機関/行事予定表の●を確認してください
    - ◆時間/午前9時～正午
- ※休日歯科当番医は変更になる場合があります。受診前に電話で確認してください。

農業科学館  
イベント情報

10月

【バラフェスタ”秋を彩る”】

期間/10月15日(日)まで

【全日本写真連盟大曲支部展光と影】

期間/10月3日(火)まで

【秋季さつき盆栽展】

期間/10月7日(土)から9日(月)まで

【第13回大仙市おもと展】

期日/10月14日(土)・15日(日)

【春蘭葉変わり蒔物展】

期日/10月21日(土)・22日(日)

【大仙菊花同好会第35回菊花展】

期間/10月29日(日)から

11月3日(金)まで

【水産振興センター紹介展】

期間/10月15日(日)まで

【林業研究研修センター紹介展】

期間/10月17日(火)から

12月3日(日)まで

開館時間/午前9時30分～午後4時30分

【問い合わせ】

県立農業科学館(月曜休館)

☎0187-68-2300

あなたの献血で助かる  
いのちがあります

## 10月の献血日程

期日	時間	会場
【西部】 6日(金) 全血	10:00～11:30	宮腰精機(株)刈和野工場
	12:10～13:30	マックスバリュ刈和野店
	15:00～16:00	ミツワ(株)ホクトブラ事業部
【中央】 15日(日) 全血	10:00～12:00	イオンモール大曲
	13:00～16:00	
【中央】 17日(火) 全血	10:00～11:20	東北電力(株)大曲営業所
	13:00～14:00	JA秋田おぼこ本店
	14:40～16:10	アネスト岩田(株)秋田工場
【中央】 31日(火) 全血	10:00～11:45	市役所大曲庁舎
	13:00～14:30	
	15:10～16:00	大曲工業高校

## ▶献血日程変更のお知らせ

9月26日(火)の献血日程(変更後)は次のとおりです。

市役所協和庁舎/10:00～11:15 ▼協和病院・サン  
グレイス/13:00～14:30 ▼秋田県立リハビリテ  
ーション・精神医療センター/15:15～16:30

※東電化工業(株)での献血は中止になりました。

## 【問い合わせ】

健康増進センター中央 ☎0187-62-1015

西部 ☎0187-75-0476

東部 ☎0187-56-7211

編集：総合政策課広報班  
☎0187(33)1111代表印刷：株式会社三森印刷  
http://www.city.daisen.akita.jp/