

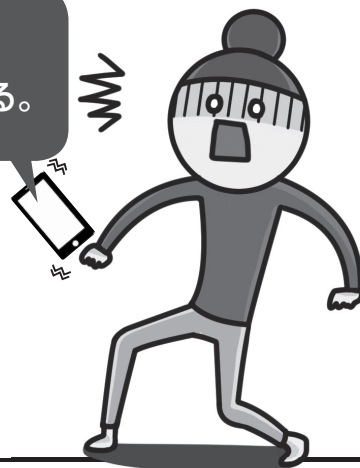
大手通販会社をかたる「架空請求メール」

ある時はこんな手口…



動画サイトの料金が未納となっている。
 連絡がない場合は法的手続きに移行する。

スマートフォン・携帯電話のSMS（ショートメッセージサービス）に、大手通販会社「アマゾン」や「ヤフー」などをかたる架空請求メールが届いたという相談が急増しています。メールの問い合わせ先に連絡してしまうと、身に覚えのない利用料を「電子マネー」で支払うように要求されます。



あなたを狙う詐欺の手口

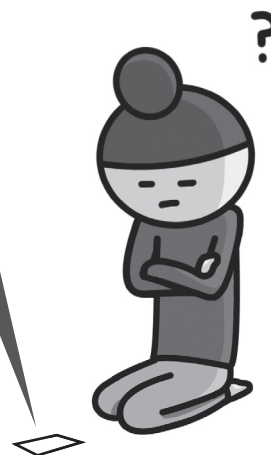
行政関連団体をかたる「架空請求はがき」

時にはこんな手口も…



総合消費料金未納に関する
 訴訟最終告知のお知らせ
 [法務省管轄支局 民事訴訟管理センター]

法務省の関連団体をかたった架空請求はがきが送付されているとの情報が寄せられています。はがきには訴訟や差し押さえなど、不安をあおる内容が記載されています。もちろん、法務省関連団体がこのようなはがきを送付することはありません。



**身に覚えのない請求は詐欺です。
 相手にしてはいけません。**

【問い合わせ】消費生活センター ☎0187-63-1136 (大曲庁舎2階)

1月22日から「大仙市立地適正化計画」素案への意見募集

市では、平成26年8月の「都市再生特別措置法等の一部を改正する法律」の施行を受け、将来にわたり安定的で持続可能なまちづくりを推進しようと、コンパクトプラスネットワーク型の都市づくりを進める「立地適正化計画」を策定中です。この計画(素案)について、1月22日(月)から市民の皆さんの意見を募集します。

詳しくは電話で問い合わせください。【問い合わせ】都市管理課 ☎0187-66-4908



気迫あふれる
なぎなた競技

第10回大仙市長杯争奪
ハンドボール大会・
なぎなた大会

ハンドボール大会には大曲ミニハンドボールスポーツ少年団のほか県内のスポーツ少年団が、なぎなた大会には大曲高校、大曲農業高校、大曲なぎなたスポーツ少年団が参加します。

◆期日／1月28日(日)

◆合同開会式／午前8時45分～大曲体育館

◆競技開始／

午前9時30分～

【ハンドボール大会】

会場／大曲体育館

【なぎなた大会】

会場／大曲武道館

【問い合わせ】

スポーツ振興課

内線344

◆講師／池田真由美さん
【問い合わせ・申し込み】
仙北ふれあい文化センター
☎0187(69)3333

※持ち帰り用のケースは準備します。

◆持参するもの／
エプロン、三角巾

◆申込み期限／
2月2日(金)

◆参加料／無料

◆定員／15人

◆日時／2月17日(土)
午前9時30分～正午

◆会場／
仙北ふれあい文化センター

◆参加料／無料

◆定員／15人

◆申込み期限／
2月2日(金)

◆参加料／無料

◆定員／15人

◆申込み期限／
2月2日(金)

◆参加料／無料

◆定員／15人

◆申込み期限／
2月2日(金)

◆参加料／無料

◆定員／15人

◆申込み期限／
2月2日(金)

◆参加料／無料

◆定員／15人

◆申込み期限／
2月2日(金)

◆参加料／無料

◆定員／15人

◆申込み期限／
2月2日(金)

参加者募集

簡単ヘルシー
家庭料理講座

毎日の献立で悩んでいませんか。身近にある食材を使い、簡単に作ることができ、料理やお菓子を一緒に作りましょう。

※作った料理は、持ち帰りできます。

◆日時／2月17日(土)

◆会場／
仙北ふれあい文化センター

◆参加料／無料

◆定員／15人

◆申込み期限／
2月2日(金)

◆参加料／無料

◆定員／15人

◆申込み期限／
2月2日(金)

◆参加料／無料

◆定員／15人

◆申込み期限／
2月2日(金)

◆参加料／無料

◆定員／15人

◆申込み期限／
2月2日(金)

◆参加料／無料

◆定員／15人

◆申込み期限／
2月2日(金)

◆参加料／無料



文化財防火デーに参加する東大曲小学校児童

地域で守ろう地域の宝
文化財防火デー

市では、文化庁の「文化財防火デー」に合わせ古四王神社(大曲字古四王際30)で防火訓練を行います。

大切な文化財を災害から守るためには、日ごろの訓練が大切です。地域の皆さんの参加をお待ちしています。

◆日時／
1月21日(日)

◆会場／
古四王神社境内

◆参加料／無料

◆定員／15人

◆申込み期限／
2月2日(金)

◆参加料／無料

◆定員／15人

◆申込み期限／
2月2日(金)

◆参加料／無料

◆定員／15人

◆申込み期限／
2月2日(金)

◆参加料／無料

- 大曲庁舎(本庁) ☎0187-63-1111
- 大曲南庁舎 ☎0187-66-4905
- 神岡庁舎 ☎0187-72-2111
- 西仙北庁舎 ☎0187-75-1111
- 中仙庁舎 ☎0187-56-2111
- 協和庁舎 ☎018-892-2111
- 南外庁舎 ☎0187-74-2111
- 仙北庁舎 ☎0187-63-3003
- 太田庁舎 ☎0187-88-1111
- 大仙市ホームページ
www.city.daisen.akita.jp

無料で貸し出し中
雪下ろし用ヘルメット
安全対策セット

雪対策推進室と各支所市民サービス課および大曲地域の各公民館で無料で貸し出し中です。安全な雪下ろしのために、ぜひ活用してください。

詳細は、だいせん日和12月号お知らせ版5頁をご覧ください。

【問い合わせ】

雪対策推進室 内線385
各支所市民サービス課
大曲地域の各公民館
※公民館はヘルメットのみ

皆さんのご意見をお聞かせください

【(仮称)大仙市子どもの貧困対策に関する
推進計画】を策定します

市では、「(仮称)大仙市子どもの貧困対策に関する推進計画」の策定にあたり、市民の皆さんからご意見をいただく「パブリックコメント」を実施します。

計画案と意見書用紙は、子ども支援課、各支所市民サービス課に用意しているほか、市のホームページに掲載しています。

皆さんからのご意見をお待ちしています。

◆提出方法／所定の意見書用紙または任意の用紙にご意見を記入し、提出。

◆提出期限／1月31日(水)

◆提出先／子ども支援課 内線134

◆お問い合わせ先／だいせん日和12月号お知らせ版5頁

◆お問い合わせ先／だいせん日和12月号お知らせ版5頁

◆お問い合わせ先／だいせん日和12月号お知らせ版5頁

◆お問い合わせ先／だいせん日和12月号お知らせ版5頁

◆お問い合わせ先／だいせん日和12月号お知らせ版5頁

◆お問い合わせ先／だいせん日和12月号お知らせ版5頁

◆お問い合わせ先／だいせん日和12月号お知らせ版5頁

◆お問い合わせ先／だいせん日和12月号お知らせ版5頁

◆お問い合わせ先／だいせん日和12月号お知らせ版5頁

人口と世帯数		
12/31現在 ※住民基本台帳登録数		
人口	83,005人 (-94)	
男	38,941人 (-45)	
女	44,064人 (-49)	
世帯数	31,366世帯 (-25)	
人口増減 内訳	出生	26人
	死亡	124人
	転入	89人
	転出	85人

道路の除雪作業に関するお願い

除雪車による除雪作業は、朝の通勤時間帯に影響を与えないよう、午前2時ごろに除雪車の出動の判断をします。早朝に急な降雪があった場合や、時間内に処理できないほどの降雪がある場合は、早朝の除雪車の出動を見合わせ、昼間に出勤するケースがあります。市民の皆さんには、ご迷惑をおかけすることもあります。安全第一に迅速で、きめ細かな除雪作業に努めますので、ご理解をお願いします。

【問い合わせ】道路河川課 ☎0187-66-4905 各支所農林建設課



ごみ集積所前の除雪にご協力ください

ごみの集積所は、町内会などで使用している皆さんが管理することになっています。

冬期間は、積雪などによりごみ集積所の扉を開けられず、ごみ収集に支障をきたす場合がありますので、集積所周辺の除雪にご協力ください。

【問い合わせ】

環境交通安全課
内線218・237
各支所市民サービス課

災害復旧関連

平成29年7月の大雨で被災された市内事業者の皆さんへ
事業再開支援補助金申請受け付け中

- 市では、平成29年7月の大雨で被災された市内事業者の事業再開に必要な施設の修繕や設備などの購入に要する経費に対し、補助金を交付しています。要件に該当する事業者は、忘れずに申請してください。
- ◆**対象**／平成29年7月の大雨で被害を受け、事業の再開に必要な施設や設備などの整備・購入・修繕などを行った市内の事業者
- ◆**要件**／
○被災以前から市内に事業所があり、被災後も市内で事業を営むこと
○平成29年7月22日時点で、納期の到来した市税
- ◆**補助対象経費**／事業再開のために必要な資産の購入や修繕などに要する税抜き5万円以上の経費
※ただし、市の住宅リフォーム支援事業の補助対象部分は除く
- ◆**補助額**／補助対象経費の5分の1(上限30万円)
- ◆**申請書類**／事業再開支援補助金交付申請書、購入や修繕などの費用が確認できる書類(見積書、契約書の写しなど)、罹災(被災)証明書、被災状況写真など
※年度内に完了する整備が対象
- ◆**問い合わせ・申請**／
企業商工課内線258
各支所市民サービス課

災害復旧関連

申請はお済みですか
住宅リフォーム支援事業申請受け付け中
(災害復旧工事分)

市では、平成29年7月の大雨で被災された自らが居住する住宅の災害復旧工事に対し、リフォーム補助金を交付しています。

このたび、申請を忘れていた方や再度申請をしたい方を対象に、追加で受け付けを開始します。(ただし、補助金の限度額30万円に達している方は、申請できません。)

工事がすでに完了していても申請できます。要件や必要書類などの詳細は、だいせん日和8月号お知らせ版2ページをご覧ください。お問い合わせください。

※畳の交換や給湯器などの固定式機械設備の交換も対象です。
(税抜き5万円以上の工事が対象、複数業者で5万円以上の工事費でも申請可)

◆**問い合わせ・申請**／
建築住宅課
(大曲南庁舎内)
☎0187(66)4909
各支所農林建設課

法テラスによる巡回無料法律相談

民事事件に関わる問題で悩んでいませんか。早めの相談が解決への近道です。

◆**対象**／
○市内在住の方
○法テラスの資力(収入や資産基準を満たす方)
※詳細は法テラス秋田に問い合わせください。

◆**日時**／2月16日(金)
午後1時～4時

◆**会場**／
大曲交流センター

◆**定員**／5人
※相談時間は1人30分

◆**相談内容**／
借金多重債務、離婚、相続、労働、不動産、損害賠償などの民事事件全般

◆**申し込み方法**／法テラス秋田に電話で直接申し込みください。

◆**申込期限**／2月14日(水)

◆**問い合わせ**／
法テラス秋田
☎050(3383)5551

※午前9時～午後5時(土・日、祝日を除く)

消費生活センター
内線234

ドンパル 優秀映画鑑賞会

見るものを引き付けてやまない異端のヒーローたちの魅力あふれる作品を上映します。

◆**日時**／1月27日(土)・28日(日)午後1時上映
(午後0時30分開場)

◆**会場**／中仙市民会館(ドンパル)

◆**入場料**／全席自由
【一日券】一般500円
【二日券】一般800円

※高校生以下は入場無料

◆**上映作品**／
【1月27日】

①不知火検校
②次郎長三國志
【1月28日】
①網走番外地
②人生劇場飛車角と吉良常

◆**問い合わせ**／
中仙市民会館(ドンパル)
☎0187(56)7200





市のコミュニティFMに関する話題をお届けします

番組紹介

まもるとちえこのドドンとおらほの歌っこ自慢 [毎週月曜日 午前10時～10時30分放送]

【番組に関する問い合わせ】 FMはなび事務所 ☎0187-88-8246

FMはなび通信

毎週月曜日に放送している「まもるとちえこのドドンとおらほの歌っこ自慢」。開局当初から続いているリスナー参加型の歌番組です。

番組の進行役を務めるのは、岩手県を拠点に活動している若手民謡歌手の山上衛さん(秋田市河辺町出身)。これまで数々の民謡コンクールで賞を獲得している実力派の唄い手です。共演している神岡地域在住の民謡演歌歌手、高八卦ちえこさんと一緒に、リスナーの皆さんに歌と楽しいおしゃべりをお届けします。

番組の進行役を務める山上衛さん(写真)の話 / 「高校時代の3年間を大仙市で過ごしました。大仙市は芸ど

ろのイメージがあります。番組ではリスナーの皆さんに電話で出演していただき、歌を披露していただいています。番組中は電話がつかない、会話がうまく噛み合わないなど、ハプニングもたびたび。それでもリスナーの皆さんにとって自分の歌が電波に乗って流れるのは、一生の思い出になるのではないのでしょうか。市民の皆さんに楽しんで聴いて、参加してもらえらる番組を目指しています」



▶周波数は87.3MHz! 「FMはなび」で大仙市の新鮮情報を手に入れよう



【連載】明治の歩みをつなぐ つたえる…「明治150年」 No.01

「明治150年」関連事業を計画中!

【問い合わせ】大仙市アーカイブズ ☎0187-77-2004

今年、新時代の幕開けとなった明治改元から150年を迎えます。全国各地では「明治150年」に関連したイベントが開催されます。今年のNHK大河ドラマ「西郷どん」もその一環です。

市では、「近代のあゆみ」をテーマに市民の皆さんとともに、近代化による地域の移り変わりを歴史資料などを通して振り返り、未来を担う若い世代の皆さんに祖先の歩みを伝えようと、今年5月からヘリテージ(文化的遺産)ツアーや企画展示、シンポジウムを開催する予定です。

ヘリテージツアーでは、近代産業遺産として鉄道、酒造業、醸造業、窯業、煙火業を中心に、近代化で発展を遂げ、現在も市の基幹産業として活躍中の企業を訪問します。他に旧池田氏庭園など旧地主邸宅、戊辰戦争史跡を巡ります。

企画展示では、大仙市アーカイブズや旧池田氏庭園米蔵内展示施設、くらしの歴史館、(仮称)花火伝統文化

継承資料館でそれぞれの施設の特徴を生かした展示を企画します。シンポジウムは、全4回開催する予定です。内容は①ふるさとの近代を考えるー1868年～1945年ー②近代への道程ー戊辰戦争と人びとー③変貌するふるさとー近代教育と交通・産業ー④1945年ー大日本帝国臣民から日本国民へーと題して開催します。それぞれの催しの日程や詳細は、「だいせん日和」や市ホームページ (http://www.city.daisen.akita.jp) などでお知らせします。



「明治150年」ロゴマークは、150年前の明治から大きな一歩を明治の「明」の字の足で表現しています。新たな一歩、未来への一歩のきっかけを作った明治を表すとともに、明日へ向かう一歩への思いが込められています。(内閣官房「明治150年」関連施策推進室)

秋田栄養短期大学 移動公開講座 in 大仙市

- ◆日時／2月17日(土)午前11時～
- ◆会場／はびねす大仙
- ◆定員／15人(先着順)
- ◆参加費／無料
- ◆申込期限／2月9日(金)
- ◆内容／【調理実習】杜仲豚をつかった料理【講演】地域の特産品を食べて健康に(講師・佐藤栄登佳さん)
- ◆持参するもの／エプロン、三角巾、筆記用具
- 【問い合わせ・申し込み】
生涯学習課 内線338

2月1日から28日まで 相続登記相談月間

秋田県司法書士会では、2月1日から28日まで、秋田県内の各司法書士事務所と相続登記に関する無料相談会(面談または電話)を行います。詳細は秋田県司法書士会ホームページ(<http://www.akita-shiho.or.jp/>)をご覧ください。

- 【問い合わせ】
秋田県司法書士会 ☎018-824-0187

Invitation 募集

皆さんの声を反映させるために 国有林モニター募集

- ◆任期／平成30年4月1日から2年間
- ◆募集人数／48人
- ◆応募期限／2月9日(金)
- ◆任務内容／アンケートへの回答、国有林現地見学会、国有林モニター会議への出席など
- ※応募資格、応募方法などの詳細は、東北森林管理局ホームページ(<http://www.rinya.maff.go.jp/tohoku/>)をご覧ください。

- 【問い合わせ】
東北森林管理局企画調整課林政推進係 ☎018-836-2228
FAX 018-836-2031
✉t_kikaku@maff.go.jp

みんな集まれ～ 除雪機械試乗体験会

- ◆日時／2月3日(土)
午前9時～11時
- ◆会場／JA秋田おぼこ仙北総合支店低温倉庫駐車場
- ※試乗体験されたお子さんには除雪機械のミニカーをプレゼント(数量限定。先着順)
- 【問い合わせ】
大滝建設(株) ☎0187-62-1433

赤い羽根共同募金 自分の町をよくする活動助成

平成30年度に大仙市内で福祉活動を行う団体の活動を助成します。申請書は、大仙市社会福祉協議会各支所窓口か大仙市社会福祉協議会ホームページ(<http://daisen-syakyonet/>)から入手してください。詳細は問い合わせください。

※助成団体は審査委員会で決定します。申請団体は、審査委員会に出席して事業説明をしていただきます。

- ◆対象／市内の社会福祉法人やNPO法人、ボランティア団体など
- ◆助成額／10万円まで(市内全体を対象とした活動)、5万円まで(町内会など地域を限定した活動)
- ◆申込期限／2月7日(水)
- 【問い合わせ・申し込み】
大仙市共同募金委員会(大仙市社会福祉協議会内)
☎0187-63-0277

事前に申し込みが必要で 高齢者の無料法律相談

- ◆対象／おおむね65歳以上の方
- ◆日時／2月8日(木)
午前10時～午後3時
- ◆会場／大仙市社会福祉協議会本所(大曲通町1番14号)
- ◆定員／8人(相談は1人30分程度。同じ相談内容は1人1回まで)
- ◆相談員／久島憲晴さん(弁護士)
- 【問い合わせ・申し込み】
大仙市社会福祉協議会本所
☎0187-63-0277

お知らせ Information

機械科の生徒が無料で教えます 3次元CAD体験セミナー

- ◆対象／パソコンの基本操作ができる方で3次元CAD初心者の方
- ◆日時／2月18日(日)午前9時～午後3時
- ◆会場／大曲工業高校CAD室
- ◆定員／5人
- ◆申込期限／2月9日(金)
- 【問い合わせ・申し込み】
大曲工業高校(佐々木さん・遠藤さん)
☎0187-63-4060
✉sasaki-kazumi@akita-pref.ed.jp

大曲技術専門校の スキルアップセミナー

- ①技能士(建築大工)学科試験準備講習
期日／2月1日(木)・2日(金)
 - ②隅木・谷木の墨付け講習
期日／2月15日(木)・16日(金)
 - ③木造建築物の組立て等作業主任者技能講習
期日／2月27日(火)・28日(水)
- ※③は、申込期限が1月31日(水)で、受講するための資格要件があります。
- ◆対象／会社などに勤務している方
 - ◆時間／①・②午前9時～午後4時③午前9時～午後5時
 - ◆定員／各10人
 - ◆受講料／無料(別途、テキスト代)
 - 【問い合わせ・申し込み】
大曲技術専門校民間訓練支援室
☎0187-62-6321

健康に関する講演会 生活習慣病予防とアロエベラ

- ◆日時／1月23日(火)
午後1時～3時
- ◆会場／大曲交流センター
- ◆参加費／無料
- ◆講師／日本成人病予防協会健康管理士一般指導員 佐藤昭治さん
- 【問い合わせ】
大久保さん
☎090-7325-0212



大仙市の行事予定

1月16日(火)～31日(水)

1/16 火

神岡地域行政相談 ■午前10時～正午 ■神岡福祉センター
中仙地域行政相談 ■午後1時30分～3時30分

17 水

■中仙農村環境改善センター
仙北地域行政相談 ■午後1時30分～4時 ■仙北庁舎1階相談室
認知症の方と家族の集い「たんぼの会」
■午前10時～11時30分 ■大曲交流センター

18 木

19 金

20 土

21 日

古四王神社文化財防火デー ▶ P. 2
■午前10時30分～ ■古四王神社境内
■ 皇山歯科医院 (南外) ☎ 0187-74-3115

22 月

23 火

冬期防災訓練 ※詳細はだいせん日和1月号10ページをご覧ください
■午前9時～ ■協和スキー場周辺
大仙市シェイクアウト訓練
■午前11時ごろ ■市内各地

24 水

25 木

26 金

27 土

結婚支援窓口開設日 ※申込者のみ
■午前10時～正午、午後1時～3時
■市民活動交流拠点センター (Anbee 大曲2階)
ドンパル優秀映画鑑賞会 ▶ P. 3
■午後1時～ ■中仙市民会館 (ドンパル)

28 日

第10回大仙市長杯争奪ハンドボール大会・なぎなた大会
【合同開会式】 ■午前8時45分～ ■大曲体育館 ▶ P. 2
ドンパル優秀映画鑑賞会 ▶ P. 3
■午後1時～ ■中仙市民会館 (ドンパル)
■ 田口歯科医院 (大曲) ☎ 0187-63-7117

29 月

30 火

31 水

- 休日救急医療(日曜日・祝日・年末年始)
 - 医療機関/大曲厚生医療センター ☎ 0187-63-2119
 - 時間/午前9時～午後3時
 - 小児救急診療(日曜日)
 - 医療機関/大曲厚生医療センター ☎ 0187-63-2119
 - 時間/午前9時～午後3時
 - 休日歯科当番医
 - 医療機関/行事予定表の圖を確認してください
 - 時間/午前9時～正午
- ※休日歯科当番医は変更になる場合があります。受診前に電話で確認してください。

農業科学館 イベント情報

2月

【農業試験場紹介展】
期間/3月18日(日)まで
※1月30日(火)から開催

【洋ランフェスタ“春を迎える”】
期間/2月12日(月)まで
※1月6日(土)から開催中

開館時間/午前9時30分～午後4時

【問い合わせ】
県立農業科学館(月曜休館)
☎ 0187-68-2300



農業科学館では、農業について楽しく学べる展示を行っています。皆さんのお越しをお待ちしています。

あなたの献血で助かる
いのちがあります



2月の献血日程

期日	時間	会場
【中央】 4日(日) 全血	10:00～ 16:00	イオンモール大曲
【東部】 8日(木) 全血	10:00～ 11:00	日邦工業(株)秋田工場
	13:00～ 14:00	(株)タニタハウジングウ エア秋田工場
	15:00～ 16:00	(株)タニタ秋田
【中央】 18日(日) 全血	10:00～ 16:00	イオンモール大曲
【中央】 22日(木) 全血	10:00～ 12:00	大曲交流センター
	13:30～ 16:00	

※4日、18日は、昼休憩のため担当者が不在となる時間があります。ご了承ください。

【問い合わせ】
健康増進センター中央 ☎ 0187-62-1015
西部 ☎ 0187-75-0476
東部 ☎ 0187-56-7211