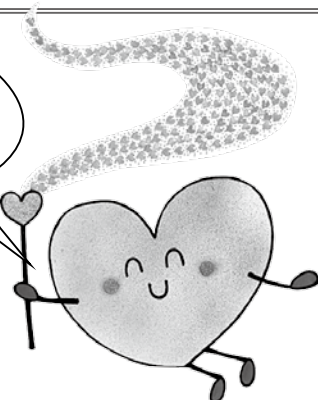
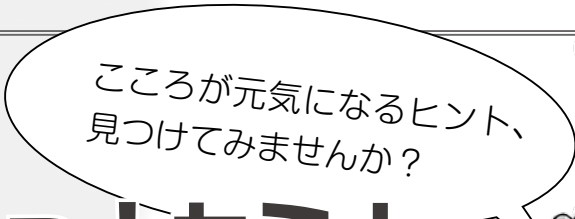


大仙市こころの健康公開講座

大仙こころほっとセミナー



いのちの妖精ハートちゃん
 (大仙市自殺予防キャラクター)

家族や友達など、身近な人のこころは元気ですか？こころは目に見えないので、元気がどうか分かりにくいことがありますね。

市では、こころが「ほっと」して元気になる方法のヒントを見つける機会として、大仙市こころの健康公開講座「大仙こころほっとセミナー」(全3回)を次の日程で開催します。どなたでも参加できますので、気軽にお越しください。

第1回

10月30日(火)

時間／午後1時30分～3時(受け付け午後1時～1時20分)
 会場／大仙市健康福祉会館(大曲通町1-14)
 講師／伊藤晴美さん(秋田笑いヨガ代表)
 申込期限／10月23日(火)

内容／「笑いとヨガでこころの健康～笑いは健康の源～」(仮題)

「笑いヨガ」で、笑いの力を体感してみましよう

笑いには、自律神経を活性化させる力やストレスを発散させる働き、さらには免疫細胞を活性化させる作用があるといわれています。

大仙こころほっとセミナー第1回目は、誰でもできる笑いの健康法「笑いヨガ」で笑顔を広める活動をしている伊藤晴美さん(秋田笑いヨガ代表)を講師に迎え、「笑いヨガ」を通じて笑いが持つ力を体感する内容です。

あなたの日常生活に、もっとたくさんの笑いを増やしませんか。



第2回

11月15日(木)

内容／「ひきこもりと向き合う家族へのヒント」(仮題)
 講師／児玉隆治さん(長信田の森診療クリニック院長)
 申込期限／11月8日(木)

第3回

12月4日(火)

内容／「アルコールで悩む家族のための対処法」(仮題)
 講師／佐藤光幸さん(杉山病院医療連携室シニアマネージャー)
 申込期限／11月27日(火)

時間／午後1時30分～3時(受け付け午後1時～1時20分)
 会場／大仙市健康福祉会館(大曲通町1-14)

※時間、会場は、第1～3回共通です。

※いずれも、健康増進センターに電話で申し込みください。
 ※第2・3回の詳しい内容は「だいせん日和10月号」でお知らせします。
 ※いずれか1回のみでの参加でも構いません。

【問い合わせ・申し込み】健康増進センター ☎0187-62-9301

対象世帯に除雪経費の一部を助成します

高齢者等雪対策総合支援事業

【問い合わせ・申請】

高齢者あんしん相談室（地域包括支援センター）

☎ 0187-63-1111 内線 178

間

口から通路玄関前の除雪や、屋根の雪下ろしなど居住する家屋に関する除雪の経費の一部を助成します。

※対象経費の上限額は7万円

◆助成要件

次の要件を全て満たす方

○市内に住所があり、現に居住している方

○居住している方のみで除雪することが困難で、なおかつ、2親等以内の親族から除雪の援助を受けることができない方

◆対象世帯

次のいずれかに該当する方で構成される世帯

○満70歳以上、または本年度内に満70歳に達する方

○障がい、介護の認定を受けている方

○児童扶養手当を受給している方

○義務教育修了前の子ども

※右記に該当しない方が住宅敷地内に居住している場合は対象になりません。（その方が冬期間不在、または除雪ができない状態である場合を除く）

※生活保護世帯は対象外です。生活保護世帯でお困りの方は生活支援課に相談ください。

◆対象となる除雪の内容

①間口除雪：道路除雪車が出動した日に、午前中に1回、間口から玄関前までの範囲で行う定期的な除雪

②屋根の雪下ろし：居住している住宅の屋根の雪下ろし

※希望者には、「雪下ろし事業者の割り当て」を行います。（降雪期前にあらかじめ担当事業者を決めることで、大雪の場合でも速やかに雪下ろしを行うことができ、体制を整えるための制度です）

③その他の除雪（住宅周りなどの屋根からの落雪した雪などの除雪①、②以外の除雪）

※居住する家屋に関する除雪は原則全て対象になります。（市と協定を締結している事業者が行う除雪に限る）

◆助成内容
対象世帯に、除雪費用が割引きとなる利用券を1世帯につき70枚交付します。利用券は、除雪費用千円につき1枚使うことができます。利用者は使用した利用券の金額に応じた自己負担分の金額を市に支払うこととなります。

◆申請方法
窓口または郵送で申し込み

◆申請場所
○大曲地域の方：高齢者あんしん相談室（地域包括支援センター）

○大曲地域以外の方：各支所 市民サービス課

※前年度利用者の方には、申請書類を郵送します。

○郵送の場合の送付先：
〒014-8601

高齢者あんしん相談室
※利用申請用紙は、申請先の窓口

に用意しているほか、市のホームページ（<http://www.city.daisen.akita.jp>）からダウンロードすることもできます。

◆申請期限
○間口除雪および雪下ろし事業者割り当ての申し込み：10月5日（金）※期限厳守

※「間口除雪」および「雪下ろし事業者割り当て」の申し込みは、降雪期前の現地確認などを行う必要があるため、申請期限までに申し込みください。

○利用券交付のみ／随時
※利用券交付のみの場合、事業者への作業依頼は各自行ってください。

◆事業内容の見直し／運用開始
○事業内容の見直し
開始から3年が経過したこと

から、本事業を今後も継続していくために、以下の見直しを行いました。

昨年度までとの変更点

- 交付する利用券の枚数増…昨年度の60枚から10枚増やして70枚にしました。
- 助成率の見直し…表1のとおり
- 間口除雪料金に目安を設定…希望する除雪の範囲に応じた料金表を作成しました。（表2）

【表1】利用券1枚あたりの自己負担額

課税状況	助成率	助成額	自己負担
非課税	70%	700円	300円
	(-5.0%)	(-50円)	(+50円)
均等割	40%	400円	600円
	(-10.0%)	(-100円)	(+100円)
所得割	10%	100円	900円
	(-15.0%)	(-150円)	(+150円)

【表2】間口除雪料金表（1シーズンあたり）

基本料金		通路除雪 ※間口部分を含む	
区分	料金	区分	料金
間口のみ	30,000円	5㎡程度	33,000円
		10㎡程度	44,000円
		20㎡程度	55,000円
		30㎡程度	62,000円
		40㎡程度	67,000円
		50㎡程度	70,000円

※通路除雪に間口部分を含みます。
※間口のみ除雪は幅2メートル・奥行き1メートルを想定しています。
※排雪場所の有無などにより、料金は変動する場合があります。

地域の高齢者世帯の支援にご協力ください

【問い合わせ・申請】

総合防災課雪対策推進室

☎ 0187-63-1111 内線 316

雪下ろし登録事業者募集

高齢者等雪対策総合支援

事業(2ページ参照)は、冬期間の在宅生活の安全確保と福祉の向上を目的に、居住する住宅を自分で除雪することが困難な高齢者世帯などに対し、雪下ろしなどの支援を行う事業です。

市では、地域の状況に合わせた支援を行うため、雪下ろし作業を行う事業者を募集しています。希望する事業者は次のとおり申請してください。

雪下ろし登録事業者とは

- ①市の「雪下ろし事業者登録名簿」に登録し、市と「高齢者等雪対策総合支援事業(雪下ろし)協定」を結びます。
- ②高齢者等雪対策総合支援事業の利用希望者からの申請受け付け後、事業者を担当世帯が割り振られます。
- ③降雪期前に、担当世帯と作業料金(市で労務単価と車両や機械の賃貸借料の標準額を設定します)や作業する時期、雪を下ろす場所などを相談します。

◆事業者の登録要件

- ①大仙市入札参加有資格者名簿に登録されている事業者
- ②大仙市小規模修繕等契約希

望者登録名簿に登録されている事業者



- ③職業訓練法人大曲仙北職業訓練協会の会員団体の構成員で①や②に該当しない事業者
- ④①～③以外の法人、個人および任意団体等の場合は、次の条件をいずれも満たす事業者

- 2人以上で雪下ろし作業を実施できる態勢にあること
- 市が実施する「雪下ろし技能講習会」を受講すること

- ◆申請方法/総合防災課雪対策推進室に用意している登録申請書と調査事項書などに必要事項を記入の上、持参または郵送してください。

- ※事業者の登録要件③および④に該当する方は、市税の納税証明書のほか、商業・法人登記簿謄本、または雪下ろし作業を実施する方の住民票および作業員名簿を添付してください。

- ◆申請期限/10月5日(金)

- ※必着

地域住民の助け合いをサポート

【問い合わせ】

本文参照

地域協働雪対策事業

地域

域が抱える雪の課題に、地域住民同士の助け合い「共助」で取り組む団体へのサポート事業「地域協働雪対策事業」を実施します。

- ◆募集団体/自治会、自主防災組織のほか、要件を満たす任意組織

※要件の詳細は問い合わせください。

◆交付対象となる作業項目と交付額(交付額は全て年額)

- ①「高齢者等世帯」「地域で支援が必要と判断した世帯」の住宅間口通路除雪(1戸当たり)：8千円
- ②①と同様の世帯の住宅屋根雪下ろし(1戸当たり)：2万1千円
- ③空き家除雪(1戸当たり)：1万円
- ④道路除雪(道路延長1メートル当たり)：特定市道640円、特定その他道路320円
- ⑤地域の一斉除雪：5万円
- ⑥②または④の実施が必須です。
- ⑦スタートアップ(必要な物品等の準備経費)：4万円
- ※初年度のみ
- ⑦保険加入：担い手分・5千円、除雪機等分・1万円(最大2台まで)

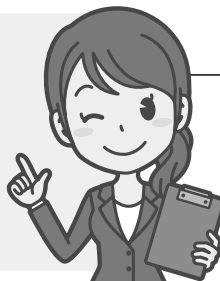
- ◆交付金の使い道について/交付対象①～⑦の作業だけでなく、①～⑦で不足した作業への使用、地域で必要とされているその他の除排雪作業にも使うことができます。

- ◆申請方法/申請に関する詳細は、大曲地域はまちづくり課、他の地域は各支所市民サービス課に問い合わせください。

- ※申請様式は市のホームページ(<http://www.city.daisen.akita.jp>)からダウンロードできます。
- ◆申請期限/10月31日(水)
- ※事業内容に関する窓口相談や、空き家除雪・道路除雪の事前相談などは随時受け付けします。
- ◆その他/必要な機械や道具は実施団体で用意してください。

- 【問い合わせ】
- 交付申請に関すること：まちづくり課 内線238・226
- 各支所市民サービス課
- 制度に関すること：総合防災課雪対策推進室 内線316





平成30年住宅・土地統計調査にご協力ください

総務省統計局では、10月1日現在で住宅・土地統計調査を実施します。住生活に関する最も基本的で重要な調査で、全国370万世帯の方々を対象としています。統計調査員が世帯へ調査のお願いにうかがった際には、インターネットでの回答、または調査票への記入で回答をお願いします。

【問い合わせ】総合政策課 内線233・278



2018年新規ALT紹介

8月に着任した6人のALT（外国語指導助手）を紹介します。

- 1 ウィティントン・カサンドラ・エミリーさん
(オーストラリア出身、担当校…平和中・神岡小・大曲中)
- 2 ラインバーグ・コリン・ジョンさん
(アメリカ出身、担当校…中仙地域の小・中学校)
- 3 ロングライト・カトリン・コールさん
(カナダ出身、担当校…大曲中・大曲小・東大曲小)
- 4 チェン・セリーン・ホイファンさん
(シンガポール出身、担当校…大曲西中・内小友小・大川西根小・南外中・南外小)
- 5 ヘミング・ルーク・エドワードさん
(イギリス出身、担当校…協和・西仙北地域の小・中学校)
- 6 パーカー・ゼイン・グレゴリーさん
(ニュージーランド出身、担当校…太田地域の小・中学校)

- 大曲庁舎（本庁）
☎ 0187-63-1111
- 大曲南庁舎
☎ 0187-66-4905
- 神岡庁舎
☎ 0187-72-2111
- 西仙北庁舎
☎ 0187-75-1111
- 中仙庁舎
☎ 0187-56-2111
- 協和庁舎
☎ 018-892-2111
- 南外庁舎
☎ 0187-74-2111
- 仙北庁舎
☎ 0187-63-3003
- 太田庁舎
☎ 0187-88-1111

大仙市ホームページ
www.city.daisen.akita.jp

Tax Info.

9月は市県民税（普通徴収）3期、国民健康保険税3期、後期高齢者医療保険料3期の納付月です。忘れずに納期内の完納をお願いします。

納付期限/
10月1日(月)

「図書館の本を見て作った作品展」作品募集

- ◆ 募集作品 / 市内の図書館にある本を参考に制作した手芸品や工芸品など
- ◆ 募集点数 / 1人2点以内
- ◆ 申し込み方法 / 大曲図書館に用意している申込用紙に必要事項を記入し、窓口にて提出(電話・ファクスでの申し込みも受け付けます)
- ◆ 期間 / 10月2日(火)から15日(月)までの午前9時～午後7時(土・日、祝日は午後5時まで)
- ◆ 応募多数の場合、期間内でも募集を締め切る場合があります。あらかじめご了承ください。
- ◆ ※詳細はだいせん日和9月号をご覧ください。

【問い合わせ・申し込み】

大曲図書館
☎ 0187(62)1012
FAX 0187(62)1023

事例紹介

コミュニティ活動に活躍 宝くじ助成で「テント」を整備

太田地域自治組織連絡協議会では、宝くじの社会貢献広報事業の一般コミュニティ助成を活用して、集会テント10張と簡単テント2張を整備しました。コミュニティ助成とは、宝くじ受託事業収入を財源に、住民が自主的に行うコミュニティ活動の促進を図ろう



「宝くじ」助成で整備したテントを活用し実施された「川口夏祭り」(太田)

と実施している事業です。

テントの

整備で、各自治組織でのコミュニティ活動がより活性化することが期待できるほか、災害時にも利用できるようになりました。

【問い合わせ】

太田支所市民サービス課

第25回サンクエスト 大曲まつり

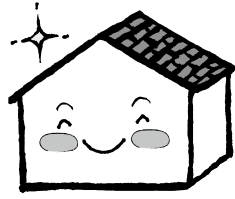
サークル活動発表のほか、食堂コーナー、子ども縁日・野菜・海産物の直売など、楽しい・おいしい催し物が盛りだくさんです。

◆日時 / 9月30日(日) 午前9時～午後4時

【問い合わせ】

サンクエスト大曲
☎ 0187(63)5572





市営住宅入居者募集

◆募集住宅／

【大曲地域】

- 笑の口市営住宅高齢者向け2戸(1DK・平成8年建築)・家賃=14,000~32,200円/月
- 笑の口市営住宅一般向け2戸(2LDK・平成8年建築)・家賃=25,700~59,100円/月
- 大花都市再生住宅高齢者向け1戸(1LDK・平成20年建築)・家賃=25,100~57,700円/月
- 大花都市再生住宅一般向け1戸(2LDK・平成20年建築)・家賃=34,600~79,600円/月

【神岡地域】

- 神岡A棟市営住宅1戸(3DK・昭和54年建築)・家賃=12,800~29,400円/月

【西仙北地域】

- 愛宕市営住宅1戸(3DK・昭和55年建築)・家賃=17,800~40,900円/月
- 天神前市営住宅単身向け1戸(1LDK・平成28年建築)・家賃=14,500~33,500円/月

【協和地域】

- 境市営住宅1戸(3DK・昭和59年建築)・家賃=16,700~38,500円/月
- 野田第2市営住宅1戸(3LDK・平成元年建築)・家賃=17,600~40,400円/月
- 野田市営住宅1戸(3LDK・平成5年建築)・家賃=17,400~40,000円/月

【南外地域】

- 梨木田市営住宅2戸(3LDK・平成8年建築)・家賃=19,200~46,700円/月

※家賃は世帯の所得に応じて決定されます。

◆**入居資格**／①同居する親族がいる方ただし、高齢者や障がいがある方は単身でも入居できる場合があります。②住宅に困っている方③収入が条例で定められている収入基準以下の方④市町村税に滞納がない方⑤同居者を含め全員が暴力団員(暴力団対策法第2条第6号に規定する暴力団員)でないこと

※入居に際しては市内に居住している連帯保証人が1人必要になります。

◆**入居可能日**／11月1日(木)

◆**申込期間**／9月18日(火)から10月3日(水)まで(土・日、祝日を除く)

【問い合わせ・申し込み】

- 大曲地域…建築住宅課 ☎0187-66-4909
- 大曲以外…各支所農林建設課



「大綱引き文化」が結んだ交流を振り返る 大仙市と韓国・唐津市の友好交流10周年記念式典

市と韓国・唐津市は、両市に共通する大綱引き文化(「刈和野の大綱引き」と「機池市大綱引き」)を縁に交流を深め、平成19年には友好交流都市となり、昨年10周年を迎えました。

昨年は唐津市で記念行事が行われ、今年は大仙市で記念行事を開催します。

記念行事では、記念式典や友好道路看板除幕式、記

念植樹・記念碑除幕式、機池市大綱引き特別展テープカットを予定しています。

記念式典は、市民の皆さんと一緒にこれまでの友好交流を振り返るとともに、10周年の節目を祝うために企画したものです。事前申し込みは不要ですので、ぜひ気軽にお越しください。

◆**日時**／10月12日(金)午前10時30分

◆**会場**／大曲市民会館・小ホール

※一般席を約60席準備しています。(事前申し込み不要)

◆**内容**／記念公演「刈和野大綱太鼓」(西仙北太鼓の会)、民謡(大仙市民謡愛好会)、記念写真展(小ホールラウンジ)など

◆**問い合わせ**
観光交流課 内線249

受講者募集

古文書に触れてみませんか 初心者古文書入門講座

大曲古文書解読研究会主催で初心者向けの古文書解読講座を開催します。古文書に興味のある方や読んでみたい方、基礎を学んで新たな楽しみを見つけませんか。

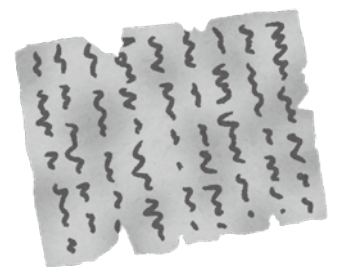
◆**日時**／10月17日(水)・24日(水)午後1時30分～3時30分

◆**会場**／大曲図書館

◆**申込期限**／10月10日(水)

◆**問い合わせ・申し込み**
大曲図書館
☎0187(62)1012

※事前に資料が必要な方は、10月11日(木)以降に大曲図書館窓口にお越しください。



古文書を読み解く基礎を学びましょう

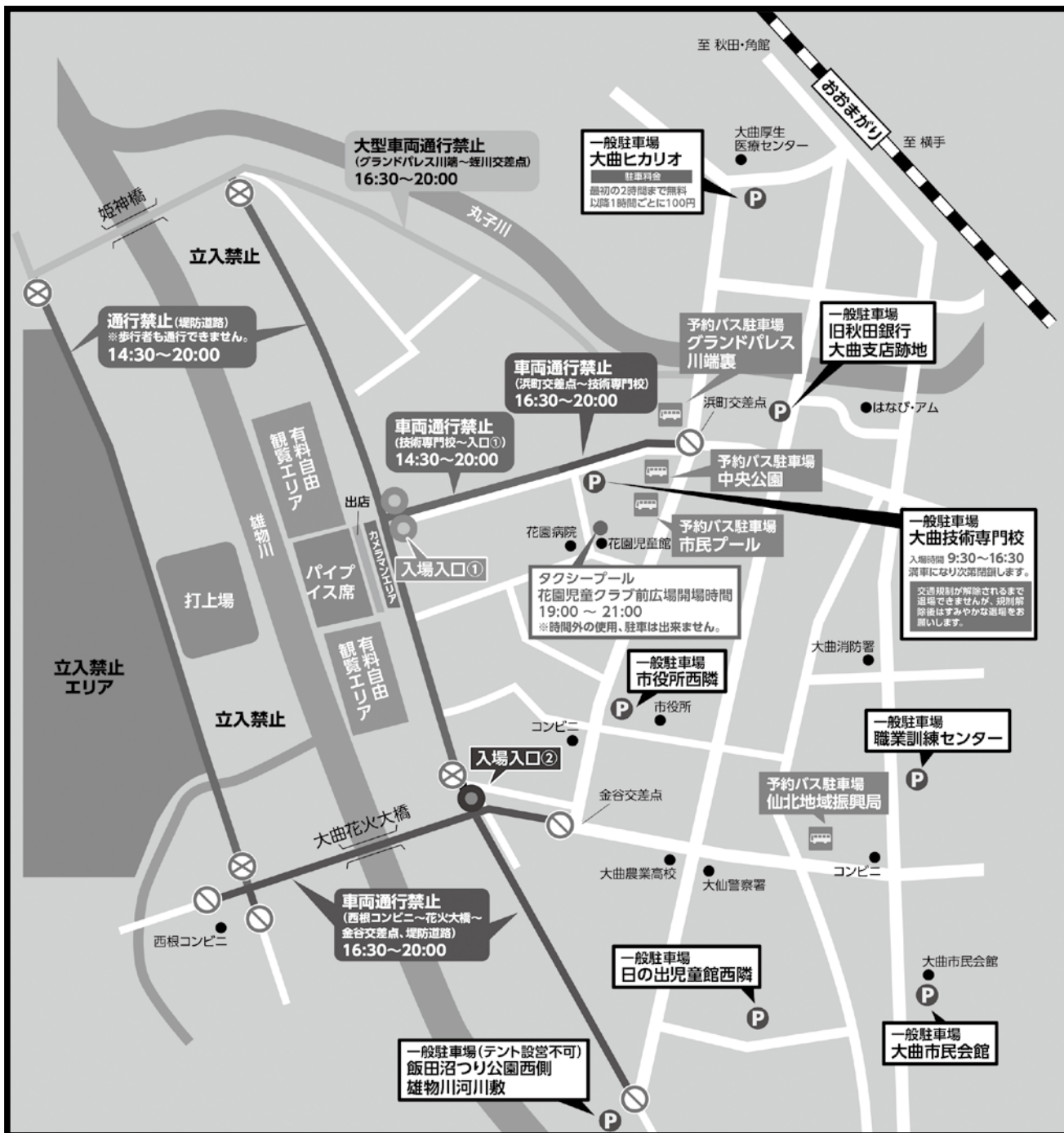
大曲の花火 ー秋の章ー

花火劇場 ～エバーグリーン～

駐 車 場 交通規制図

交通規制実施日
10月13日(土)

「大曲の花火-秋の章-」が開催される10月13日(土)に、会場周辺の一部の区域で下図のとおり交通規制を実施します。会場周辺にお住まいの方や付近の道路を通行される方には大変ご不便をおかけしますが、安全・安心の大会運営へのご協力をお願いします。



【問い合わせ】

大曲商工会議所花火振興事業部 ☎0187-88-8073 URL <https://www.omagari-hanabi.com/autumn2018/index.html>
 大仙市役所観光交流課 ☎0187-63-1111 内線216・252・273



山 や川、身の回りの生物を知ろう 夏休み親子環境学習

夏休み親子環境学習が7月31日に大曲地域の姫神公園で、8月7日に中仙地域を流れる斉内川で行われました。

身の回りにどんな生物が生息しているのを知り、自然環境を守るためにはどうしたらいいかを考えてもらおうと市や青少年育成大仙市民会議などが毎年企画しているものです。

姫神公園で行われた「昆虫博士になろう」では、12家族29人が参加し、姫神丘陵で見られる昆虫の種類について説明を受けた後、姫神公園内を散策し、昆虫採集を楽しみました。

また、斉内川で行われた「さかな博士になろう」では、9家族23人が参加。川に入り水草や石の陰に隠れている魚や水生昆虫を採集したほか、(株)自然科学調査事務所の職員から斉内川に生息する生物の説明を受け、身近な川の生態系への理解を深めました。

- 1 斉内川に生息する生物の説明を受ける参加者
- 2 斉内川で魚や水生昆虫を探す参加者
- 3 昆虫を捕まえ、喜ぶ参加者
- 4 虫取り網を覗き込み、昆虫を探す参加者

熱戦を勝ち抜き初優勝に輝いた南山第五野球部



南山第五野球部が初優勝 第26回魁星旗争奪全県550歳野球大会

第26回魁星旗争奪全県550歳野球大会が7月28日から30日までの3日間、南外山村運動広場を主会場に行われ、直近の大会や全県500歳野球大会の成績を参考に選ばれた24チームが熱戦を繰り広げました。

出場選手の合計年齢が550歳以上であることを条件に行われる大会。市内からは大曲クラブ、角間川角球クラブ、花館クラブ、神宮寺嶽クラブ、楯岡クラブの5チームが出場しました。決勝戦は、南山第五野球部(秋田市)が秋田東部クラブ(同)を15対1で下し、初優勝に輝きました。

社会を明るくする運動 講演と作文発表の集い

第68回社会を明るくする運動「講演と作文発表の集い」が7月18日、神岡農村環境改善センターで行われました。

すべての国民が犯罪や非行の防止と、罪を犯した人の更生に対する理解を深め、犯罪や非行のない地域社会を築くために行われている「社会を明るくする運動」。集いでは、秋田被害者支援センターで性暴力犯罪被害者支援を担当している佐々木桂子さんの講演のほか、中学生による作文発表や秋田保護観察所長の五島伸一さんによる講話が行われました。



犯罪・非行の防止などに関する思いが語られた作文発表

情報交差点 intersection

Information

第98回彩友会展(絵画展示など)

- ◆期間/9月28日(金)から10月1日(月)まで
- ◆時間/午前9時~午後5時
- ※初日は午前10時から。最終日は午後4時30分まで
- ◆会場/大曲交流センター
- 【問い合わせ】播摩さん ☎090-1490-1150

講習

LESSON

デイジー図書 編集ボランティア募集

視覚に障がいのある方に提供するデイジー図書(デジタル録音図書)の編集を行うボランティアを募集します。自宅のパソコンで作業をすることもできます。詳細は問い合わせください。

◆申し込み方法/住所、氏名、電話番号を記載し、メールまたはファクスで申し込み

※件名を「デイジー図書ボランティア希望」としてください。

◆申込期限/10月4日(木)

【問い合わせ・申し込み】

秋田県点字図書館

☎018(845)0031

FAX018(845)7772

✉tenji@akita.or.jp

大曲仙北職業訓練協会 特別教育講習会

◆対象/作業従事者・求職者
○小型車両系建設機械(3t未満)講習

期日/10月15日(月)・16日(火)

定員/15人

受講料/1万5千円

申込期限/9月28日(金)

○アーク溶接講習

期間/10月29日(月)から

31日(水)まで

定員/20人

受講料/1万円

申込期限/10月5日(金)

【問い合わせ・申し込み】

大曲地域職業訓練センター

☎0187(62)1726

公共職業訓練受講生を募集しています

◆対象/ハローワークに求職登録し、再就職を希望する方

◆科目・定員/金属加工技術科・15人、住宅リフォームデザイン科・15人

◆期間/11月1日(木)から

平成31年4月26日(金)まで

◆時間/午前9時20分~午後3時40分

◆会場/ポリテクセンター秋田(潟上市天王字上北野4-143)

◆受講料/無料(別途、テキスト代など)

◆申込期限/9月25日(火)

【問い合わせ】

ポリテクセンター秋田

☎018(873)3178

経営の基礎を学ぶ 大仙創業塾

◆対象/これから起業を考えている方、起業して間もない方

◆日時/10月9日(火)・16日(火)・23日(火)・30日(火)

の午後1時~5時(全4日)

◆会場/大仙市商工会神岡支所(市役所神岡庁舎隣)

◆定員/15人

◆受講料/無料

◆申込期限/10月2日(火)

【問い合わせ・申し込み】

大仙市商工会神岡支所

☎0187(72)4028

就活ステップアップ講座

◆対象/44歳までの求職活動中の方(学生は除く)

◆日時・内容/10月9日(火)午後1時30分~3時

30分・就職活動スタート講座

▼10日(水)午後1時30分~4時・心に届くビジネス

スマナー講座▼11日(木)午後1時30分~4時・面接

トレーニング講座

◆会場/Y2プラザ研修室

1または2(横手市駅前町1-21)

◆定員/各6人

イベント

EVENT

健康マルシェ(体験型)

◆日時/10月1日(月)午前10時~午後3時

◆会場/大曲交流センター

◆内容/リンパケア・アロマスプレーなどの体験(有料)、パンや飲み物、手作り小物などの販売、健康相談など

【問い合わせ】

大久保さん

☎090(7325)0212

ほろっとキッズ 秋の野山で遊ぼう

秋の野山で、自然の遊びやアウトドアアクッキングを楽しみませんか。

◆対象/小学生

※保護者も参加可

◆日時/10月14日(日)午前9時~午後3時

◆会場/

秋田県立保呂羽山少年自然の家(横手市大森町)

◆定員/20人(先着順)

◆参加費/

千円(昼食・保険代など)

◆申し込み方法/氏名、学年・年齢、郵便番号・住所、電話番号を記載し、メールまたはファクスで申し込み

◆申込期限/10月4日(木)

【問い合わせ・申し込み】

高橋さん

〒013-0208

横手市雄物川町沼館字千

刈田2(沼館保育園内)

☎0182(22)4511

☎0182(22)4517

✉numadate-rs@kosodate-web.com

大曲朗読の会 「いのち・愛」朗読発表会

◆日時/9月25日(火)午後1時30分~(午後1時開場)

◆会場/大曲市民会館・小ホール

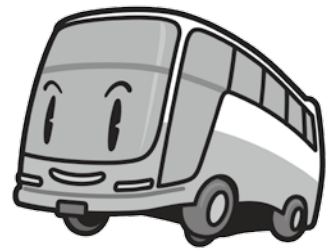
◆入場料/無料

【問い合わせ】

田口さん

☎0187(62)4254

10月1日から路線バスのダイヤが改正されます



主な変更点 【横手・大曲線】①8時30分発を平鹿総合病院まで延長
②9時05分発と9時50分発を廃止して9時40分発に統合
【川西線】①17時10分発を17時30分発に変更②18時20分発を廃止
【問い合わせ】羽後交通大曲営業所 ☎0187-63-2215

第18回びんだれ山のど自慢全国大会

◆日時／9月22日(土) 午前9時～(午前8時30分開場)
◆会場／協和市民センター(和ピアノ)・大ホール
◆入場料／前売り1500円 当日1700円
※軽食付き

◆入場券販売会場／①協和公民館②大会実行委員長宅(協和境字野田45)

【問い合わせ】佐藤さん ☎090(3640)6304

お知らせ

INFORMATION

エコマイスター自然観察会

◆対象／県南地域在住の方
◆期日／9月30日(日)
◆集合時間／午前8時
◆集合場所／大曲駅東口
◆行程／道の駅おがち／院内銀山／岩井堂／院内銀山資料館／湯沢文化会館／十文字道の駅／横手わいわいプラザ／仙南道の

駅雁の里

◆参加費／100円
※あきたエコマイスター県南協議会会員は無料

◆申込期限／9月20日(木)

【問い合わせ・申し込み】

伊藤さん ☎090(4889)5798

発達障害児・者巡回相談会

希望する方は事前に申し込みください。

◆対象／発達障がいのある方やその可能性がある方、その家族や関係機関の方

◆日時／10月18日(木) 午後1時～3時

◆会場／大曲交流センター

【問い合わせ・申し込み】秋田県発達障害者支援センター「ふきのとう秋田」 ☎018(826)8030

18歳以上のひきこもりに関する巡回相談

◆対象／18歳以上のひきこもり状態にある方やその家族など

◆日時／10月17日(水) 午前10時30分～午後2時30分

◆会場／大仙保健所
◆定員／4人

※平日午前10時～午後4時まで受け付け。匿名での受け付け可。

◆申込期限／10月9日(火)

【問い合わせ・申し込み】

秋田県ひきこもり相談支援センター

☎018(831)2525

司法書士・土地家屋調査士無料専門相談会

◆日時／10月6日(土) 午前10時～午後3時

◆会場／大曲交流センター

◆相談内容／相続、遺言、登記、成年後見、多重債務、土地の分筆・合筆、地目変更、建物の新築・増築・滅失登記、土地の境界に関する事など

【問い合わせ】秋田県司法書士会 ☎018(824)0187

秋田県土地家屋調査士会 大曲支部 ☎0187(87)3130



介護保険住宅改修受領委任実業者の登録研修会

住宅改修費の支給に係る受領委任実業者は登録申請が必要です。登録を希望する事業者は研修を受講する必要があります。平成28年度に登録された事業者も今回の更新登録研修会を受講することで登録が継続されます。

◆期日／10月23日(火)

◆時間／【新規登録】午後1時30分～3時30分(午後1時10分～受け付け開始)

【更新登録】午後2時30分～3時30分

◆会場／市役所仙北庁舎3階・大会議室

◆申し込み方法／OS介護ネット (<http://www.oskaigonet.net>) の申込書に必要事項を記入し、ファクスまたは郵送で申し込み

◆申込期限／10月9日(火)

【問い合わせ・申し込み】介護保険事務所保険給付班 ☎014-0805

高梨字由茂木10(市役所仙北庁舎内) ☎0187(86)3911

FAX 0187(86)3914

佐野町交差点がスクランブル交差点になりました

大曲地域花館地区の佐野町交差点は、横断歩行者の安全性と利便性の向上や周辺交通の円滑化を図るため、8月からスクランブル交差点(斜め横断可)の運用を開始しました。

歩行者の皆さんへ

- 1 信号をよく確認して横断歩道を通行してください。
- 2 歩行者用信号が青色になっても、左右の車が止まったかをよく確認してから横断してください。

ドライバーの皆さんへ

- 1 車両用の信号をよく確認して通行してください。
- 2 歩行者用信号が青色の時は、車両用の信号機は赤色です。

【問い合わせ】大仙警察署交通課 ☎0187-63-3355

大仙市の行事予定

9 / 16 日 歯 太田歯科診療所 (太田) ☎ 0187-88-1400

平成 30 年第 3 回大仙市議会定例会 (第 4 日)
 ■午前 10 時～■議場 (大曲庁舎)

市議会議員研修会
 ■午後 3 時～■グラントパレス川端

18 火

大曲地域行政相談
 ■午前 10 時～正午 ■大曲交流センター 2 階教材準備室
 西仙北地域行政相談 ■午前 10 時～正午
 ■強首地区公民館

協和地域行政相談
 ■午前 9 時～正午 ■協和公民館船岡分館 (共学館)
 ■午後 1 時～4 時 ■協和市民センター (和ピア)

南外地域行政相談 ■午前 10 時～正午 ■南外コミュニティセンター
 太田地域行政相談 ■午前 10 時～正午 ■太田庁舎市民相談室

19 水

神岡地域行政相談 ■午前 10 時～正午 ■神岡福祉センター
 中仙地域行政相談 ■午後 1 時 30 分～3 時 30 分

■中仙農村環境改善センター
 仙北地域行政相談 ■午後 1 時 30 分～3 時 30 分
 ■仙北庁舎 1 階相談室

全県 500 歳野球大会 (～ 26 日)
 ■【開会式】午前 7 時～【試合】午前 8 時 30 分～ (大会 4 日目を
 降は午前 9 時～)
 ■神岡野球場ほか 17 会場

22 土

結婚支援窓口開設日※申込者のみ
 ■午前 10 時～正午、午後 1 時～3 時
 ■市民活動交流拠点センター (Anbee 大曲 2 階)

23 日

歯 ホワイト歯科医院 (大曲) ☎ 0187-86-3180

グラウンドゴルフ上達講座※申込者のみ
 ■午前 10 時～11 時 30 分 ■仙北健康広場

28 金

法テラス巡回無料法律相談※申込者のみ
 ■午後 1 時～4 時 ■大曲交流センター

30 日

初心者囲碁入門教室
 ■午前 9 時 30 分～受け付け開始 ■仙北ふれあい文化センター
 第 13 回大仙市子ども囲碁大会
 ■午前 9 時 30 分～受け付け開始 ■仙北ふれあい文化センター
 歯 にしき歯科クリニック (仙北市) ☎ 0187-47-3855

- 休日救急医療 (日曜日・祝日・年末年始)
 ■医療機関 / 大曲厚生医療センター ☎ 0187-63-2119
 ■時間 / 午前 9 時～午後 3 時
- 小児救急診療 (日曜日)
 ■医療機関 / 大曲厚生医療センター ☎ 0187-63-2119
 ■時間 / 午前 9 時～午後 3 時
- 休日歯科当番医
 ■医療機関 / 行事予定表の歯を確認してください
 ■時間 / 午前 9 時～正午
 ※休日歯科当番医を受診する際にはお電話で確認のうえ受診してください。

人口と世帯数		人口増減内訳	
※()内前月比		8/31現在	
人口	82,127人 (-7.6)	出生	41人
男	38,524人 (-3.6)	死亡	111人
女	43,603人 (-4.0)	転入	103人
世帯数	31,416世帯 (-3)	転出	109人

※住民基本台帳登録数

農業科学館 イベント情報

10月

【農業科学館秋の感謝祭】

日時 / 10月6日(土)
 午前9時30分～午後2時30分

【水産振興センター紹介展】

期間 / 10月14日(日)まで
【林業研究研修センター紹介展】
 期間 / 10月16日(火)から
 12月2日(日)まで

【秋季さつき展】

期間 / 10月5日(金)から
 7日(日)まで

【春蘭・葉変わり縞物展】

期日 / 10月13日(土)・14日(日)

【大仙菊花同好会第36回菊花展】

期間 / 10月30日(火)から
 11月6日(火)まで

【土器に生ける秋の草花展】

期間 / 10月6日(土)から
 21日(日)まで

【バラフェスタ”秋を彩る”】

期間 / 10月28日(日)まで

開館時間 / 午前9時30分～
 午後4時30分

【問い合わせ】

県立農業科学館 (月曜休館)
 ☎ 0187-68-2300

あなたの献血で助かる
 いのちがあります



10月の献血日程

期日	時間	会場
2日(火) 全血	10:00～11:45 13:00～16:00	大曲厚生医療センター
15日(月) 全血	10:00～11:30 13:00～14:00 15:00～16:00	大曲ヒカリオ イベント広場 (株) オールホンダ大曲四ツ屋店
21日(日) 全血	10:00～16:00	イオンモール大曲
23日(火) 全血	10:00～11:20 12:20～13:10 15:00～16:00	宮腰精機(株)刈和野工場 (株)ホクエツ秋田大曲工場 ミツワ(株)ホクトプラ事業部

※21日は、昼休憩のため担当者が不在となる時間があります。ご了承ください。

※会場・時間は、変更になる場合があります。

【問い合わせ】

健康増進センター ☎0187-62-9301
 西部 ☎0187-75-0476
 東部 ☎0187-56-7211

2018.9 広報「だいせん日和」お知らせ版

発行：大仙市
 〒014-8601
 秋田県大仙市大曲花園町1番1号

編集：広報広聴課 ■印刷：有限会社 佐藤印刷所
 ☎0187(83)1111代表 http://www.city.daisen.akita.jp/