

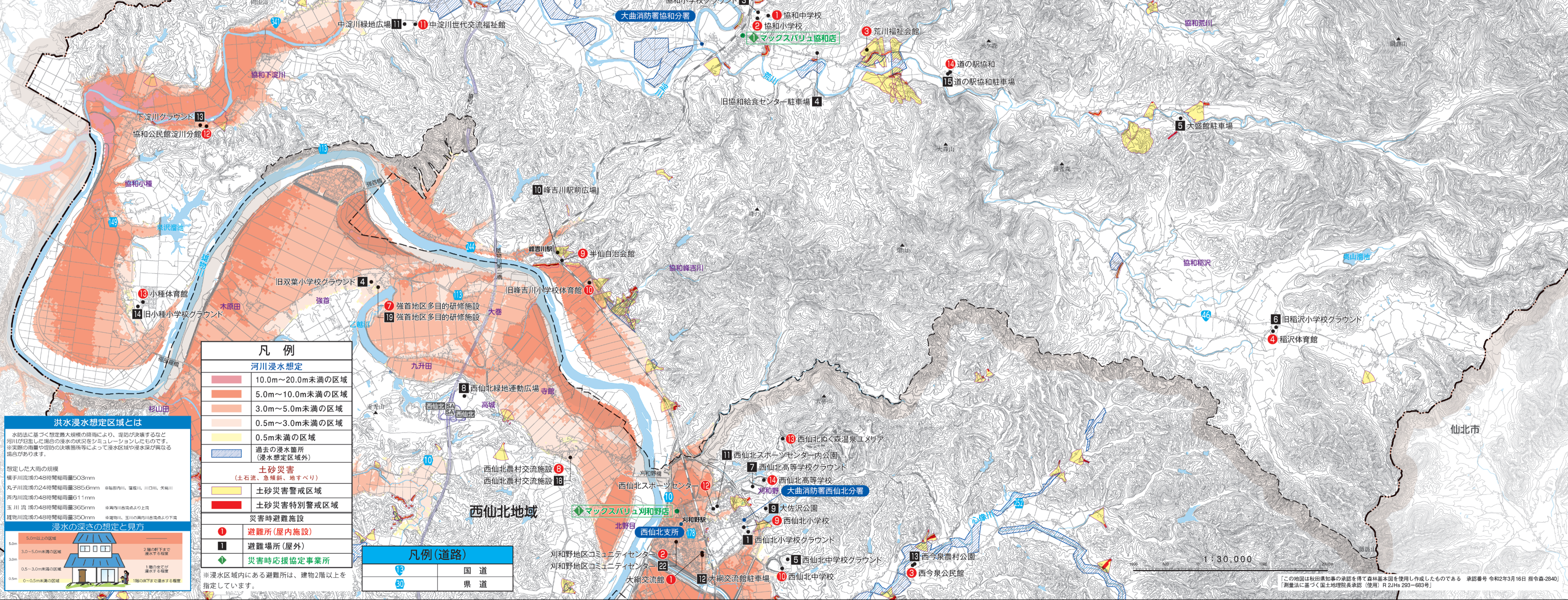
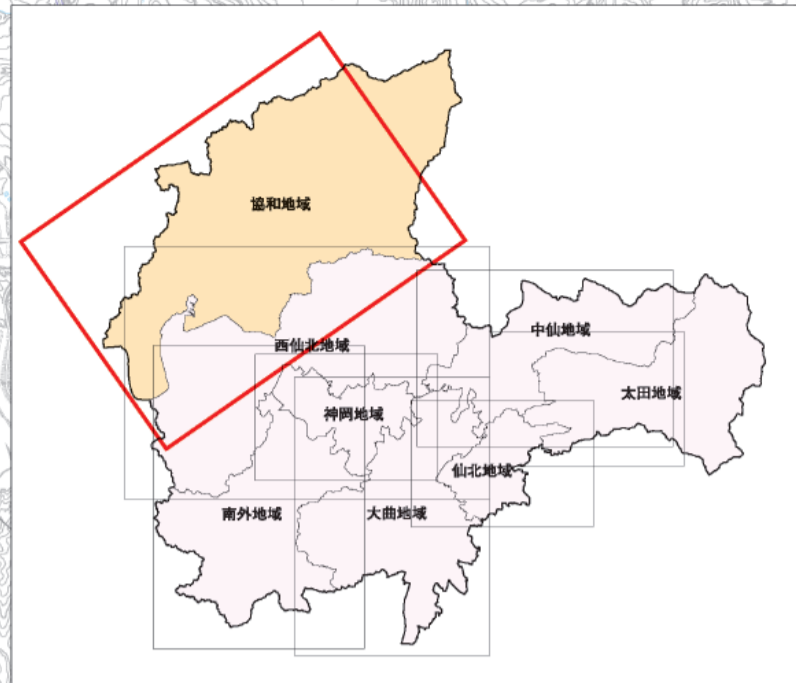
大仙市ハザードマップ(協和地域)

災害の状況に応じて開設する避難所をお知らせします

〔協和地域〕避難所(屋内施設)						
NO	名称	所在地	電話番号	対象となる災害の種類	AED設置	特設公衆電話
1	協和中学校	協和堤字岸館90	018-892-3025	○ ○ ○ ○ ○ ○	○	○
2	協和小学校	協和堤字岸館37	018-881-6868	○ ○ ○ ○ ○ ○	○	○
3	荒川福祉会館	協和荒川字平塚22	018-892-2071	○ ○ ○ ○ ○ ○	○	○
4	稲沢体育館	協和稲沢字堤ヶ沢出口6		○ ○ ○ ○ ○ ○	○	○
5	協和市民センター「和ピア」	協和船岡字大袋1-7	018-892-3820	○ ○ ○ ○ ○ ○	○	○
6	宇津野自治会館	協和船岡字上宇津野282-2		○ ○ ○ ○ ○ ○	○	○
7	船岡共学館	協和船岡字中野159-2		○ ○ ○ ○ ○ ○	○	○
8	美山荘	協和船岡字上庄内71-1	018-893-2050	○ ○ ○ ○ ○ ○	○	○
9	半仙自治会館	協和船岡字上庄内71-1		○ ○ ○ ○ ○ ○	○	○
10	旧峰吉川小学校体育館	協和峰吉川字南明谷地1-1		○ ○ ○ ○ ○ ○	○	○
11	中淀川世代交流福祉館	協和中淀川字島屋野22	018-896-2750	○ ○ ○ ○ ○ ○	○	○
12	協和公民館淀川分館	協和下淀川字車田16-1	018-896-2111	○ ○ ○ ○ ○ ○	○	○
13	小種体育館	協和小種字上鏡台2-1		○ ○ ○ ○ ○ ○	○	○
14	道の駅協和	協和荒川字新田裏15-2	018-881-6646	○ ○ ○ ○ ○ ○	○	○

〔協和地域〕避難場所(屋外)						
NO	名称	所在地	対象となる災害の種類			
1	協和市民センター「和ピア」駐車場	協和船岡字大袋1-7	○ ○ ○			
2	協和支所駐車場	協和堤字野田4-2	○ ○ ○			
3	協和小学校グラウンド	協和堤字岸館37	○ ○ ○			
4	旧協和給食センター駐車場	協和荒川字下谷地10	○ ○ ○			
5	大盛館駐車場	協和荒川字川前9-1	○ ○ ○			
6	旧稲沢小学校グラウンド	協和稲沢字堤ヶ沢出口6	○ ○ ○			
7	旧船岡小学校グラウンド	協和船岡字上中野126-1	○ ○ ○			
8	宇津野農村公園	協和船岡字上宇津野278-2	○ ○ ○			
9	協和スキー場駐車場	協和船岡字上庄内71-1	○ ○ ○			
10	峰吉川駅前広場	協和峰吉川字半仙64-21	○ ○ ○			
11	中淀川緑地広場	協和中淀川字島屋野24	○ ○ ○			
12	特別養護老人ホーム峰山荘駐車場	協和中淀川字中村12-2	○ ○ ○			
13	下淀川グラウンド	協和下淀川字車田29-2	○ ○ ○			
14	旧小種小学校グラウンド	協和小種字中台15-4	○ ○ ○			
15	道の駅協和駐車場	協和荒川字新田裏15-2	○ ○ ○			
16	特別養護老人ホーム峰山荘駐車場		○ ○ ○			

災害時応援協定事業所(協和地域)		
NO	事業所名	所在地
1	一時避難場所	※開設した際はお知らせします
2	マックスバリュ協和店	協和上淀川字上淀川10-1



凡例	
河川浸水想定	
	10.0m~20.0m未満の区域
	5.0m~10.0m未満の区域
	3.0m~5.0m未満の区域
	0.5m~3.0m未満の区域
	0.5m未満の区域
	過去の浸水箇所(浸水想定区域外)
土砂災害	
	土砂災害警戒区域
	土砂災害特別警戒区域
災害時避難施設	
	避難所(屋内施設)
	避難場所(屋外)
	災害時応援協定事業所

凡例(道路)	
	国道
	県道

洪水浸水想定区域とは

水防法に基づく想定最大降雨の降雨により、堤防が決壊するなど河川が氾濫した場合の浸水の状況をシミュレーションしたものです。 ※実際の雨量や堤防の決壊箇所等によって浸水区域や浸水深が異なる場合があります。

想定した大雨の規模

根手川流域の48時間総雨量503mm
 丸内川流域の24時間総雨量385.6mm ※高野川、窪川、川中川、荒川
 赤井川流域の48時間総雨量511mm
 玉川流域の48時間総雨量365mm ※高野川流域より上流
 雑木川流域の48時間総雨量350mm ※高野川、玉川の両川流域より下流

浸水の深さの想定と見方

1.0m以上の区域
 3.0~5.0m未満の区域
 5.0m以上の区域

2. 階の下で浸水する区域
 1. 階の下で浸水する区域
 1階の下で浸水する区域

大仙市 総務部 総合防災課