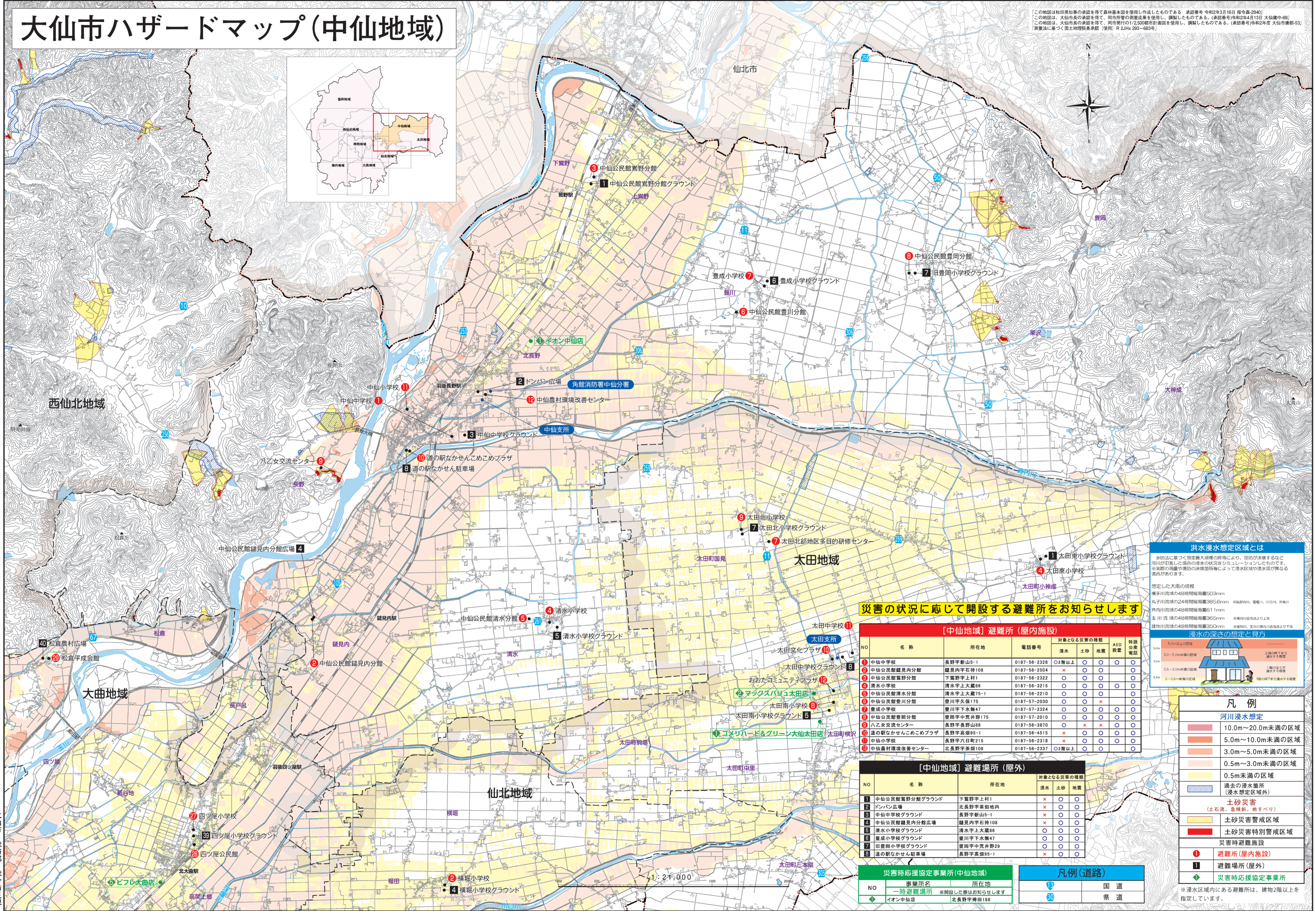


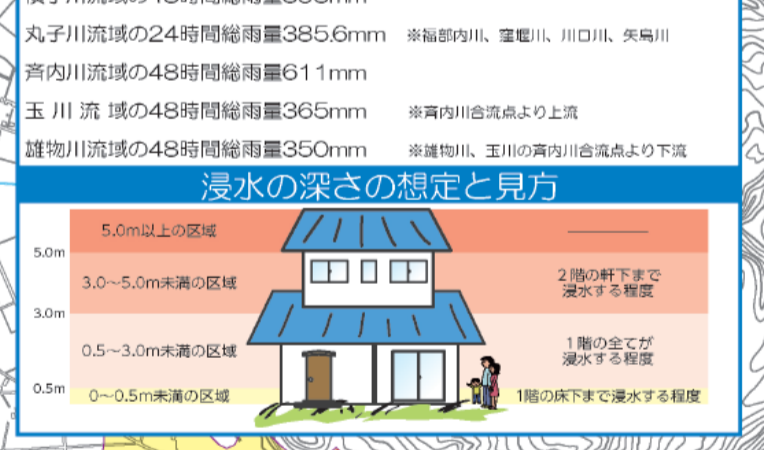
大仙市ハザードマップ(中仙地域)

この地図は秋田県知事の承認を得て基図基本図を使用し作成したものである 承認番号 令和2年3月16日 指今基-2840
 この地図は、大仙市長の承認を得て、市所管の測量成果を使用し、調製したものである。(承認番号)令和2年4月13日 大仙建中-60
 この地図は、大仙市長の承認を得て、市所管の1/2,500都市計画図を使用し、調製したものである。(承認番号)令和2年度 大仙市建中-53
 測量法に基づく国土地理院承認(使用) R 2/2Hs 293-683号



洪水浸水想定区域とは
 水防法に基づく想定最大降雨の降雨により、道路が決壊するなど河川の氾濫した際の浸水の状況をシミュレーションしたものです。
 ※実際の雨量や堤防の決壊箇所等によって浸水区域や浸水深が異なる場合があります。

想定した大雨の規模
 横手川流域の48時間総雨量503mm
 丸子川流域の24時間総雨量385.6mm ※稲庭川、豊川、川口川、矢野川
 赤内川流域の48時間総雨量311mm
 玉川流域の48時間総雨量365mm ※青森川、大森川、大森川
 雄物川流域の48時間総雨量350mm ※雄物川、雄川の青森川合流より下流



災害の状況に応じて開設する避難所をお知らせします

[中仙地域] 避難所 (屋内施設)									
NO	名称	所在地	電話番号	対象となる災害の種類			AED設置	特設公衆電話	
				浸水	土砂	地震			
1	中仙中学校	長野字新山5-1	0187-56-2328	○	2層以上	○	○	○	
2	中仙公民館鐘見内分館	鐘見内字石持108	0187-56-2504	×	○	○	○	○	
3	中仙公民館常野分館	下常野字上村1	0187-56-2322	×	○	○	○	○	
4	清水小学校	清水字上大蔵86	0187-56-3215	○	○	○	○	○	
5	中仙公民館清水分館	清水字上大蔵75-1	0187-56-2210	○	○	○	○	○	
6	中仙公民館豊岡分館	豊岡字久保175	0187-57-2030	○	○	×	○	○	
7	豊成小学校	豊川字下水無47	0187-57-2324	○	○	○	○	○	
8	中仙公民館豊岡分館	豊岡字中荒井野175	0187-57-2010	○	○	○	○	○	
9	八乙女交流センター	長野字長野山88	0187-56-3670	○	×	×	○	○	
10	道の駅なかせんこめプラザ	長野字高畑95-1	0187-56-4515	×	○	○	○	○	
11	中仙小学校	長野字六町215	0187-56-2318	×	○	○	○	○	
12	中仙農村環境改善センター	北長野字茶畑108	0187-56-2337	○	2層以上	○	○	○	

[中仙地域] 避難場所 (屋外)				
NO	名称	所在地	対象となる災害の種類	
			浸水	土砂
1	中仙公民館常野分館グラウンド	下常野字上村1	×	○
2	ドンバン広場	北長野字茶畑地内	×	○
3	中仙中学校グラウンド	長野字新山5-1	×	○
4	中仙公民館鐘見内分館広場	鐘見内字石持108	×	○
5	清水小学校グラウンド	清水字上大蔵86	○	○
6	豊成小学校グラウンド	豊川字下水無47	○	○
7	旧豊岡小学校グラウンド	豊岡字中荒井野29	○	○
8	道の駅なかせんこめ駐車場	長野字高畑95-1	×	○

災害時応援協定事業所(中仙地域)		
NO	事業所名	所在地
	一時避難場所	※開設した際はお知らせします
	イオン中仙店	北長野字持田188

凡例(道路)	
	国道
	県道

凡例	
	河川浸水想定 10.0m~20.0m未満の区域
	5.0m~10.0m未満の区域
	3.0m~5.0m未満の区域
	0.5m~3.0m未満の区域
	0.5m未満の区域
	過去の浸水箇所 (浸水想定区域外)
	土砂災害 (土石流、急傾斜、地すべり)
	土砂災害警戒区域
	土砂災害特別警戒区域
	災害時避難施設 1 避難所(屋内施設)
	2 避難場所(屋外)
	災害時応援協定事業所

※浸水区域内にある避難所は、建物2階以上を指定しています。

大仙市 総務部 総合防災課