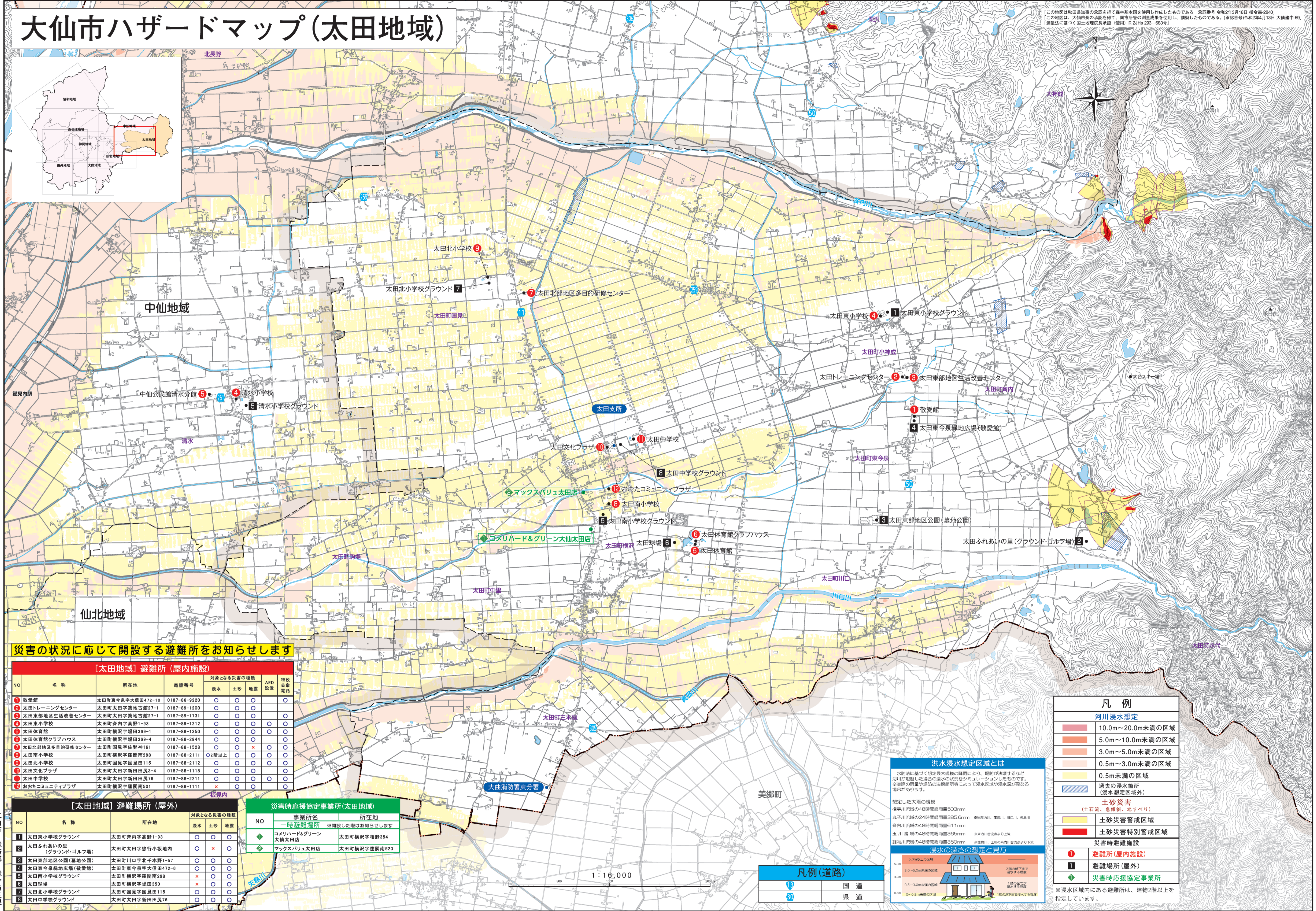
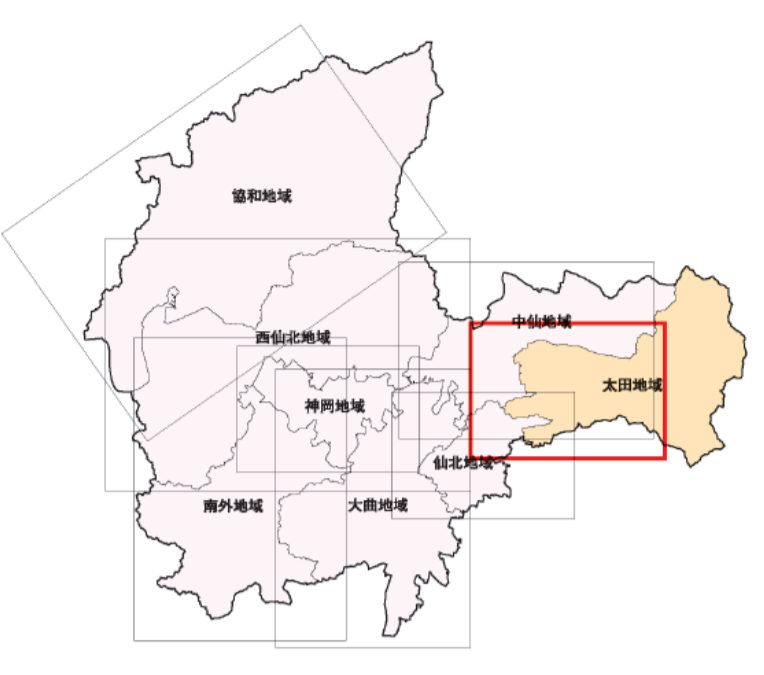


大仙市ハザードマップ(太田地域)

この地図は秋田県知事の承認を得て森林基本図を使用し作成したものである 承認番号 令和2年3月16日 発令第284号
 この地図は、大仙市長の承認を得て、開市所管の測量成果を使用し、複製したものである。(承認番号)令和2年4月13日 大仙建中-69
 測量法に基づく国土地理院長承認 (使用) R 2JHs 203-683号



災害の状況に応じて開設する避難所をお知らせします

[太田地域] 避難所 (屋内施設)								
NO	名称	所在地	電話番号	対象となる災害の種類			AED設置	特設公衆電話
				浸水	土砂	地震		
1	敬愛館	太田町東今泉字大信田472-10	0187-86-9220	○	○	○	○	○
2	太田トレーニングセンター	太田町太田字築地古館27-1	0187-89-1200	○	○	○	○	○
3	太田東部地区生活改善センター	太田町太田字築地古館27-1	0187-89-1731	○	○	○	○	○
4	太田東小学校	太田町青内字高野1-93	0187-89-1212	○	○	○	○	○
5	太田体育館	太田町横沢字塚田369-1	0187-88-1350	○	○	○	○	○
6	太田体育館クラブハウス	太田町横沢字塚田369-4	0187-88-2944	○	○	○	○	○
7	太田北部地区多目的研修センター	太田町国見字佐勢神161	0187-88-1528	○	○	×	○	○
8	太田南小学校	太田町横沢字塚田298	0187-88-2111	○	○	○	○	○
9	太田北小学校	太田町国見字国見田115	0187-88-2112	○	○	○	○	○
10	太田文化プラザ	太田町太田字新田田76	0187-88-1118	○	○	○	○	○
11	太田中学校	太田町太田字新田田76	0187-88-2211	○	○	○	○	○
12	おおたコミュニティプラザ	太田町横沢字塚田南501	0187-88-1111	×	○	○	○	○

[太田地域] 避難場所 (屋外)					
NO	名称	所在地	対象となる災害の種類		
			浸水	土砂	地震
1	太田東小学校グラウンド	太田町青内字高野1-93	○	○	○
2	太田ふれあいの里 (グラウンド・ゴルフ場)	太田町太田字豊行小坂地内	○	×	○
3	太田東部地区公園 (墓地公園)	太田町河口字北千本野1-57	○	○	○
4	太田東今泉緑地広場 (敬愛館)	太田町東今泉字大信田472-6	○	○	○
5	太田南小学校グラウンド	太田町横沢字塚田298	×	○	○
6	太田球場	太田町横沢字塚田350	×	○	○
7	太田北小学校グラウンド	太田町国見字国見田115	○	○	○
8	太田中学校グラウンド	太田町太田字新田田76	○	○	○

災害時応援協定事業所 (太田地域)		
NO	事業所名	所在地
1	一時避難場所 ※開設した際はお知らせします	
1	コメリハード&グリーン 大仙太田店	太田町横沢字塚田南54
2	マックスバリュ太田店	太田町横沢字塚田南520

洪水浸水想定区域とは

水防法に基づく想定最大規模の降雨により、河川が氾濫した場合の浸水の状況をシミュレーションしたものです。
 ※浸水の深さや浸水の発生時期等によって浸水区域や浸水深が異なる場合があります。

浸水の深さの想定と見方

- 5.0m以上の区域: 2階以上で浸水する程度
- 3.0~5.0m未満の区域: 2階以下で浸水する程度
- 0.5~3.0m未満の区域: 1階以下で浸水する程度
- 0~0.5m未満の区域: 1階以下で浸水する程度

凡例

河川浸水想定

- 10.0m~20.0m未満の区域
- 5.0m~10.0m未満の区域
- 3.0m~5.0m未満の区域
- 0.5m~3.0m未満の区域
- 0.5m未満の区域

土砂災害

- 土砂災害警戒区域
- 土砂災害特別警戒区域

災害時避難施設

- 1 避難所 (屋内施設)
- 2 避難場所 (屋外)
- 3 災害時応援協定事業所

※浸水区域内にある避難所は、建物2階以上を指定しています。

凡例 (道路)

	国道
	県道

1:16,000

大仙市 総務部 総合防災課