

大仙市地域子育て支援拠点施設

「つなっこひろば」をご利用ください!

場所：大綱交流館内幼児室（大仙市刈和野字愛宕下24番地1）

専属スタッフ2名が常駐しておりますので、皆さまどうぞお気軽にご利用ください。

☆つなっこひろばのご利用について☆

開館時間：10:00～16:00

利用料金：無料

対象：0歳から小学校低学年までの子ども及びその保護者（市外の方の利用もできます。）

開設日：毎週 水、木、金、土曜日（臨時休館有り）

休館日：日、月、火曜日
8/13～8/14、12/29～1/3

※お子さまだけのご利用はできません。

受付



利用者登録

【新規の方】
利用者登録申請
（利用カード発行）

※利用カードは、お帰りの際にお渡します。

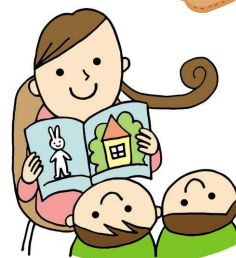
【2回目以降のご利用】
※利用カードを受付に提出するだけです。



①ひろば利用・子育て親子の交流

親子で一緒に遊んだり、いろんな親子とふれあうことができます。

お誕生会や季節行事等も開催します。



②子育てに関する相談の実施（子育てアドバイザーの配置）

子育て等の相談や悩みなどを解決するお手伝いをするため、常時2名の子育てアドバイザーを配置しています。

③地域の子育て関連情報の提供（掲示板、情報誌等）



実施主体：大仙市

つなっこひろば TEL 080-8214-8159

問い合わせ

大仙市健康福祉部子ども支援課 TEL 0187-63-1111 内線150

西仙北支所市民サービス課 TEL 0187-75-2973

※ ひろばの名称は、開設する刈和野地区が国指定重要無形民俗文化財の刈和野の大綱引きで有名なことと、子どもに分かりやすく親しみやすいことから「つなっこひろば」と命名しました。