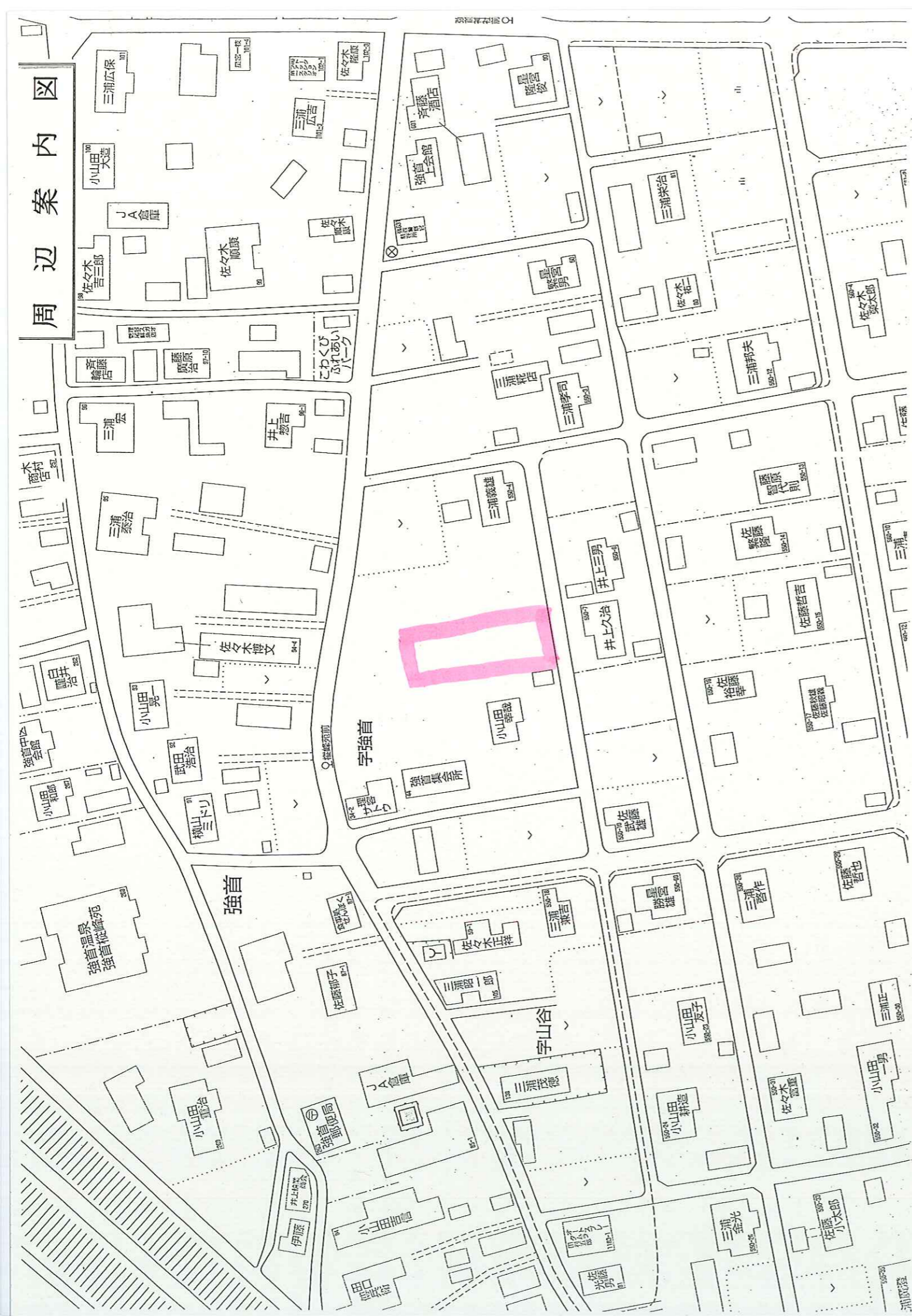


図内案周辺



18	表題部	大仙市強首字上野台			
		12番1	原野	㊦	49818
					50438
					940
					864
				11765	③12番3ないし12番14を合筆 〔昭和42年6月29日〕
	権利部 所有権	大仙市			平成21年12月24日 第8776号
19	表題部	大仙市強首字上野台			
		15番1	原野		1990
	権利部 所有権	仙北郡西仙北町			平成1年3月20日 第2082号
20	表題部	大仙市強首字強首			
		550番5	宅地		3654 36
					2029 38
	権利部 所有権	大仙市			平成21年12月24日 第8776号
21	表題部	大仙市強首字強首			
		550番8	宅地		758 18
	権利部 所有権	大仙市			平成21年12月24日 第8776号
22	表題部	大仙市強首字強首			
		550番9	宅地		199 82
	権利部 所有権	仙北郡西仙北町			平成9年11月10日 第4056号
23	表題部	大仙市強首字強首			
		550番11	宅地		300 07
					298 21
					③550番11、550番65に分筆 〔平成10年7月24日〕

\* 下線のあるものは抹消事項であることを示す。



請求部分	所在	大山市強首字強首		地番	550番5	種類	土地改良所在図
出縮	力尺	1/500	精度分	座標系 番号又は 記号	地図に準ずる図面	分類	補記事項
作成年月日	平成9年12月15日		付年月日 (原図)				

310142

前 550-5

地番 550-5  
550-72, 550-73

地積測量図

土地の所在 大 仙 市  
仙北郡西仙北町強首字強首

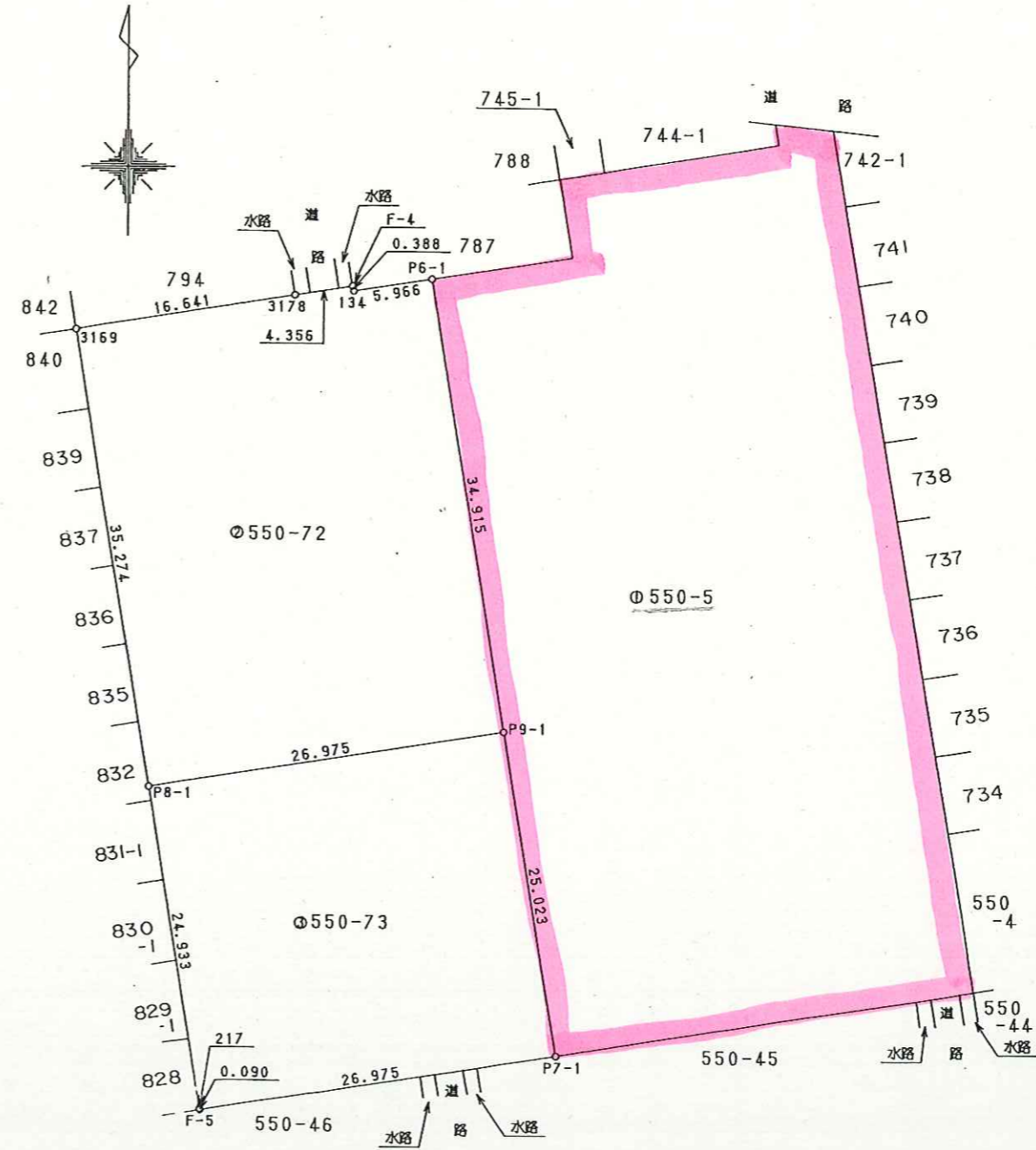
座標求積表

地番 ② 550-72					
測点	Xn	Yn	Xn+1-Xn-1	(Xn+1 - Xn-1)Yn	距離
P9-1	-49337.524	-46940.001	38.828	-1822586.358828	34.915
P6-1	-49303.068	-46945.644	33.505	-1572913.802220	5.966
134	-49304.019	-46951.534	-0.570	26762.374380	0.388
F-4	-49303.638	-46951.608	-0.325	15259.272600	4.356
3178	-49304.344	-46955.906	-3.448	161903.963888	16.641
3169	-49307.086	-46972.320	-37.552	1763904.560640	35.274
P8-1	-49341.896	-46966.619	-30.438	1429569.949122	26.975
倍面積					1899.959582
面積					949.9797910
地積					949.97 m <sup>2</sup>

地番 ② 550-73					
測点	Xn	Yn	Xn+1-Xn-1	(Xn+1 - Xn-1)Yn	距離
P8-1	-49341.896	-46966.619	-28.977	1360951.718763	24.933
217	-49366.501	-46962.590	-24.694	1159694.197460	0.090
F-5	-49366.590	-46962.574	4.283	-201140.704442	26.975
P7-1	-49362.218	-46935.956	29.066	-1364240.497096	25.023
P9-1	-49337.524	-46940.001	20.322	-953914.700322	26.975
倍面積					1350.014363
面積					675.0071815
地積					675.00 m <sup>2</sup>

残地番 ② 550-5			
公簿	3654.3676680	總計	1624.9869725
		残地	2029.3806955
		地積	2029.38 m <sup>2</sup>

境界標の種類	筆界 (測点番号)
コンクリート杭	3169, 3178, F-4, 134
合成樹脂杭	P6-1, P7-1, P8-1, P9-1
金属プレート	F-5



作製者 仙北郡西仙北町刈和野字上ノ台荒屋敷 全地8  
土地家屋調査士 鎌田 衛  
(平成14年3月22日作製)

申請人 仙北郡西仙北町長 小松 隆 明  
縮尺 1/500

(秋田県土地家屋調査士会統一用紙)

H14.4.2.