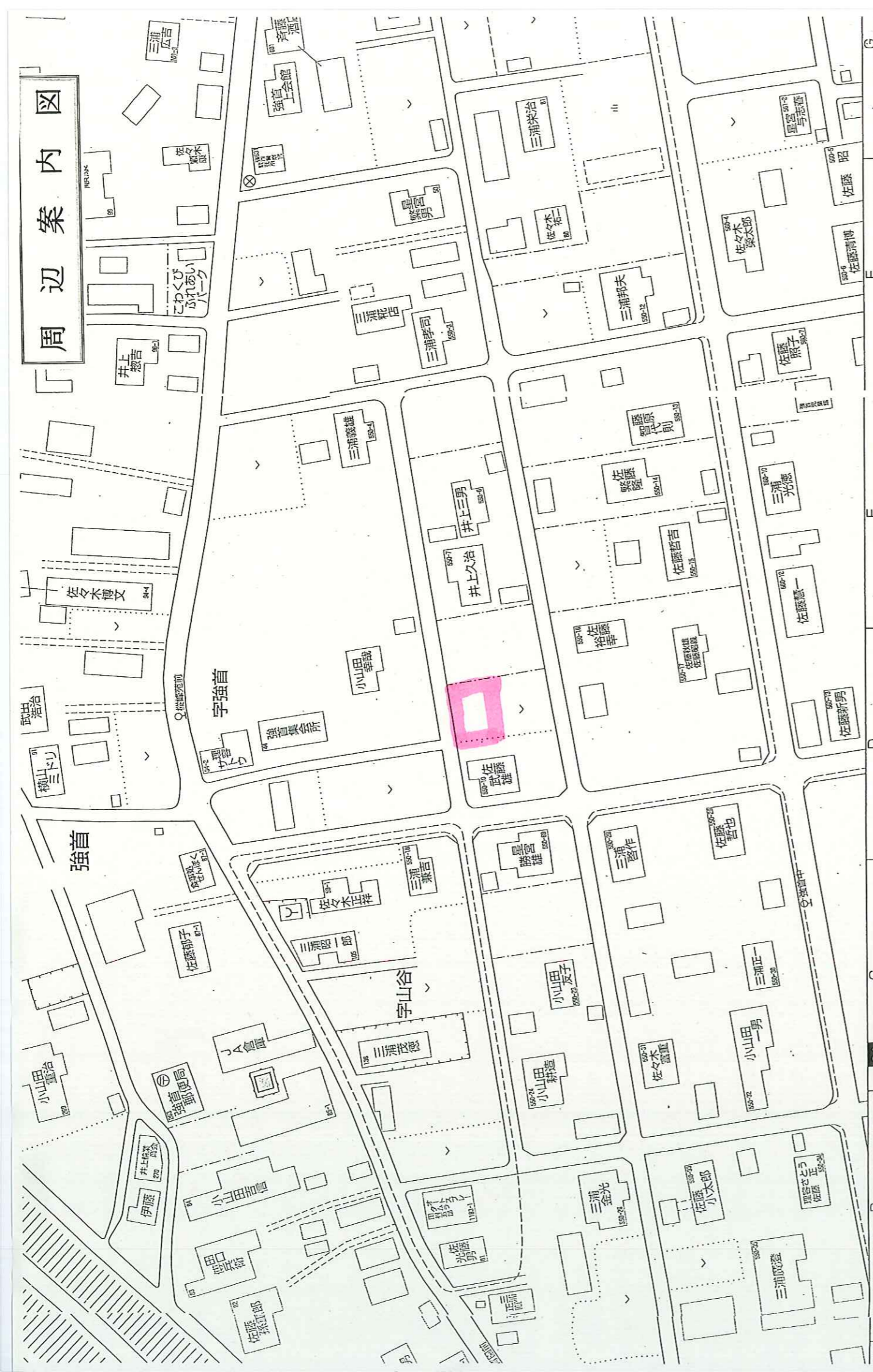


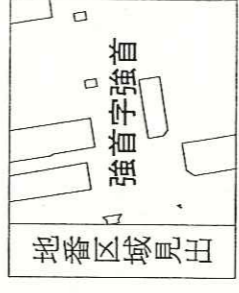
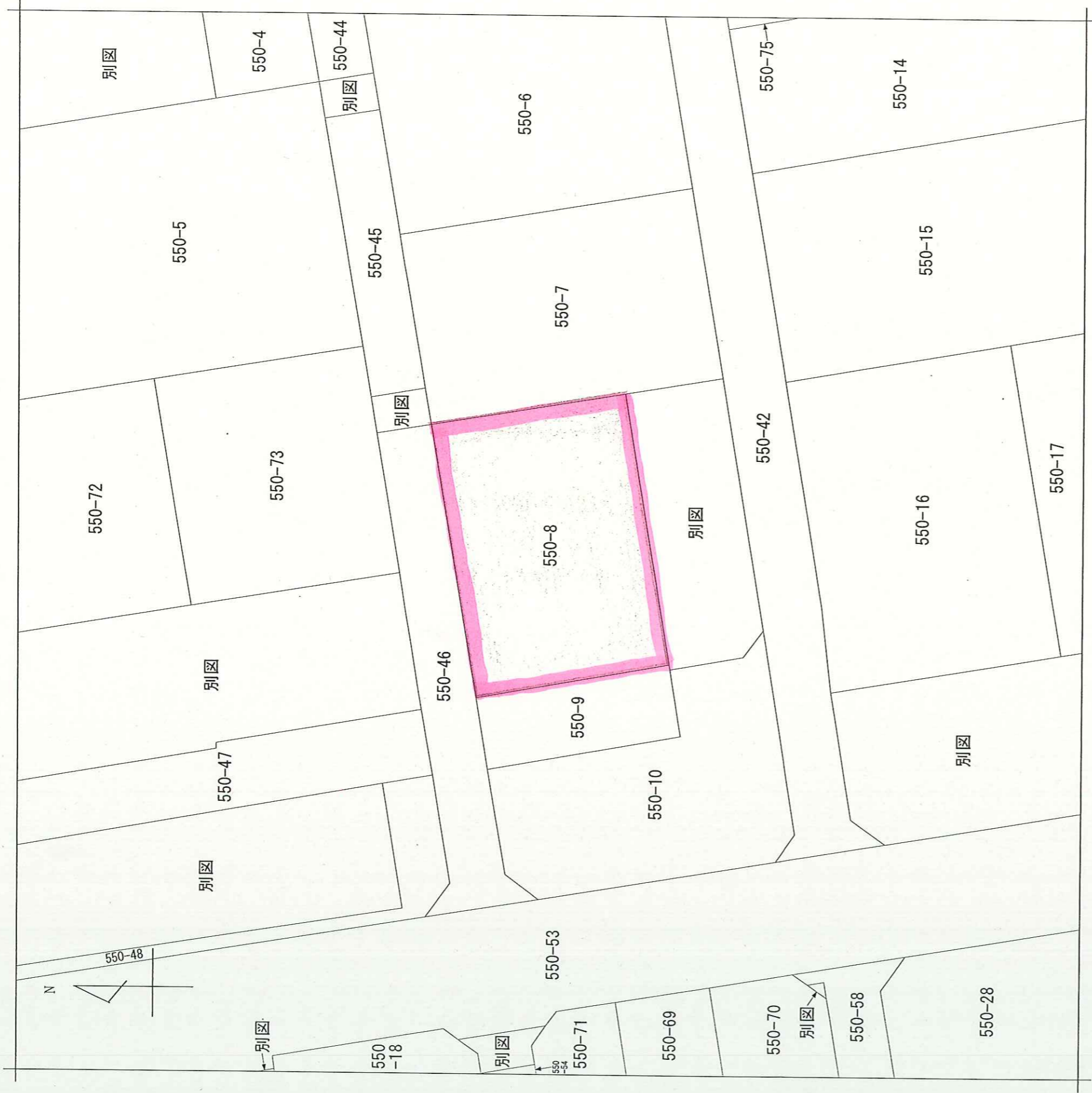
周辺案内図



富塚歯科医院
TEL 7E-413E
〒985-0803 大仙市富塚三丁目10-1

18	表題部	大仙市強首字上野台			
	12番1	原野	㊤	49818	
				50438	③13番を合筆 〔昭和42年6月29日〕
				940	③12番1、12番3ないし12番55 に分筆 〔昭和42年6月29日〕
				864	③12番1、12番75に分筆 〔昭和48年10月6日〕
			11765	③12番3ないし12番14を合筆 〔平成9年5月26日〕	
権利部 所有権	大 仙 市			平成21年12月24日 第8776号	
19	表題部	大仙市強首字上野台			
	15番1	原野		1990	
権利部 所有権	仙 北 郡 西 仙 北 町			平成1年3月20日 第2082号	
20	表題部	大仙市強首字強首			
	550番5	宅地		3654 36	550番1から分筆 〔平成9年12月17日〕
				2029 38	③550番5、550番72、550番 73に分筆 〔平成14年4月2日〕
権利部 所有権	大 仙 市			平成21年12月24日 第8776号	
21	表題部	大仙市強首字強首			
	550番8	宅地		758 18	550番1から分筆 〔平成9年12月17日〕
権利部 所有権	大 仙 市			平成21年12月24日 第8776号	
22	表題部	大仙市強首字強首			
	550番9	宅地		199 82	550番1から分筆 〔平成9年12月17日〕
権利部 所有権	仙 北 郡 西 仙 北 町			平成9年11月10日 第4056号	
23	表題部	大仙市強首字強首			
	550番11	宅地		300 07	550番1から分筆 〔平成9年12月17日〕
				298 21	③550番11、550番65に分筆 〔平成10年7月24日〕

* 下線のあるものは抹消事項であることを示す。

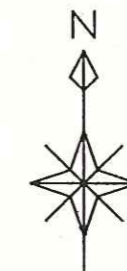


請求部	所在	大崎市強首字強首		地番	550番8	種類	土地改良所在図
出力尺	1/500	精度分	座標系 番号又は 記号	分類	地図に準ずる図面	補記事項	
作成年月日	平成9年12月15日		付年月日 (原図)				

310075

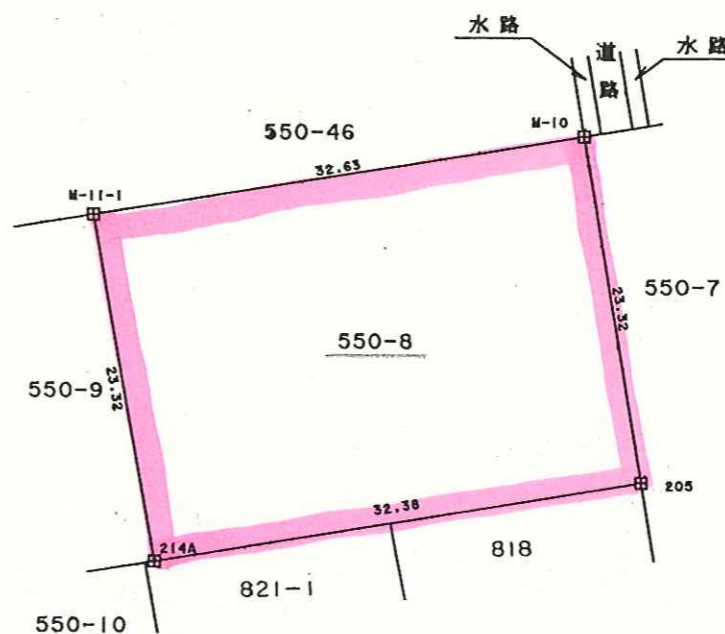
1枚目と同様

地番	550-8	地積測量図 (7/69)
土地の所在	大仙市 仙北郡西仙北町強首字強首	



求積表

地番 550-8				
NO.	X ⁿ	Y ⁿ	X ⁿ · (Y ⁿ⁺¹ - Y ⁿ⁻¹)	距離
M-11-1	-49375.647	-46977.302	1390911.975990	32.63
214A	-49398.625	-46973.275	-1777313.128875	23.32
205	-49393.358	-46941.323	-1391410.894860	32.38
M-10	-49370.346	-46945.105	1776295.678734	23.32
合計			-1516.369011	
合計面積			758.1845055	
地積			758.18 m ²	



境界標の種類	
コンクリート枕	田

作製者 西仙北町役場 建設課 伊藤 滋泰 (平成9年11月27日作製)

申請人 仙北郡西仙北町長 小松 隆明

縮尺 1/500