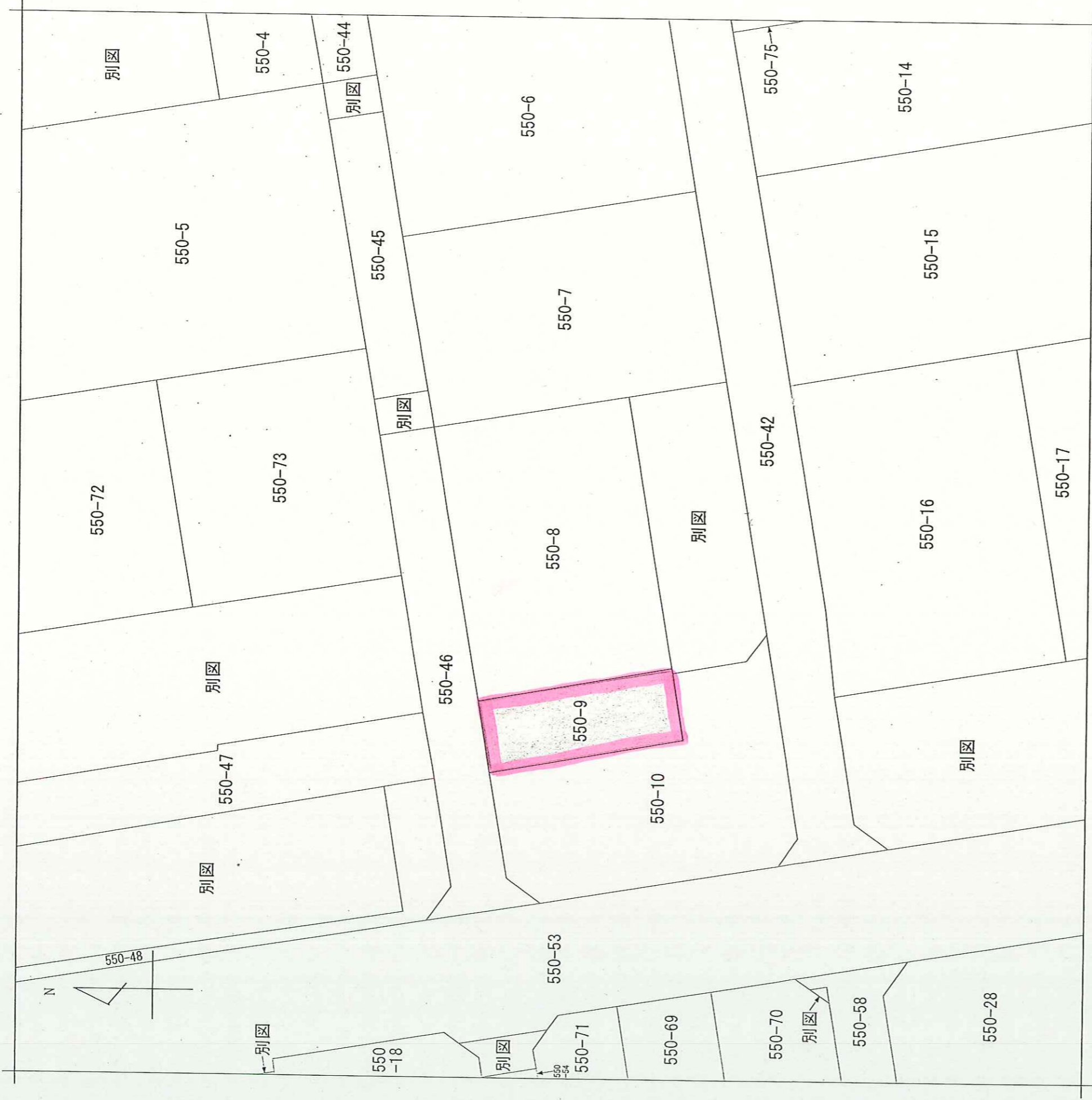


18	表題部	大仙市強首字上野台			
		12番1	原野	㊦ 49818	
				50438	③13番を合筆 〔昭和42年6月29日〕
				940	③12番1、12番3ないし12番55 に分筆 〔昭和42年6月29日〕
				864	③12番1、12番75に分筆 〔昭和48年10月6日〕
			11765	③12番3ないし12番14を合筆 〔平成9年5月26日〕	
	権利部 所有権	大仙市			平成21年12月24日 第8776号
19	表題部	大仙市強首字上野台			
		15番1	原野	1990	
	権利部 所有権	仙北郡西仙北町			平成1年3月20日 第2082号
20	表題部	大仙市強首字強首			
		550番5	宅地	3654 36	550番1から分筆 〔平成9年12月17日〕
				2029 38	③550番5、550番72、550番 73に分筆 〔平成14年4月2日〕
	権利部 所有権	大仙市			平成21年12月24日 第8776号
21	表題部	大仙市強首字強首			
		550番8	宅地	758 18	550番1から分筆 〔平成9年12月17日〕
	権利部 所有権	大仙市			平成21年12月24日 第8776号
22	表題部	大仙市強首字強首			
		550番9	宅地	199 82	550番1から分筆 〔平成9年12月17日〕
	権利部 所有権	仙北郡西仙北町			平成9年11月10日 第4056号
23	表題部	大仙市強首字強首			
		550番11	宅地	300 07	550番1から分筆 〔平成9年12月17日〕
				298 21	③550番11、550番65に分筆 〔平成10年7月24日〕

\* 下線のあるものは抹消事項であることを示す。

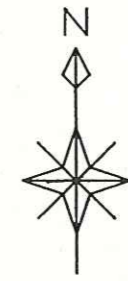


請求部	所在	大崎市強首字強首		地番	550番8	種類	土地改良所在図
出力縮尺	1/500	精度分	座標系又は 番号又は 記号	分類	地図に準ずる図面	補記事項	
作成年月日	平成9年12月15日		備付年月日 (原図)				

310076

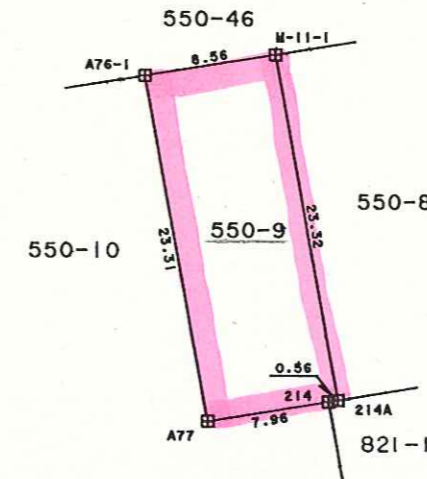
1枚目と同様

地番	550-9	地積測量図	(8/69)
土地の所在	大仙市 仙北郡西仙北町強首字強首		



求積表

NO.	X <sub>n</sub>	Y <sub>n</sub>	X <sub>n</sub> · (Y <sub>n+1</sub> - Y <sub>n-1</sub> )	距離
A76-1	-49377.056	-46985.755	218493.472800	8.56
A77	-49400.021	-46981.727	-586971.049522	23.31
214	-49398.727	-46973.873	-417518.040604	7.96
214A	-49398.625	-46973.275	169387.885125	0.60
M-11-1	-49375.647	-46977.302	616208.074560	23.32
合計			-399.657641	
合計面積			199.8288205	
地積			199.82 m <sup>2</sup>	



境界標の種類	
コンクリート杭	田

作製者	西仙北町役場 建設課 伊藤滋泰 (平成9年11月27日作製)	申請人	仙北郡西仙北町長 小松 隆明	縮尺	1/500
-----	--------------------------------	-----	----------------	----	-------