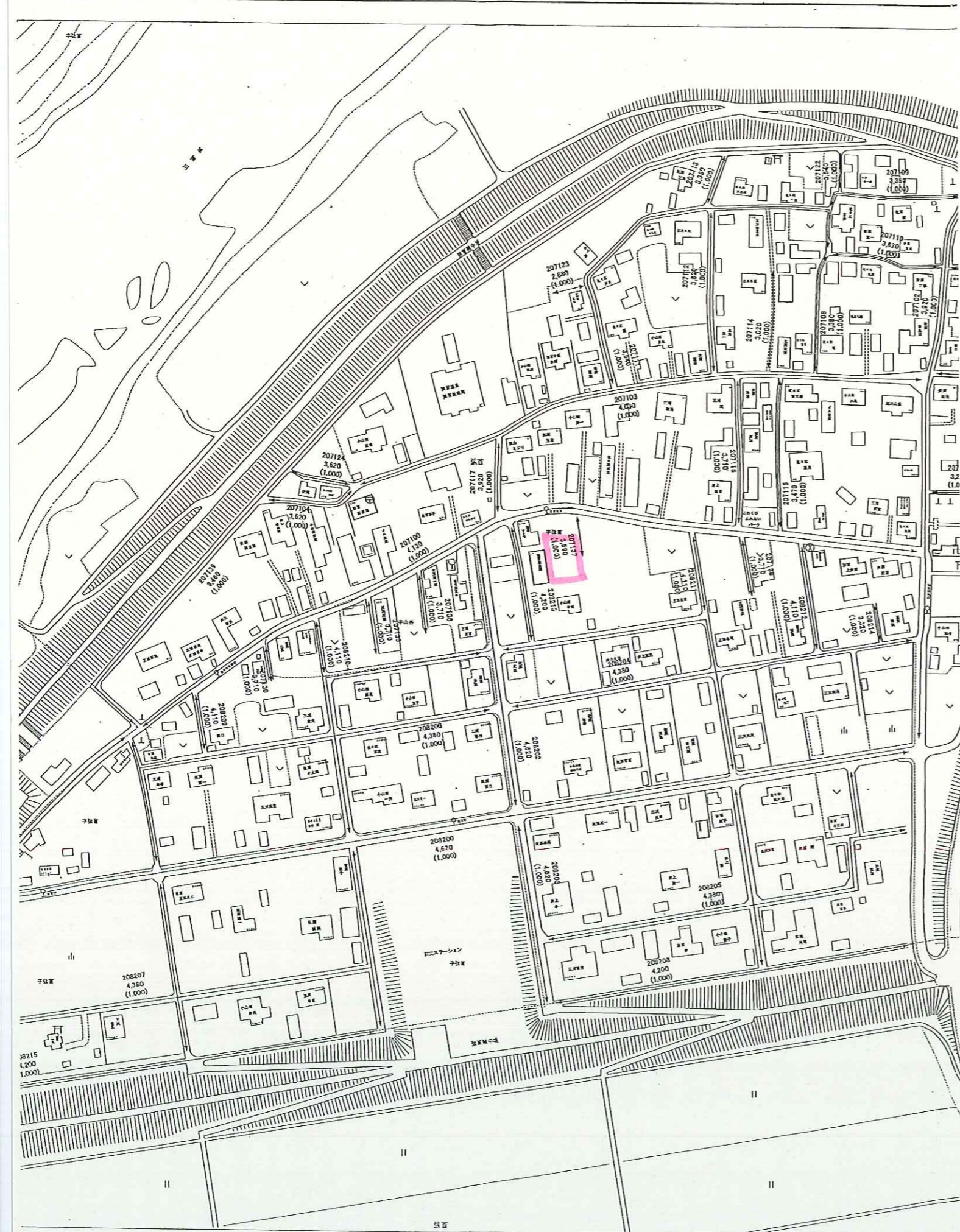
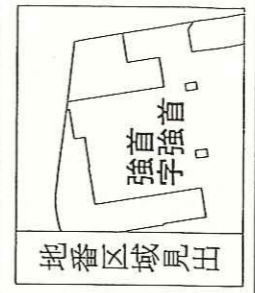


権利部 所有権	仙北郡西仙北町			平成13年5月24日 第4638号
権利部 甲区	1 付記1号	買戻特約	平成11年3月11日 第744号	期間 平成10年7月9日から10年間 買戻権者 仙北郡西仙北町
24	表題部	大仙市強首字強首		
	550番74	宅地	730	37 550番21から分筆 〔平成15年4月3日〕
権利部 所有権	大仙市			平成21年12月24日 第8776号
25	表題部	大仙市強首字強首		
	550番39	宅地	423	35 550番1から分筆 〔平成9年12月17日〕
権利部 所有権	仙北郡西仙北町			平成9年11月10日 第4056号
26	表題部	大仙市強首字強首		
	550番72	宅地	949	97 550番5から分筆 〔平成14年4月2日〕
権利部 所有権	大仙市			平成21年12月24日 第8776号
27	表題部	大仙市強首字強首		
	560番57	宅地	295	25 560番3から分筆 〔平成15年4月3日〕
権利部 所有権	仙北郡西仙北町			平成10年6月17日 第1996号
28	表題部	大仙市強首字強首		
	560番25	宅地	8509	26 560番1から分筆 〔平成10年6月23日〕
権利部 所有権	大仙市			平成21年12月24日 第8776号
29	表題部	大仙市強首字強首		
	560番26	宅地	811	41 560番1から分筆 〔平成10年6月23日〕
権利部 所有権	大仙市			平成21年12月24日 第8776号
30	表題部	大仙市強首字強首		
	560番31	宅地	1759	30 560番1から分筆 〔平成10年6月23日〕
権利部 所有権	大仙市			平成21年12月24日 第8776号

* 下線のあるものは抹消事項であることを示す。





請求部	所在	大仙市強首字強首		地番	550番5		
出力縮尺	1/500	精度区分	座標系又は番号は記号	分類	地図に準ずる図面	種類	土地改良所在図
作成年月日	平成9年12月15日		備付年月日(原図)	補記事項			

310142

前 550-5

地番 550-5
550-72, 550-73

地積測量図

土地の所在 大仙市
仙北郡西仙北町強首字強首

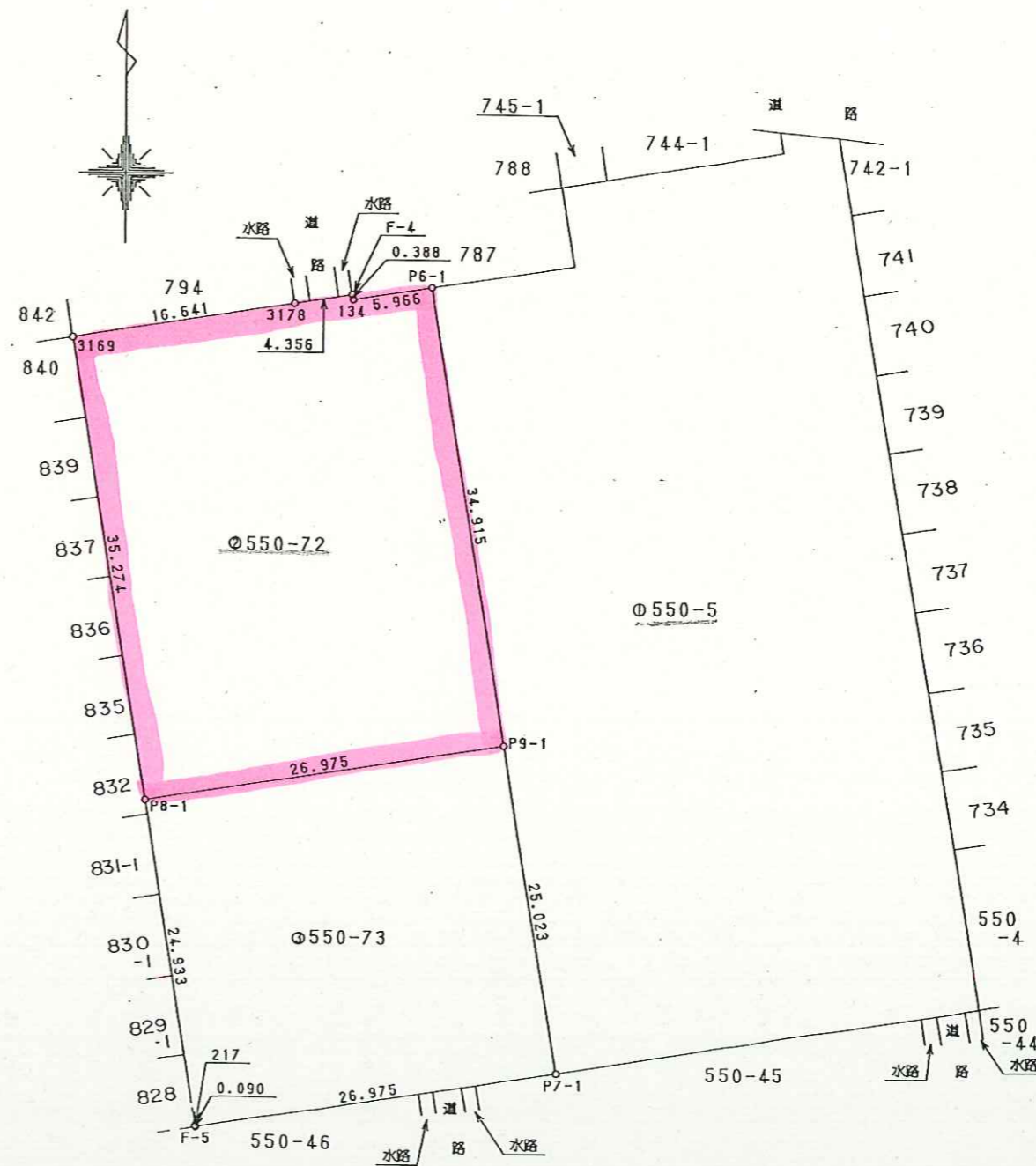
座標求積表

地番	② 550-72				距離
測点	Xn	Yn	Xn+1-Xn-1	(Xn+1 - Xn-1)Yn	
P9-1	-49337.524	-46940.001	38.828	-1822586.358828	34.915
P6-1	-49303.068	-46945.644	33.505	-1572913.802220	5.966
134	-49304.019	-46951.534	-0.570	26762.374380	0.388
F-4	-49303.638	-46951.608	-0.325	15259.272600	4.356
3178	-49304.344	-46955.906	-3.448	161903.963888	16.641
3169	-49307.086	-46972.320	-37.552	1763904.560640	35.274
P8-1	-49341.896	-46966.619	-30.438	1429569.949122	26.975
			倍面積	1899.959582	
			面積	949.9797910	
			地積	949.97	m ²

地番	② 550-73				距離
測点	Xn	Yn	Xn+1-Xn-1	(Xn+1 - Xn-1)Yn	
P8-1	-49341.896	-46966.619	-28.977	1360951.718763	24.933
217	-49366.501	-46962.590	-24.694	1159694.197460	0.090
F-5	-49366.590	-46962.574	4.283	-201140.704442	26.975
P7-1	-49362.218	-46935.956	29.066	-1364240.497096	25.023
P9-1	-49337.524	-46940.001	20.322	-953914.700322	26.975
			倍面積	1350.014363	
			面積	675.0071815	
			地積	675.00	m ²

残地番	② 550-5			
公簿	3654.3676680	總計	1624.9869725	
		残地	2029.3806955	
		地積	2029.38	m ²

境界標の種類	筆界 (測点番号)
コンクリート杭	3169, 3178, F-4, 134
合成樹脂杭	P6-1, P7-1, P8-1, P9-1
金属プレート	F-5



作製者 仙北郡西仙北町刈和野字上ノ台荒屋敷 鎌田 衛
土地家屋調査士 鎌田 衛
(平成14年3月22日作製)

申請人 仙北郡西仙北町長 小松 隆
縮尺 1/500

(秋田県土地家屋調査士会統一用紙)

H14.4.2.