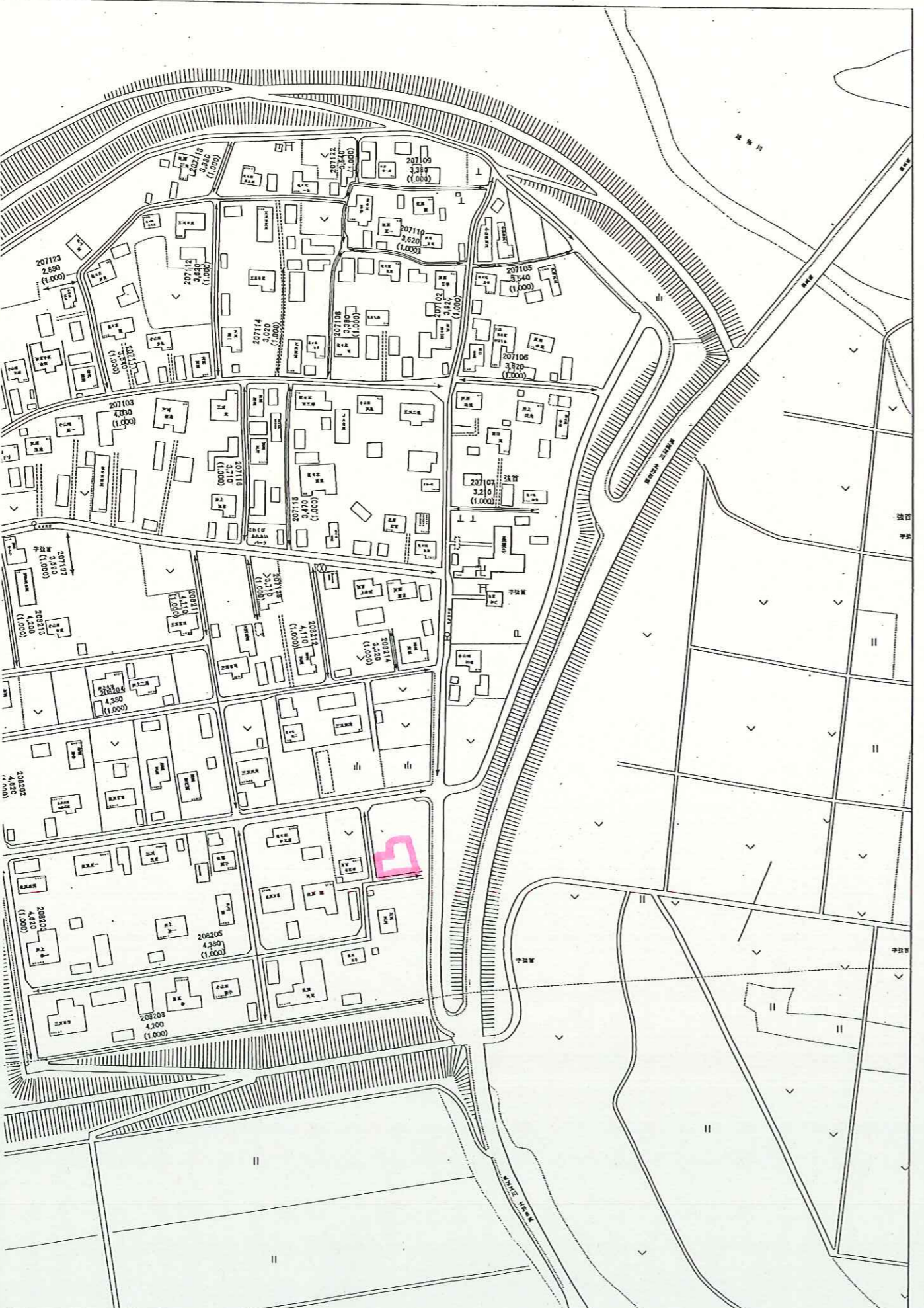
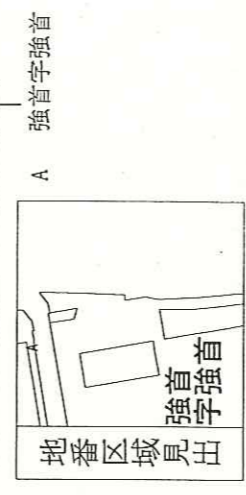
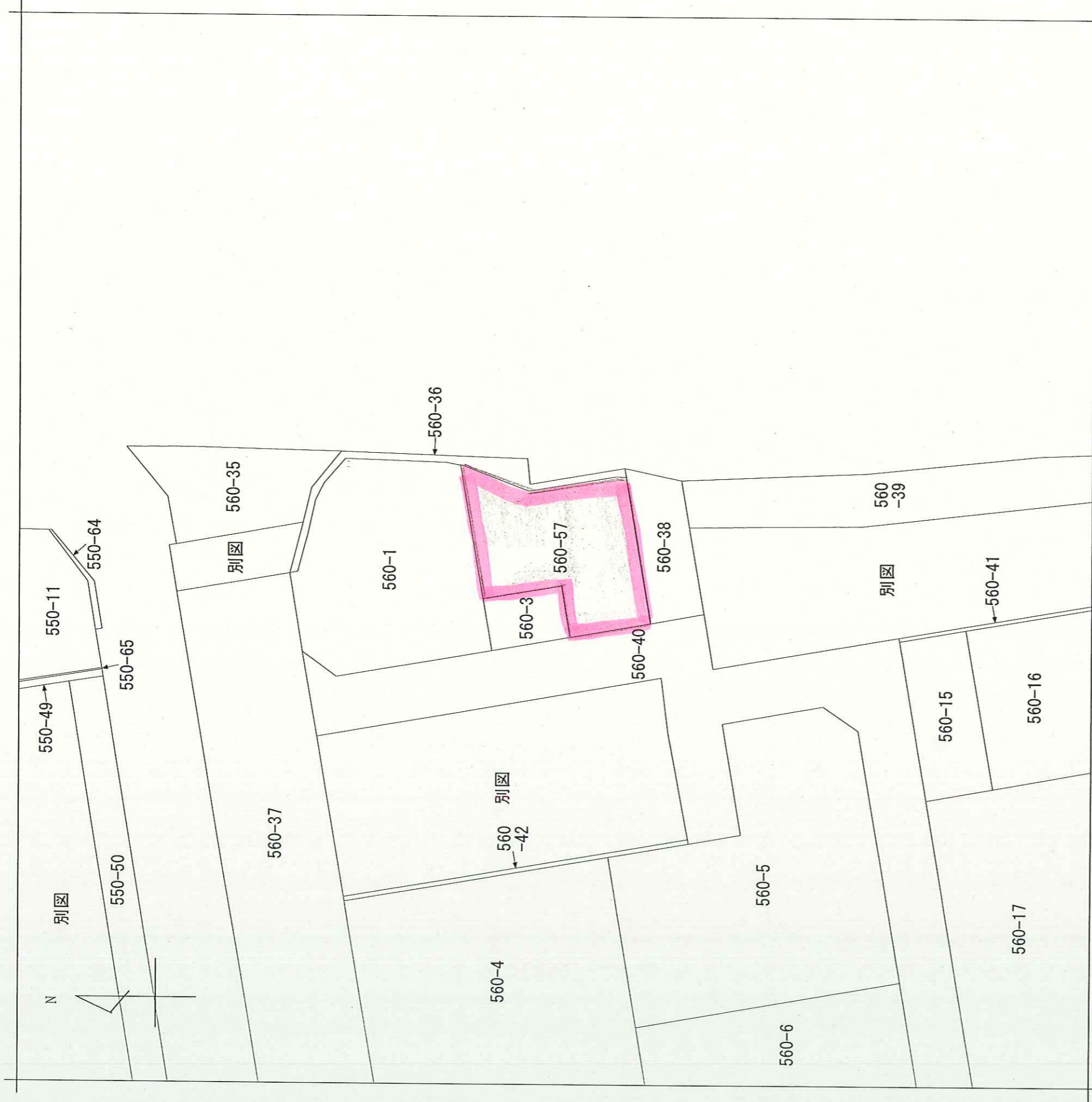


周辺案内図



	権利部 所有権	仙北郡西仙北町			平成13年5月24日 第4638号
	権利部 甲区	1 付記1号	買戻特約	平成11年3月11日 第744号	期間 平成10年7月9日から10年間 買戻権者 仙北郡西仙北町
24	表題部	大仙市強首字強首			
		550番74	宅地	730	37 550番21から分筆 [平成15年4月3日]
	権利部 所有権	大仙市			平成21年12月24日 第8776号
25	表題部	大仙市強首字強首			
		550番39	宅地	423	35 550番1から分筆 [平成9年12月17日]
	権利部 所有権	仙北郡西仙北町			平成9年11月10日 第4056号
26	表題部	大仙市強首字強首			
		550番72	宅地	949	97 550番5から分筆 [平成14年4月2日]
	権利部 所有権	大仙市			平成21年12月24日 第8776号
27	表題部	大仙市強首字強首			
		560番57	宅地	295	25 560番3から分筆 [平成15年4月3日]
	権利部 所有権	仙北郡西仙北町			平成10年6月17日 第1996号
28	表題部	大仙市強首字強首			
		560番25	宅地	8509	26 560番1から分筆 [平成10年6月23日]
	権利部 所有権	大仙市			平成21年12月24日 第8776号
29	表題部	大仙市強首字強首			
		560番26	宅地	811	41 560番1から分筆 [平成10年6月23日]
	権利部 所有権	大仙市			平成21年12月24日 第8776号
30	表題部	大仙市強首字強首			
		560番31	宅地	1759	30 560番1から分筆 [平成10年6月23日]
	権利部 所有権	大仙市			平成21年12月24日 第8776号

* 下線のあるものは抹消事項であることを示す。



A 強首字強首

請求部	所在	大崎市強首字強首		地番	560番57	種類	土地改良所在図
出力縮	1/500	精度分	座標系 番号又は 記号	分類	地図に準ずる図面	補記項	
作成年月日	平成10年6月23日		付年月日 (原図)				

310224



前 560-3

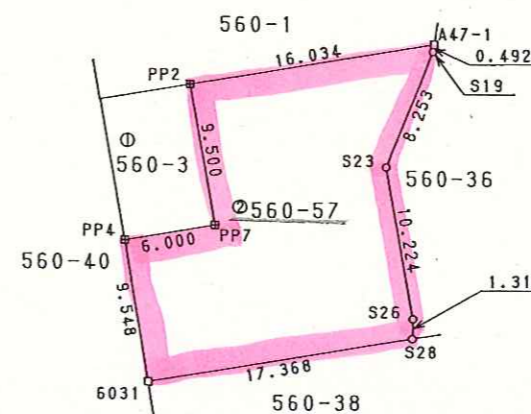
地番	560-3 560-57
土地の所在	大 仙 市 仙北郡西仙北町強首字強首

地積測量図

座標求積表

地番	◎ 560-57			
測点	Xn	Yn	(Xn+1 - Xn-1)Yn	距離
PP2	-49477.310	-46758.755	562928.651445	9.500
PP7	-49486.673	-46757.149	484637.849385	6.000
PP4	-49487.675	-46763.065	487364.663430	9.548
6031	-49497.095	-46761.505	305025.297115	17.368
S28	-49494.198	-46744.380	-196653.606660	1.310
S26	-49492.888	-46744.352	-532605.146688	10.224
S23	-49482.804	-46746.040	-830677.130800	8.253
S19	-49475.118	-46743.035	-381890.595950	0.492
A47-1	-49474.634	-46742.946	102460.537632	16.034
	倍面積		590.518909	
	面積		295.2594545	
	地積		295.25 m ²	

残地番	◎ 560-3		
公簿	352.5165935	總計	295.2594545
		残地	57.2571390
		地積	57.25 m ²



境界標の種類	筆界 (測点番号)
コンクリート杭	<input type="checkbox"/>
合成樹脂杭	<input checked="" type="checkbox"/>

作製者 仙北郡西仙北町刈和野字上ノ台荒屋敷 地8
土地家屋調査士 鎌田 衛
(平成15年3月31日作製)

申請人 仙北郡西仙北町長 小松 隆 明
縮尺 1/500

(秋田県土地家屋調査士会統一用紙)

平成15年4月3日 登記