

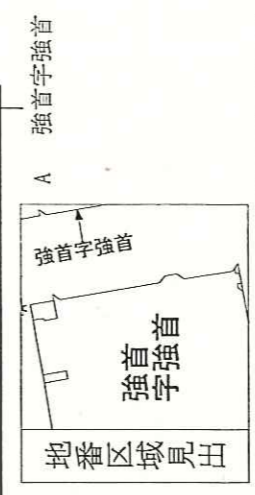
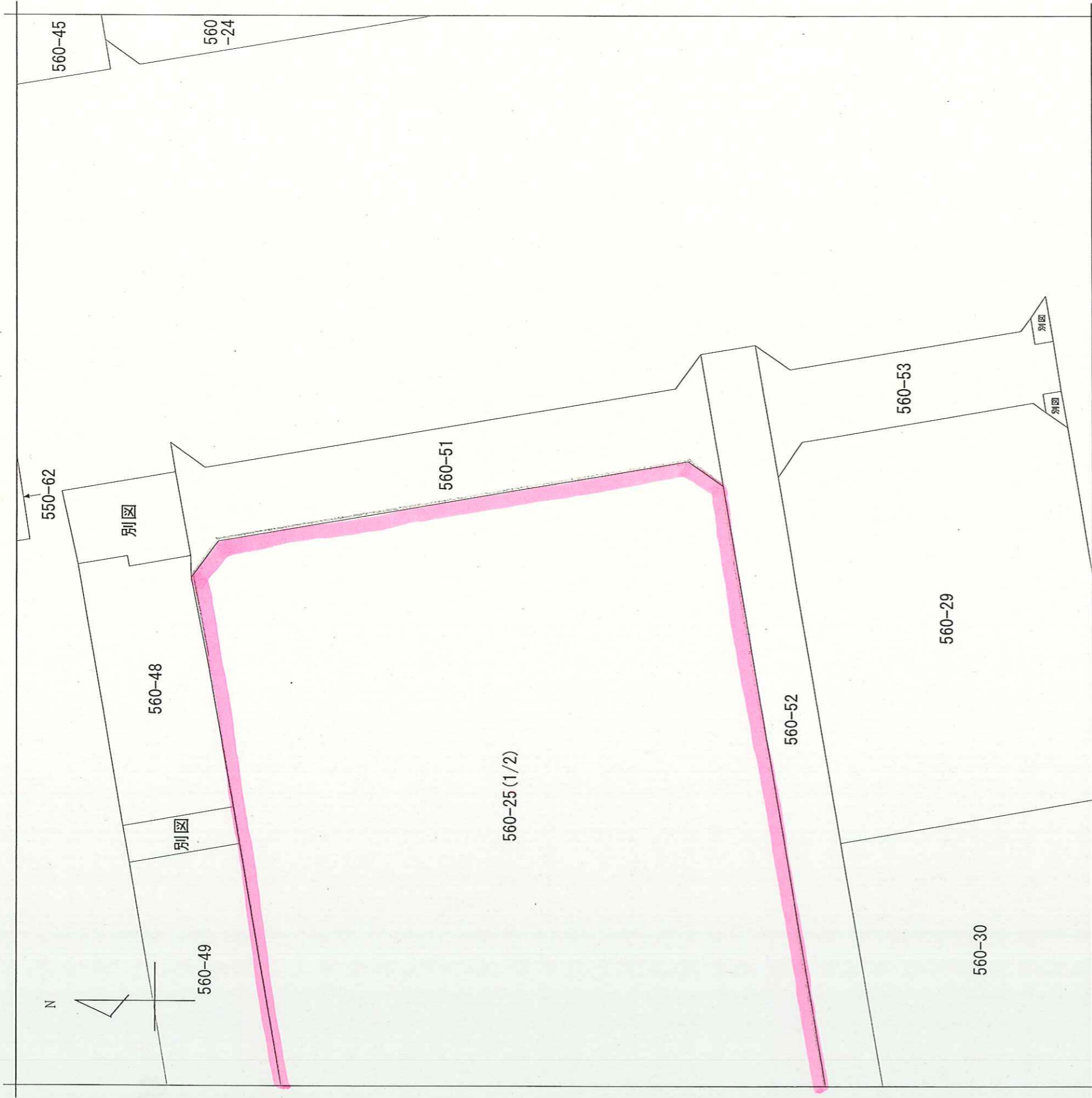
権利部 所有権	仙北郡西仙北町			平成13年5月24日 第4638号
権利部 甲区	1 付記1号	買戻特約	平成11年3月11日 第744号	期間 平成10年7月9日から10年間 買戻権者 仙北郡西仙北町
24 表題部	大仙市強首字強首			
	550番74	宅地	730 37	550番21から分筆 [平成15年4月3日]
権利部 所有権	大仙市			平成21年12月24日 第8776号
25 表題部	大仙市強首字強首			
	550番39	宅地	423 35	550番1から分筆 [平成9年12月17日]
権利部 所有権	仙北郡西仙北町			平成9年11月10日 第4056号
26 表題部	大仙市強首字強首			
	550番72	宅地	949 97	550番5から分筆 [平成14年4月2日]
権利部 所有権	大仙市			平成21年12月24日 第8776号
27 表題部	大仙市強首字強首			
	560番57	宅地	295 25	560番3から分筆 [平成15年4月3日]
権利部 所有権	仙北郡西仙北町			平成10年6月17日 第1996号
28 表題部	大仙市強首字強首			
	560番25	宅地	8509 26	560番1から分筆 [平成10年6月23日]
権利部 所有権	大仙市			平成21年12月24日 第8776号
29 表題部	大仙市強首字強首			
	560番26	宅地	811 41	560番1から分筆 [平成10年6月23日]
権利部 所有権	大仙市			平成21年12月24日 第8776号
30 表題部	大仙市強首字強首			
	560番31	宅地	1759 30	560番1から分筆 [平成10年6月23日]
権利部 所有権	大仙市			平成21年12月24日 第8776号

* 下線のあるものは抹消事項であることを示す。



強首字強首
A
地番区域見出

請求部	所在	大仙市強首字強首		地番	560番25		
出力縮	1/500	精度分	座標系又は番号は記号	分類	地図に準ずる図面	種類	土地改良所在図
作成年月日	平成10年6月23日		付年月日(原図)	補事項			



請求部	所在	大崎市強首字強首		地番	560番25	種類	土地改良所在図
出力尺	1/500	精度分	座標系又は 番号又は 記号	分類	地図に準ずる図面	補事項	
作成年月日	平成10年6月23日	付年月日 (原図)					

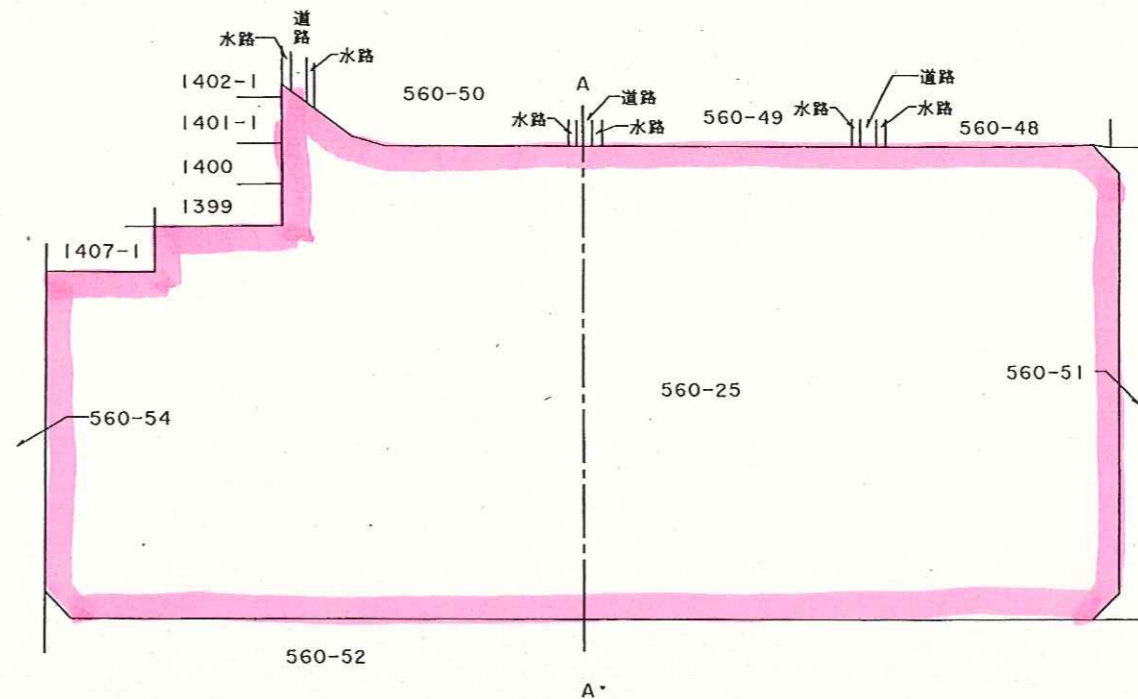
310153

1枚目と同様

地番	560-25	地積測量図 (2/7)
土地の所在	大仙市 仙北郡西仙北町強首字強首	



全図



境界標の種類	筆界(測点番号)
コンクリート杭	
合成樹脂杭	

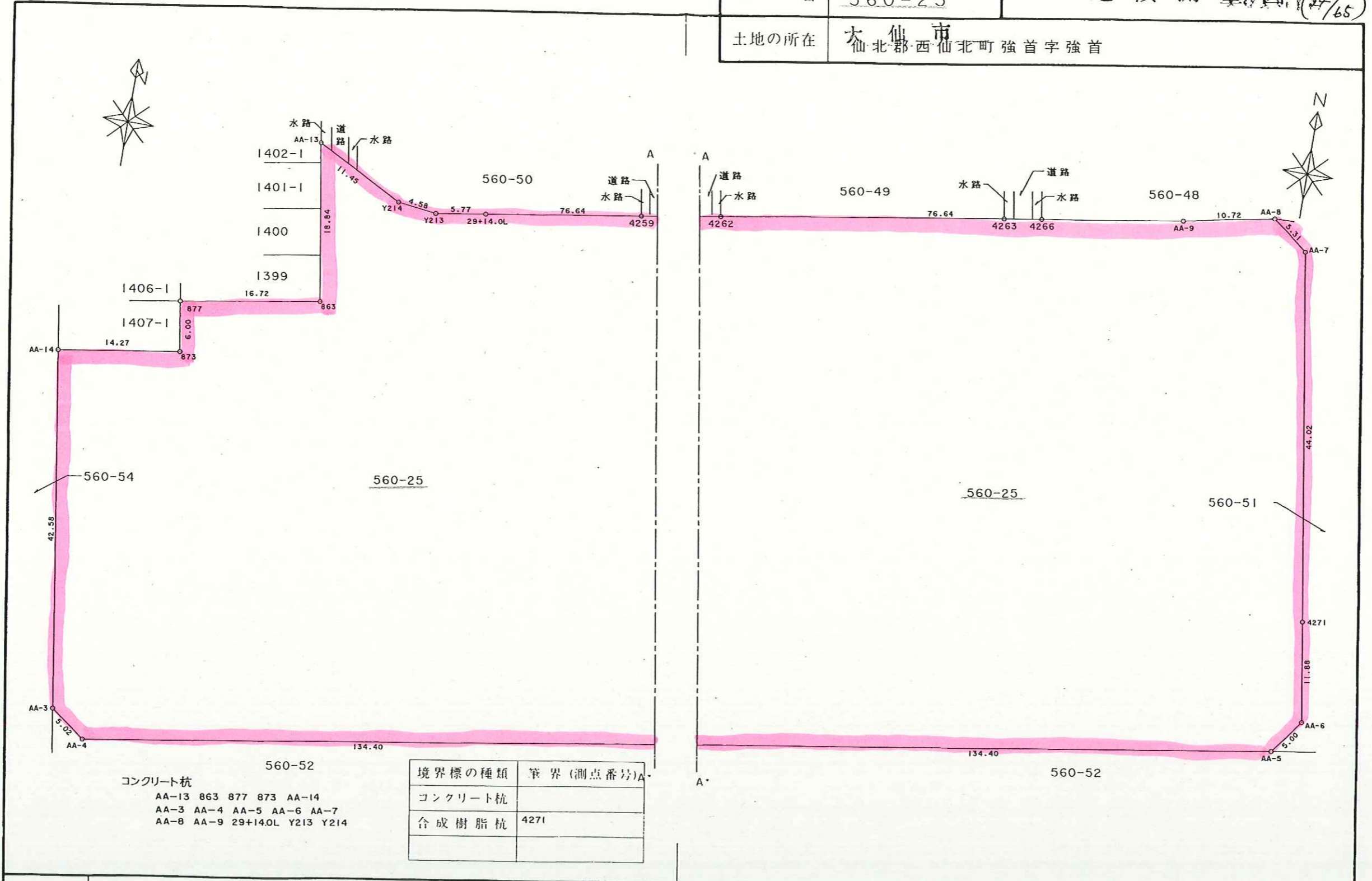
作製者	西仙北町役場 建設課 伊藤 滋泰 (平成 10年 6月 9日作製)
-----	--------------------------------------

囑託者	西仙北町長 小松 隆明	縮尺	1/1000
-----	-------------	----	--------

1枚目と同様

310182

地番	560-25	地積測量図(24/65)
土地の所在	大仙市 仙北郡西仙北町強首字強首	



コンクリート杭
AA-13 863 877 873 AA-14
AA-3 AA-4 AA-5 AA-6 AA-7
AA-8 AA-9 29+14.0L Y213 Y214

境界標の種類	筆界(測点番号)
コンクリート杭	
合成樹脂杭	4271

作製者	西仙北町役場 建設課 伊藤 滋泰 (平成 10年 6月 9日作製)
-----	--------------------------------------

囑託者	西仙北町長 小松 隆明	縮尺	1/500
-----	-------------	----	-------

310183

1枚目と同様

地番	560-25	地積測量図(25/65)
土地の所在	仙北郡西仙北町強首字強首 大仙市	

求積表

地番 560-25					
NO.	X _n	Y _n	Y _{n+1} -Y _{n-1}	X _n · (Y _{n+1} -Y _{n-1})	距離
AA-13	-49542.980	-47340.790	-7.051	349327.551980	11.45
863	-49561.566	-47337.699	-13.378	663034.629948	18.84
877	-49564.458	-47354.168	-15.488	767654.325504	16.72
873	-49570.378	-47353.187	-13.108	649768.514824	6.00
AA-14	-49572.676	-47367.276	-7.414	367531.819864	14.27
AA-3	-49614.736	-47360.601	10.716	-531671.510976	42.58
AA-4	-49617.714	-47356.560	136.642	-6779863.676388	5.02
AA-5	-49595.759	-47223.959	135.559	-6723151.494281	134.40
AA-6	-49591.725	-47221.001	1.041	-51624.985725	5.00
4271	-49579.998	-47222.918	-9.036	448004.861928	11.88
AA-7	-49536.555	-47230.037	-11.341	561794.070255	44.02
AA-8	-49533.322	-47234.259	-14.740	730121.166280	5.31
AA-9	-49535.412	-47244.777	-86.140	4266980.389680	10.72
29+14	-49547.914	-47320.399	-81.320	4029236.366480	76.64
Y213	-49548.857	-47326.097	-10.249	507826.235393	5.77
Y214	-49548.302	-47330.648	-14.693	728013.201286	4.58
				合計	-17018.533948
				合計面積	8509.2669740
				地積	8509.26 m ²

境界標の種類	筆界(測点番号)
コンクリート杭	
合成樹脂杭	

作製者	西仙北町役場 建設課 伊藤 滋泰 (平成10年6月9日作製)
-----	-----------------------------------

嘱託者	西仙北町長 小松 隆明	縮尺	1/
-----	-------------	----	----