

権利部 所有権	仙北郡西仙北町			平成13年5月24日 第4638号
権利部 甲区	1 付記1号	買戻特約	平成11年3月11日 第744号	期間 平成10年7月9日から10年間 買戻権者 仙北郡西仙北町
24 表題部	大仙市強首字強首			
	550番74	宅地	730 37	550番21から分筆 [平成15年4月3日]
権利部 所有権	大仙市			平成21年12月24日 第8776号
25 表題部	大仙市強首字強首			
	550番39	宅地	423 35	550番1から分筆 [平成9年12月17日]
権利部 所有権	仙北郡西仙北町			平成9年11月10日 第4056号
26 表題部	大仙市強首字強首			
	550番72	宅地	949 97	550番5から分筆 [平成14年4月2日]
権利部 所有権	大仙市			平成21年12月24日 第8776号
27 表題部	大仙市強首字強首			
	560番57	宅地	295 25	560番3から分筆 [平成15年4月3日]
権利部 所有権	仙北郡西仙北町			平成10年6月17日 第1996号
28 表題部	大仙市強首字強首			
	560番25	宅地	8509 26	560番1から分筆 [平成10年6月23日]
権利部 所有権	大仙市			平成21年12月24日 第8776号
29 表題部	大仙市強首字強首			
	560番26	宅地	811 41	560番1から分筆 [平成10年6月23日]
権利部 所有権	大仙市			平成21年12月24日 第8776号
30 表題部	大仙市強首字強首			
	560番31	宅地	1759 30	560番1から分筆 [平成10年6月23日]
権利部 所有権	大仙市			平成21年12月24日 第8776号

* 下線のあるものは抹消事項であることを示す。



請求部	所在	大崎市強首字強首		地番	560番31	種類	土地改良所在図
出力縮	1/500	精度区	座標系又は番号は記号	分類	地図に準ずる図面	補事項	
作成年月日	平成10年6月23日	付年月日(原図)					

310189

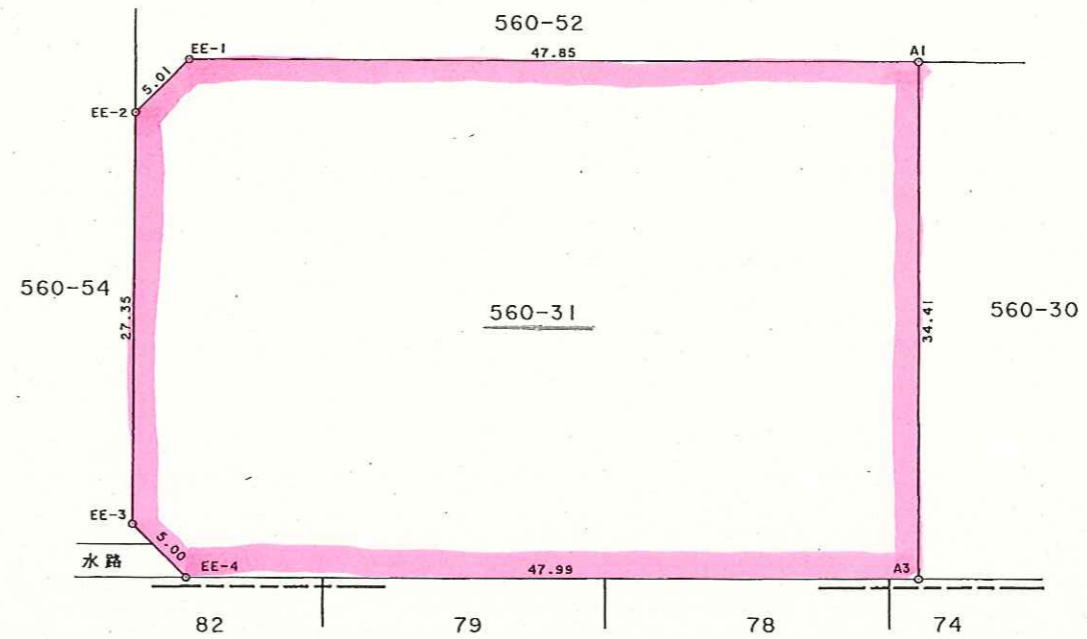
1枚目と同様

地番	560-31	地積測量図	(31/65)
土地の所在	木仙市 仙北郡西仙北町強首字強首		



求積表

地番 560-31					
NO.	X _n	Y _n	Y _{n+1} -Y _{n-1}	X _n · (Y _{n+1} -Y _{n-1})	距離
EE-1	-49624.108	-47355.512	-50.123	2487309.165284	47.85
EE-2	-49628.199	-47358.419	1.396	-69280.965804	5.01
EE-3	-49655.212	-47354.116	8.359	-415067.917108	27.35
EE-4	-49658.135	-47350.060	51.403	-2552577.113405	5.00
A3	-49650.296	-47302.713	41.764	-2073594.962144	47.99
A1	-49616.341	-47308.296	-52.799	2619693.188459	34.41
合計				-3518.604718	
合計面積				1759.3023590	
均積				1759.30	m ²



強首字島田

境界標の種類	竿界(測点番号)
コンクリート杭	EE-1 EE-2 EE-3 EE-4 A1 A3
合成樹脂杭	

作製者	西仙北町役場 建設課 伊藤 滋泰 (平成10年6月9日作製)
-----	-----------------------------------

囑託者	西仙北町長 小松 隆明	縮尺	1/500
-----	-------------	----	-------