

4/5

1枚目と同様

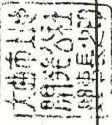
108-2ないし108-13

地積測量図

地番

土地の所在
大曲市藤木字乙新藤木

028777



108-8

測点	①X	②Y	③X _{n+1} -X _{n-1}	②×③	辺長(m)
41	-65712.967	-29261.209	26.483	-774924.597947	20.98
22	-65703.417	-29242.528	-7.416	216362.587648	19.07
21	-65720.383	-29233.829	-26.483	774199.493407	21.00
42	-65729.900	-29252.554	7.416	-216936.940464	19.02

倍面積 799.457356
 面積 399.723678
 地積 399.72 m²

108-9

測点	①X	②Y	③X _{n+1} -X _{n-1}	②×③	辺長(m)
22	-65703.417	-29242.528	26.513	-775307.144864	21.01
10	-65693.870	-29223.816	-4.770	139397.602320	16.08
11	-65708.187	-29216.489	-18.354	536239.439106	4.25
12	-65712.224	-29217.807	-12.196	356340.374172	17.98
21	-65720.383	-29233.829	8.807	-257462.332003	19.07

倍面積 792.061269
 面積 396.0306345
 地積 396.03 m²

108-6

測点	①X	②Y	③X _{n+1} -X _{n-1}	②×③	辺長(m)
40	-65690.710	-29272.587	31.813	-931248.810231	21.07
23	-65681.154	-29253.886	-12.707	371729.129402	24.99
22	-65703.417	-29242.528	-31.813	930292.543264	20.98
41	-65712.967	-29261.209	12.707	-371822.182763	25.00

倍面積 1049.320328
 面積 524.660164
 地積 524.66 m²

108-7

測点	①X	②Y	③X _{n+1} -X _{n-1}	②×③	辺長(m)
23	-65681.154	-29253.886	30.470	-891365.906420	17.99
5	-65672.947	-29237.877	7.339	-214576.779303	2.83
6	-65673.815	-29235.181	-2.730	79812.044130	2.06
9	-65675.677	-29234.303	-1.330	38881.622990	1.06
8	-65675.145	-29233.387	-18.193	531843.009691	21.03
10	-65693.870	-29223.816	-28.272	826215.725952	21.01
22	-65703.417	-29242.528	12.715	-371847.886043	24.99

倍面積 1038.269003
 面積 519.134504
 地積 519.13 m²

作製者

大曲市土地開発公社 吉野一利

平成9年11月20日 作製

申請人

大曲市土地開発公社 理事 高橋 可雄

1/

大曲市土地開発公社
理事長印

028774

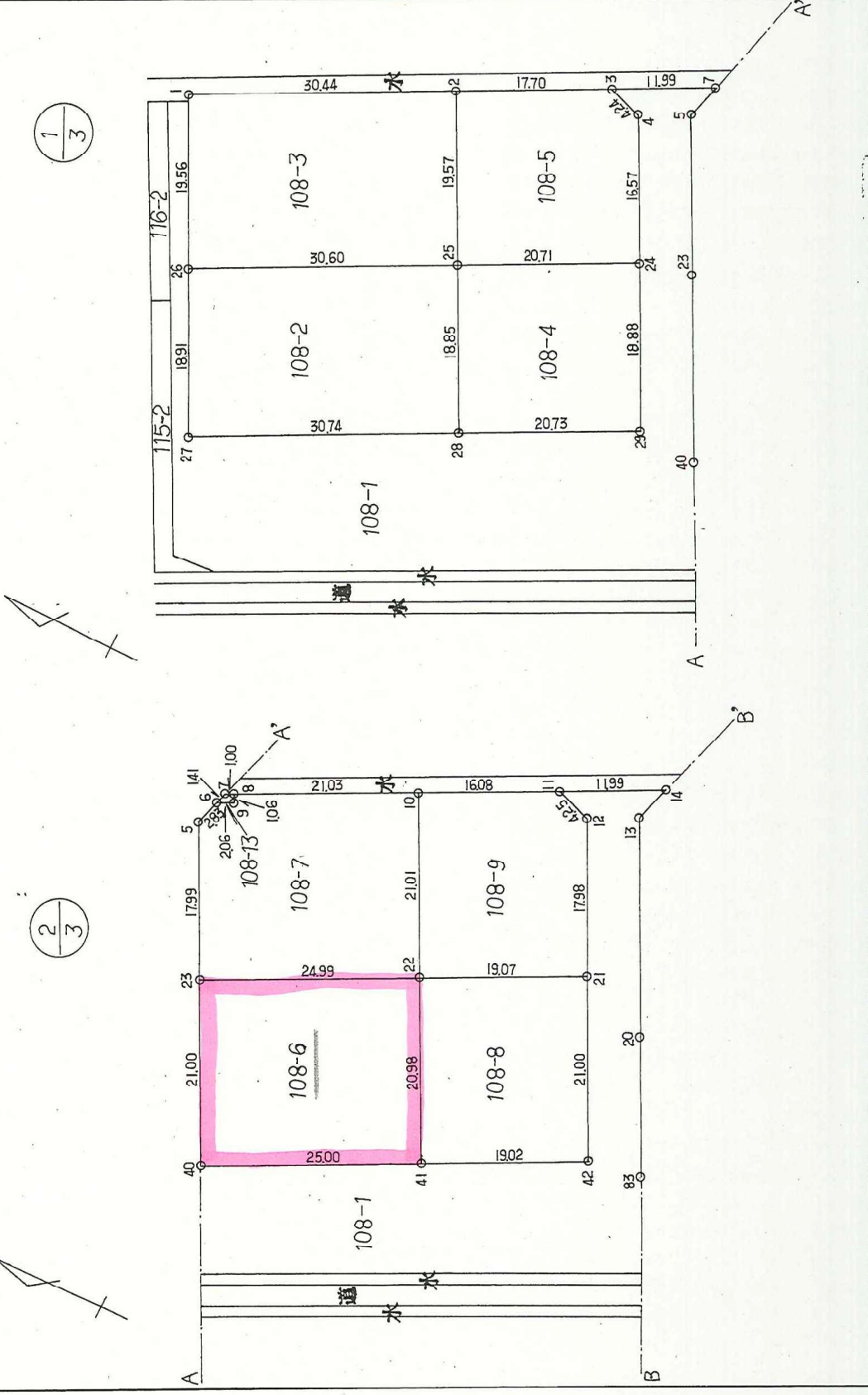
前 108

新 108-2-2-108-9、108-11、108-12、108-13、108-14、108-15、108-16、108-17、108-18、108-19、108-20、108-21、108-22、108-23、108-24、108-25、108-26、108-27、108-28、108-29、108-30、108-31、108-32、108-33、108-34、108-35、108-36、108-37、108-38、108-39、108-40、108-41、108-42、108-43、108-44、108-45、108-46、108-47、108-48、108-49、108-50、108-51、108-52、108-53、108-54、108-55、108-56、108-57、108-58、108-59、108-60、108-61、108-62、108-63、108-64、108-65、108-66、108-67、108-68、108-69、108-70、108-71、108-72、108-73、108-74、108-75、108-76、108-77、108-78、108-79、108-80、108-81、108-82、108-83、108-84、108-85、108-86、108-87、108-88、108-89、108-90、108-91、108-92、108-93、108-94、108-95、108-96、108-97、108-98、108-99、108-100

108-2ないし108-13 地積測量図

大曲市藤木字乙新藤木

地番	108-2ないし108-13
土地の所在	大曲市藤木字乙新藤木



作製者	大曲市土地開発公社	利	平成9年11月29日 (作製)
申請人	大曲市土地開発公社	橋	尺 1/500

491107

出力 1/600	縮尺	精 区 分 類	座標系 と 記号	備付 年月日 (原図)	申請 年月日	種類	旧土地区画整理地区図
部 分	所 在	大山市藤木字乙新藤木		地 番	108番6		

