

地番	65-13, 65-29~65-34	<b>地積測量図</b>
土地の所在	大仙市藤木字乙新藤木	

地番	65-32				
測点	X	Y	X-X	Y (X-X)	辺長
P1	-85739.835	-20258.847	-1.429	41810.892363	11.99
P3	-85745.286	-20289.528	-6.785	198008.356920	4.23
P4	-85746.600	-20285.507	-21.447	627657.328629	22.58
P0	-85766.732	-20255.272	-17.370	508164.074640	6.06
B0	-85763.070	-20240.884	0.028	-290992.848952	6.06
P6	-85756.804	-20253.543	20.114	-588405.763902	14.54
P2	-85743.856	-20260.153	16.959	-496515.536257	4.23
			倍面積	326.504041	
			面積	163.2520205	
			地積	163.25 m <sup>2</sup>	

地番	65-33				
測点	X	Y	X-X	Y (X-X)	辺長
20	-85728.850	-20237.281	4.689	-137093.610609	24.20
P1	-85739.835	-20258.847	-14.997	438794.928459	4.23
P2	-85743.856	-20260.153	10.909	496615.536257	14.04
P0	-85756.804	-20253.543	-0.868	19641.366724	27.16
19	-85744.524	-20229.314	27.045	-816813.179730	17.58
			倍面積	945.041101	
			面積	472.5205505	
			地積	472.52 m <sup>2</sup>	

地番	65-34				
測点	X	Y	X-X	Y (X-X)	辺長
19	-85744.524	-20229.314	1.603	-468654.590342	27.16
P0	-85756.804	-20253.543	-19.448	568864.397178	8.06
B0	-85763.070	-20249.884	-10.606	310224.269704	10.41
B5	-85767.410	-20240.055	5.563	-162662.425955	19.95
18	-85756.407	-20222.250	22.886	-668780.413500	15.58
			倍面積	791.237076	
			面積	395.6185375	
			地積	395.61 m <sup>2</sup>	

合計面積 3138.867999

与点使用基本三角点

三角点の名称	X座標	Y座標
二等三角点 藤木	-65463.335	-29748.251
四等三角点 糠塚	-64662.294	-29211.111
四等三角点 一本木	-65990.070	-28241.083
四等三角点 大久保	-66664.555	-29892.184

\* G P S 測量による

座標求積表 (世界測地系)

(2/2)

地番	65-13				
測点	X	Y	X-X	Y (X-X)	辺長
78	-85759.783	-29298.071	16.853	-493760.390563	17.02
76	-85767.501	-29313.239	-23.184	679598.132976	17.35
74	-85782.967	-29305.398	-24.501	718011.311388	10.13
102	-85792.002	-29300.818	-8.691	254360.393696	0.96
101	-85791.648	-29299.937	7.648	-224085.918176	16.09
P8	-85784.354	-29285.596	31.865	+933185.516540	27.56
			倍面積	938.002781	
			面積	469.0013905	
			地積	469.00 m <sup>2</sup>	

地番	65-29				
測点	X	Y	X-X	Y (X-X)	辺長
B1	-85751.854	-29282.471	16.826	-488650.362846	17.50
78	-85759.783	-29298.071	-32.500	952187.307800	27.56
P8	-85784.354	-29285.596	-16.826	486902.319096	17.53
P7	-85776.409	-29269.973	32.500	-951274.122500	27.56
			倍面積	955.141250	
			面積	482.570625	
			地積	482.57 m <sup>2</sup>	

地番	65-30				
測点	X	Y	X-X	Y (X-X)	辺長
P0	-85745.286	-29269.928	-5.254	163782.100112	14.52
B1	-85751.854	-29282.471	-31.124	911387.627404	27.55
P7	-85776.409	-29269.973	-16.627	486671.841071	17.49
P5	-85768.481	-29254.386	0.677	-283094.693322	1.98
90	-85766.732	-29255.272	21.881	-640134.606632	22.58
P4	-85748.600	-29265.507	21.447	-827657.328629	4.23
			倍面積	954.940004	
			面積	477.470002	
			地積	477.47 m <sup>2</sup>	

地番	65-31				
測点	X	Y	X-X	Y (X-X)	辺長
P5	-85768.481	-29254.386	-2.277	66612.236922	17.49
P7	-85776.409	-29269.973	-15.873	464602.281429	17.53
P8	-85784.354	-29285.596	-16.239	446283.197444	16.09
101	-85791.648	-29299.937	-10.493	307444.238941	8.30
100	-85794.847	-29292.281	-4.793	140397.902833	4.17
99	-85796.441	-29288.432	-5.127	150161.790864	11.33
98	-85799.974	-29277.666	-5.977	174992.603706	6.19
97	-85802.418	-29269.916	12.648	-370206.897668	16.06
96	-85787.326	-29264.416	19.040	-557194.480640	4.20
95	-85783.378	-29262.999	4.994	-146139.417008	1.64
94	-85762.332	-29261.738	-2.920	85444.274960	10.38
93	-85786.298	-29252.146	8.200	-239867.597200	12.18
92	-85774.132	-29251.514	17.817	-521174.224938	6.34
			倍面積	1356.909746	
			面積	678.454873	
			地積	678.45 m <sup>2</sup>	

作成者 大仙市土地開発公社 主席主査 山崎 剛  
(平成20年 7月24日作成)

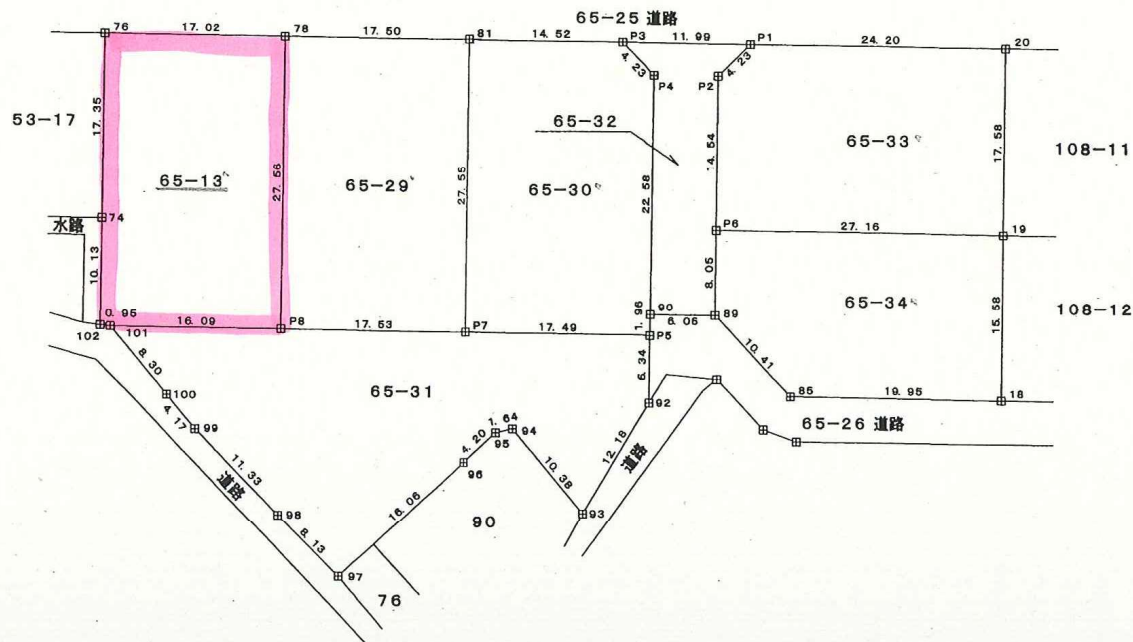
嘱託者 大仙市土地開発公社 理事長 久米 正 雄 縮尺 1/

地番	65-13, 65-29~65-34
----	--------------------

地積測量図

土地の所在	大仙市藤木字乙新藤木
-------	------------

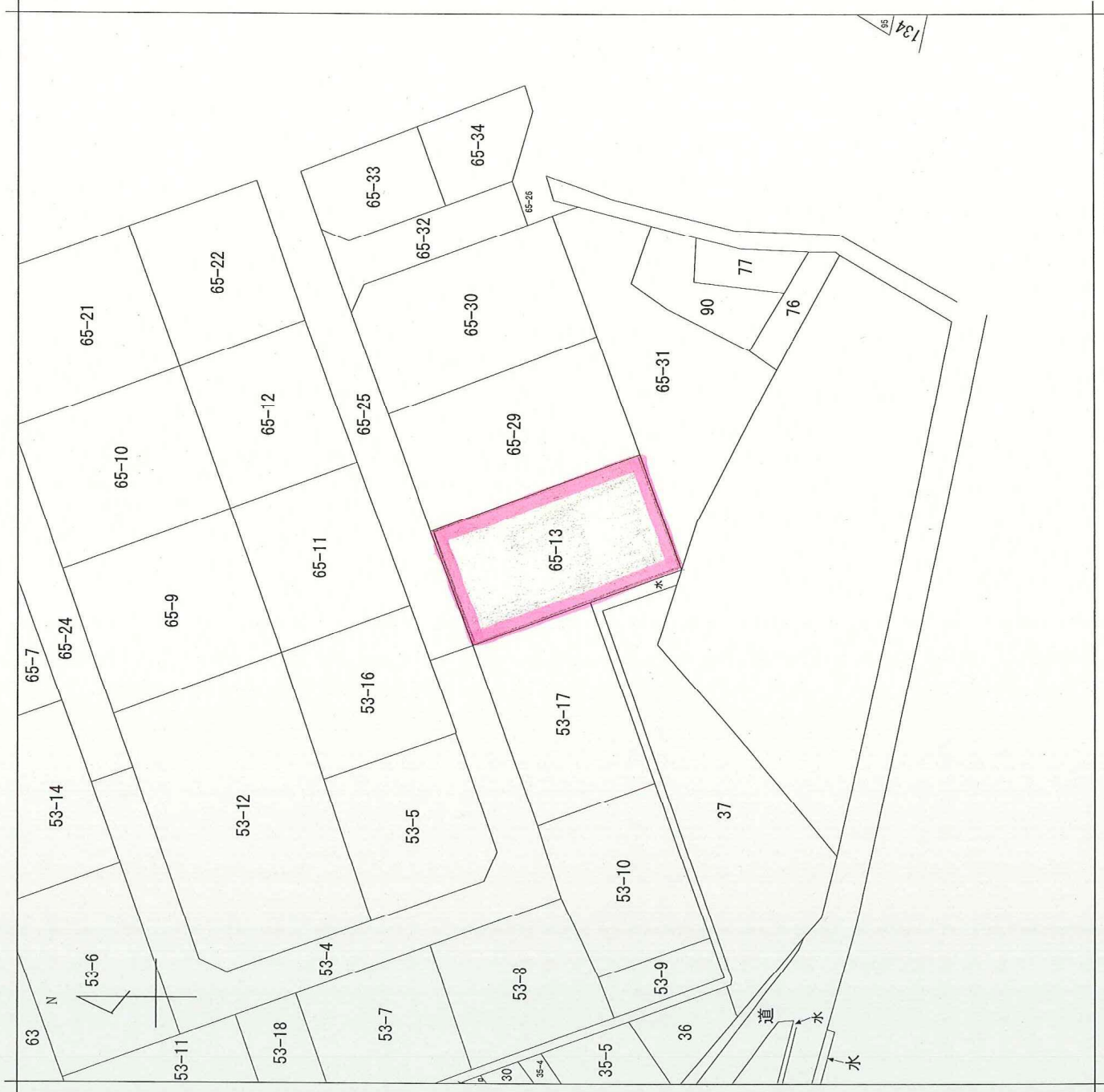
(1/2)



境界標の種類	筆界点
コンクリート杭	—田—

作成者	大仙市土地開発公社 主席主査 山崎 剛 (平成20年 7月24日作成)
-----	----------------------------------------

囑託者	大仙市土地開発公社 理事長 久米 正雄	縮尺	1 / 500
-----	---------------------	----	---------



藤木字乙新  
藤木



請求部分	所在	大山市藤木字乙新藤木		地番	65番13	種類	旧土地台帳附属地区
出力縮	1/600	精度区分	座標系 番号又は 記号	分類	地図に準ずる図面	補記事項	
作成年月日	付年月日 (原図)						