

地番	65-13, 65-29~65-34	<b>地積測量図</b>
土地の所在	大仙市藤木字乙新藤木	

(2/2)

座標求積表 (世界測地系)

地番	65-32				
測点	X	Y	X-X	Y (X-X)	辺長
P1	-65739.835	-29258.847	-1.429	41810.892363	11.99
P3	-65745.285	-29269.528	-6.765	198008.366920	4.23
P4	-65746.600	-29265.607	-21.447	627657.328629	22.58
90	-65768.732	-29266.272	-17.370	508164.074640	5.08
89	-65763.970	-29249.884	9.928	-290392.848352	8.06
P6	-65756.804	-29253.543	20.114	-588405.783902	14.54
P2	-65743.856	-29260.153	16.969	-496615.636257	4.23
			倍面積	326.504041	
			面積	163.2520205	
			地積	163.25 m <sup>2</sup>	

地番	65-13				
測点	X	Y	X-X	Y (X-X)	辺長
78	-65759.783	-29298.071	16.853	-493760.390563	17.02
75	-65767.501	-29313.239	-23.184	679598.132976	17.35
74	-65762.967	-29305.388	-24.501	718011.311388	10.13
102	-65792.002	-29300.816	-8.681	254360.383696	0.96
101	-65791.648	-29299.937	7.648	-224085.918176	16.09
P8	-65784.354	-29285.596	31.866	+933185.516540	27.56
			倍面積	938.002781	
			面積	469.0013905	
			地積	469.00 m <sup>2</sup>	

地番	65-33				
測点	X	Y	X-X	Y (X-X)	辺長
20	-65728.859	-29237.281	4.689	-137093.610809	24.20
P1	-65730.035	-29258.647	-14.997	438794.928459	4.23
P2	-65743.856	-29260.153	-16.969	496615.636257	14.54
P6	-65756.804	-29253.543	-0.668	19541.366724	27.16
19	-65744.624	-29229.314	27.945	-816813.179730	17.58
			倍面積	945.041101	
			面積	472.5205505	
			地積	472.52 m <sup>2</sup>	

地番	65-29				
測点	X	Y	X-X	Y (X-X)	辺長
81	-65751.854	-29282.471	16.626	-486850.362846	17.50
78	-65759.783	-29298.071	-32.500	952187.307500	27.56
P8	-65784.354	-29285.596	-16.626	486902.319096	17.53
P7	-65776.409	-29269.973	32.500	-951274.122800	27.56
			倍面積	965.141260	
			面積	482.570625	
			地積	482.57 m <sup>2</sup>	

地番	65-34				
測点	X	Y	X-X	Y (X-X)	辺長
19	-65744.624	-29229.314	1.603	-48854.690342	27.16
P6	-65756.804	-29263.543	-19.446	568884.397178	8.06
89	-65763.970	-29249.884	-10.606	310224.269704	10.41
85	-65767.410	-29240.055	5.563	-182662.425965	19.06
18	-65758.407	-29222.250	22.886	-888780.413500	16.58
			倍面積	791.237076	
			面積	395.6185376	
			地積	395.61 m <sup>2</sup>	

地番	65-30				
測点	X	Y	X-X	Y (X-X)	辺長
P3	-65745.285	-29269.528	-5.264	153782.100112	14.52
81	-65751.854	-29282.471	-31.124	911387.627404	27.56
P7	-65776.409	-29269.973	-16.627	486671.841071	17.49
P5	-65776.409	-29254.386	0.677	-283094.693322	1.98
90	-65768.732	-29255.272	21.881	-640134.606632	22.58
P4	-65746.600	-29266.607	21.447	-827667.328629	4.23
			倍面積	954.940004	
			面積	477.470002	
			地積	477.47 m <sup>2</sup>	

合計面積 3138.887999

地番	65-31				
測点	X	Y	X-X	Y (X-X)	辺長
P5	-65768.481	-29254.386	-2.277	66612.236922	17.49
P7	-65776.409	-29269.973	-15.873	464602.261429	17.53
P8	-65784.354	-29285.596	-15.239	446283.197444	16.09
101	-65791.648	-29299.937	-10.493	307444.238941	8.30
100	-65794.847	-29292.281	-4.793	140397.902833	4.17
89	-65796.441	-29288.432	-5.127	160161.790864	11.99
98	-65799.974	-29277.686	-5.977	174992.603705	8.13
97	-65802.418	-29269.916	12.648	-370205.897668	16.06
96	-65787.326	-29264.416	19.040	-557194.480640	4.20
95	-65783.378	-29262.999	4.994	-146139.417006	1.64
94	-65782.332	-29261.738	-2.920	85444.274960	10.38
93	-65786.298	-29252.146	8.200	-239867.697200	12.18
92	-65774.132	-29251.514	17.817	-521174.224938	6.34
			倍面積	1356.909746	
			面積	678.454873	
			地積	678.45 m <sup>2</sup>	

与点使用基本三角点

三角点の名称	X座標	Y座標
二等三角点 藤木	-65463.335	-29748.251
四等三角点 糠塚	-64662.294	-29211.111
四等三角点 一本木	-65990.070	-28241.083
四等三角点 大久保	-66664.555	-29892.184

\* GPS測量による

作成者 大仙市土地開発公社 主席主査 山崎 剛  
(平成20年 7月24日作成)

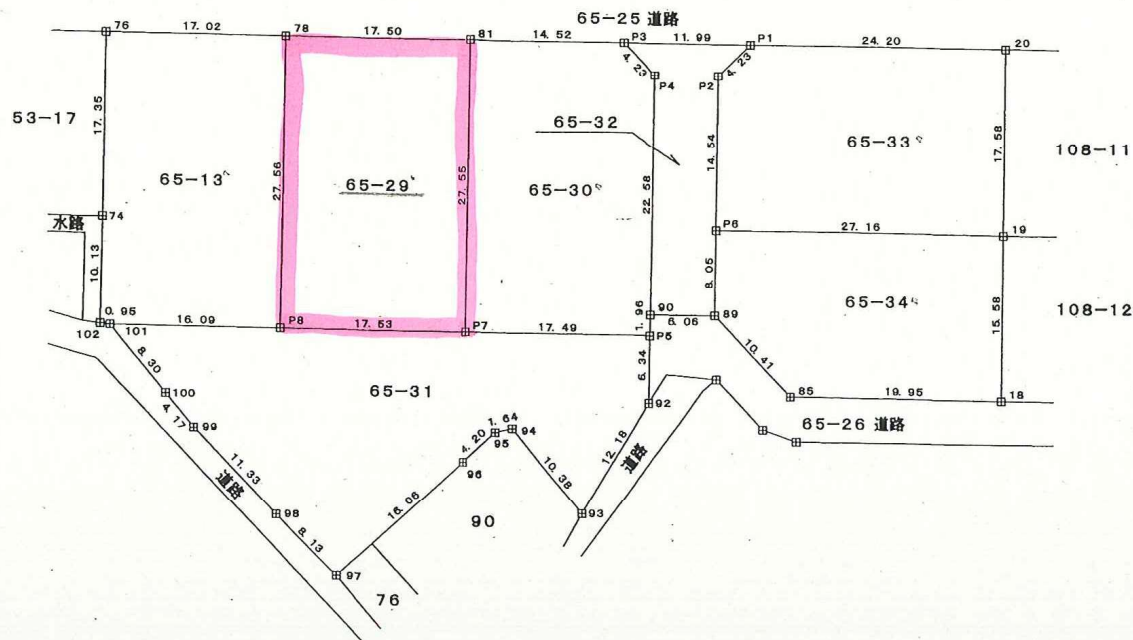
囑託者 大仙市土地開発公社 理事長 久米 正 雄 縮尺 1/

地番 65-13, 65-29~65-34

地積測量図

土地の所在 大仙市藤木字乙新藤木

(1/2)

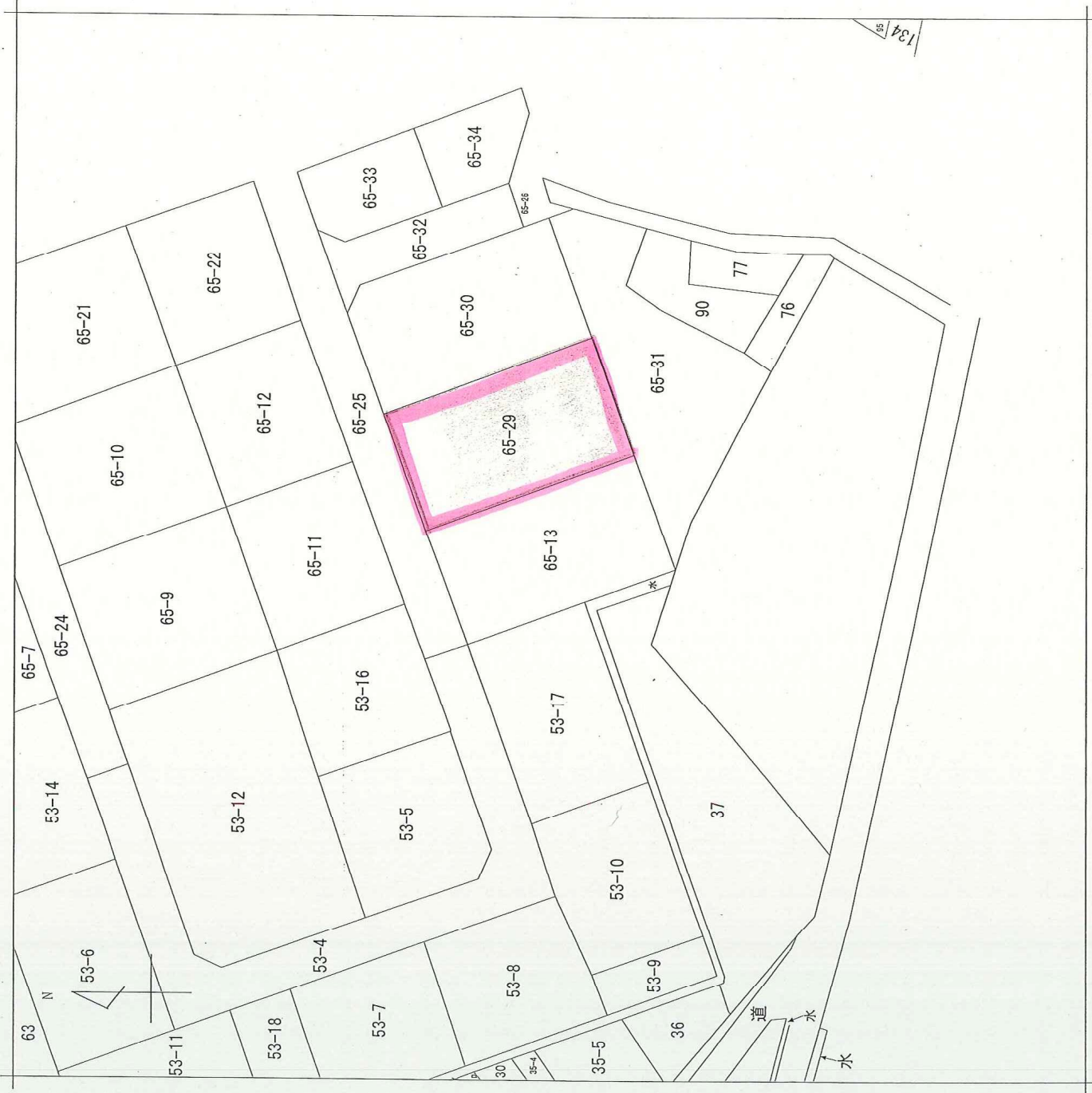


境界線の種類	境界点
コンクリート杭	—田—

作成者 大仙市土地開発公社 主席主査 山崎 剛  
 (平成20年 7月24日作成)

囑託者 大仙市土地開発公社 理事長 久米 正雄  
 縮尺 1/500





A  
藤木字乙新  
藤木

請求部分	所在	大崎市藤木字乙新藤木			地番	65番13		
出力縮	1/600	精度区分	座標系 番号又は 記号	分類	地図に準ずる図面	種類	旧土地台帳附属地図	
作成年月日			付 備 年 月 日 (原図)			補記 事項		