

地番	65-33、65-35	地積測量図
土地の所在	大仙市藤木字乙新藤木	

A 座標求積表(世界測地系・測地成果2011)

地番	65-33				
測点	X	Y	X-X	Y (X-X)	辺長
K1	-65432.734	-29555.898	8.895	-262899.712710	10.74
P1	-65427.866	-29546.324	-10.773	318302.548452	17.55
P2	-65443.507	-29538.372	-21.846	645295.274712	13.73
K3	-65449.712	-29550.615	6.746	-199348.448790	14.53
K2	-65436.761	-29557.209	16.978	-501822.294402	4.24
			倍面積	-472.632738	
			面積	236.316369	
			地積	236.31 m <sup>2</sup>	

地番	65-35				
測点	X	Y	X-X	Y (X-X)	辺長
P1	-65427.866	-29546.324	21.740	-642337.083760	13.46
K5	-65421.767	-29534.329	-9.553	282141.444937	17.56
K4	-65437.419	-29526.361	-21.740	641903.088140	13.47
P2	-65443.507	-29538.372	9.553	-282180.067716	17.55
			倍面積	-472.618399	
			面積	236.3091995	
			地積	236.30 m <sup>2</sup>	

与点使用基準点

名称	X	Y
電子基準点 西仙北	-49942.620	-38390.814
電子基準点 東由利A	-77779.454	-48094.331
電子基準点 横手	-74679.442	-23583.755

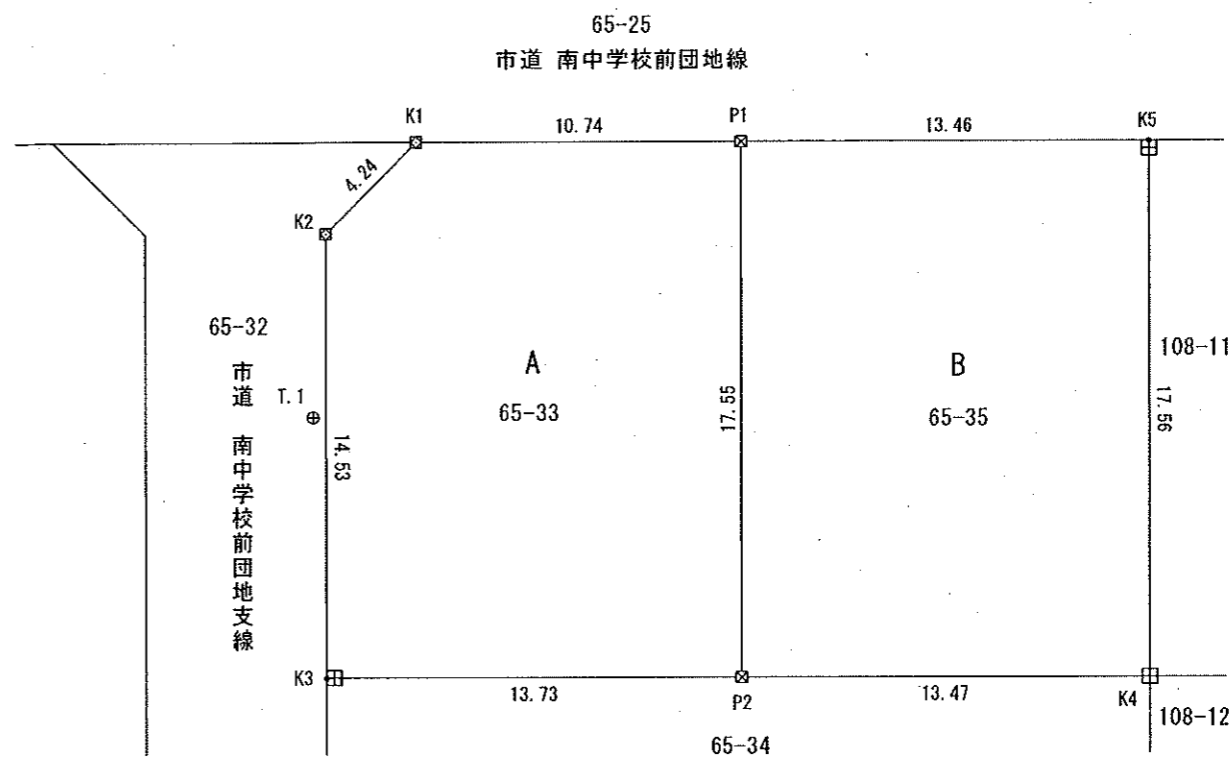
引照点

名称	X	Y	種別
T.0	-65452.347	-29606.569	金属板
T.1	-65442.306	-29554.874	金属板

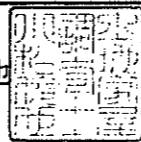
\* VRS-RTK測量及びTS測量による。

測量年月日 平成29年11月22日 平面直角座標系 第X系

境界標の種類	筆界(測点番号)
コンクリート杭	—田—
合成樹脂杭	—田—
金属板	—田—
金属標	—田—



作成者 公益社団法人秋田県公共嘱託登記土地家屋調査士協会社員  
 土地家屋調査士 小松俊也  
 (平成 29 年 12 月 5 日作成)



嘱託者 大仙市長 老松博行  
 縮尺 1/250