

004817

前 236

地番	236-2, 236-3 236-7	地積測量図
土地の所在	大曲市福田町	

座標求積表

地番	(B)236-2				
測点	Xn	Yn	Xn+1-Xn-1	Yn(Xn+1-Xn-1)	辺長
AK.1	858.294	1040.033	16.675	17342.550275	18.441
K.92	876.717	1040.857	20.397	21230.360229	43.683
K.28	878.691	997.219	-16.675	-16628.626825	18.666
AK.5	860.042	996.424	-20.397	-20324.060328	43.644
			倍面積	1620.223351	
			面積	810.1116755	
			地積	810.11 m <sup>2</sup>	

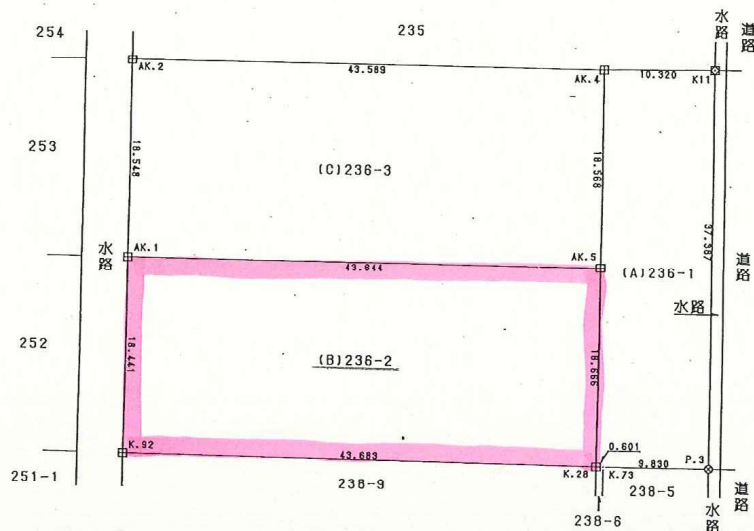
地番	(C)236-3				
測点	Xn	Yn	Xn+1-Xn-1	Yn(Xn+1-Xn-1)	辺長
AK.2	839.764	1039.218	16.804	17463.019272	18.548
AK.1	858.294	1040.033	20.278	21089.789174	43.644
AK.5	860.042	996.424	-16.804	-16743.908896	18.568
AK.4	841.490	995.663	-20.278	-20190.054314	43.589
			倍面積	1618.845236	
			面積	809.422618	
			地積	809.42 m <sup>2</sup>	

残地番	(A)236-1
公簿面積	2009.9000
総計	1619.5342935
残地	390.3657065
地積	390.36 m <sup>2</sup>

準拠点1	K.28	X座標	878.691	準拠点の種類
		Y座標	997.219	コンクリート杭
準拠点2	K.92	X座標	876.717	準拠点の種類
		Y座標	1040.857	コンクリート杭
引照点	境界点	方向角	夾角	距離
K.28	K.92	92-35-24	0-00-00	43.683
	AK.1	115-28-25	22-53-01	47.424
	AK.2	132-49-34	40-14-10	57.265
	AK.4	182-23-42	89-48-18	37.234
	AK.5	182-26-28	89-51-04	18.666

筆界	境界標の種類
○	木杭
田	コンクリート杭
☒	金属プレート
⊗	紙

大仙市



作製者 大曲市土地開発公社  
福田 章 (平成13年12月10日作製)

申請人 大曲市土地開発公社  
理事 高橋 司

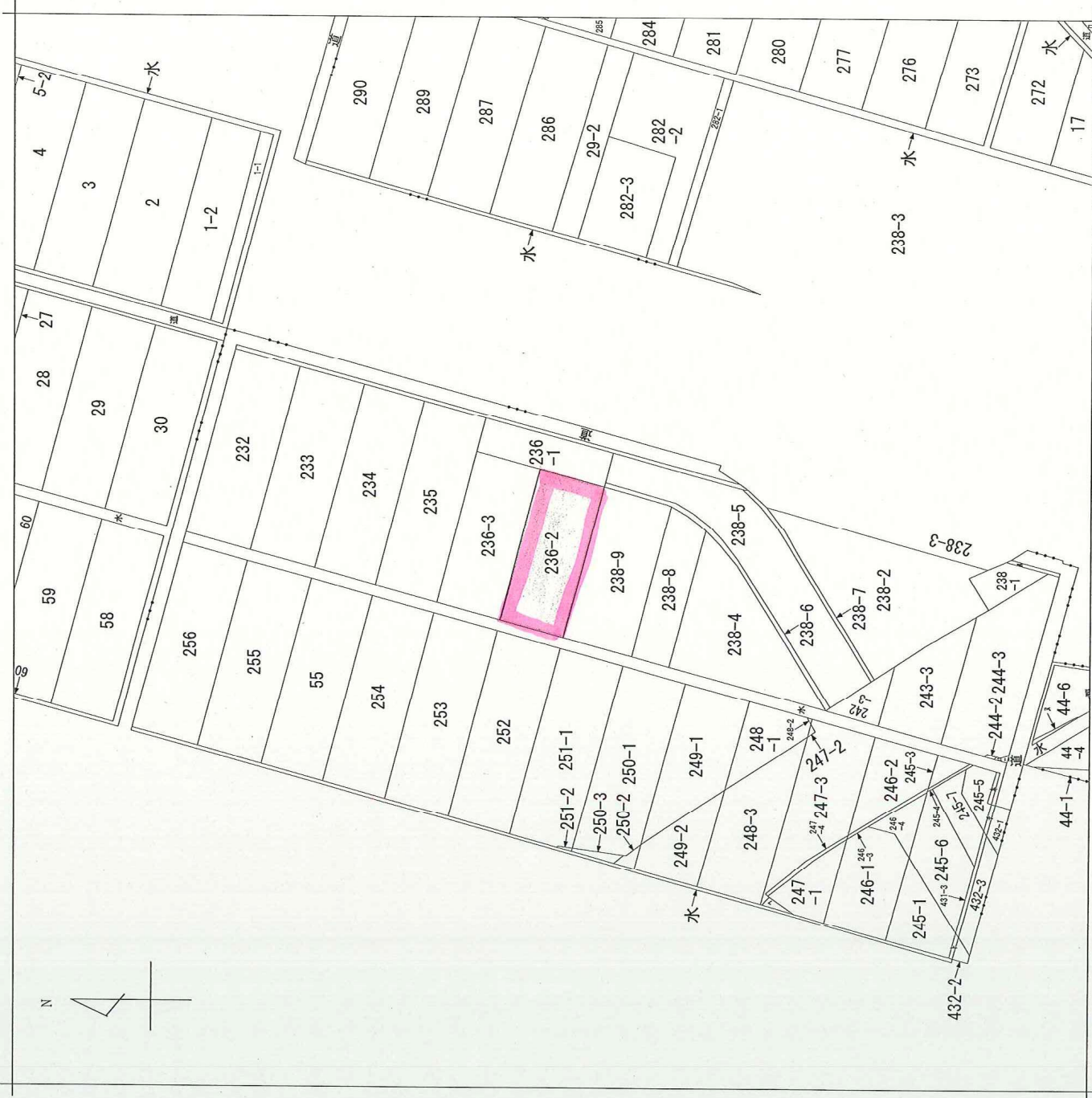
縮尺 1/500

平成13年12月10日登記

1 34-1  
 2 11-1  
 3 244-4  
 4 244-5

5 243-2  
 6 247-5  
 7 431-2  
 8 431-1

9 44-1  
 10 44-14  
 11 別図  
 12 別図



請求部	所在	大山市福田町	地番	236番2	種類	旧土台台帳附属地区
出力	精度	座標系	分類	地図に準ずる図面	補記事項	
尺	区	番号又は記号	付年月日			
縮	1/1200		(原図)			
作成年月日						