

表題部 (土地の表示)		調製	平成18年10月30日	不動産番号	4106000606289
地図番号	余白	筆界特定	余白		
所在	大仙市福田町			余白	
①地番	②地目	③地積	m ² 原因及びその日付〔登記の日付〕		
73番5	田	331	73番1から分筆 〔昭和42年1月26日〕		
余白	宅地	331	24	②③昭和42年10月1日地目変更 〔昭和43年3月9日〕	
余白	余白	106	07	③73番5、73番7に分筆 〔平成15年3月20日〕	
余白	余白	余白	平成17年法務省令第18号附則第3条第2項 の規定により移記 平成18年10月30日		
余白	余白	80	61	③73番5、73番9に分筆 〔平成26年1月6日〕	

権利部 (甲区) (所有権に関する事項)			
順位番号	登記の目的	受付年月日・受付番号	権利者その他の事項
1	共有者全員持分全部移転	平成15年3月26日 第2690号	原因 平成15年2月28日売買 所有者 大曲市 順位6番の登記を移記
	余白	余白	平成17年法務省令第18号附則第3条第2項 の規定により移記 平成18年10月30日
2	所有権移転	平成25年11月27日 第15314号	原因 平成17年3月22日合併による承継 所有者 大仙市



これは登記記録に記録されている事項の全部を証明した書面である。ただし、登記記録の乙区に記録されている事項はない。

令和2年7月6日
秋田地方法務局大曲支局

登記官

小野 剛



地積測量図

地番 73-5, 73-9
土地の所在 大仙市福田町

座標求積表 (世界測地系・測地成果2011)

地番	測点	X	Y	X-X	Y (X-X)	辺長
73-5	R5C	-58959.484	-30103.739	-0.841	25317.244499	1.72
	R4	-58960.877	-30102.737	-14.549	437964.720613	16.21
	2C	-58974.033	-30093.272	-0.494	14866.076368	12.81
	1C	-58961.371	-30091.299	13.997	-421187.912103	8.90
73-9	R6	-58960.036	-30100.102	1.887	-56798.892474	3.68
	借面積				161.236903	
面積					80.618452	
地積					80.61 ^{m²}	

地番	測点	X	Y	X-X	Y (X-X)	辺長
73-9	214	-58961.644	-30089.500	14.613	-439697.863500	0.79
	3C	-58961.525	-30090.285	0.273	-8214.647805	1.03
	1C	-58961.371	-30091.299	-12.508	376381.967892	12.81
	2C	-58974.033	-30093.272	-14.767	444387.347624	2.59
	P1	-58976.138	-30091.758	12.389	-372806.789862	14.67
借面積					50.014349	
面積					25.007175	
地積					25.00 ^{m²}	

与点使用基準点

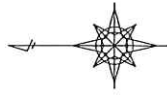
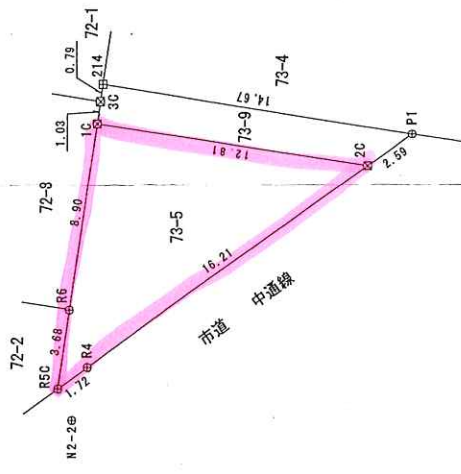
測点	X	Y	備考
10A22	-58924.082	-30467.721	街区多角点
10A23	-58939.937	-30358.560	街区多角点
1A060	-59226.809	-30158.743	街区多角点(節点)
1A061	-59294.781	-30174.965	街区多角点(節点)

※街区多角点は管理者、節点は作業者のパラメータ変換による。

引照点

測点	X	Y
N1	-58965.839	-30203.646
N2	-58976.536	-30122.188
N2-1	-58993.374	-30004.317
N2-2	-58960.136	-30105.220
N2-3	-58990.903	-30063.998

④ N2



測量年月日 平成25年12月2日 平面直角座標系 第Ⅹ系

境界線の種類	境界線
コンクリート杭	—田—
合成樹脂杭	—窓—
金属板	—◎—
金属標	—◎—

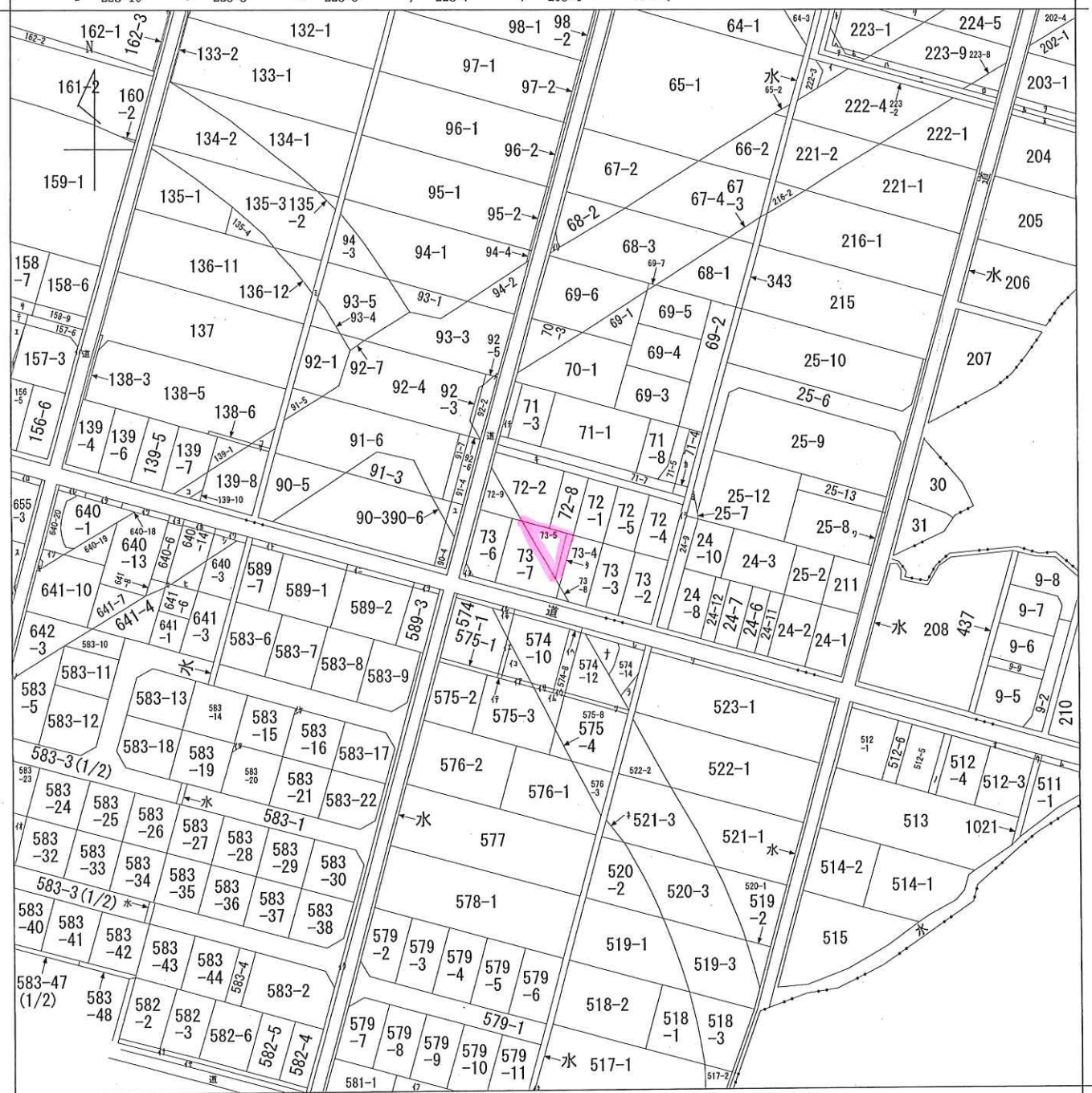


作成者 大仙市大曲上栄町1番5号 藤原武郎
土地家屋調査士

嘱託者 大仙市長 栗林次美

縮尺 1/250

(平成25年12月5日作成)



地番区域見出

福田町

大花町

請求部分	所在	大仙市福田町			地番	73番5			
出力縮尺	1/1200	精度区分		座標系番号又は記号	分類	地図に準ずる図面		種類	旧土地台帳附属地図
作成年月日				備付年月日(原図)				補事項	

ヲ 203-6
ワ 511-1
カ 25-11
ヨ 71-6
タ 212-2
レ 73-9
ソ 574-6
ツ 523-2
ネ 575-7
ナ 521-2
ラ 574-3
ム 574-11
リ 511-2
ノ 水
オ 512-7
ク 512-2
マ 132-2
ケ 163-1
フ 163-2
コ 138-8
エ 138-9
テ 139-9
ア 157-2
チ 157-5
キ 157-9
ユ 158-8
メ 72-6
ミ 90-7
シ 93-2
ヒ 水
モ 640-15
セ 640-2
ス 641-2
ン 641-5
イ 651-1
ロ 651-10
ハ 651-5
ニ 655-6
ホ 水
ヘ 589-6
ト 574-9
チ 574-5
リ 589-5
フ 71-2
ノ 68-4
ヘ 73-1
ト 574-4
チ 589-4
リ 640-8
フ 640-7
ノ 640-10
ヘ 640-9
ト 640-12
チ 641-9
リ 640-11
フ 516-2
ノ 582-1
ヘ 水
ト 575-10
チ 575-6
リ 643-2
フ 583-31
ノ 水
ヘ 水
ト 583-50
チ 583-49
リ 581-2
フ 574-2
ノ 574-15
ヘ 575-11
ト 575-5
チ 575-9