

(参考資料) 中里温泉の概要について



経済産業部観光課

1 施設の概要

所在地 : 大仙市太田町中里字新屋敷114

延床面積 : 2,244.18㎡

建築年 : ①就業改善センター(事務室、宴会場、レストラン)

②南部コミュニティセンター(宿泊)

③ふるさと館(温泉、大広間)

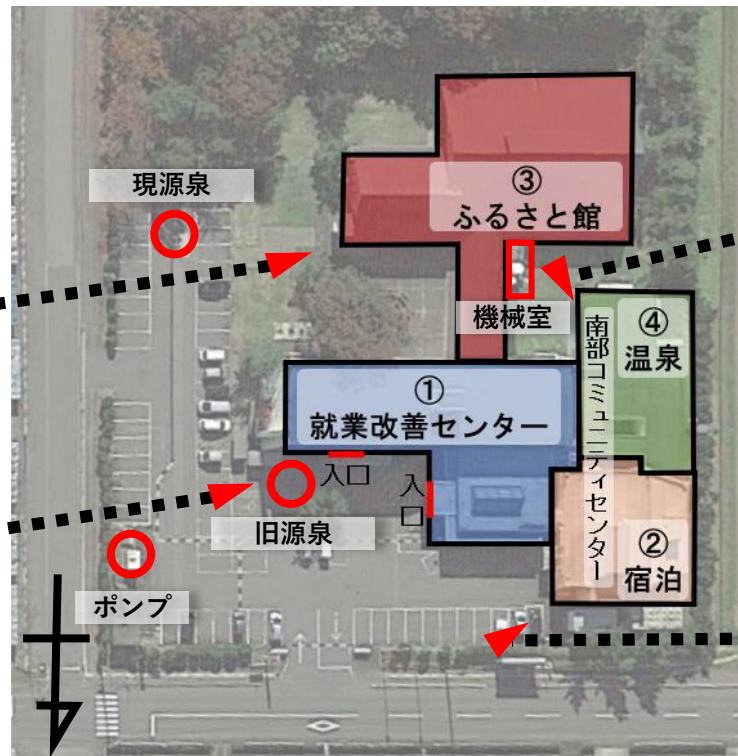
④南部コミュニティセンター(温泉、サウナ)

昭和50年(築45年)

昭和52年(築43年)

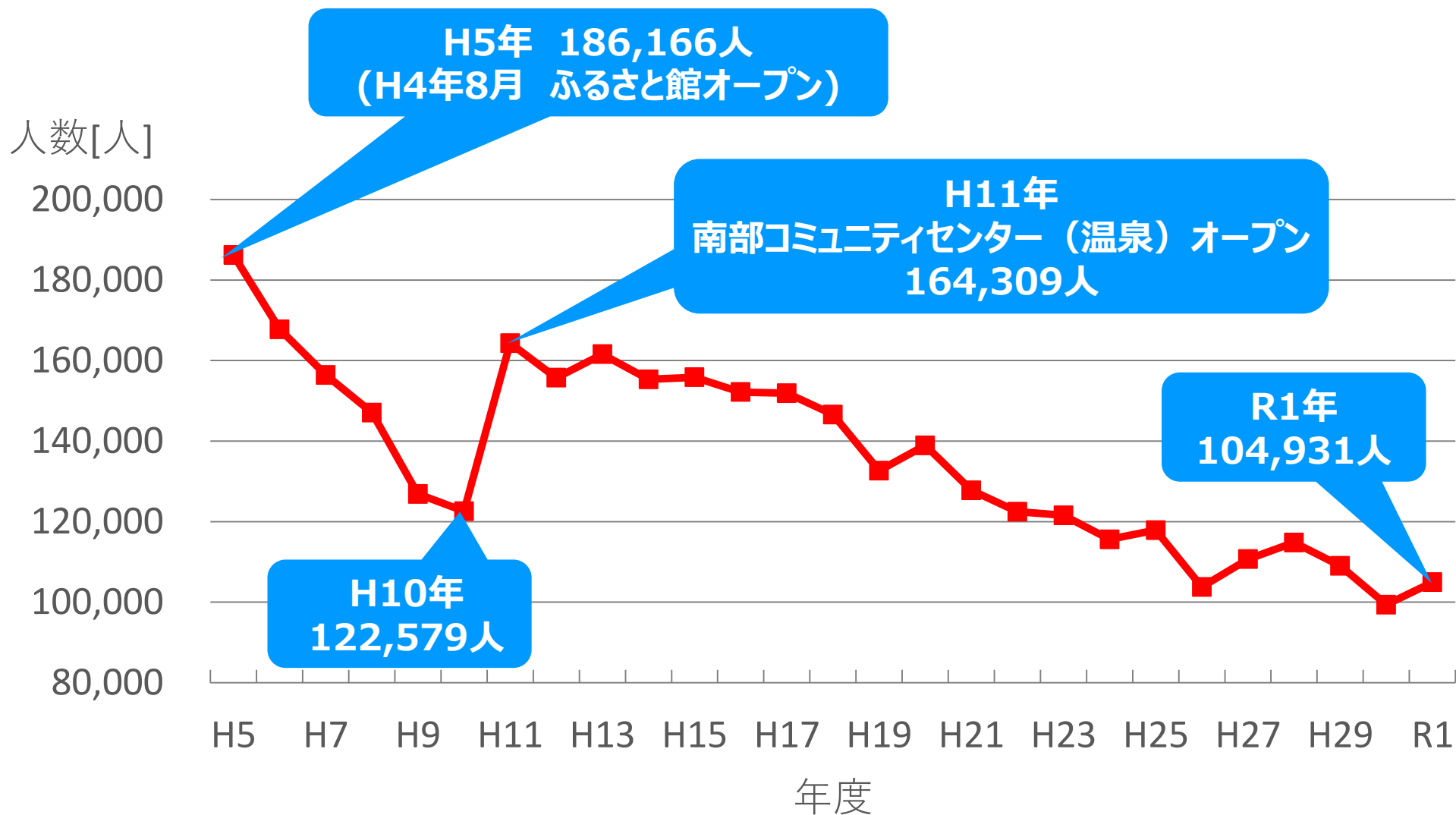
平成 4年(築28年)

平成11年(築21年)



▲: 写真撮影方向

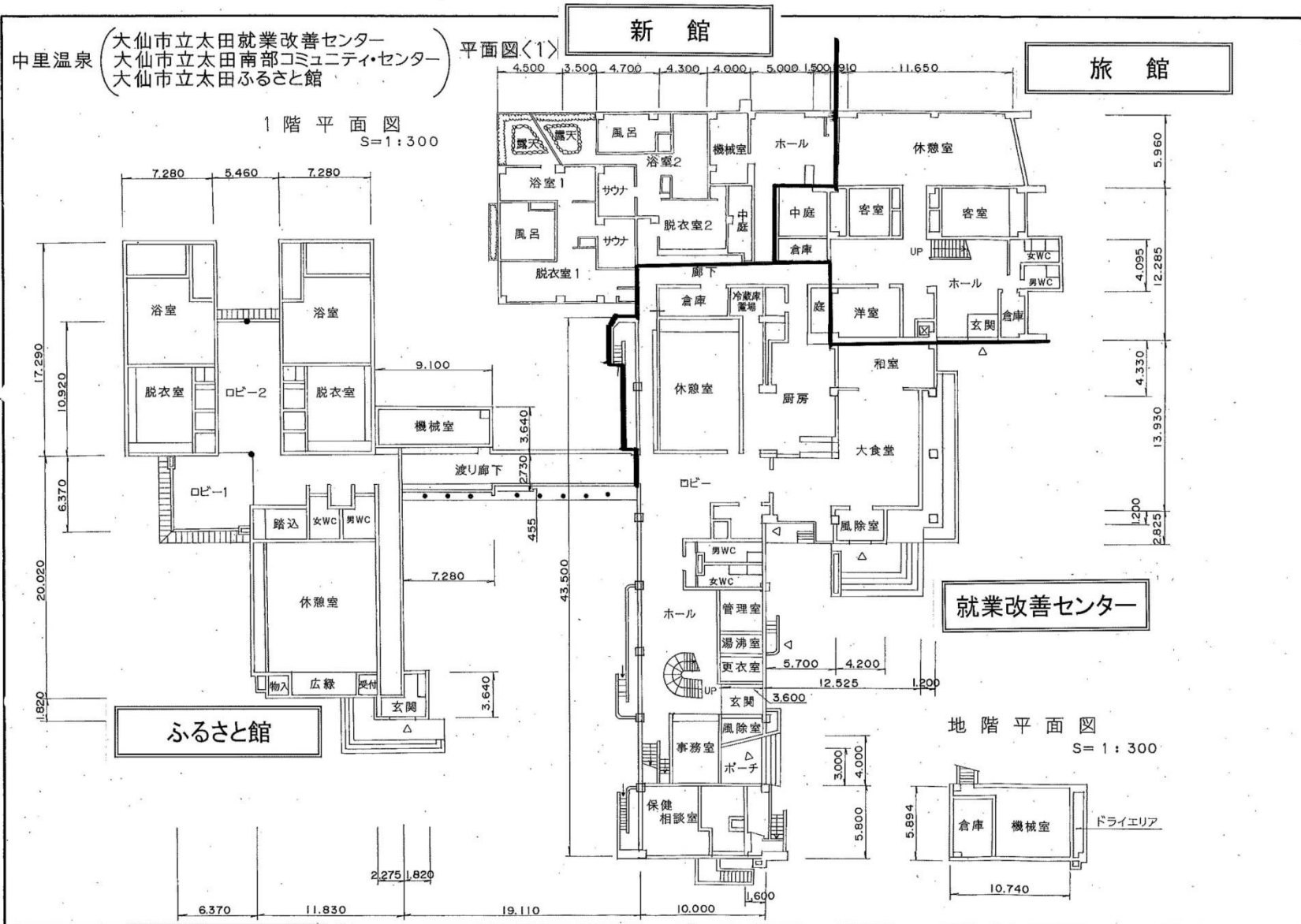
2 利用者数の推移



3 中里温泉の源泉について

- 源泉温度 50.7℃
- 源泉深度 800m
- 源泉口径 300mm
- 揚湯ポンプ位置 270m
- 揚湯容量（毎分） 130～150L
- 予備ポンプの有無 無
- ポンプ購入年度 H24
- ポンプ入替年度 H24

4 中里温泉平面図・1階

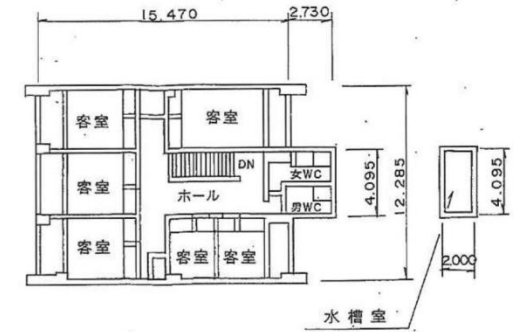
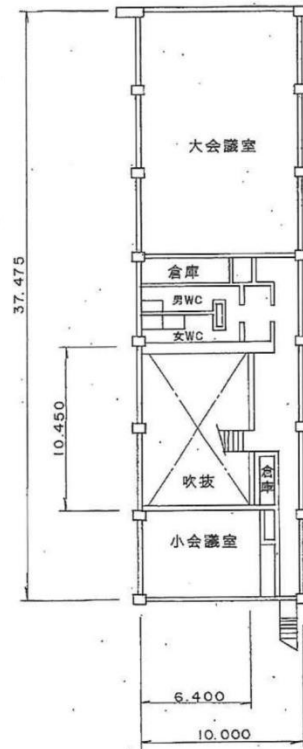


5 中里温泉平面図・2階

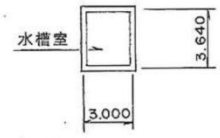
中里温泉 (大仙市立太田就業改善センター
大仙市立太田南部コミュニティセンター
大仙市立太田ふるさと館) 平面図<2>

延床面積表

就業改善センター	
地階	63.30
1階	673.64
2階	307.87
PH階	10.92
計	1055.73
南部コミュニティセンター	
1階	282.04
2階	201.23
PH階	8.19
計	491.46
ふるさと館	
1階	688.39
計	688.39
合計	2235.58



PH階
平面図



PH階平面図

2階平面図 S=1:300