

旧峰山荘・旧老人憩いの家 募集要項

1. 調査の目的

旧峰山荘は、特別養護老人ホームとして昭和55年に建設され、平成22年に社会福祉法人に譲渡した施設でありましたが、平成27年に施設の移転に伴い、再度譲渡を受けた施設であります。

旧峰山荘部分は地上一階建てで延べ床面積が2,339.27㎡。旧老人憩いの家さくら荘部分は地上一階建てでの床面積が294.84㎡であることに加え、敷地面積が46,426㎡と広大な敷地を有していることが特徴となっており、その後の施設を有効活用できる民間への譲渡も検討を行っております。

つきましては、旧峰山荘の事業展開への可能性を調査・把握を行うため、市が民間事業者の皆様から様々な意見や提案をお聞きするサウンディング型市場調査を実施します。



2. 調査対象の概要

1 土地に関する情報				
住所	大仙市協和峰吉川字半仙 29-59			
地目	山林	現況	宅地	
敷地面積	46,426.00 m ²			
接道状況	市道半仙1号線、半仙2号線、半仙3号線、国道13号線			
法令に基づく制限	都市計画区域	区域外	用途地域	—
	建ぺい率	—	容積率	—
	その他	—		
2 建物に関する情報				
築年	昭和 55 年			
延べ床面積	2,755.84 m ²			
階数	旧峰山荘:地上1階 2,339.27 m ² 物置:地上2階 69.56 m ² 旧老人憩いの家:地上1階 294.84 m ² 車庫:地上1階 52.17 m ²			
構造	旧峰山荘:鉄筋コンクリート造 物置:木造 旧老人憩いの家:鉄筋コンクリート造 車庫:鉄骨造			
その他	キュービクル及びオイルタンク撤去済み			
3 その他情報				
供給施設の情報	種類	状況	種類	状況
	電気	東北電力	ガス	プロパン
	水道	簡易水道	駐車場	有
	下水道	合併浄化槽		
交通機関	秋田自動車道協和ICから車で約10分			
利用状況	平成 29 年	—		
	平成 30 年	—		
	令和元年	—		
現行の管理運営	平成27年から普通財産として管理			

3. サウンディング型市場調査の内容

【ヒアリング時の主な内容】

(1) 当該物件の活用について

- ・当該施設を活用し、どのような事業展開が考えられますか。コンセプトや概要、活用イメージをお聞かせください。
- ・当該施設をどのように活用しますか(建物の解体や改修、増改築など)

(2) 地域貢献について

- ・地域貢献に対する考え方や提案可能な取り組み内容をお聞かせください。
(地域の活性化や地域の賑わい、人々が集い交流できる地域づくりなど)

(3) 資金計画等について

- ・資金計画などはどのように考えていますか。
- ・御社の買収希望価格はどのくらいでしょうか。

(4) 活用にあたっての課題について

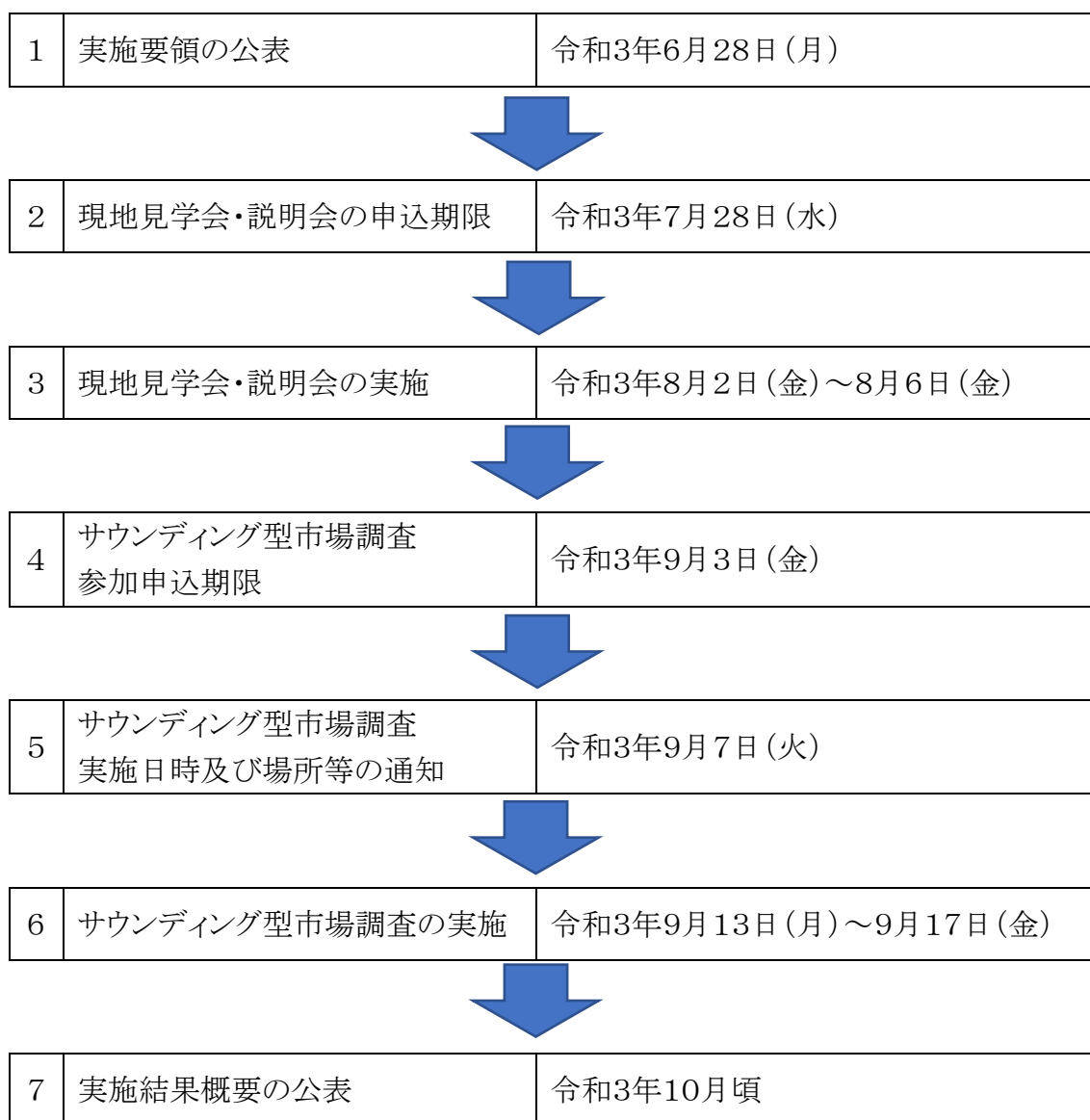
- ・当該物件を利用し、持続性のある事業運営を行うことへの課題を聞かせ下さい。

(5) その他、提案の実現化のための要望について

- ・事業を進めるにあたり、本市に求める最低限の支援や配慮してほしい点などありましたら、お聞かせください。

※対話にあたって、特に補足資料や事業提案に係る企画書等の提出は求めませんが、説明のために必要なものがあれば、2日前までにメール又は6部郵送してください。

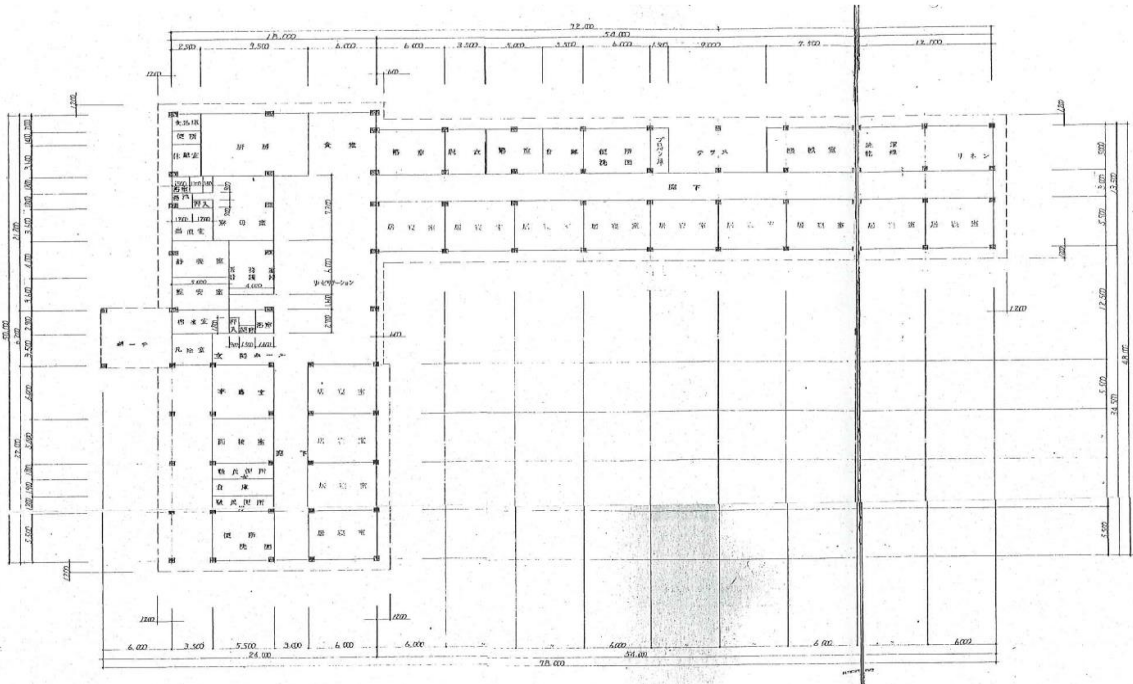
4. サウンディング型市場調査の手続き



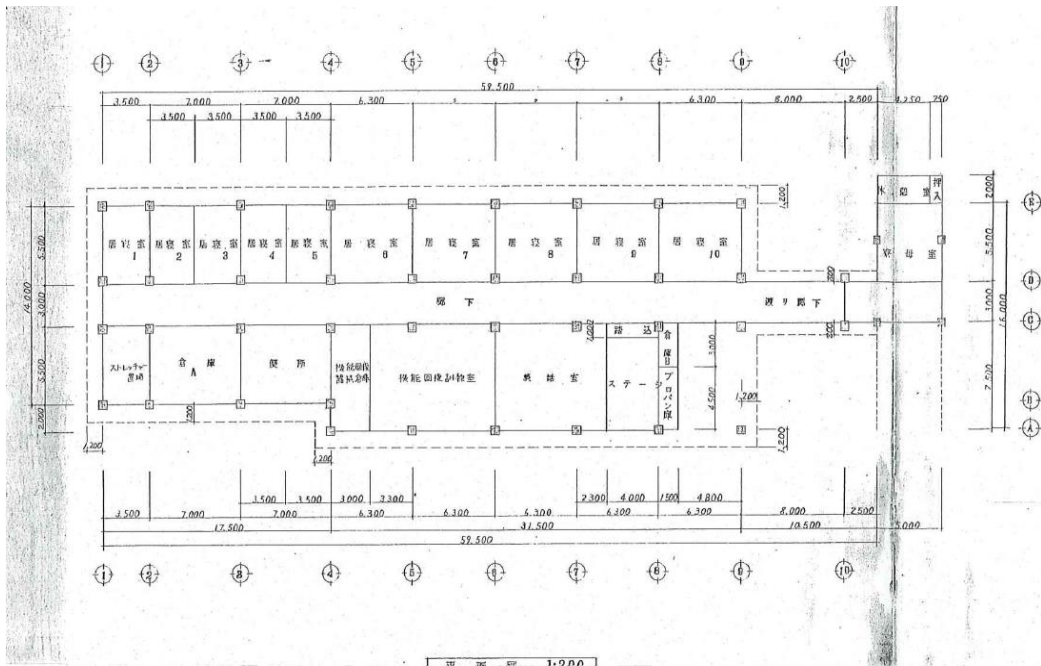
5. 問い合わせ先

〒014-8601 秋田県大仙市大曲花園町1番1号
総務部財産活用課 担当:佐々木
TEL 0187-63-1111(283)
FAX 0187-63-1119
Email zaikatsu@city.daisen.lg.jp

平面図



旧峰山荘 平面図 1階

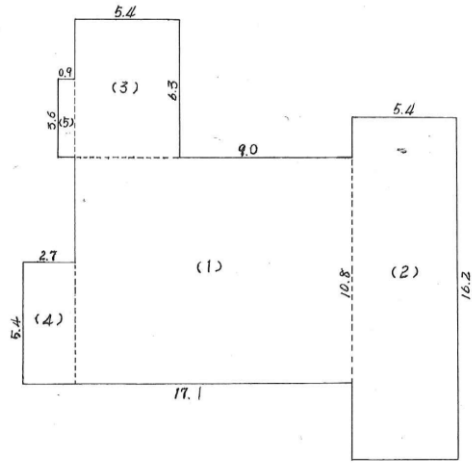


平面図 1:200

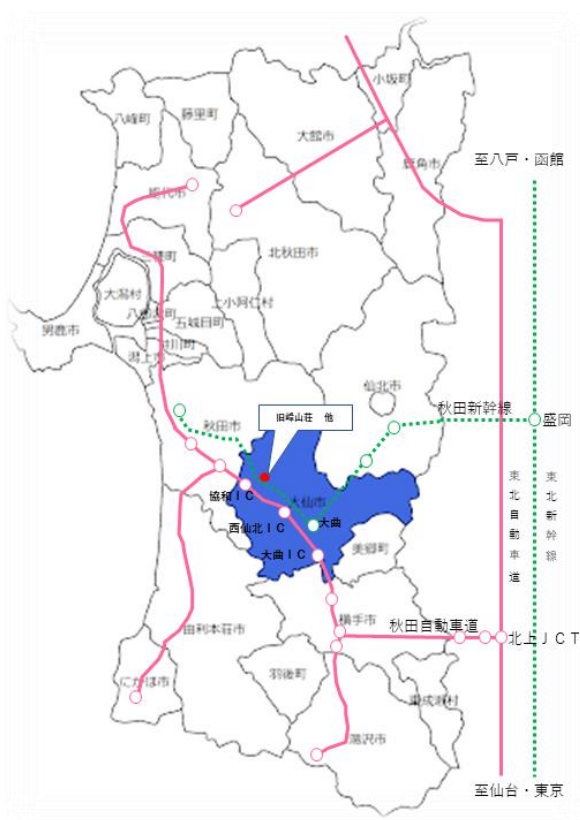


平面図

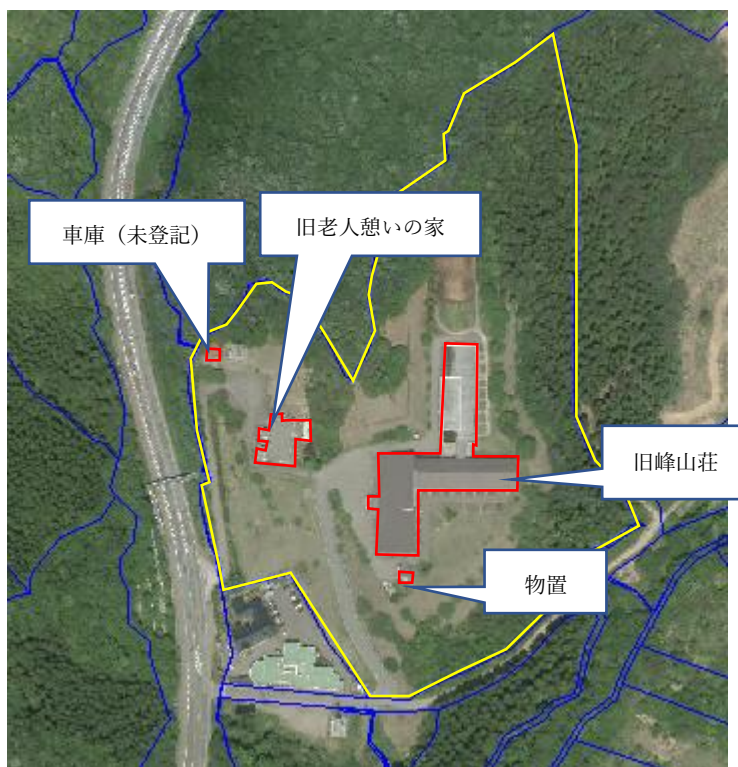
旧老人憩いの家 平面図1階



施設位置図①



施設位置図②



収支

【収入】

内容	H29	H30	R1	備考
使用料金	0	0	0	
その他	0	0	0	
計	0	0	0	

【支出】

内容		H29	H30	R1	備考
人件費	常勤職員	0	0	0	
	それ以外	0	0	0	
管理経費	修繕費	0	0	383,872	
	電気料	0	0	0	
	燃料費	0	0	0	
	水道料	0	0	0	
	通信料	0	0	0	
	委託料	0	0	0	
	消耗品費	0	0	0	
	その他	26,320	19,740	13,160	草刈賃金
計		26,320	19,740	397,032	

収支	-26,320	-19,740	-397,032	
----	---------	---------	----------	--

○修繕費の履歴

年度	主な修繕内容	金額(円)
29年度		
	なし	0
30年度		
	なし	0
元年度		
	法面復旧	383,872