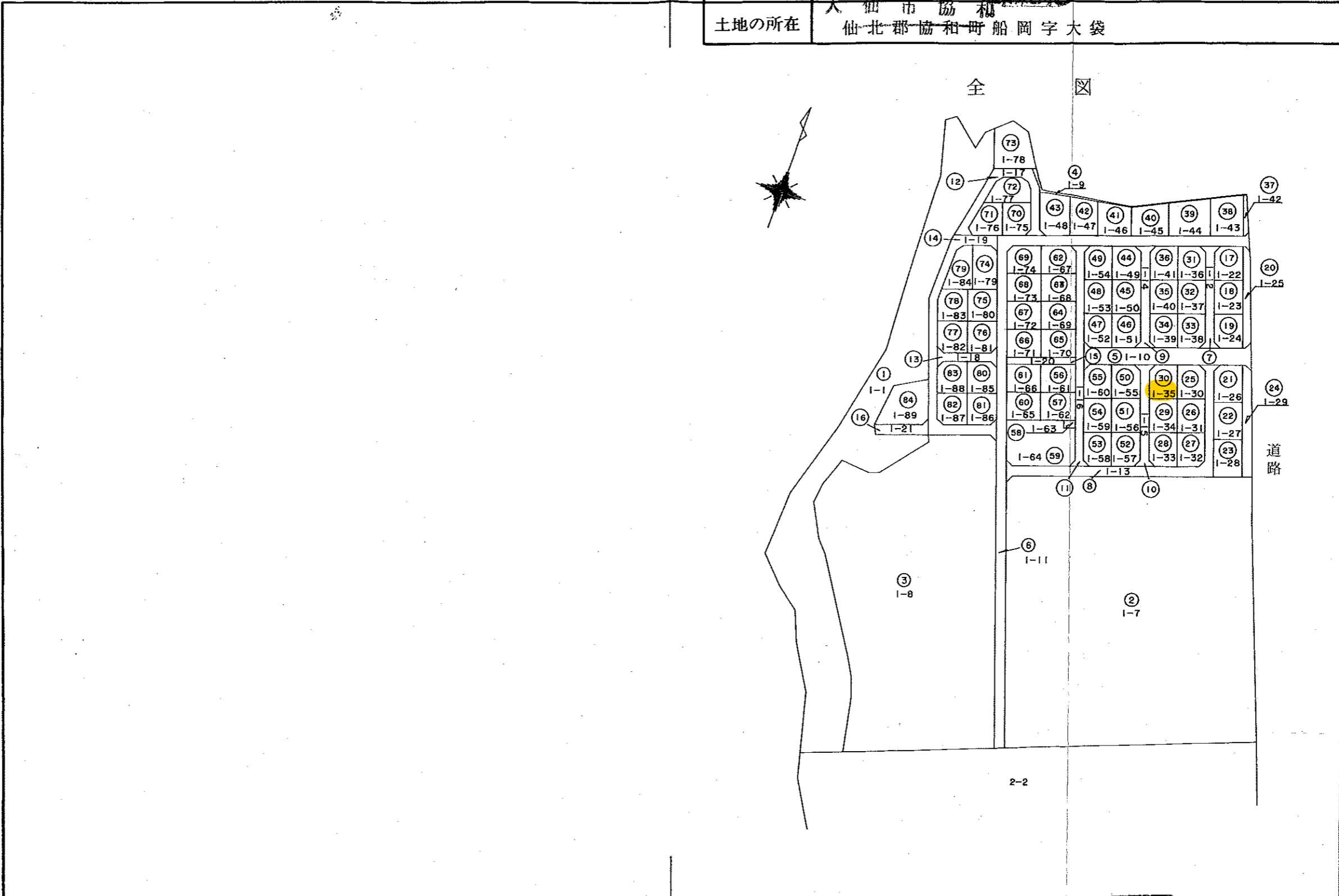


登記年月日：平成6年9月6日

355064

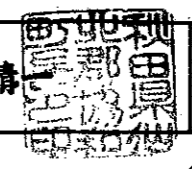
前 1-1 (1/2) 1-7~1-89 新 秋田県 仙北郡 協和町 船岡字 大袋 積測量図 1/8

地番	1-1 1-7~1-89
土地の所在	仙北郡協和町船岡字大袋



作製者 東部抄録株式会社 進藤昭夫 (平成6年8月20日作製)

申請人 秋田県仙北郡協和町長 佐々木清 縮尺 1/2500



H6. 9. 6

登記年月日：平成6年9月6日

355081

1枚目と同様

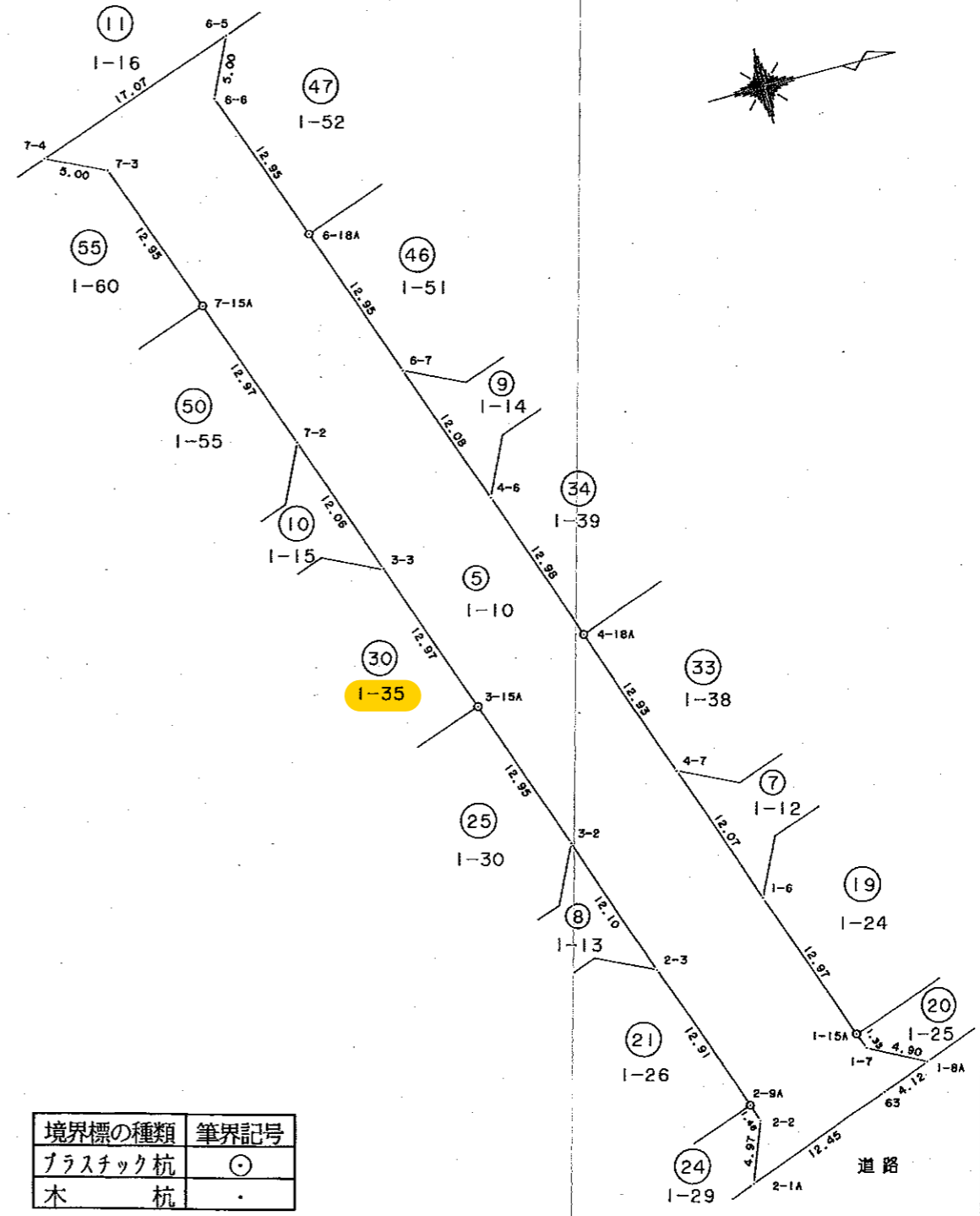
地積測量図

10/40

地番	1-10
土地の所在	大 仙 市 協 和 仙北郡協和町船岡字大袋

座標求積表

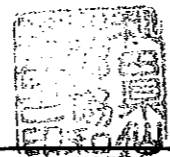
地番測点	Xn	Yn	X(n+1)-X(n-1)	(Xn+1-Xn-1)Yn	距離
1-8A	-41953.661	-44146.600	-0.466	20572.315600	4.90
1-7	-41957.996	-44148.885	-4.777	210899.223645	1.33
1-15A	-41958.438	-44150.144	-4.732	208918.481408	12.97
1-6	-41962.728	-44162.383	-8.269	365178.745027	12.07
4-7	-41966.707	-44173.778	-8.254	364610.363612	12.93
4-18A	-41970.982	-44185.983	-8.565	378452.944395	12.98
4-6	-41975.272	-44198.229	-8.280	365961.336120	12.08
6-7	-41979.262	-44209.631	-8.274	365790.486894	12.95
6-18A	-41983.546	-44221.857	-8.568	378892.870776	12.95
6-6	-41987.830	-44234.083	-2.120	93776.255960	5.00
6-5	-41985.666	-44238.594	-13.946	616951.431924	17.07
7-4	-42001.776	-44232.954	-11.607	513411.897078	5.00
7-3	-41997.273	-44230.771	8.787	-388655.784777	12.95
7-15A	-41992.989	-44218.548	8.573	-379085.612004	12.97
7-2	-41988.700	-44206.311	8.278	-365939.842458	12.06
3-3	-41984.711	-44194.927	8.271	-365536.241217	12.97
3-15A	-41980.429	-44182.684	8.557	-378071.226988	12.95
3-2	-41976.154	-44170.463	8.282	-365819.774566	12.10
2-3	-41972.147	-44159.042	8.261	-364797.845962	12.91
2-9A	-41967.893	-44146.857	4.736	-209079.514752	1.46
2-2	-41967.411	-44145.476	-1.308	57742.282608	4.97
2-1A	-41969.201	-44140.840	9.881	-436155.640040	12.45
63	-41957.530	-44145.180	15.540	-686016.097200	4.12
			倍面積	2001.055083	
			面積	1000.5275415	
			地積	1000.52 m ²	



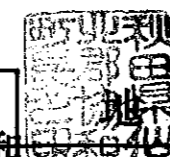
作製者 東邦技術株式会社 進藤昭夫 (平成6年8月26日作製)

申請人 秋田県仙北郡協和町長 佐々木清一 縮尺 1/500

355090



1枚目と同様



積測量図

19/40

地番	1-15, 1-26~1-35
土地の所在	大仙市協和町船岡字大袋

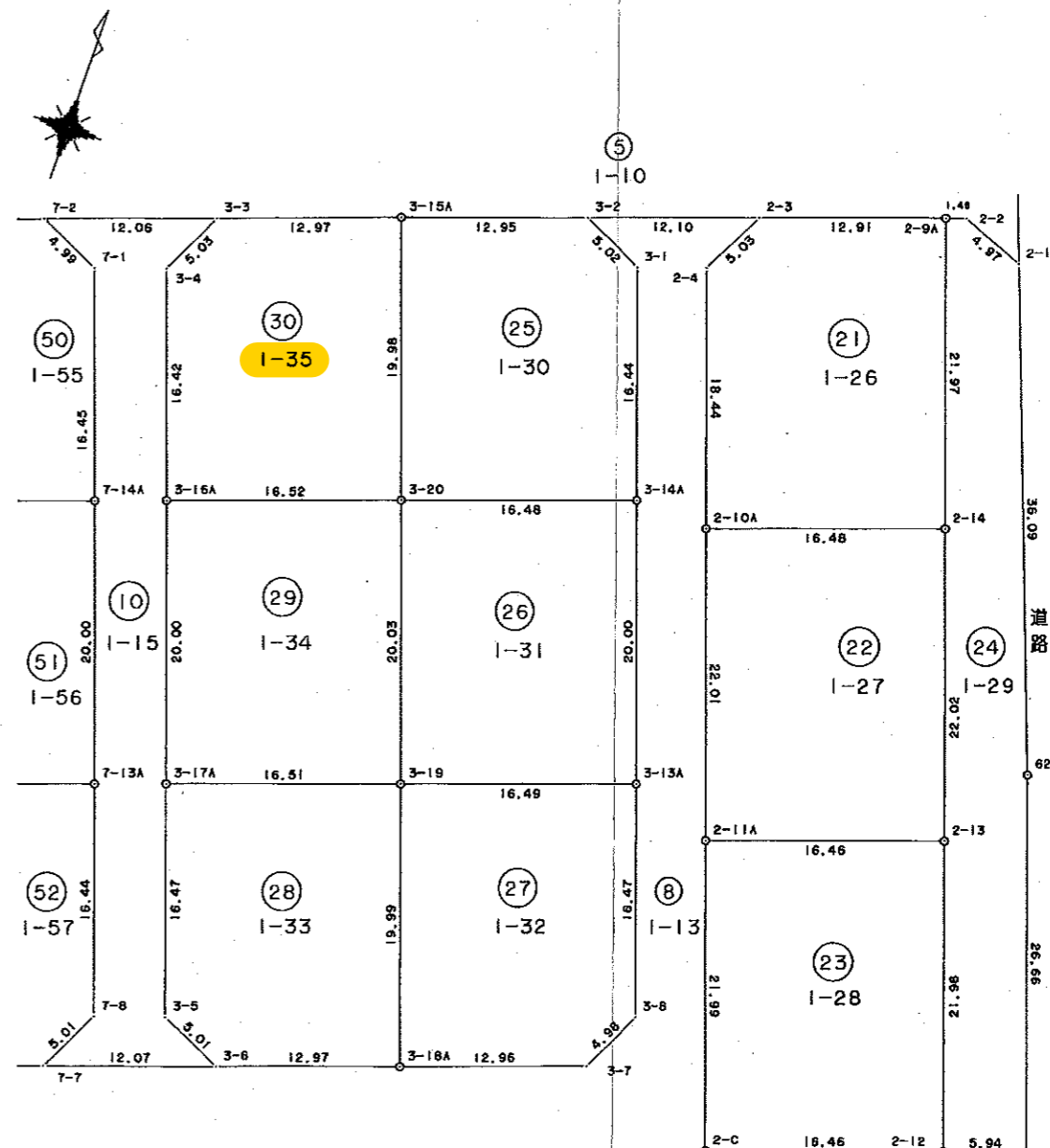
座標求積表

地番	⑩ 1-15				
測点	X _n	Y _n	X _(n+1) -X _(n-1)	(X _{n+1} -X _{n-1})Y _n	距離
3-3	-41984.711	-44194.927	0.549	-24263.014923	12.06
7-2	-41988.700	-44206.311	-6.165	272531.907315	4.99
7-1	-41990.876	-44201.824	-17.702	782460.688448	16.45
7-14A	-42006.402	-44196.384	-34.401	1520399.805984	20.00
7-13A	-42025.277	-44189.771	-34.386	1519509.465606	16.44
7-8	-42040.788	-44184.336	-20.033	885144.803088	5.01
7-7	-42045.310	-44186.502	-0.546	24125.830092	12.07
3-6	-42041.334	-44175.101	6.144	-271411.820544	5.01
3-5	-42039.166	-44179.615	17.711	-782465.161265	16.47
3-17A	-42023.623	-44185.056	34.417	-1520717.072352	20.00
3-16A	-42004.749	-44191.664	34.374	-1519044.258336	16.42
3-4	-41989.249	-44197.090	20.038	-885621.289420	5.03
倍面積					649.883693
面積					324.9418465
地積					324.94 m ²

地番	⑪ 1-26				
測点	X _n	Y _n	X _(n+1) -X _(n-1)	(X _{n+1} -X _{n-1})Y _n	距離
2-9A	-41967.893	-44146.857	16.480	-727540.203360	12.91
2-3	-41972.147	-44159.042	-8.781	387760.547802	5.03
2-4	-41976.674	-44161.240	-21.927	968323.509480	18.44
2-10A	-41994.074	-44155.133	-11.953	527786.304749	16.48
2-14	-41988.627	-44139.582	26.181	-1155618.396342	21.97
倍面積					711.762329
面積					355.8811645
地積					355.88 m ²

地番	⑫ 1-27				
測点	X _n	Y _n	X _(n+1) -X _(n-1)	(X _{n+1} -X _{n-1})Y _n	距離
2-14	-41988.627	-44139.582	15.338	-677012.908716	16.48
2-10A	-41994.074	-44155.133	-26.213	1157438.501329	22.01
2-11A	-42014.840	-44147.845	-15.338	677139.646610	16.46
2-13	-42009.412	-44132.305	26.213	-1156840.110965	22.02
倍面積					725.128258
面積					362.5641290
地積					362.56 m ²

地番	⑬ 1-28				
測点	X _n	Y _n	X _(n+1) -X _(n-1)	(X _{n+1} -X _{n-1})Y _n	距離
2-13	-42009.412	-44132.305	15.316	-675930.383380	16.46
2-11A	-42014.840	-44147.845	-26.173	1155481.547185	21.99
2-C	-42035.585	-44140.564	-15.316	676056.878224	16.46
2-12	-42030.156	-44125.028	26.173	-1154884.357844	21.98
倍面積					723.684185
面積					361.8420925
地積					361.84 m ²



境界標の種類	筆界記号
プラスチック杭	○
木杭	●

作製者 東邦技術株式会社 進藤昭夫 (平成6年8月26日作製)

申請人 秋田県仙北郡協和町長 佐々木清一 縮尺 1/500

登記年月日：平成6年9月6日

355091

1枚目と同様

地積測量図

20/40

地番	1-15, 1-26~1-35
土地の所在	大仙市協和船岡字大袋

座標求積表

地番	⑳ 1-33					
測点	Xn	Yn	X(n+1)-X(n-1)	(Xn+1-Xn-1)Yn	距	離
3-19	-42018.183	-44169.468	13.421	-592798.430028		16.51
3-17A	-42023.623	-44185.056	-20.983	927135.030048		16.47
3-5	-42039.166	-44179.615	-17.711	782465.161265		5.01
3-6	-42041.334	-44175.101	2.122	-93739.564322		12.97
3-18A	-42037.044	-44162.859	23.151	1022414.348709		19.99
			倍面積	647.848254		
			面積	323.9241270		
			地積	323.92 m ²		

地番	㉑ 1-34					
測点	Xn	Yn	X(n+1)-X(n-1)	(Xn+1-Xn-1)Yn	距	離
3-20	-41999.280	-44176.077	13.434	-593461.418418		16.52
3-16A	-42004.749	-44191.664	-24.343	1075757.676752		20.00
3-17A	-42023.623	-44185.056	-13.434	593582.042304		16.51
3-19	-42018.183	-44169.468	24.343	1075217.359524		20.03
			倍面積	660.941114		
			面積	330.4705570		
			地積	330.47 m ²		

地番	㉒ 1-35					
測点	Xn	Yn	X(n+1)-X(n-1)	(Xn+1-Xn-1)Yn	距	離
3-15A	-41980.429	-44182.684	14.569	-643697.523196		12.97
3-3	-41984.711	-44194.927	-8.820	389799.256140		5.03
3-4	-41989.249	-44197.090	-20.038	885621.289420		16.42
3-16A	-42004.749	-44191.664	-10.031	443286.581584		16.52
3-20	-41999.280	-44176.077	24.320	1074362.192640		19.98
			倍面積	647.411308		
			面積	323.7056540		
			地積	323.70 m ²		

地番	㉓ 1-29					
測点	Xn	Yn	X(n+1)-X(n-1)	(Xn+1-Xn-1)Yn	距	離
2-1A	-41969.201	-44140.840	35.619	-1572252.579960		4.97
2-2	-41967.411	-44145.476	1.308	-57742.282608		1.46
2-9A	-41967.893	-44146.857	-21.216	936619.718112		21.97
2-14	-41988.627	-44139.582	-41.519	1832631.305058		22.02
2-13	-42009.412	-44132.305	-41.529	1832770.494345		21.98
2-12	-42030.156	-44125.028	-18.773	828359.150644		5.94
61-1	-42028.185	-44119.428	27.126	-1196783.603928		26.66
62	-42003.030	-44128.260	58.984	-2602861.287840		36.09
			倍面積	740.913823		
			面積	370.4569115		
			地積	370.45 m ²		

地番	㉔ 1-30					
測点	Xn	Yn	X(n+1)-X(n-1)	(Xn+1-Xn-1)Yn	距	離
3-1	-41978.341	-44165.948	17.699	-781693.113652		5.02
3-2	-41976.154	-44170.463	-2.088	92227.926744		12.95
3-15A	-41980.429	-44182.684	-23.126	1021768.750184		19.98
3-20	-41999.280	-44176.077	-13.424	593019.657648		16.48
3-14A	-41993.853	-44160.517	20.939	-924677.065463		16.44
			倍面積	646.155461		
			面積	323.0777305		
			地積	323.07 m ²		

地番	㉕ 1-31					
測点	Xn	Yn	X(n+1)-X(n-1)	(Xn+1-Xn-1)Yn	距	離
3-14A	-41993.853	-44160.517	13.449	-593914.793133		16.48
3-20	-41999.280	-44176.077	-24.330	1074803.953410		20.03
3-19	-42018.183	-44169.468	-13.449	594035.175132		16.49
3-13A	-42012.729	-44153.909	24.330	-1074264.605970		20.00
			倍面積	659.729439		
			面積	329.8647195		
			地積	329.86 m ²		

地番	㉖ 1-32					
測点	Xn	Yn	X(n+1)-X(n-1)	(Xn+1-Xn-1)Yn	距	離
3-13A	-42012.729	-44153.909	10.091	-445557.095719		16.49
3-19	-42018.183	-44169.468	-24.315	1073980.614420		19.99
3-18A	-42037.044	-44162.859	-14.577	643761.995643		12.96
3-7	-42032.760	-44150.631	8.770	-387201.033870		4.98
3-8	-42028.274	-44148.468	20.031	-884337.962508		16.47
			倍面積	646.517966		
			面積	323.2589830		
			地積	323.25 m ²		

作製者 東邦技術株式会社 進藤昭夫 (平成6年8月26日作製)

申請人 秋田県仙北郡協和町長 佐々木清一 縮尺 1/