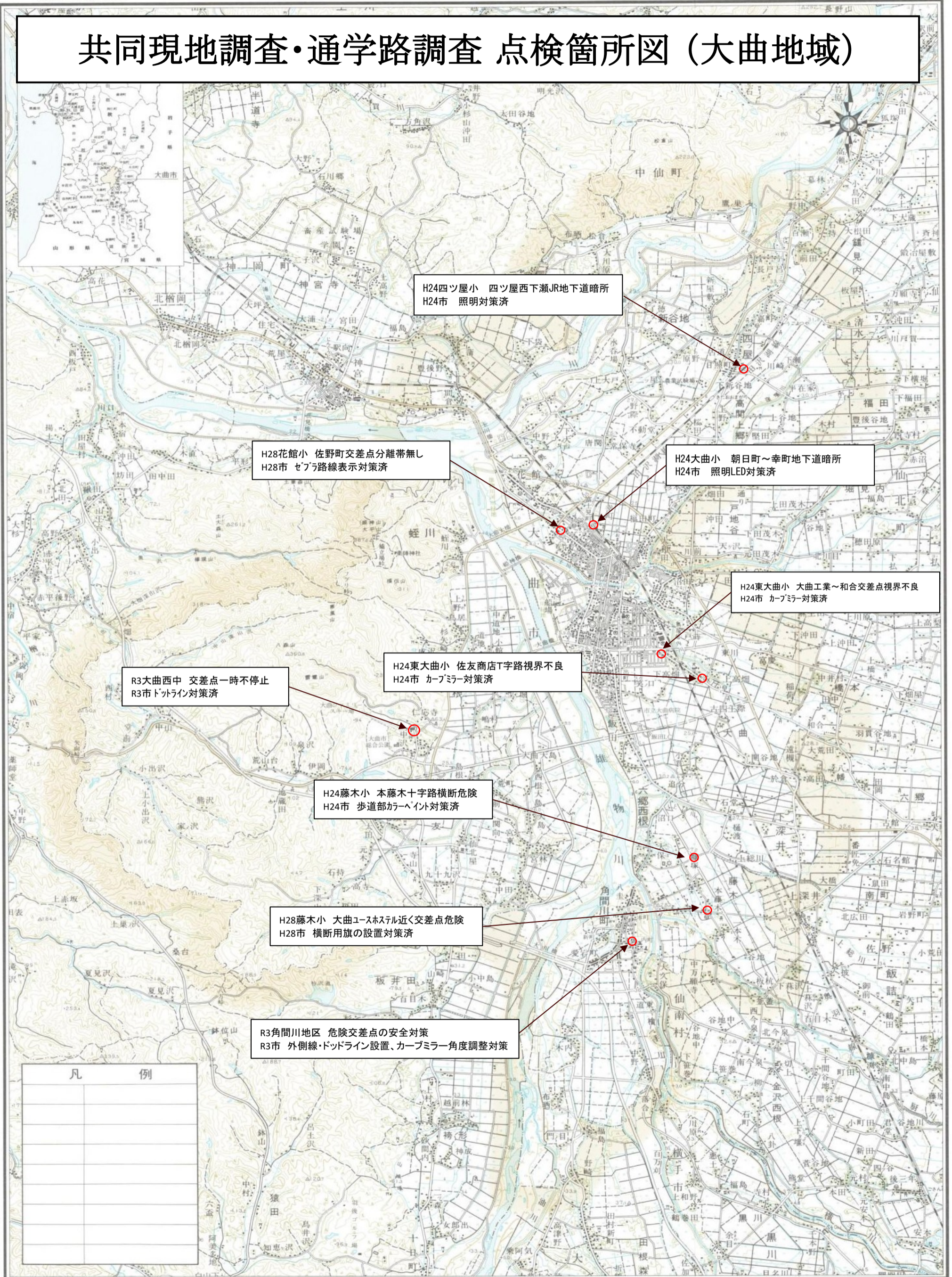


共同現地調査・通学路調査 点検箇所図 (大曲地域)



| 凡 例 | |
|-----|--|
| | |
| | |
| | |
| | |
| | |
| | |
| | |
| | |
| | |

大曲市役所

平成16年2月修正

1:50,000 (1km=2cm)
 1000 0 1000 2000 3000 4000m

北海道地図株式会社秋田営業所
 電話 (018) 823-7667

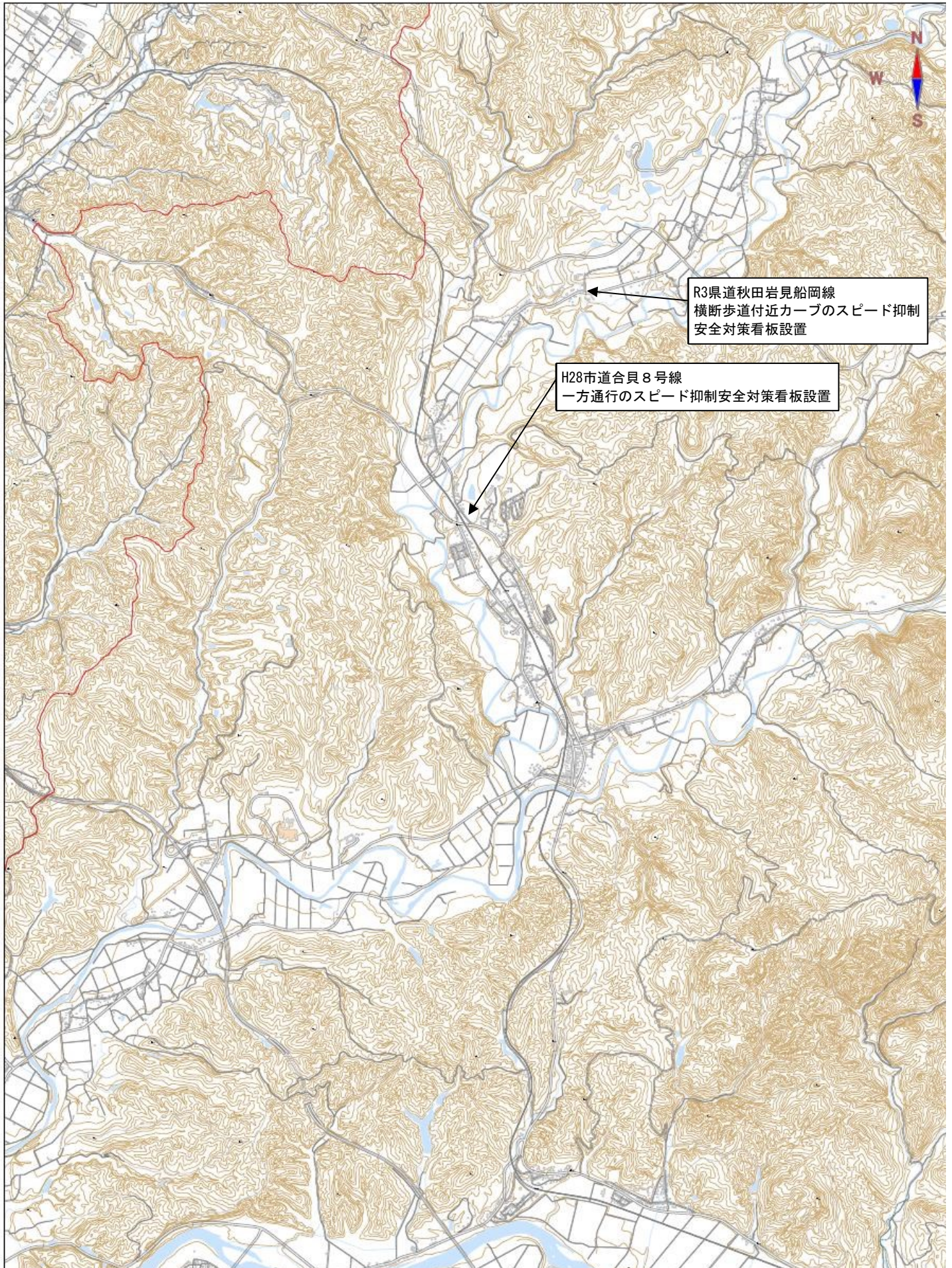
共同現地調査・通学路調査 点検箇所図 (神岡地域)



共同現地調査・通学路調査 点検箇所図 (西仙北地域)



共同現地調査・通学路調査 点検箇所図（協和地域）



共同現地調査・通学路調査 点検箇所図 (南外地域)

H31～R2年度分について
道路所管課における対応箇所は無し

R3南外小
小学校前主要地方道直角カーブ解消
を要望
※引き続き県へ要望する

国道105号

秋田自動車道

| 凡 例 | |
|-----|--|
| | |
| | |
| | |
| | |
| | |
| | |

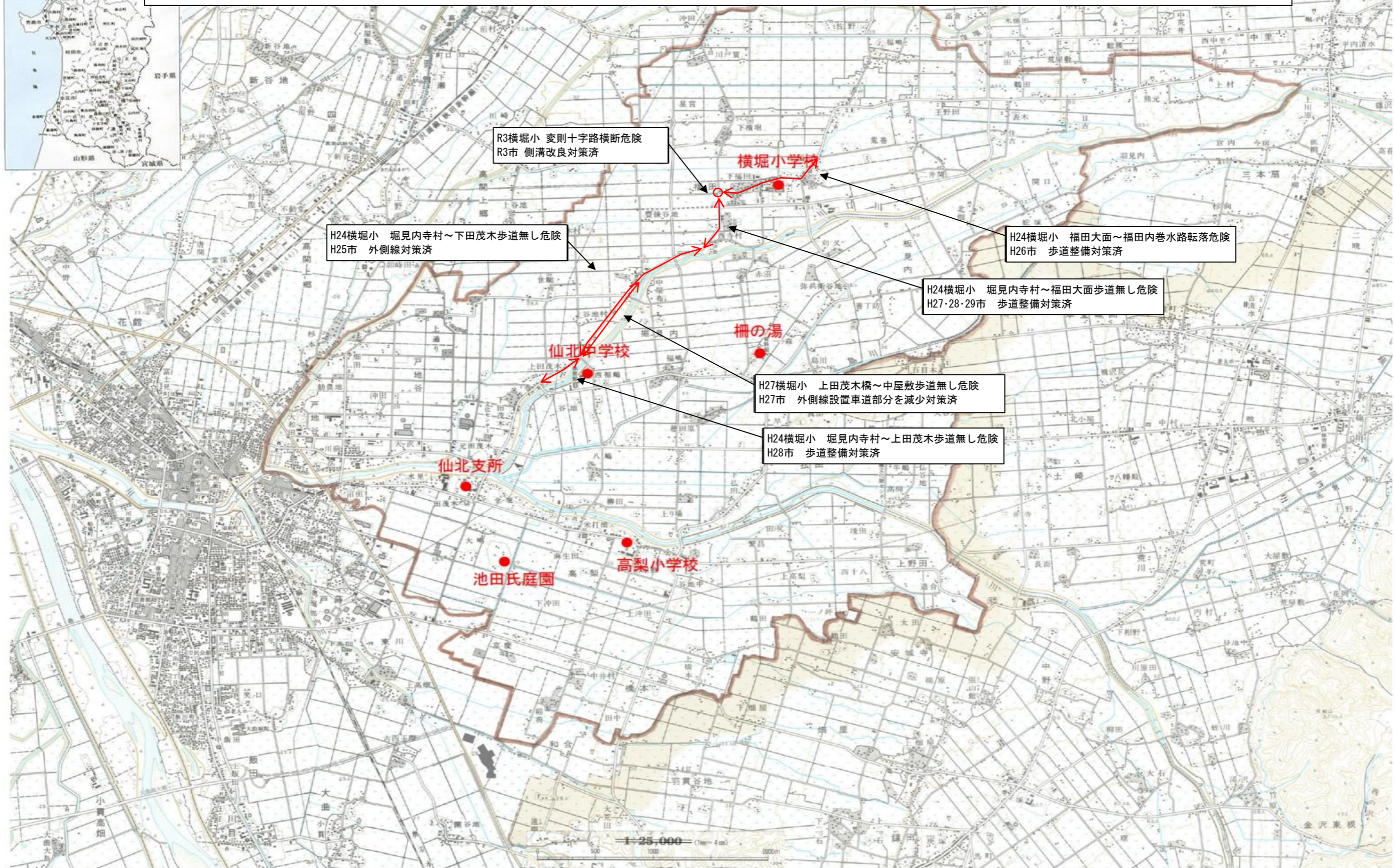
1 : 50,000

国土地理院承継済
【承認番号】平十四、東環第二一五号

秋田県仙北郡南外村役場



共同現地調査・通学路調査 点検箇所図 (仙北地域)



共同現地調査・通学路調査 点検箇所図 (太田地域)

市道久保関古館線

H27太田中 太田中前道路歩道無し
H27市 県園場整備へ拡張要望
H27市 用地測量等

太田支所

H27太田東小 児童クラブ前横断歩道視界不良
H27市 注意喚起看板設置

~R3 2工区歩道整備完了

H28市 歩道表層工

H27市 路床・路盤工

H30市 表層工

