

健幸 ウォーキング マップ



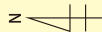
2.0km
大曲地域
ショート
コース

歩数と消費カロリーの目安



2,700歩 110kcal

至 浜町交差点



スタート地点

「大曲の花火」公園

大曲市マスコット
キャラクター
まるびちゃん



SHORT COURSE



「大曲の花火」公園組み合わせ
21分 自由ショートコース

市が毎年モーニングウォークを開催する「大曲の花火」公園で、河川敷敷地内を周回する約2.0kmの平坦コースです。

ウォーキング基地は公園中央の駐車場スペースですが、ほかにも駐車場が数多くあるためスタート&ゴールを自由に設定できます。また、コース以外の小道も多くありますので、天候や体調に合わせてその場で距離や時間を調整したりと、自由にウォーキングを楽しむことができます。木陰が少ないので帽子は必需品です。

ウォーキング初心者や時間のない方向への、約2キロメートルの周回コースです。目安は2,000～3,000歩。

連絡先 大曲市 健幸まちづくり推進室 TEL 0187-63-5255