

公売公告兼見積価額の公告別紙

(公売の名称、数量、性質、所在、公売財産上の賃借権等の権利の内容、公売保証金及び見積価額)

売却区分番号	R6-1	見積価額	706,082円
		公売保証金	80,000円

不動産の表示

- 1 所在 神宮寺字館ノ越
 地番 30-3
 地目 宅地
 地積 364.09㎡

不動産の概要

- 1 公法上の規制等に関する事項
 - ・都市計画区域内 建蔽率70% 容積率200%
- 2 対象物件名の状況に関する事項
 - ・接道状況 北側 幅員約13.0m舗装県道
 - ・地盤・地勢 道路面、隣地より0.9m程度低い。
地積測量図あり
- 3 対象物件の利用状況
 - ・登記上は宅地ですが、原野状態であり、樹木の自生が見られます。
 - ・建築物が造られた形跡はありません。
 - ・上水道は引込容易ですが、下水道供用区域ではありません。都市ガスはありません。
- 4 物件に関するその他の事項
 - ・国税徴収法第89条第3項の規定に基づき一括換価の方法で公売を行います。
 - ・公売財産については、あらかじめその現況及び関係公図等を確認してください。
 - ・公売財産に財産の種類又は品質に関する不適合があっても、執行機関（大仙市）は担保責任を負いません。
 - ・執行機関（大仙市）は公売財産の引渡義務を負わないため、使用者または占有者に対して明渡しを求める場合や不動産内にある動産の処理などはすべて買受人の責任において行うこととなります。
 - ・土地の境界については隣地所有者と、接面道路(私道)の利用については道路所有者とそれぞれ協議してください。
 - ・土壌などに関する専門的な調査は行っていません。

その他事項	主要交通機関 JR神宮寺駅 約1.7km 近隣公共施設 大仙市役所神岡支所 約1.4km 大仙市立神岡小学校 約1.1km
	公売の決定は、最高価申込者に係る入札価額をもって行います。 入札の詳しい手順は、「令和6年度差押物件に係る公売の実施案内(非農地・第1回)」を参照してください。 所有者による公売意思は確認済です。

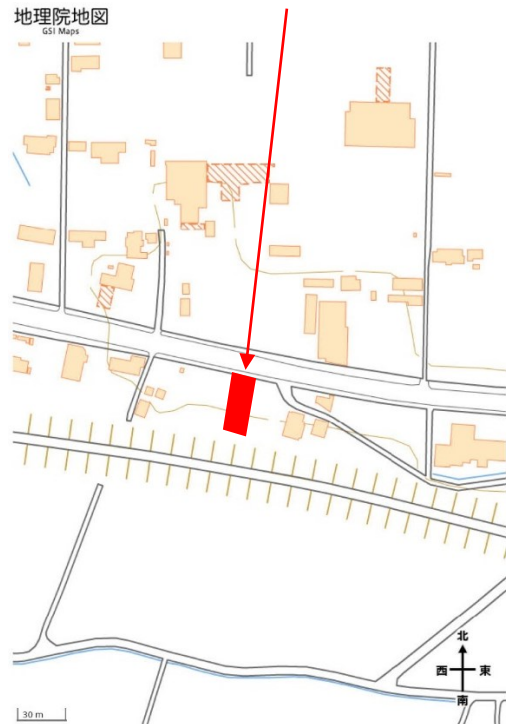
売却区分番号

R6-1

[所在図]

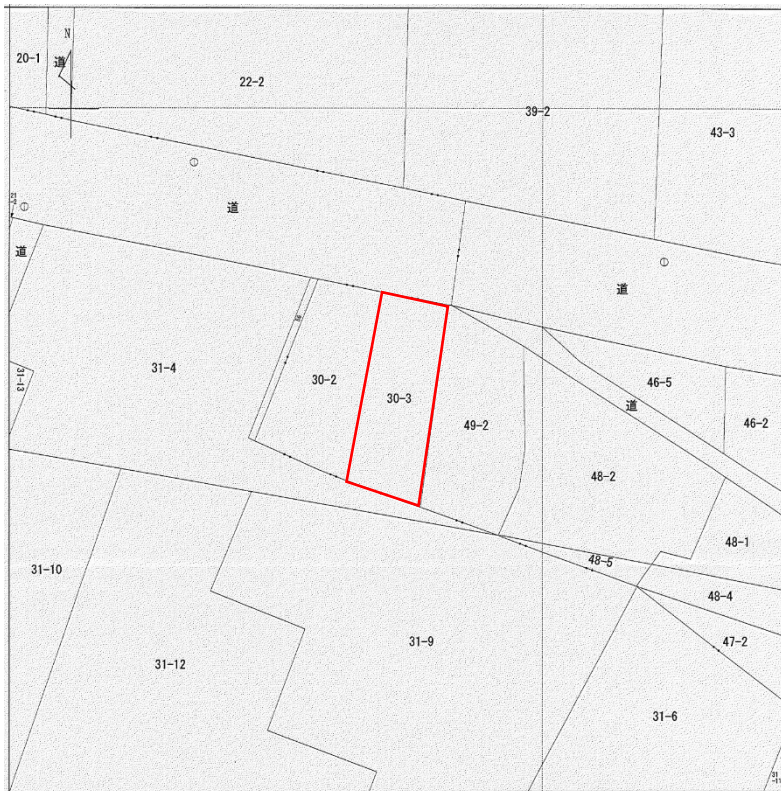


物件位置



※国土地理院電子国土 Webより

[見取図]



※図は物件のおおよその位置を説明するものであり、正確なものではありません

売却区分番号

R6-1

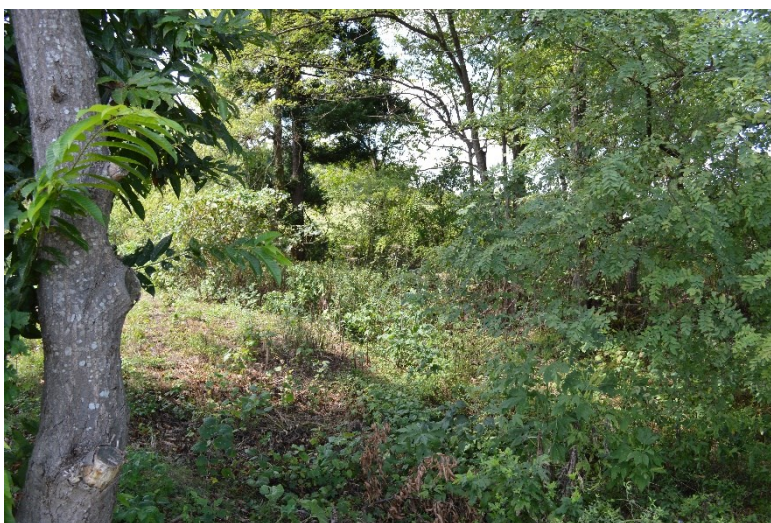
現況写真



県道接面部分 東側より撮影



県道接面部分西側より撮影



敷地内現況

※写真に示したガイド線は、およその境界を視覚的に示したものであり、正確なものではありません。